



Die Zeitung
für Entscheider

Woran erkennen Sie Qualitäts- Marken?

- ▶ Weltweit anerkannte Innovationskraft
- ▶ Optimale Funktionalität
- ▶ Hohe Zuverlässigkeit und Arbeitssicherheit
- ▶ Exzellentes Preis-Leistungs-Verhältnis
- ▶ Zahllose nationale und internationale Patente und Auszeichnungen



Hochspannung



Qfaktor auf einen Blick

- 2 → Editorial
- KNIPEX-Produktionsstandort
- STABILA 82 S
- PARAT-Gesamtkatalog
- 3 → STABILA LAR 250 und REC 300 Digital
- WERA Schraubchemie
- PARAT Light Sticks
- 4 → PARAT-Rollenkoffer
- 5 → PARAT – Made in Germany
- PARAT-Kofferserie „PARAPRO“
- PARAT-Sicherheitslampen
- PARAT-Messeparty
- 6 → WERA 40 Jahre Kraftform
- PARAT-Gürteltaschen
- STABILA EM-Maßstab 2008
- 7 → KNIPEX-CoBolt Anekdoten
- WERA Bits- und Bohrsätze
- WERA Personalmeldung
- STABILA 81 SV REM W45 und 81 SV REM W360
- PARAT-Werkzeugboxen
- 8 → STABILA-Marketing
- 10 → KNIPEX-Bolzenschneider
- 11 → KNIPEX-CoBolt
- 12 → WERA Steckschlüsselsatz
- WERA auf der Eisenwarenmesse
- STABILA Projekt V2R
- PARAT Limited 08
- 13 → KNIPEX: Neues vom Crimpen
- WERA + Kunst
- 14 → WERA Zyklus
- 16 → PARAT-Werkzeugtaschen
- KNIPEX-Schulungszentrum
- WERA Rostlöser-Spiel
- Gewinnspiel

Die Zeit vergeht wie im Fluge?

Im Fall der Eisenwarenmesse stimmt das nicht so ganz. Der letzte Kölner Branchentreff liegt zwei Jahre zurück – den vier Qfaktor-Partnern KNIPEX, PARAT, STABILA und WERA kommt es wie eine halbe Ewigkeit vor. Zwei Jahre, in denen die Partner bedeutende Werkzeug-Innovationen entwickelt haben. Produktneuheiten, die einen glanzvollen Messeauftritt verdient hätten. Kein Wunder also, dass bei den Qualitätswerkzeug-Herstellern die Spannung im Messerfeld immer weiter stieg. Wenn schon nur alle zwei Jahre Köln, dann sollte 2008 den Besuchern einen echten Höhepunkt im Geschäftsleben bieten.

■ **Ralf Putsch, KNIPEX:** „Wir freuen uns auf die Kölner Messe, der mit Abstand wichtigste Ort der Begegnung mit unseren weltweiten Kunden und Vertriebspartnern.“

■ **Dirk Domkowski, PARAT:** „Endlich wieder Eisenwarenmesse in Köln! Wir freuen uns auf Ihren Besuch und stehen für Sie ‚PARAT‘.“

■ **Jürgen Henschel, STABILA:** „Wir stellen auf der Kölner Messe aus, weil wir dort unsere Kunden aus aller Welt treffen.“

■ **Detlef Seyfarth, Wera:** „Köln ist nach wie vor die zentrale Leitmesse der Werkzeugbranche. Für Wera die ideale Plattform zur Vorstellung von Neuprodukten und für intensive Gespräche mit Kunden.“

Bei aller Vorfreude trübt doch ein kleiner Wermutstropfen das Messe-Engagement der Qfaktor-Partner: Die Öffnung der Halle 7 für Endverbraucher trifft bei KNIPEX, PARAT, STABILA und WERA auf wenig Begeisterung. Die Eisenwarenmesse sollte bleiben, was sie war: Eine Fachmesse, auf der Hersteller und Handel langfristig angelegte Geschäftsbeziehungen knüpfen und pflegen. Die vier Qfaktor-Partner ziehen es deshalb vor, auch 2008 alle Kraft in die Begegnung mit dem Fachhandel zu investieren.

Willkommen in Köln sagen KNIPEX, PARAT, STABILA und WERA.

Qualität hat ihren Preis

Liebe Leserin, lieber Leser.

Vor zwei Jahren durften wir an dieser Stelle die Leser zur ersten Ausgabe von Qfaktor begrüßen. Jetzt liegt die siebte Ausgabe in Ihren Händen – aus Anlass der Eisenwarenmesse sechzehn Seiten stark. Zusätzlich erscheint Qfaktor auch in einer englischen Version, ein Tribut an das immer größer werdende internationale Interesse an unserer „Zeitung für Entscheider“.

Qualitätsvorsprung aufzeigen. Unser Zeitungstitel Qfaktor ist die Abkürzung für „Qualitätsfaktor“. Die vier deutschen Werkzeughersteller KNIPEX, PARAT, STABILA und WERA möchten mit ihrer Gemeinschaftspublikation dem Fachhandel Qualitätsargumente für die erfolgreiche und zukunftssichernde Kundenberatung geben. Am besten gelingt dies, indem der Qualitätsvorsprung direkt am Produkt aufgezeigt wird. Qfaktor ist somit auch ein Medium, das Sie hochaktuell über Produktneuheiten und Unternehmensnachrichten informiert. Und das aus erster Hand.

Qualität ist ein wertvolles Versprechen. Wer seinen Kunden Qualität anbietet, gibt eine Art Ehrenwort ab für die Funktion, den Nutzen, die Haltbarkeit und die Wertbeständigkeit der Ware oder Dienstleistung.

Und jeder Kunde weiß: Qualität hat ihren Preis. Trotzdem lassen sich zahlreiche Menschen mit dem Lockruf „Qualität besonders günstig“ das Geld aus den Taschen ziehen. Da helfen nur überzeugende Argumente. Qfaktor möchte sie Ihnen in die Hand geben. Mehrmals im Jahr.

Qualität ist für jeden das beste Geschäft. KNIPEX, PARAT, STABILA und WERA sind Unternehmen mit jahrzehntelanger Tradition. Sie verdanken ihre Existenz ganz wesentlich dem felsenfesten Bekenntnis zur Qualität. Nur auf dieser Basis konnten sie zu innovationsstarken Branchenführern werden. Die seit Jahren wachsenden Erfolge auf den Weltmärkten zeigen, dass immer mehr Menschen bewusst ist: Gute Arbeit braucht gutes Werkzeug – Qualität rentiert sich schneller, als man denkt. Wie sich Qualität anfühlt und was sie leistet, können Sie auf unseren Messeständen entdecken. Wir heißen Sie herzlich willkommen.



Dr. Wolfgang Schäfer, Geschäftsführer der STABILA GmbH, im Namen der Unternehmen KNIPEX, PARAT, STABILA und WERA.

Produktionsstandort Deutschland: besser statt billiger



Bei KNIPEX in Wuppertal arbeiten über 800 Mitarbeiter auf rund 40.000 m² Produktionsfläche.

„Geiz ist geil“ war lange aktuell; gut war, was billig war. Aber diese Einstellung verliert an Bedeutung; die Verbraucher haben erkannt, dass sie für gute Qualität mehr Geld ausgeben



müssen – und sind auch bereit dazu. Um höchste Qualität zu liefern, ist spezifisches Know-how in allen Entwicklungs- und Fertigungsprozessen wichtig. Bei KNIPEX erfolgen sämtliche Produktionsschritte – vom Schmieden über die Zerspanung und Wärmebehandlung bis zur Oberflächenbearbeitung – in Wuppertal „unter einem Dach“ auf modernen Fertigungsanlagen. Durch diese komplette Wertschöpfung an einem Standort kann KNIPEX alle Produkteigenschaften unmittelbar beeinflussen und so seinen Kunden und Verwendern ein Höchstmaß an Qualität und Verlässlichkeit bieten.

Type 82 S Neue Profi-Wasserwaage von STABILA für Maurer und Betonbauer.

■ Extrastarkes Aluminium-Druckgussprofil mit zwei gefrästen Messflächen. ■ Leicht zu reinigen durch Spezialbeschichtung und versetzte Vertikal-Libellen. ■ Längenabhängig eine oder zwei Grifföffnungen für besseren Halt. ■ **Spezielle Messfunktion:** Vor Lackierung und Beschichtung wird eine Skala mit 1-Zentimeter-Schritten eingearbeitet. Beidseitig. Eine gute Idee, denn das erspart Maurern und Betonbauern öfter den Griff zum Zollstock.



1 Zwei gefräste Messflächen für bequemes Anlegen in jeder Situation. 2 Fest vergessene Libellen. Das STABILA-Patent macht Nachjustieren überflüssig. 3 Messgenauigkeit in Normallage ± 0,029° = 0,5 mm/m. 4 Abriebfeste Skala mit cm-Maßangabe. 5 Große Grifföffnungen – leichte Handhabung.



Der Gesamtkatalog 2008/2009.

Neuer Gesamtkatalog 2008/2009

Der Gesamtkatalog, der pünktlich alle zwei Jahre zur Eisenwarenmesse in Köln erscheint, zählt zu den wichtigsten Verkaufsinstrumenten von PARAT. Der Katalog 2008/2009 enthält so viele neue Produkte/Produktgruppen und überarbeitete Produkte wie nie zuvor. Er zeigt die enorme Produktvielfalt und belegt, dass PARAT für nahezu jeden Anwender oder Anwen-

dungsfall eine professionelle Lösung anbieten kann. Die früheren Einzelkataloge für Taschenlampen und wasserdichte Spezialkoffer sowie zwei komplett neue Produktgruppen wurden in den neuen Gesamtkatalog und die neue Preisliste 2008/2009 integriert. Für den Handel wird damit die Handhabung des PARAT-Sortiments wesentlich erleichtert.



Doppelt neu: Rotations-Laser LAR 250 mit 8 Funktionen + Receiver REC 300 Digital mit ablesbarer Referenzabweichung



Für die großen Projekte. Für den harten Alltag. Für Innenausbau, Trockenbau, Hochbau, Mauerwerksbau, Beton- und Schalungsbau.



Die digitale Receiver-Innovation: Referenzabweichung direkt im Display ablesbar!



Neigungsmodus



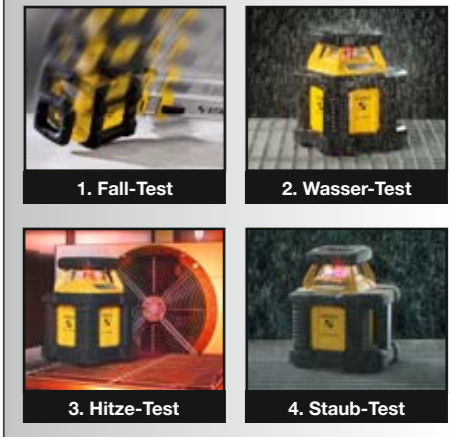
Vertikal nivellieren

350 Meter Arbeitsbereich, 8 Laserfunktionen und extreme Robustheit – diese Leistungs-kombination lässt anspruchsvolle Handwerker aufhorchen. Denn wer große Entfernungen überbrückt, arbeitet schneller. Wer über 8 Funktionen verfügt, kann die Zeit und Kosten sparende Lasertechnik vielseitig nutzen. Wer in ein besonders robustes Gerät investiert, legt sein Geld gut an.

Steckbrief selbstnivellierender Rotations-Laser LAR 250:
 ■ 8 Laserfunktionen: Punkt, Punkt mit 90°, Linie horizontal, Linie vertikal, Lot, Rotation horizontal, Rotation vertikal, Neigung. ■ Extreme Robustheit durch das zum Patent

angemeldete STABILA-Protector-System. ■ 350 m Arbeitsbereich. ■ Wasser- und staubdicht nach IP 65. ■ Baggertauglich. **Steckbrief Receiver REC 300 Digital:** ■ Referenzabweichung in mm direkt als Zahl im Display ablesbar. Denkbar schnellste Höhenkorrektur ohne Messlatte-verstellung. ■ Großer Empfangsbereich: 8 Höhen-cm. ■ Zwei Displays: vorn und hinten. ■ Wasser- und staubdicht nach IP 67.

Extrem robust



Best in Metal-Award für die Schraubchemie



Die Metal Packaging Manufacturing Association zeichnet jährlich neue Problemlösungen rund um Metall aus – über alle Branchen hinweg.

Am 16. November 2007 wurde Wera mit diesem renommierten Preis ausgezeichnet und konnte den Gesamtsieg in der Kategorie „Neue Produkte“ erringen.

Wera hat bei der Entwicklung der Schraubchemie-Sparte darauf geachtet, dass die Produktverpackung eine Form erhält, die dem typischen Kraftform-Griff der Wera Schraubendreher entspricht. Diese Herausforderung wurde erfolgreich umgesetzt, so dass sich die Wera Schraubchemie im Regal besonders abhebt, was nun auch von der MPMA-Jury erkannt und honoriert wurde. Der Preis wurde im festlichen Rahmen in der ehrwürdigen Drapers' Hall in London überreicht.

Light Sticks

Neu von PARAT ist auch die Light Stick Serie von AmeriGlo. Hierbei handelt es sich um **Sicherheitsleuchtstäbe, die in Sekunden durch Knicken, Anschlagen, Schütteln aktiviert werden und ein sehr helles Licht erzeugen.** Die Light Sticks entsprechen Militär- und Industriestandards und sind Bestandteil verschiedenster Notfall-ausrüstungen der Feuerwehr, der Polizei und der Industrie. Sie werden hier vorrangig zum Markieren, Signalisieren und Beleuchten eingesetzt. Da in der Anwendung weder Funken

noch Flammen entstehen, verwenden Polizei, Rettungs- und Sicherheitskräfte die Light Sticks überwiegend an Unfallorten, an denen unbekannte Chemikalien, brennbare Gase oder entzündliche Flüssigkeiten austreten. **Die wartungsfreien und wetterunabhängigen Light Sticks funktionieren ohne Batterien, Glühlampe oder Netz.** Sie bieten Licht im Umkreis von 360° und sind auf 1,6 km Entfernung sichtbar, ihre Leuchtdauer variiert je nach Modell zwischen 5 Minuten und 12 Stunden.



AmeriGlo Light Sticks von PARAT markieren, signalisieren und beleuchten jeden Einsatzbereich zuverlässig.

Bestseller jetzt auch als Rollenkoffer



In den letzten drei Jahren lag der Zuwachs bei rollbaren Werkzeugkoffern zwischen etwa 35 und 40 Prozent pro Jahr und somit weit über dem allgemeinen Wachstum. Rollbare Werkzeugbehältnisse sind absolut im Trend. Dieses Wachstum wird sicher auch weiterhin anhalten, da das Trolleysystem wesentliche Arbeitserleichterungen für den Endanwender bringt.

Bei Außendienst- und Servicetechnikern sind Rückenprobleme ein Hauptgrund für krankheitsbedingte Arbeitsausfälle. Gesundheitsschäden durch das Tragen schwerer Werkzeugkoffer lassen sich mit einem rollbaren Koffer vermeiden oder zumindestens deutlich reduzieren. Ein

einziges Krankheitsstadium eines Servicetechnikers ist für den Arbeitgeber teurer als der Aufpreis für ein professionelles Rollensystem. Bei den neuen Rollenkoffern geht es also nicht nur um Komfort, sondern sie machen sich auch schnell bezahlt. Bei den bisherigen Werkzeugrollen-

koffern von PARAT handelt es sich um die großen Koffer (Innenmaß ca. 470x210x360 bzw. 575x220x425 Millimeter). Das macht natürlich auch Sinn, denn mit den größeren Werkzeugkoffern sind meist auch die höheren Gewichte zu bewegen. Die gängigste Koffergröße (Innenmaß ca. 460x190x310 Millimeter) gab es bisher jedoch noch nicht in einer rollbaren Variante. Auch diese Koffer bringen voll mit Werkzeugen bestückt schon ein Durchschnittsgewicht von ca. 15 bis 18 Kilogramm auf die Waage.

Aufgrund der kompakten Koffergröße war es bisher jedoch schwierig, ein professionelles Trolleysystem in einen solchen Koffer zu integrieren, ohne zu viel Platz im Innenraum zu verlieren. **PARAT hat deshalb eine neue Anbindung für den Trolley entwickelt.** Er ist nun außen am Koffer angebracht. Diese Befestigung haltbar und harmonisch zum Koffer passend zu gestalten, war das Problem. Schließlich darf der Auszug im Einsatz kein Störfaktor sein oder, wie bei Billiglösungen, beim Transport leicht irgendwo hängen bleiben, so dass der komplette Trolley eventuell abreißt. Auch die Stabilität des Auszugs ist entscheidend, da der Werkzeugkoffer in der Regel 220 bis 240 Tage im Jahr benutzt wird und nicht wie ein Reisekoffer nur zwei bis drei Wochen lang pro Jahr.

Ein weiteres Problem für die Entwickler bei PARAT war die Auszugshöhe. Der Koffer sollte über die lange Seite gerollt werden, damit die Werkzeuge auch zuverlässig in den Werkzeugseparationen bleiben. Um dies bei der kleinen Koffergröße zu erreichen, musste ein 4-fach-Auszug konstruiert werden. Er ist in einer speziellen Hülse beweglich gelagert, um eine Gesamtlänge von mindestens 95 Zentimetern zu erreichen. Diese Auszugshöhe ist für die Bedienung sehr wichtig. Ist sie zu kurz, fährt man sich immer wieder in die Hacken. Bei Billig-Ausführungen wird der Koffer oft über die schmale Seite gerollt. Da kann nämlich die not-

wendige Auszugshöhe leichter mit einem 3-fach-Auszug erreicht werden. Nachteil: Der Monteur muss den Werkzeugkoffer zum Öffnen immer wieder auf die lange Seite stellen und nach jedem Einsatz des Trolleys etwa die Hälfte der Werkzeuge neu sortieren und einstecken. Das ist keine Lösung für professionelle Anwender.

Der neue Classic-Rollenkoffer wird erstmalig auf der Eisenwarenmesse 2008 in Köln präsentiert und wird ab Juni lieferbar sein. **Zur Einführung startet PARAT mit einer Sonderaktion.** Details zur Einführungsaktion erhalten Sie auf dem PARAT-Messestand auf der Eisenwarenmesse.



Mit dem neuen Trolley-System macht PARAT jetzt auch dem kompakten Classic-Koffer Rollen. Der neue 4-fach-Auszug ist harmonisch außen am Koffer angebracht.

PARAT – Made in Germany

PARAT kennzeichnet seine Werkzeugkoffer seit Herbst 2007 mit „Made in Germany“. Die Entscheidung fiel, nachdem Fragen aus dem Kundenbereich eingingen und von Wettbewerbern anders lautende Informationen über den Ursprung von PARAT-Werkzeugkoffern gegeben wurden. **PARAT produziert seine Werkzeugkoffer zu 100 Prozent in Neureichenau im Bayerischen Wald.**



„Made in Germany“ – Werkzeugkoffer von PARAT werden künftig mit dem Ursprungshinweis gekennzeichnet.

Neue Kofferserie „PARAPRO“

PARAT bietet schon seit längerer Zeit Spezialkoffer an, die sich durch ihre besonderen technischen Eigenschaften auszeichnen. Bisher wurden diese Koffer nur auf Anfrage speziellen Kunden angeboten und



waren nicht im Gesamtkatalog enthalten. Da das Umsatzvolumen in diesem Bereich jedoch immer umfangreicher wird und diese Spezialkoffer gerade in der Kombination mit den gefrästen Schaumeinlagen von PARAT auch immer stärker über den klassischen Werkzeugfachhandel verkauft werden, wurde die **Serie jetzt komplett überarbeitet** und in den Gesamtkatalog 2008/2009 aufgenommen. Die Koffer bestehen aus dickwandigem Polypropylen, sind **unzerstörbar** und somit nochmals stabiler als die ohnehin schon flugtauglichen Standardkoffer.

Außerdem sind alle Spezialkoffer **100 Prozent wasser- und luftdicht** und schützen somit den Inhalt vor sämtlichen äußeren Einflüssen. **Die Militärspezifikationen der Nato werden damit ebenfalls erfüllt.** Sollte in den Koffern durch längere Lagerung oder Temperaturschwankungen ein Unter- oder Überdruck entstehen, lässt sich dieser jederzeit über ein Ventil ausgleichen. Die Koffer können leer (ohne Inneneinrichtung) oder mit einer Raster-schaumeinlage bezogen werden. In Sonderanfertigung bietet PARAT auch kundenspezifische Innenein-

richtungen an (zum Beispiel aus gefrästem Schaum). **Acht verschiedene Größen** sind in der Farbe Schwarz sofort ab Lager lieferbar, weitere Größen und Farben können auf Anfrage mit einer durchschnittlichen Lieferzeit von sechs bis acht Wochen angeboten werden. Das Design der Spezialkoffer ist so gestaltet, dass Koffer der gleichen Größe ohne Verrutschen aufeinander gestapelt werden können. Die größeren Ausführungen sind mit Rollen ausgestattet, um einen bequemen und rückenschonenden Transport zu ermöglichen.



Sicherheitslampen – neue Produktlinie von PARAT

PARAT wird im Frühjahr 2008 die neue Sicherheitslampenserie „**PARAT X treme**“ auf den Markt bringen. Anwender sind vor allem die Feuerwehr, die Polizei, das Militär und die Industrie. Vorreiter der Serie wird eine mit 4AA/Mignon Batterien betriebene Sicherheitslampe sein, die nach den neuesten Normen für die **Anwendung in explosionsfähigen Atmosphären** (ausgelöst durch Gas/Zone1 oder Staub) zugelassen ist. Des Weiteren bietet die PARAT-

Lampe gegenüber allen bisherigen und vergleichbaren Produkten zwei ganz entscheidende Vorteile: Zum einen ist sie für zwei Leuchtmittel (Xenon und LED) zugelassen, wodurch der Benutzer beide Leuchtmittel in der gleichen Lampe verwenden kann, ohne die ATEX-Zertifizierung zu verlieren.

Zum anderen werden die **Leuchtmittel Xenon mit 80 Lumen und LED mit 60 Lumen** bedeutend

heller sein als vergleichbare Lampen, die bei durchschnittlich 40 Lumen liegen. Auch sonst überzeugt die neue Sicherheitslampe durch eine gelungene Ergonomie, ein ansprechendes Design und die Verarbeitung hochwertigster Materialien, so wird z. B. der Druckschalter durch die Berührung mit Öl nicht beeinträchtigt oder gar beschädigt. Darüber hinaus ist die Lampe so konstruiert, dass sie mit allen gängigen Helmhalterungen kompatibel ist.



Messeparty



Das PARAT-Team lädt seine Geschäftspartner, Händler und Aussteller zum traditionellen „Bergfest“ am Montag, den **10. März 2008, ab 18.00 Uhr** in Halle 10.1, J/K 56/57 ein. Für ein kurzweiliges Programm und das leibliche Wohl wird gesorgt. Dazu gibt es Kölsch vom Fass und Longdrinks (auch alkoholfrei) an der Cocktailbar. In der „Kaffeebud“ wird exklusiver Kaffee in unterschiedlichsten Geschmacksrichtungen serviert.

40 Jahre Kraftform



Wer hätte das gedacht? Der bekannte Kraftform-Griff wird schon 40. Im Jahr 1968 hat die Wera Produktentwicklung in Zusammenarbeit mit dem Fraunhofer Institut diesen Griff nach dem Vorbild der menschlichen Hand entwickelt. Diese Grundüberlegung hat sich bis heute als richtig erwiesen. Farbgestaltung und Mehrkomponentigkeit wurden im Laufe der 40 Jahre aktualisiert. Ansonsten gilt nach wie vor, dass der Durchmesser die Handhohlung optimal ausfüllt und die sanft geschwungenen Kehlen genau die richtige Anlagefläche für Hand- und Fingermuskeln darstellen. Wera wird den Geburtstag im Herbst mit einer angemessenen Aktion feiern.

Gürteltaschen für den aktiven Handwerker

Gürteltaschen sind ideal zum Arbeiten auf der Leiter oder dem Gerüst. Der Handwerker hat mit einer Gürteltasche seine Werkzeuge, Schrauben oder Nägel immer griffbereit und dennoch eine oder gar beide Hände frei. Unter dem Servicegedanken hat PARAT sich entschieden, auch diese Produktgruppe dem Werkzeugfachhandel anzubieten. **Das Sortiment besteht aus acht**

Artikeln. Fünf Produkte bestehen aus hochwertigem grau-schwarzem Polyester 600. Drei Artikel sind aus schwarzem Leder gefertigt. Das neue Programm enthält gängige Produkte wie die einfache und die doppelte **Gürteltasche**, die klassische **Nagel- und Messertasche** und einen Hammerhalter. Ein **Portemonnaie** und eine **Handytasche** runden das Sortiment ab.



Mit den neuen Gürteltaschen von PARAT hat der Handwerker auch auf der Leiter oder dem Gerüst seine Werkzeuge immer griffbereit.

Nachfolger des Mega-Sellers WM 2006



EM-Maßstab 2008

Limited Edition



Am 7. Juni startet die Fußball-EM. Rapide steigt die Fieberkurve der Fans – und mit ihr die Begeisterung für Fan-Artikel. Clevere Fachhändler ordern deshalb jetzt den limitierten EM-Sieger-Maßstab und sichern sich fan-tastischen **Zusatzumsatz**. Mit dem Editions-Vorgänger WM 2006 hat STABILA alle Erwartungen übertroffen, der neue EM-Maßstab wird erfolgreich in seine Fußstapfen treten. **Wie ein kleines Lexikon informiert die limitierte Zollstock-Edition über die Ergebnisse der letzten Fußball-Europameisterschaften.**

Welche Mannschaften haben wo und wann wie hoch gegen wen gesiegt? Auf zwei Metern Länge listet der STABILA-Maßstab Fakten der Jahre 1960 bis 2004 auf. Natürlich ist er auch ein vollwertiger Zollstock. **Decken Sie sich also rechtzeitig ein. Jeweils 50 EM-Maßstäbe befinden sich im attraktiven Theken-Display. Bis 31. März 2008 bietet Ihnen STABILA interessante Mengenstaffeln.** Wer jetzt ordert, sichert sich einen Kantersieg beim Zusatzumsatz. **Telefon: 0049-(0)6346-309-0.**



Der EM-Maßstab 2008 informiert über die Spieler und Sieger von 1960 bis 2004. Eine Idee, die schon zur WM 2006 Fußball-Fans zu Zollstock-Sammlern machte.

KNIPEX-CoBolt half bei Ausbruch

Aufgrund ihrer extremen Leistungsfähigkeit werden KNIPEX-Zangen auch gerne in „schwierigen Fällen“ eingesetzt. Vor einigen Jahren erreichte KNIPEX folgende Mail aus dem **Arizona State Prison** in Douglas, AZ: „Aus einem unserer Gefängnisse gab es einen Ausbruch. Die Gefangenen verwendeten hierbei einen KNIPEX Draht- oder Bolzenschneider. Auf den Griffen steht KNIPEX 71 02 200. Wir versuchen



KNIPEX-CoBolt: kompakter Kraftprotz, jetzt mit neuen Griffhüllen.

festzustellen, wofür dieses Werkzeug gedacht ist. Dies wird uns helfen herauszufinden, woher es gekommen sein könnte und wie es in das Gefängnis gekommen ist. Vielen Dank im Voraus für jeden Hinweis, der uns weiterhelfen könnte.“

Die neuen Bits- und Bohrersätze von Wera

Wer Bits braucht, braucht häufig auch Bohrer. Aus diesem Grund hat Wera **einige Spezialsortimente** entwickelt, die die wichtigsten Anwendungsgebiete abdecken: 19-teiliger Metallschraubbohrer-Bits- und Bit-Satz/18-teiliger Holzschraubbohrer-Bits- und Bit-Satz/Kombigewindebohrer-Bit-Satz/3-nutiger Kegelsenker-Bit-Satz/1-nutiger Kegelsenker-Bit-Satz/Gewindebohrer-Bit-Satz/HSS-Stufenbohrer-Bit 4–20 mm. Alle Sätze ent-



halten den Rapidaptor-Halter für blitzschnellen Bit-Wechsel ohne Hilfswerkzeug. Ideal für Reparatur- und Montagearbeiten im mobilen Einsatz.



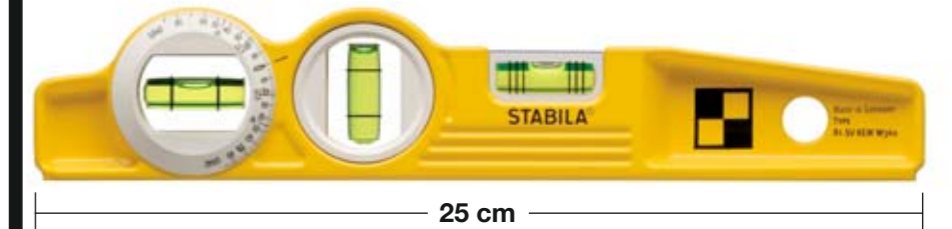
Das Wera Vertriebsteam verstärkt sich weiter

Einen wichtigen Neuzugang kann das Wera Vertriebsteam vermelden. Herr **Thomas Rahmann** zählt seit 01.12.2007 als neue Offensivkraft zu unserer Mannschaft. Herr Rahmann wird **aktuelle und neue Fachhandelskunden** betreuen und vordringlich den Aufbau des **automotiven Geschäfts** vorantreiben. Er bringt hervorragende Kenntnisse aus dem Handel mit, da er über viele Jahre sehr erfolgreich im Produktions-



Thomas Rahmann: Neu im Vertrieb von Wera.

verbindungs-handel und automotiven Fachhandel als Führungskraft in Deutschland und Österreich agiert hat.



Metallbau-Innovation



Die Kombination von V-Nut und Seltenerd-Magneten garantiert sicheren Sitz und extra starken Halt auf Rohren und anderen Stahlbauteilen. Type 81 SV REM W45 mit feststehender 45°-Winkel-Libelle. Type 81 SV REM W360 mit um 360° drehbarer Winkel-Libelle.

Die beiden Wasserwaagen der Type 81 SV REM sind nur **25 cm lang**. Ein ideales Maß für Immer-dabei-Wasserwaagen. Die eine besitzt eine feststehende **45°-Winkel-Libelle** zum direkten Prüfen von Streben und 45°-Rohrleitungen, die andere eine um **360° drehbare Winkel-Libelle** mit Skalierung.

Gemeinsam besitzen sie Vorteile, die jeder Metallbauer zu schätzen weiß: **Eine gefräste Messfläche mit V-Nut und Seltenerd-Magneten.** Das garantiert sicheren Sitz und extra starken Halt auf Rohren und anderen Stahlbauteilen. Bei der Horizontal-Libelle handelt es sich um eine Sechsring-Libelle, mit der 1% und 2% **Gefälle-Messungen** ausgeführt werden können. Zusätzlich besitzt jede Version der Type 81 SV REM eine klassische **Vertikal-Libelle**. Beide Typen sind für die Überkopfmessung geeignet.

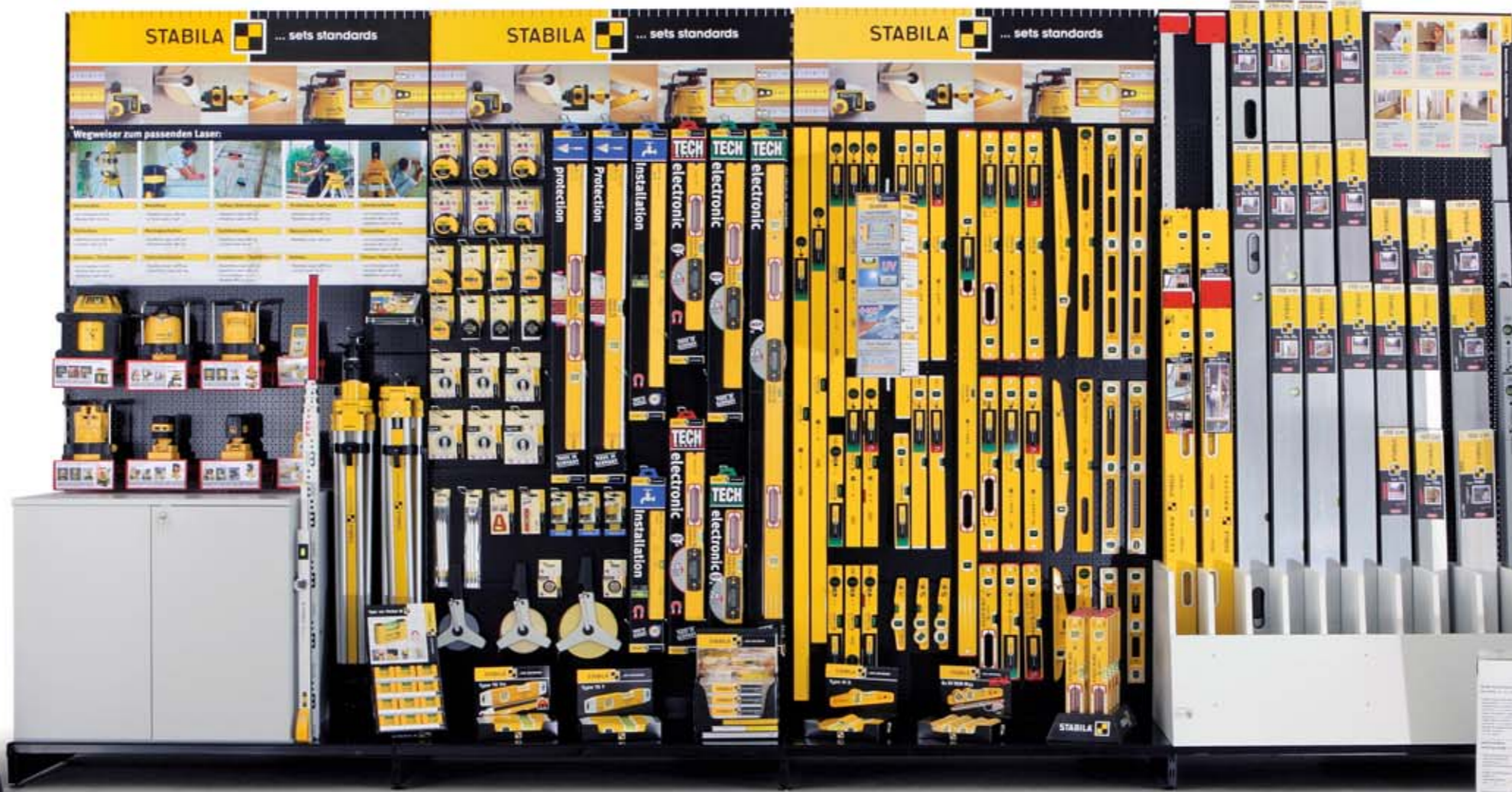
Kunststoffboxen für viele Einsatzbereiche



Das überarbeitete Sortiment der Profi-Line Werkzeugboxen von PARAT.

PARAT stellt 2008 ein neues Sortiment von Kunststoffboxen für den professionellen Anwender vor. Die neuen Profi-Line Werkzeugboxen bestehen aus hochwertigem, gegen Öle und Chemikalien beständigen Kunststoff. Durch die Programmumstellung wurde das bestehende Sortiment qualitativ und optisch verbessert. Die neuen Boxen sind

umfangreicher ausgestattet und können aufgrund modernster Fertigung auch preisgünstiger angeboten werden als bisher. Es gibt die Boxen in **drei Größen**. Außerdem liefert der Hersteller einen 635 x 450 x 420 Millimeter großen Kunststoffcontainer, der wahlweise mit oder ohne Rollen/Teleskop verfügbar ist. Zwei individuell einteilbare **Kleinteileboxen** komplettieren das Programm.



Die neue STABILA-Regalwand. Sie präsentiert das komplette Sortiment aus Lasern, Wasserwaagen, Maßstäben, Bandmaßen, Richtscheiten und Zubehör.



Beispiele für Innovationen im Verpackungs- und Zweitplatzierungs-Bereich: Im neuen Kombi-Pack (unten links) trägt der Laser-Nutzer alles nach Hause, was er für den professionellen Einsatz braucht. Der Verkauf von Spezial-Wasserwaagen wird durch das neue aussagestarke Verpackungsdesign (unten rechts) gefördert.



Jedes Unternehmen macht sich zu Recht Gedanken über die Zukunft. STABILA sieht seine eigene Zukunft fest verbunden mit der Zukunft seiner Handelspartner und deren Kunden.



Jürgen Henschel: „Wie jedes erfolgreiche Unternehmen waren wir fest davon überzeugt, die Märkte und damit die Kunden zu kennen. Dann haben wir uns gefragt, was beschäftigt denn unsere Kun-

den? Welche Wünsche, Probleme, Sorgen haben sie? Welche Veränderungen kommen auf sie zu? Welche Chancen, welche Hindernisse? Was muss ein Händler leisten, um in naher und ferner Zukunft erfolgreich zu sein? Unsere wirklich intensive Bestandsaufnahme und Analyse der Gegebenheiten brachte eine klare Erkenntnis zu Tage. Die innovativen STABILA-Qualitätsprodukte sind für unsere Handels-

partner zwar eine bedeutende und sichere Erfolgssäule, aber mit Markenprodukten allein ist dem Fachhandel heute nicht mehr gedient. Er verspürt ein wachsendes Bedürfnis nach praktikabler Unterstützung in den Bereichen Strategie und Marketing. Nach einer Förderung, die ihn kontinuierlich bei der Ausrichtung und Sicherung des eigenen Unternehmens unterstützt. Wir haben uns dem Wunsch gestellt

und die Lösung entwickelt: Die Strategie mit dem einprägsamen Namen **THE RED LINE.** Mit THE RED LINE hat STABILA eine Mehrwertstrategie realisiert, von der unsere Handelspartner und letztendlich deren Kunden profitieren. Sie zieht sich wie ein roter Faden durch das gemeinsame Geschäftsleben. Hier ein Auszug von Faktoren, die bei THE RED LINE zusammenwirken:

- Individuelle und kontinuierliche

- Unterstützung durch versierte Berater im Außendienst.
- Regelmäßige Abstimmung der zukünftigen Geschäftsausrichtung auf Basis der erzielten Erfolge.
- Kundenzufriedenheit und Kundenbindung durch hochwertige Produkte in gleichbleibender Qualität, mit kurzen Lieferzeiten und fairer Preisgestaltung.
- Abverkaufstarke Warenpräsentation, Zweitplatzierungen und Verpackungsdesigns – eine Marke, ein Look, eine Kompetenz.

- Professionelle Produkteinführungen und Verkaufsaktionen.
- Technik- und Verkaufsschulungen – Seminare in Anwesenheit und vor Ort, Live-Vorführungen mit den STABILA-Lasermobilen z. B. auf Baustellen.
- Produktkataloge mit technischem Hintergrundwissen für die Verkäufer.
- Endverbraucherwerbung vom Produktflyer über Fachzeitschriften-Beilage bis zur PR-Arbeit.

Dies und noch viel mehr leistet **THE RED LINE.** Wenn Sie ganz persönlich mehr über **THE RED LINE** erfahren möchten, sprechen Sie uns telefonisch oder auf der Eisenwarenmesse darauf an. Wir freuen uns auf Sie.

Produkt-Highlights von Messe zu Messe



LE 20/LE 40



V2R Vent-to-Roof



82 S



LAR 200/LAR 250



REC 300 Digital



80 M Installation



81 SV REM W360



196-2-M electronic



LA-2PL



REC 210 Line



101 Pocket M



LAX 50

Warum KNIPEX-Bolzenschneider länger standhalten

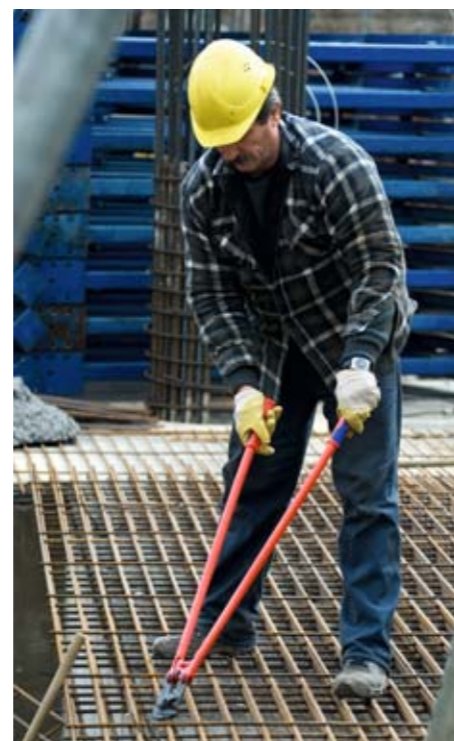
Bolzenschneider müssen einiges aushalten, denn auf dem Bau geht es nicht gerade zimperlich zu. Robust wirken diese wuchtigen Werkzeuge auf den ersten Blick alle. Beim rauen Einsatz trennt sich aber schnell die Spreu vom Weizen.

Das neue KNIPEX-Bolzenschneider-Programm gehört eindeutig zur **Premiumklasse**. Es umfasst vier Modelle in den Längen 460, 610, 760 und 910 mm sowie einen Mattenschneider in 950 mm Länge. Alle fünf Produkte sind extrem belastbar. Grundlage für die hohe Standzeit bildet das Verarbeiten von **Chrom-Vanadin-Hochleistungsstahl** für die Messer.

Besonderes Augenmerk wurde auch auf die Gelenke gelegt. Es hat sich nämlich gezeigt, dass diese bei den handelsüblichen Bolzenschneidern besonders anfällig und von verhältnis-

nismäßig kurzer Lebensdauer sind. Die KNIPEX-Bolzenschneider zeigen hier im Vergleich **deutlich höhere Standzeiten**. Sie sind geschmiedet und besonders sorgfältig bearbeitet. Angeschmiedet ist auch der Anschlag für die Griffe, der somit ebenfalls **sehr robust und belastbar** ist und darüber hinaus mit seinem **Elastomer-Einsatz** den Schnittschlag komfortabel abdämpft.

Alle Modelle trennen Spannstähle sowie vergüteten Stahldraht **bis zu einer Härte von 48 HRC**. Überzeugende Trennergebnisse werden durch optimale Abstimmung von

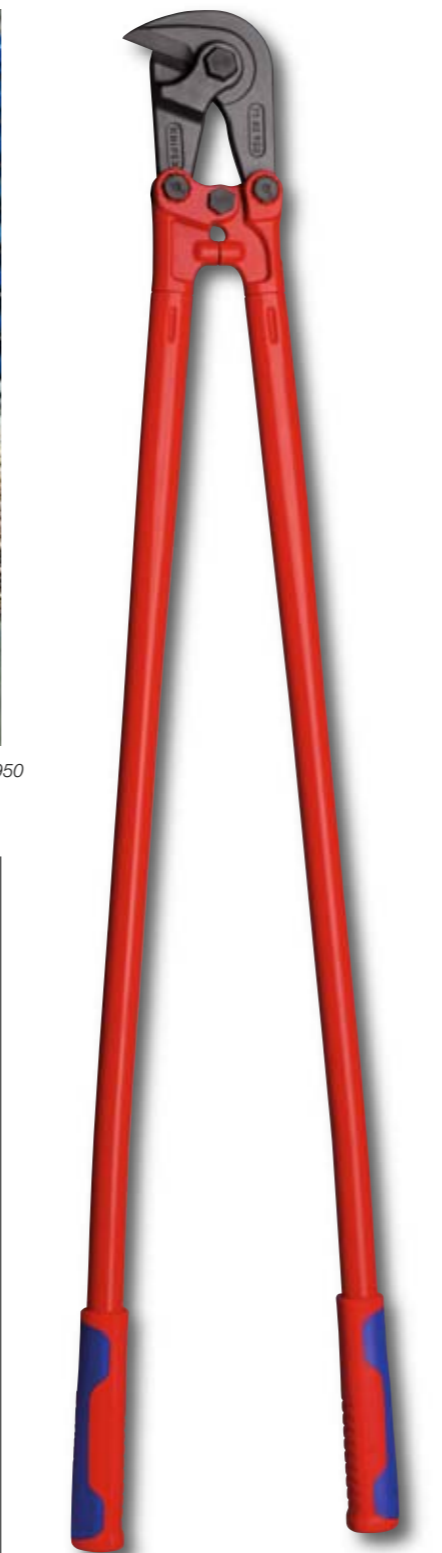


Die besondere Kopfform des Mattenschneiders 71 82 950 ermöglicht das Schneiden flachliegender Baustähle.

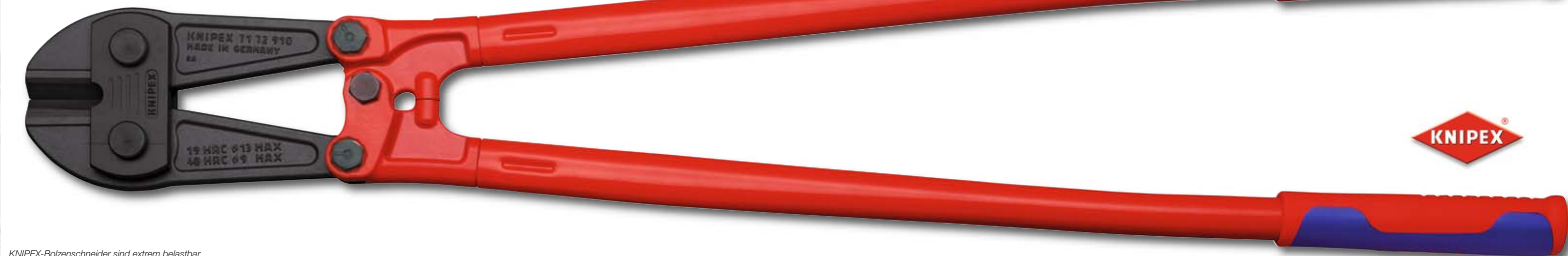
Schneidenwinkel und Übersetzungsverhältnis in Verbindung mit dem hochwertigen Schneidenmaterial erreicht. Damit die Bolzenschneider dem Anwender gut in der Hand liegen und ein ermüdungsarmes Arbeiten ermöglichen, sind die pulverbeschichteten Stahlrohrschenkel ergonomisch abgewinkelt und mit robusten sowie sehr griffigen Zweikomponenten-Griffhüllen versehen.

Durch den sehr flachen Kopf- und Gelenkbereich der KNIPEX-Bolzenschneider ergibt sich eine gute Zugänglichkeit auch dort, wo nicht viel Platz ist. Die Messer lassen sich mit Hilfe von Exzenter-schrauben 12-fach präzise ein- sowie nachstellen. Der verschraubte Messerkopf lässt sich zudem austauschen; für jedes Modell sind Ersatzmesserköpfe erhältlich.

Die besondere Kopfform ermöglicht es dem **Mattenschneider, dem fünften Produkt des neuen Bolzenschneider-Programms von KNIPEX**, vor allem flachliegende Baustähle (z. B. Betonstahlmatten) zu schneiden. Er trennt aber auch Spannstähle und vergüteten Stahldraht bis zu 48 HRC – und steht somit den Bolzenschneidern in nichts nach.



Kurzum: Die KNIPEX-Bolzenschneider bestechen durch ihre hohe Belastbarkeit und die vergleichsweise längeren Standzeiten, die aus dem Schmieden hochwertiger Stähle resultieren. Der Zangenspezialist bedient somit ab Februar 2008 auch im Bereich Bolzenschneider die hohen Ansprüche der Anwender im Top-Niveau des Marktes – zu einem fairen Preis.



KNIPEX-Bolzenschneider sind extrem belastbar.

KNIPEX-Kompaktbolzenschneider CoBolt: jetzt noch vielseitiger und komfortabler

Der CoBolt gehört zu den modernen Klassikern im Sortiment von KNIPEX. Die Übersetzungsmechanik dieses kleinen Kraftprotzes mit „Köpfchen“ gewährleistet extrem günstige Hebelverhältnisse bei sehr geringer Reibung. Die Schnittkräfte liegen über dem 20-fachen der aufgewendeten Handkraft. Im Vergleich zu einem Kraft-Seitenschneider spart der Anwender mit dem CoBolt über 60 Prozent Kraft beim Trennen eines Pianodrahtes mit dem Durchmesser von 2,0 mm. Und jetzt wird das Arbeiten mit diesem Werkzeug noch angenehmer – und vielseitiger.

Der Einsatz eines derart kraftvollen kompakten Schneiders war bislang auf Situationen beschränkt, bei denen festes oder dickes Material nicht bündig – also nicht ganz nah an einer Fläche – getrennt werden soll. Mit einem Mittenschneider geht das nun mal nicht. Jetzt wurde der KNIPEX-CoBolt weiterentwickelt: Die neue Variante hat einen **leicht abgewinkelten Kopf** und eine neu gestaltete Gelenkverbindung. Durch diese konstruktiven Maßnahmen

kann jetzt auch bündig getrennt werden. Die nun schräg zum Schneidenverlauf stehenden Griffe bieten zudem genügend Freiraum zum Greifen.

Und es gibt noch weitere Verbesserungen bei der KNIPEX-CoBolt-Linie. Für Anwender, die viel mit dem Werkzeug arbeiten, ist eine **Öffnungsfeder** angenehm. Die Öffnungsfeder drückt die Zange stets sanft in die Hand; der Kraftaufwand zum Halten der Zange ist somit sehr gering.



Der Federclip am 71 12 200 lässt sich für den Transport verriegeln.



Der Kopf des 71 21 200 ist um 20° abgewinkelt und ermöglicht bündiges Trennen.



Die neuen Zweikomponenten-Griffhüllen für noch angenehmeres Arbeiten.

Wenn solche Zangen für den Transport verstaut werden sollen, muss aber die Wirkung der Feder unterbunden werden, damit die Zange im geschlossenen Zustand aufbewahrt werden kann. Das hat KNIPEX bisher mit einem **Bügelverschluss** am Ende des Zangengriffs erreicht. Bei gleicher Sicherheit wurde dieses System nun sehr elegant und bedienungsfreundlich **in den vorderen Griffbereich integriert**. Das neue CoBolt-Modell verfügt über einen **verriegelbaren Federclip**. Die Feder kann also ganz einfach ein- und ausgeschaltet werden. Zudem verfügt dieses neue Modell, welches das bisherige mit dem Bügelverschluss ersetzt, jetzt über Zweikomponenten-Griffhüllen. Und auch diese hat KNIPEX noch

weiter optimiert: Die Hüllen sind nun insgesamt schlanker. Insbesondere bewirkt der schlankere Kragen ein besseres Handling dieses Handwerkzeugs. Die Auflagefläche an den Griffenden ist breiter als vorher, so dass der Druck hier besser verteilt und das Arbeiten somit angenehmer wird. **Diese neuen Hüllen gibt es nicht nur auf dem CoBolt-Grundmodell, auch eine neue Variante mit Aussparung in der Schneide (zum Trennen besonders dicker Drähte) ist mit der neuen Hülle sowie mit Federclip ausgestattet.**



KNIPEX
Halle 10.1
D/E 4/5

Neuer Steckschlüssel-einsatz aus Edelstahl



Wera hat sein Edelstahl-Programm um Steckschlüsseinsätze ergänzt. Somit ist die **Vermeidung des Fremdrostrisikos nun auch bei der Verschraubung von Außensechskantschrauben** möglich.

Der Wera Steckschlüssel-Einsatz besitzt einen 1/4"-Sechskant Antrieb und passt auf Halter nach DIN 3126-F 6,3, ISO 1173. Einen zusätzlichen **Produktvorteil** stellt die **Haltefeder** dar. Damit ist es möglich, nicht-magnetische Schrauben bei der Verschraubung sicher zu halten, ohne dass sie dem Anwender verloren gehen. Folgende Größen sind verfügbar:

SW 5, SW 5,5, SW 7, SW 8, SW 10, SW 13, 1/4", 5/16", 3/8", 1/2". Die Einsätze sind einzeln oder in einer attraktiven Gürteltasche mit 8 Stück erhältlich. Diese Produkte werden insbesondere im Fassadenbau eingesetzt.



Wera auf der Eisenwarenmesse



Die Kölner Eisenwarenmesse ist auch 2008 wieder eine sehr gute Plattform, um die Beziehung zu aktuellen Kunden zu vertiefen und neue Kunden zu gewinnen. Wera tritt wieder einmal mit einem besonderen Messe-Konzept an. Natürlich werden Produkte ausgestellt und es werden viele Besprechungen stattfinden. Die **Wera Gastronomie** ist inzwischen über die Werkzeugbranche hinaus bekannt, so dass sich viele Partner auch zur Entspannung und zum lockeren Gespräch bei Wera einfinden werden. Im Mittelpunkt steht aber die **Interaktion**. Die Besucher

haben vielfältige Möglichkeiten, die Werkzeuge auszuprobieren und im wahrsten Sinne des Wortes zu „begreifen“. Dabei kommen **Spiel und Spannung** nicht zu kurz, denn Wera hat sich einiges einfallen lassen, um die Vorteile der einzelnen Produkte attraktiv und einladend darzustellen. Nicht zu verachten ist auch der **Messe-Dienstag**, denn nach Messeschluss wird Wera seine Kunden mit einer fetzigen **Standparty** begeistern. Für jeden Besucher, der mit dem Qfaktor zum Stand kommt, gibt es außerdem ein kleines Geschenk.

Projekt V2R



V2R: Klein wie eine Frühstück-Box, die halbrunde Form lässt sich bequem mit der beleuchteten Dosen-Libelle im Rohr ausrichten, ein Knopfdruck und der Laser schießt sein Lot an die Decke.

V2R ist die amerikanische Kurzform für Vent-to-Roof. Damit wird bei der landestypischen Holzständer-Bauweise das Loten vom Keller bis zum Dach bezeichnet. Speziell für diese Messfunktion hat STABILA den Lot-Laser V2R entwickelt. Der entscheidende Vorteil: Die spielend einfache Bedienung. **Der halbrunde, gummibeschichtete V2R wird wie ein Ball auf das Rohrende gesetzt, über die beleuchtete Dosen-Libelle ausgerichtet und schon schickt er sein**

Lot an die Decke. So lassen sich sauber, schnell und unkompliziert Fallrohre, Lüftungsrohre und Installationsrohre legen.

Nordamerika und Kanada zählen übrigens für STABILA zu den bedeutendsten Exportmärkten. 1988 wurde deshalb in Illinois eine eigene Vertriebsgesellschaft gegründet, die Wasserwaagen made in Germany haben bei Profihandwerkern mittlerweile Kultstatus. **Werkzeugqualität ist ein weltweit geschätzter Wert.**

Werkzeugkoffer Limited 08

Nach den erfolgreichen Aktionskoffern der letzten Jahre präsentiert PARAT auch 2008 wieder ein besonderes Werkzeugkoffer-Modell: Der „Limited 08“ besitzt robuste Kofferschalen aus silberfarbigem ABS und einen soliden Aluminium-Doppelrahmen.

In dem 460x190x310 Millimeter großen Werkzeugkoffer befinden sich zwei Werkzeuggestalten und eine Abdeckplatte mit den patentierten PARAT CP-7 Werkzeughaltern. Sie bieten Platz für viele Werkzeuge in

unterschiedlichen Größen und lassen sich individuell bestücken. Die zusätzliche Bodenschale mit Abdeckplatte ist frei unterteilbar und nimmt auch größere Teile wie z. B. Messgeräte auf. Im Dokumentenfach im Deckel können wichtige Serviceunterlagen untergebracht werden. **Den neuen PARAT-Aktionskoffer der dritten Generation gibt es zu attraktiven Sonderkonditionen. Er wird von Mitte Februar bis Mitte Dezember 2008 an den Handel geliefert.**

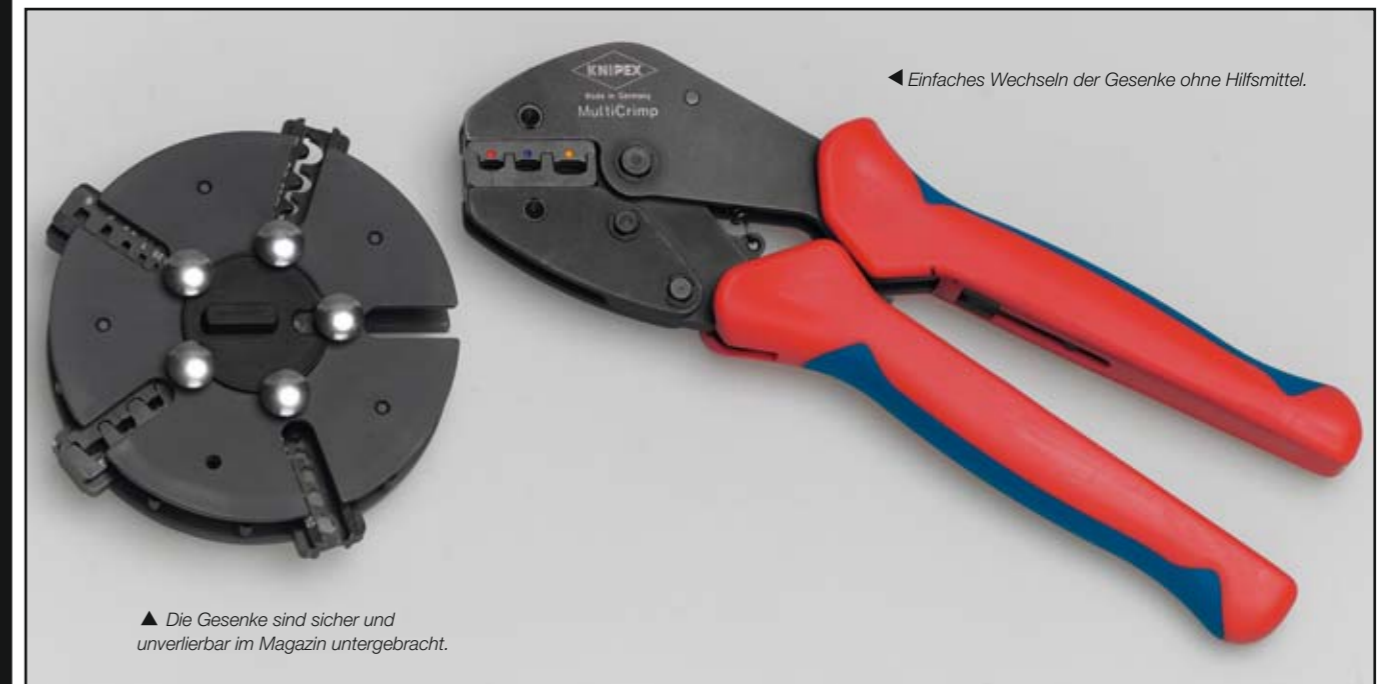


Auch in diesem Jahr bietet PARAT mit dem „Limited 08“ wieder einen hochwertigen Werkzeugkoffer zum Aktionspreis an.

Neues vom Crimpen

Komplettpaket für alle gängigen Solar-Steckverbinder

Photovoltaik (Stromgewinnung aus Sonnenenergie) ist ein aktuelles, auch für den Umweltschutz wichtiges Thema, dessen Bedeutung enorm zunehmen wird. Zurzeit gibt es viele Hersteller mit sehr unterschiedlichen Systemen. KNIPEX bietet jetzt eine Crimp-Systemzange mit Wechselgesenken an. Und so funktioniert sicheres Crimpen jetzt ganz einfach.



▲ Die Gesenke sind sicher und unverlierbar im Magazin untergebracht.

◀ Einfaches Wechseln der Gesenke ohne Hilfsmittel.

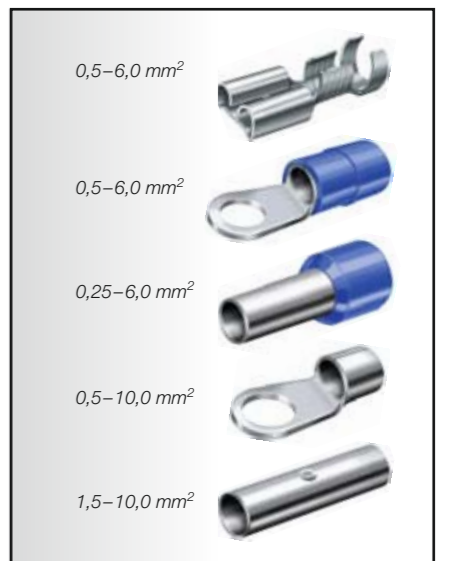
Crimpzange: 5 in 1

Um für die gängigsten Crimpverbinder gewappnet zu sein, benötigt der Elektriker mindestens drei verschiedene Crimpzangen. Das ist aufwändig und lästig, wenn man alle mit auf Montage nehmen muss, um dann vor Ort flexibel agieren zu können.

Viele Anwender wünschen sich eine einzige Crimpzange für alle Verbinder. Diese soll professionelle Crimpergebnisse erzielen, und preiswert soll sie auch sein. Viele Wünsche auf einmal – die KNIPEX ab April 2008 mit dem neuen Crimpsystem **MultiCrimp** erfüllen wird!

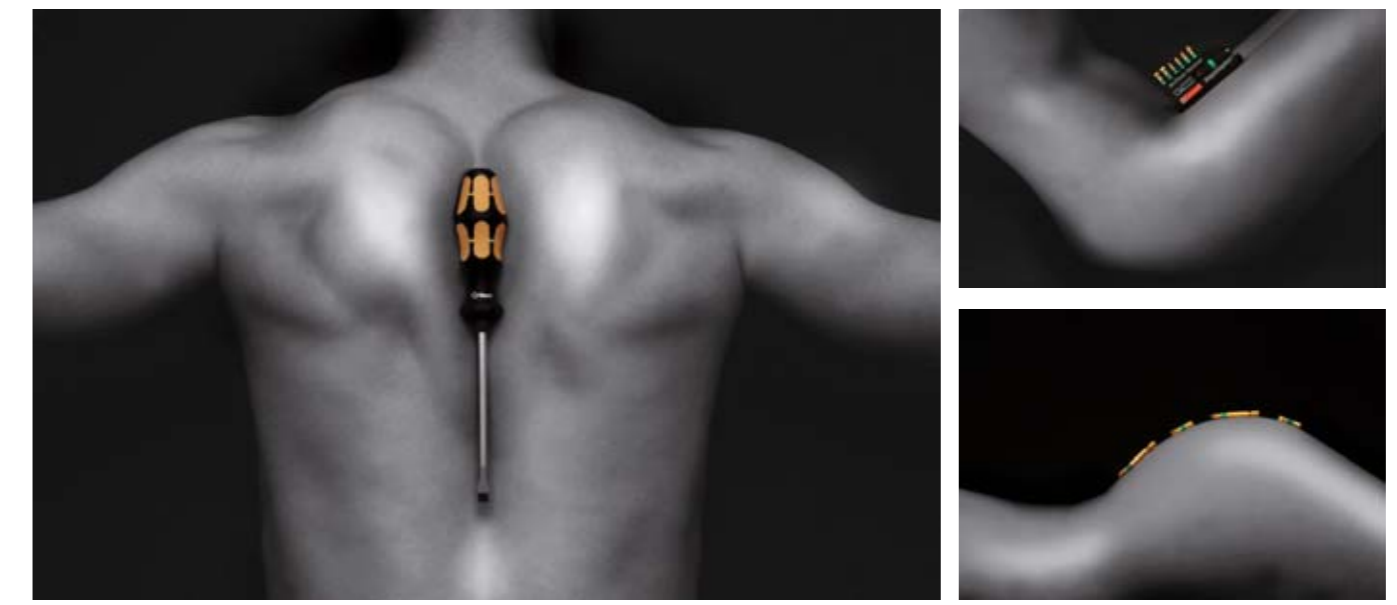
Und so funktioniert das Konzept: Basis für das Crimpsystem **MultiCrimp** ist eine leichte, hochwertig verarbeitete Crimpzange, die ebenso dauerhaft wie zuverlässig sehr gute Crimpergebnisse liefert. Die Gesenke sind sicher und unverlierbar in einem Magazin untergebracht. Der Wechsel dieser Gesenke gelingt schnell und einfach ohne zusätzliches Werkzeug. Das Magazin kann mit Hilfe eines Clips am Gürtel befestigt werden und ist so immer in Reichweite.

Die **MultiCrimp** liefert somit die Lösung für den professionellen



mobilen Crimpanwender. Sie ist als Set zusammen mit dem Magazin sowie wahlweise drei oder fünf Gesenken erhältlich.

Wera + Kunst



Wera hat ein einzigartiges Kalenderprojekt umgesetzt. In der exklusiven Kalenderproduktion für das Jahr 2008 zeigt der Wuppertaler Schraubwerkzeugspezialist seine Produkte in einem ungewohnten Umfeld. Leitmotiv ist das Thema „**Wera plus Haut**“, das mit geschmackvoller und ästhetischer Fotokunst inszeniert wird.

Die zwölf Kalenderfotos wurden von einem **renommierten Aktfotografen** erstellt. Sie zeigen die Produkte des Wuppertaler Schraubwerkzeugspezialisten auf weiblichen und männlichen Hautpartien, die erst auf den zweiten Blick als solche zu erkennen sind. Die auf 3.000 Exemplare limitierte Auflage des hochwertigen **Kunstkalenders** wurde Wera sozusagen aus den Händen gerissen. Die Motive können unter www.wera.de betrachtet werden.

Der neue Zyklus am Knarrenhimmel! Unglaublich schnell!



Unglaublich schnell und unglaublich flexibel – durch den frei schwenkbaren Knarrenkopf.

ZYKLOP 6 in 1

1. Feinzahnknarre
2. Gelenknarre
3. Abgewinkelte Knarre
4. Knarre mit Sicherheitsverriegelung
5. Kraftknarre
6. Schraubendreher



Die neue Knarre: Der ZYKLOP. Eine gute Knarre gehört zum Standardwerkzeug jedes Schraubers. Mehr noch: Sie ist das Herzstück in jedem Werkzeug-Set.

Nun bringt Wera seine langjährige Schraubwerkzeug-Erfahrung in die Entwicklung der neuen Zyklus-Knarre ein und fügt die Vorteile von 5 Knarrentypen in einer einzigen Knarre zusammen.

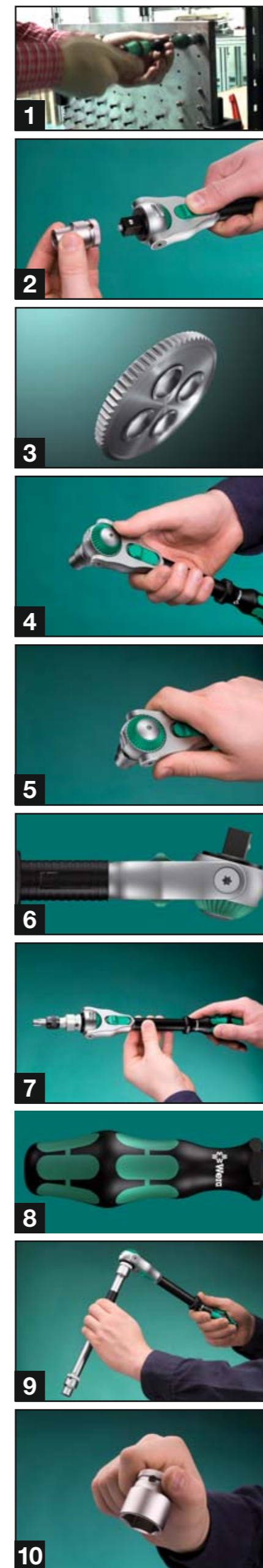
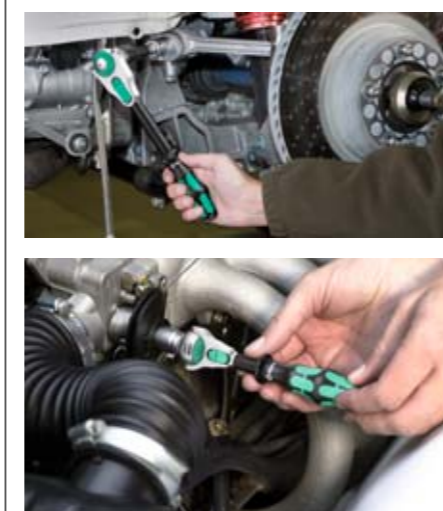
Und als weitere Besonderheit kann der Zyklus auch als Schraubendreher eingesetzt werden.

Warum ist der Zyklus für Anwender so interessant? Die Anwender sparen zukünftig Anschaffungskosten und decken mit

dem Knarrentyp Zyklus von Wera sämtliche Arbeitsgebiete optimal ab. Und dies mit einer herausragenden Arbeitsgeschwindigkeit, die zudem durch eine extreme Robustheit besticht.

Warum ist der Zyklus so interessant für den Handel? Wera war in den vergangenen Jahren besonders deshalb so erfolgreich, weil Wera immer wieder innovative hochqualitative Produkte entwickelt hat, die echte Problemlöser für die Anwender darstellen. Wera hat damit gezeigt, dass neue Problemlöser zu Investitionen bei den Anwendern führen, was den Umsatz der Handelspartner zugute kommt. Darüber hinaus lassen sich mit einer Marke wie Wera lukrative Margen

erzielen. Dieses Gespür für Innovationen und ein funktionierendes Preis- und Margenbewusstsein bringt Wera nun auch endlich in den Knarrenmarkt ein.



Welche Besonderheiten erwarten den Anwender?

1 Schnelle Dreharbeiten! Die Zyklus-Knarren sind echte **Schnelldreher**: Die Schwungmassen-Konstruktion sorgt für eine unglaubliche **Beschleunigung des Schraubprozesses**. Die spezielle Schwungmassenkonstruktion des Knarrenkopfes und der rotations-symmetrische Aufbau des Kraftform-Griffs unterstützen das rasante Zwi-rabeln. Die Knarren drehen sich fast von allein um das Schraubgewinde.

2 Schnelle Verbindungen! Die Nuss-Arretierung beschleunigt das Aufstecken oder Abziehen der Einsätze und Verlängerungen. Die **Kugelarretierung** sorgt für **sicheren Sitz** der Nüsse und des Zubehörs und sorgt damit auch für **verlässliche Sicherheit** während des Verschraubens.

3 Zähne zeigen! Die **feinverzahnten** Umschaltknarren haben einen niedrigen Rückschwenkwinkel von nur 5–6°. Der kleine Hub ermöglicht schnelles und präzises Arbeiten in allen Einbaulagen – egal ob rechts oder links herum.

4 Nicht abschalten – umschalten! Alle Zyklus-Knarren sind über das Rändelrad in jeder Position schnell und leicht für **Rechts-/Linksgang** umschaltbar. Keine umständliche Handhabung, kein Zeitverlust!

5 Handgreiflich! Der Knarrenkopf ist ergonomisch gestaltet; die Fingermulden bieten perfekt geformte Anlageflächen für Hand oder Finger zum Drehen des Kopfes.

6 Schwenkt alles – außer Kognak! Der Knarrenkopf ist **frei schwenkbar** und kann durch den beidseitig angebrachten Schiebeshalter **entriegelt** werden. So kann selbst in sehr engen oder schwer zu erreichenden Einbausituationen problemlos und mit großem Handfreierraum gearbeitet werden. Die definierten Fixierungen **bei 0°, 90° sowie 15° (aus der 90° Position) nach links und rechts** garantieren sicheres Arbeiten ohne Verrutschen des Knarrenkopfes.

7 Schraubt nicht nur an der Mutter! In der 0° Position sind die Knarren unter Einsatz eines Bits wie ein **herkömmlicher Schraubendreher** einsetzbar.

8 Ganz schön handlich! Durch die hervorragend an die Hand angepasste Form des **Kraftform-Griffs** werden Handverletzungen wie Blasen und Schwielen vermieden. Die für den Griff verwendeten harten Materialien garantieren **schnelles Umgreifen** ohne die Gefahr des „Festklebens“ der Haut am Griff. Die weicheren, „rutschfesteren“ Zonen ermöglichen die verlustfreie **Übertragung hoher Kräfte**.

9 Spannende Verlängerung! Alle festen Zyklus-Verlängerungen sind mit einer **Freilaufhülse** ausgestattet. Mit der Freilaufhülse kann das Drehen von Schrauben und Mutter wirkungsvoll beschleunigt werden. Die Verlängerungen der Top-Linien sind außerdem mit dem **Flexible-Lock-System** ausgestattet.

Die sogenannte „Wobble“-**Verlängerung** hat einen Ausschwenkwinkel von 15° in alle Richtungen. So können Sie auch in versteckten und engen Einbausituationen schnell und präzise arbeiten.

10 Was für eine Nuss! Wera hat die **neue Norm ISO 2725-Teil 3** aufgenommen und die Nüsse dementsprechend entwickelt. Die neuen sogenannten **Hand- und Maschinen-Nüsse** ermöglichen einen Einsatz im Hand- und Maschinenbetrieb. Dadurch werden Transport und Schraubprozess deutlich vereinfacht.

11 Harte Schale – weicher Kern! Wera hat nicht nur einzelne Zyklopen oder Nüsse ins Programm auf-

genommen, sondern bietet seinen Anwendern komplette Sortimente an. Der Anwender kann bei allen drei Anschlüssen zwischen **Basis- oder Top-Sätzen** wählen. Natürlich in den wichtigen Abmessungen **1/4" - 3/8" - 1/2" mit allen Nüssen, Verlängerungen, Bits und vielen weiteren Problemlösern**.

Wera legt großen Wert auf das **Produkt-Design**. So wurden nicht nur die Knarren selbst, sondern auch die Zyklus-Knarrenboxen in einem ansprechenden Design entwickelt – **aus solidem Metall und mit Gummifüßen**. Die Werkzeuge werden durch die Schaumstoffeinlage während des Transports und am Arbeitsplatz **sicher und rüttelfrei** gehalten. Die Bestückung und Position des Werkzeugs ist im Deckel gut sichtbar und dauerhaft **eingelasert**. So lässt sich das benötigte Werkzeug mühelos finden. Durch die zweifarbig-einlage fallen fehlende Werkzeuge sofort auf.

Warum heißt der Zyklus Zyklus? Das außergewöhnliche Design der neuen Wera Knarre erinnert mit seiner prägnanten Knarrenkopf-Optik an einen Zyklus. Ein prägnanter Name wie Zyklus sorgt dafür, dass sich Kunden und Anwender den Namen einfach merken können.

Und: Ein Zyklus ist ein kräftige Figur aus der Sagenwelt, die unglaublich schnell wird, wenn sie erst einmal in Fahrt kommt. Genau dieser Effekt ist es, der den Zyklopen von Wera so besonders macht.



WERA Halle 10.1 J/K 12/13

Qfaktor

Höhere Qualität zum gleichen Preis

Die bewährten **Top-Line Werkzeugtaschen von PARAT** hat der Hersteller weiterentwickelt. **Viele Modelle sind jetzt mit einem Boden und Seitenteilen aus doppelwandigem HDPE-Kunststoff ausgestattet.** Die Vorder- und Rückwand sowie die Deckelklappe der Werkzeugtaschen bestehen aus extra dickem, speziell gegerbten Leder.

Die neuen, besonders formstabilen Kunststoff-Seitenteile sind verschleißfrei, feuchtigkeitsresistent und erhöhen die Lebensdauer der Taschen enorm. In Kombination mit Aluminiumwinkeln an allen vier Ecken

erhalten die Ledertaschen wesentlich mehr Halt und Stabilität. Selbst wenn diese mit schweren Werkzeugen bestückt sind, verziehen sie sich nicht und lassen sich jederzeit leicht öffnen und schließen. Ein ergonomischer Handgriff erleichtert das Tragen. **Trotz der wesentlich höheren Qualität gibt es die neuen Top-Line Werkzeugtaschen zum gleichen Preis wie die bisherigen Modelle.** Der Boden und die Seitenteile aus doppelwandigem HDPE-Kunststoff geben den Top-Line Werkzeugtaschen von PARAT mehr Formbeständigkeit, Halt und Lebensdauer.



Ohne Worte ...!

Mehr verkaufen durch bessere Schulungen

Schulungen sind das A und O für Vertriebsmitarbeiter. Nur wer die Produkte gut kennt, die er verkauft, kann überzeugend auftreten.

Und gute Schulungen setzen ein entsprechend ausgestattetes Umfeld für theoretische und praktische Wissensvermittlung voraus. Dieses Umfeld hat KNIPEX mit seinem neuen FORUM geschaffen: modernste (Präsentations-) Technik untergebracht in einem alten

Schmiedegebäude, viel Platz zum Demonstrieren und tatkräftigen Ausprobieren der Werkzeuge sowie variabel unterteilbare Schulungsräume. Die Schulungen verbinden wir gerne mit einer Werksbesichtigung, und auch ein Besuch im werkseigenen Museum lässt sich damit kombinieren. Als Kontrastprogramm zur modernen Fertigungstechnik in der aktuellen Produktion



bietet sich hier ein Blick in die jahrhundertealte Tradition der Werkzeugherstellung in der Region.

Das hochmoderne Schulungszentrum entstand in einem alten Schmiedegebäude.

Die Wera Internet-Seite zieht neue Verwender an



Eine moderne Marke verträgt moderne Kommunikationsformen. Wera hat sich ein Videospiel ausgedacht, das alte und neue Verwender begeistert. Unter www.wera.de findet sich das Rostlöser-Spiel, bei dem die Mit-

spieler beispielsweise zum **Junior-Entroster** ausgebildet werden. Dabei geht es darum, in einer Minute möglichst viele Schrauben mit Hilfe der neuen Schraubchemie zu entrosten. **Wir wünschen viel Spaß.**



Raten Sie sich reich!

- Qfaktor verlost 3 reich gefüllte Werkzeug-Sets im Verkaufswert von jeweils rund 1.000 Euro.
- Gewinnspiel-Frage: „Wie viele Besucher kamen zur Eisenwarenmesse 2008?“

Lösung 1: 70.000 oder weniger

Lösung 2: Zwischen 70.001 und 79.999

Lösung 3: 80.000 und mehr

Kleine Hilfestellung: 2006 waren es rund 75.000 Besucher. An der Verlosung nehmen alle richtigen Antworten teil. **Senden Sie Ihre Lösungsnummer per E-Mail an info@Qfaktor.de** **Teilnahmeschluss ist der 31. März 2008.** **Der Rechtsweg ist ausgeschlossen.**

Verkaufswert
rund 1.000 Euro



Qfaktor verlost 3 x Qualitätswerkzeug der Marken KNIPEX, PARAT, STABILA und WERA.

Impressum

Qfaktor

Ausgabe März 2008

info@Qfaktor.de

www.Qfaktor.de

Hutt & Camen Kommunikations-Design GmbH
Nordstraße 9
59555 Lippstadt
Telefon 02941-9678-0
Telefax 02941-9678-44

Redaktion:
Bernd Camen
(verantwortlicher Redakteur)
Telefon 02941-9678-11
Telefax 02941-9678-12
bernd.camen@huttundcamen.de

Für unverlangt eingesandte Manuskripte, Fotos u. a. keine Haftung. Die Redaktion hat das Recht, Leserbriefe zu kürzen.

Qfaktor erscheint kostenlos in unregelmäßiger Folge.