



Le journal
des décideurs



A quoi reconnaissez-vous des marques de qualité?

► Force d'innovation mondialement reconnue ► Fonctionnalité optimale ► Grande fiabilité et sécurité de travail ► Excellent rapport qualité prix ► Nombreux brevets et prix nationaux et internationaux

Nouveautés et meilleures ventes

Les nouveautés sont et restent pour les distributeurs spécialisés le meilleur atout pour stimuler leurs ventes. Les utilisateurs d'outils quand à eux sont très attentifs aux évolutions technologiques. Les ventes de nouveautés apportent également aux distributeurs une consolidation de leur chiffre d'affaire et de leurs marges tout en permettant aux industriels d'amortir leurs investissements au mieux. Fort de ces constats il faut donc mettre en œuvre les techniques de vente les mieux adaptées à la promotion des nouveautés.

Mieux vendre.

Au risque d'enfoncer des portes ouvertes il n'est peut-être pas inutile de rappeler les principes de base de la présentation et de la promotion de nouveautés. Toute organisation de magasin prévoit des zones de passage dont l'efficacité sera de drainer la circulation du client sur le lieu de vente. Les nouveautés trouveront ainsi leur place naturelle soit dans une zone spécifiquement dédiée, soit à proximité des zones d'entrée ou de sortie du magasin. Dans tous les cas c'est une mise en avant qui sera choisie.

Une force d'attraction.

Le nouveau produit doit générer un intérêt immédiat chez le client. Il doit être repérable aisément et être le lien naturel vers la gamme générale du fabricant.

Une signalisation.

Une signalétique judicieusement placée et fortement attractive guidera vers le nouveau produit ou le groupe de nouveaux produits.

Une mise en valeur.

Un nouveau produit mérite également une mise en valeur de présentation. Des mobiliers spécifiques seront mis en œuvre et l'utilisation de couleurs sera préconisée. Des exemples d'utilisation en situation pourront compléter la présentation.

Une information précise.

Des documentations informatives seront à disposition des clients. Ces publications seront claires et instantanément compréhensibles. Elles seront

éditées en couleur dans un format maniable. Ces documentations se trouveront à proximité immédiate du produit à promouvoir

Un service.

Pas de vente sans service. Toute nouveauté doit bénéficier du soutien d'un vendeur compétent. Celui-ci veillera à ne jamais laisser une question sans réponse ou pire, à laisser un client seul devant le nouveau produit, le regard interrogatif... Transmettre l'information, la connaissance du produit et démontrer l'utilité d'acquisition de la nouveauté.

Prise en main.

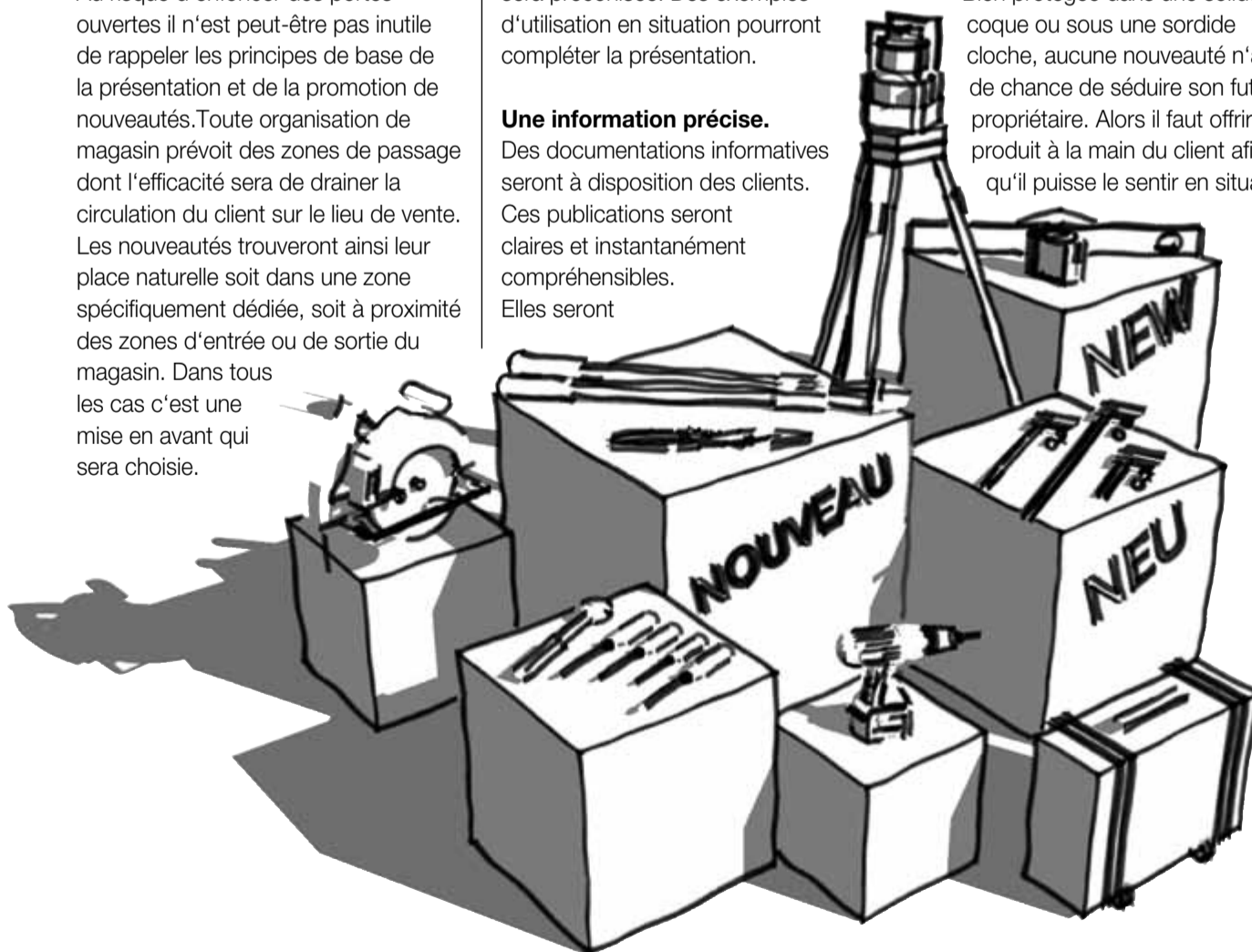
Bien protégée dans une solide coque ou sous une sordide cloche, aucune nouveauté n'aura de chance de séduire son futur propriétaire. Alors il faut offrir le produit à la main du client afin qu'il puisse le sentir en situation

d'utilisation réelle, l'apprécier dans ses formes et ses caractéristiques techniques, en un mot se l'approprier.

Des ventes et tous gagnants.

Bien organisées, les ventes de nouveautés seront un moteur pour les ventes. Leur mise en avant judicieuse sera un atout pour tous, distributeurs, vendeurs et clients utilisateurs.

A présent permettez-nous de vous souhaiter une agréable lecture de ce numéro de Qfaktor en vous assurant de notre meilleur service.



Qfaktor
d'un seul coup d'oeil

- 2** → **Éditorial**
 - Gagnants du Jeu Concours Édition printemps 2010
 - KNIPEX Faisceaux de câbles
 - WERA Mini-Checks
- 3** → **BESSEY-SER en France**
 - STABILA Type 106 T/TM
 - KNIPEX Couteaux pour câbles
- 4** → **KNIPEX Photovoltaïque**
 - STABILA Mètres pliant 600 N-S
 - BESSEY Presses „Une Main“ EZS
 - KNIPEX Pince à dénuder pour l'électronique
- 5** → **BESSEY-SER Production**
 - WERA Zyklus Starter Set
- 6** → **STABILA Niveaux à bulle de poche**
- 7** → **KNIPEX Le concept écologique**
 - WERA Calendrier d'Avent
 - BESSEY Montage de portes
- 8** → **WERA Promotion d'automne**
 - WERA Tournevis à cliquet
 - Jeu concours

Qfaktor

Fini la crise?

Bonnes nouvelles dans la maison PARAT!

Chères lectrices, chers lecteurs.

Il n'y a pas si longtemps, l'ambiance était à la crise sévère. Des chiffres d'affaires en chute libre, des épaules tombantes, une ambiance combative, un calcul minutieux des finances et à présent, les résultats positifs: le creux de la vague fut dépassé bien plus rapidement que prévu, des chiffres d'affaires en augmentation sont à nouveau à l'ordre du jour dans de nombreux secteurs.

Faisons une rétrospective.

Presque personne ne fut épargné et quelques entreprises, comme PARAT, durent prendre une direction qu'ils ne souhaitaient pas.

Notre insolvabilité fut causée par les violentes turbulences dans le secteur de l'automobile et la diminution drastique et démesurée du chiffre d'affaires dans le domaine des valises à outils. L'espoir commença à renaître lors du Salon mondial de l'outillage. Le nombre de visiteurs resta stable et le site de Cologne a prouvé une fois de plus son importance en tant que salon mondial de l'outillage. Tous les visiteurs qui sont passés sur notre stand ont témoigné leur vif attachement à la marque PARAT.

Après seulement huit mois, PARAT a déjà surmonté l'insolvabilité, la **procédure a été suspendue le 03.07.2010** (déclaration le

22.10.2009, ouverture le 01.01.2010). Ce dénouement rapide et positif a été souhaité dès le départ et soutenu par le développement économique de façon étonnamment forte. Le choc est surmonté. Nous remercions très chaleureusement les nombreux partenaires clients et fournisseurs qui nous ont soutenu dans cette période si difficile.

«La qualité est la meilleure recette!»

Cette devise d'un célèbre fabricant de produits alimentaires de Bielefeld en Allemagne s'est également avérée exacte pour les cinq partenaires de Qfaktor. La qualité est et restera au cœur de la marque. Bien entendu, BESSEY, KNIPEX, PARAT, STABILA et WERA ont du réaliser des programmes d'économie pendant la crise. Un seul domaine a toujours été exclu de toutes les réflexions: la qualité. Car les économies en matière de qualité mettent en danger la qualité de la relation au client.



Dirk Domkowski,
Directeur des ventes/
Productmanager
commerce spécialisé
chez PARAT
Schönenbach
GmbH + Co. KG,
au nom des
entreprises BESSEY,
KNIPEX, PARAT,
STABILA et WERA.

www.Qfaktor.com

Gagnants du Jeu Concours

Parmi tous les envois de la dernière édition Qfaktor du printemps 2010, nous avons **tiré au sort 3 kits d'outillage d'une valeur de 1.000 Euros**. Nous souhaitons à tous les

gagnants beaucoup de satisfaction avec leur prix. **Vous trouverez la liste des gagnants du jeu concours sur www.Qfaktor.com**

L'astuce réside dans les détails

En cas de travaux d'entretien et de réparation, il est indispensable de procéder avec extrême précaution. Une détérioration involontaire des isolants nécessite d'amples réparations, qui entraînent des coûts considérables et une grande perte de temps, par exemple dans des systèmes complexes, comme dans les avions et des bateaux. Avec son nouveau set d'entretien, KNIPEX répond au besoin de sécurité lors de tels travaux.



N° art. 00 19 72 V01

Dans les faisceaux de câbles, les câbles individuels sont généralement reliés par des colliers de serrage. S'il est nécessaire d'ouvrir un tel collier, celui-ci est généralement coupé à l'aide d'une pince coupante de côté. Le risque existe alors que des câbles individuels dans le faisceau de câbles soient coupés par la même occasion. La solution est d'ouvrir le collier de serrage, sans le couper.



Avec la pince-clé 86 05 150 S02 de KNIPEX, c'est enfin possible en toute sécurité – sans bords coupants. La pince saisit la tête du collier sur les côtés en exerçant une pression et l'ouvre par une petite rotation de la main. Les surfaces rugueuses de la mâchoire garantissent une prise anti-dérapante. Pour les travaux de coupe inévitables dans les faisceaux de câbles, le set comprend également une pince coupante de côté pour l'électronique, dont les bords arrondis avec précision excluent largement toute détérioration involontaire de l'isolant.

Nouveaux Mini-Checks pour embouts 50 mm

Les différents **Bit-Checks de Wera** sont très appréciés de l'utilisateur. Les embouts y sont rangés clairement ; ceux manquant sont immédiatement repérés. Pratiques pour le transport, les Bit-Checks pouvant être facilement logés à l'abri dans une poche. Wera vient de développer un des ces Bit-Checks pour les **embouts de 50 mm**. Le « Mini-Check » accepte six embouts d'une longueur de 50 mm. Le clou ? Il possède une dimension identique à celle du modèle pour embouts de 25 mm, ce qui lui permet **d'entrer dans tout rayonnage de vente et dans les présentoirs de comptoir Mini-Check**. L'utilisateur peut le loger facilement dans sa boîte à outils. La différence de longueur par rapport aux embouts 25 mm est **facilement repérable à l'œil nu**. Wera propose ses nouveaux Mini-Checks en **4 variantes de garnissage**.

Les Mini-Checks sont disponibles à l'unité, en version sur carte et en présentoirs de 20 exemplaires par présentoir.





en France*, distribué par...



Avec BESSEY-SER...

... une expérience.

Depuis près de quarante ans, et non sans fierté, nous assurons la distribution des outils de BESSEY TOOL en France et sur les territoires rattachés.

Dirigé et animé dans la continuité depuis 1973 par Guy BRANGER, c'est une expérience que BESSEY-SER met au service de la distribution française de Quincaillerie, Outillage et Fourniture Industrielle.

S'appuyant sur les principaux acteurs de la distribution, BESSEY-SER assure aux utilisateurs de ses outils une garantie permanente de ...

Qualité, Service, Fiabilité.

Toutes les équipes commerciales, administratives et techniques offrent leurs compétences et leurs engagements au service de nos partenaires distributeurs et utilisateurs des outils BESSEY, SER et ERDI.

... une qualité.

Matières et matériaux, procédures de fabrication et de contrôle, traçabilité, écologie et garantie sont autant de facteurs pour lesquels il n'existe aucune part de hasard ou de négligence. La qualité est le moteur principal de notre activité et de notre engagement. Reconnus par les professionnels comme les outils aux gammes les plus étendues et spécifiques aux métiers, ceux-ci offrent en outre une garantie d'utilisation dans les conditions les plus confortables et les mieux adaptées.



... une gamme.

Distribuer les outils BESSEY c'est l'assurance d'offrir des gammes complètes et principalement :

- des presses à serrage rapide
- des presses tout acier
- des presses haute performance
- des presses une main
- des presses spécifiques
- des cisailles à tôle classiques
- des cisailles à tôle articulées

et autres blocs de bridage et pinces grip pour tous les corps de métiers.

Qualité, Service, Fiabilité...

en Association avec les Distributeurs Français de Quincaillerie, Outillage et Fourniture Industrielle Adhérent au SIO - Syndicat de l'Industrie de l'Outillage



La société BESSEY-SER est installée dans des locaux de bureaux, stockage et production de 4.000 m² situés sur un terrain de 10.000 m² dans la zone industrielle de la Plaine des Bouchers à Strasbourg.

BESSEY-SER

105, rue de la Plaine des Bouchers
F - 67100 Strasbourg
Tél : 03 88 39 76 90
Fax : 03 88 39 47 15
Mail : commercial@bessey-ser.fr
Net : www.bessey-ser.fr

* En France, DOM-TOM, Maghreb et pays d'Afrique Noire Francophone, BESSEY-SER commercialise en toute exclusivité, via ses distributeurs, les outils BESSEY, SER et ERDI.

Type 106 TM/106 T : Les grandes longueurs.

■ Construction extrêmement stable. Profilé renforcé. Encore plus résistant aux déformations que son prédécesseur.

■ Système télescopique entièrement étanche. Le profilé alu à 3 chambres protège le mécanisme télescopique.

■ Des excentriques de serrage puissants garantissent une grande précision de mesure.

■ Mesure verticale à la hauteur des yeux dans chaque position.

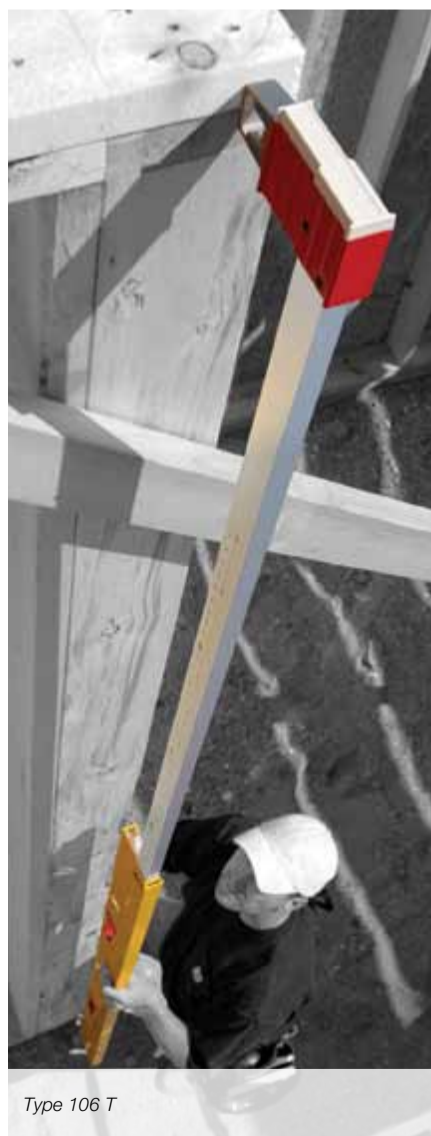
■ Poignées intégrées élaborées dans une technique à 2 composants. Pour un maintien solide et sûr pendant les mesures et le transport.

■ Graduation de longueur imprimée.

La forme a été brevetée.

Type 106 T : Deux semelles. La semelle supérieure est dotée de deux plaquettes. Elles compensent les irrégularités du bois et de la maçonnerie. Deux séparateurs peuvent être fixés sur les plaquettes. Ils permettent de réaliser des mesures sur des surfaces particulièrement irrégulières et pardessus des lattes.

Type 106 TM : Est doté d'aimants aux terres rares à la place des plaquettes: la partenaire de mesure idéale pour la construction métallique.



Type 106 T



Type 106 TM

Le contrôle bien en main

Les couteaux pour câbles de KNIPEX disposent désormais aussi d'une ergonomie optimisée et du nouveau design distinctif KNIPEX-VDE 1000 V.

Avec le développement de nouvelles formes et d'une disposition optimisée des composants soft/durs, les couteaux pour câbles répondent à toutes les exigences pour rendre leur utilisation plus sûre et plus confortable. L'évidement pour le pouce permet de contrôler le couteau avec précision et l'extrémité du manche évite que la main glisse de la poignée. Combiné aux propriétés spécifiques des matériaux, il y a un contact sûr et ménageant la main dans toutes les positions de travail.



Photovoltaïque : les outils KNIPEX indispensables au raccordement des panneaux.

Les installations photovoltaïques nécessitent inévitablement une exposition directe au soleil, mais elles sont aussi sujettes aux autres conditions climatiques et atmosphériques. Ceci entraîne des exigences particulières pour la technique de raccordement. Il est en outre nécessaire que les travaux d'installation, d'entretien et de réparation de ces systèmes puissent être réalisés rapidement et sans problème. KNIPEX propose deux nouveaux outils, qui facilitent les travaux sur ces systèmes de raccordement.

Raccordement et protection

La protection des connecteurs contre les influences climatiques dans le domaine photovoltaïque peut être réalisée avec plus ou moins d'effort. Le système MC3 de Multi-Contact offre une solution abordable et sûre et ne demande que peu de place. Deux manchons en caoutchouc doivent être positionnés correctement sur les extrémités serties du câble. Les passages très étroits et étanches du câble entraînent des résistances élevées de déplacement.



Les manchons en caoutchouc ne sont pratiquement pas déplaçables manuellement. Le nouvel outil 97 49 65 2 exécute aisément ce travail pour des câbles d'un diamètre allant de 2,5 à 10,0 mm².

Trois fonctions dans un seul outil

La seconde nouveauté pour l'installation photovoltaïque sont deux matrices de sertissage multifonctionnelles pour connecteurs MC4. Trois profils juxtaposés sont conçus et réalisés de telle manière qu'il est possible de successivement couper, dénuder et sertir un diamètre



de 4 mm² ou de 6 mm². Ceci est particulièrement pratique en cas de travaux d'installation et de réparation, car l'installateur peut ainsi réduire significativement le nombre d'outils dont il a besoin.

La pince à sertir universelle 97 43 200, avec la possibilité de rapidement échanger plus de 40 différentes matrices de sertissage, est l'outil idéal pour une utilisation nomade.



Pince à sertir universelle 97 43 200 avec matrice de sertissage multifonctionnelle 97 49 66 6 pour 6 mm² et 97 49 66 4 pour 4 mm²

Certains l'aiment authentique

Nouveau chez STABILA: la gamme des mètres pliants 600 N-S.

La tradition interprétée avec modernité. Cette version est particulièrement appréciée par les charpentiers, menuisiers et aménageurs intérieurs.

Forme étroite et maniable.

Extrêmement élastique, lattes de 2,4 mm seulement. Bois de grande qualité, clair et naturel. Grande graduation. Lisibilité optimale grâce à l'impression contrastée de la graduation. Plaquettes d'articulation usinées avec précision. Rivets cachés et ressorts en acier durci. Une surface agréable au toucher. **Pour tous ceux qui aiment ce qui est authentique, pur, naturel.**



Présentation attrayante, ventes garanties...

A compter de l'automne 2010 **BESSEY** proposera à ses distributeurs un présentoir de vente très esthétique pour la presse „Une Main“ EZS.

Pratique.

Le présentoir EZS-D vous sera livré préformé.

En clair : après avoir retiré le carton de protection, les 18 presses „Une Main“ EZS apparaîtront posées sur le présentoir et prêtes à être mises en vente. Ce présentoir peut également être facilement déplacé.



Composition panachée.

Le présentoir reçoit les 3 principales dimensions de presses EZS à savoir 6 pièces de chaque référence EZS 15-8 (serrage 150 mm) / EZS 30-8 (serrage 300 mm) / EZS 45-8 (serrage 450 mm).



En bref...

La presse „Une Main“ EZS

- Puissance de serrage jusqu'à 2.000 N
- Presse avec valet réversible pour utilisation en fonction écartement au moyen d'un bouton d'inversion
- Protections en matériaux tendres pour ménager les pièces à travailler

Adaptée aux câbles fins



Lors de travaux exécutés sur des câbles très fins, par exemple dans l'électronique, l'outil doit répondre à des exigences spécifiques. La nouvelle pince à dénuder pour l'électronique 11 82 130 de KNIPEX a été développée spécifiquement pour la coupe nette et le dénudage précis de câbles fins avec un réglage progressif jusqu'à \varnothing 1,0 mm. Les manches à doubles composants permettent un confort élevé : une zone soft de couleur bleue pour un meilleur confort lors de la pression ; une zone rouge en matière plus dure pour moins de friction laissant ainsi facilement glisser les poignées dans la main.





en France*, c'est...



Avec BESSEY-SER...

...une production spécifique.

BESSEY-SER c'est également la production à Strasbourg des outils de serrage SER et principalement des gammes :

...de serre-joints à pompe AP

Ils se déclinent en 6 séries dont la gamme AP est la plus représentative. Elle offre des serrages de 200 à 3.000 mm, des saillies de 80 à 220 mm et des rails de 30 x 8 à 45 x 12 mm. La puissance de serrage atteint 12.000 N.

...de presses en C 143

La presse en C-SER 143 forgée est reconnue par les professionnels comme la référence en la matière. D'autres gammes complètent cette série de base.

...de dormants DO

Outil d'investissement, le serre-joints dormant SER offre toutes les caractéristiques d'un outil puissant fait pour durer dans le temps et offrir

des puissances de serrage jusqu'à 40.000 N.

...de presses à ruban PR

Outil professionnel pour des

serrages délicats ou d'accès difficile mais également outil d'encadrement avec angles à l'équerre, hexagonaux et octogonaux.



Qualité, Service, Fiabilité...

en Association avec les Distributeurs Français de Quincaillerie, Outillage et Fourniture Industrielle Adhérent au SIO - Syndicat de l'Industrie de l'Outillage



BESSEY-SER

105, rue de la Plaine des Bouchers, F - 67100 Strasbourg
Tél : 03 88 39 76 90, Fax : 03 88 39 47 15
Mail : commercial@bessey-ser.fr, Net : www.bessey-ser.fr

* En France, DOM-TOM, Maghreb et pays d'Afrique Noire Francophone, BESSEY-SER commercialise en toute exclusivité, via ses distributeurs, les outils BESSEY, SER et ERDI.



Set de démarrage Zyklop et KK Zyklop

Wera a **frappé très fort** lors de sa prise de pied sur le marché du cliquet en 2008. Son Zyklop s'est rapidement fait un nom, recueillant un **franc succès** bien au-delà des frontières allemandes. La réussite du Zyklop a aussi et surtout été pour Wera l'occasion de se forger une réputation sur le marché du cliquet et d'intégrer d'autres outils analogues dans sa gamme.

Pour mémoire, les cinq principaux atouts du cliquet Zyklop :

- Les avantages de cinq différents types de cliquet réunis en un seul outil.
- La construction permet **des vitesses de travail** hautes époustouflantes.
- **Également utilisable comme tournevis** en position 0° avec des embouts.
- La fine denture permet un petit **angle de reprise** (5°).
- **Tête pivotant librement** et **5 positions d'arrêt définies**.
- Avec **manche Kraftform ergonomique**.



- Avec **blocage à bille** pour un positionnement sûr des douilles.
- **Éjection aisée de la douille en chaque position**.
- **Inversion droite/gauche** possible en **toute position**.

Dans le but de toucher également un plus grand nombre d'acheteurs

désireux d'acquérir un petit assortiment d'accessoires en plus du cliquet, Wera a conçu **les sets de démarrage Zyklop**, disponibles en versions 1/4" et 1/2". Avec cliquet Zyklop, deux rallonges (une courte et une longue) et 9 (version 1/4") ou 13 douilles (version 1/2"). Les douilles sont «main-et-machine» : l'utilisateur

est donc armé pour les deux types de vissage. Avec son prix de vente attractif, il est le set de démarrage idéal.

Le Zyklop Kraftform Kompakt (KK Zyklop) reprend à son compte l'idée de base sous-tendant les outils compacts Wera - disposer d'une multitude d'outils rangés dans un minimum d'espace et de manière sûre en vue du transport, en étant simultanément armé pour **le vissage manuel ET mécanique**.

KK Zyklop présente un autre atout : il permet le vissage avec **des embouts ET des douilles**.

KK Zyklop contient les outils suivants : cliquet 1/4", une rallonge, un adaptateur pour embouts, de même que 8 douilles et 16 embouts. Le tout rangé dans un petit étui de ceinture fort pratique.

Nouveau: Les petits niveaux à bulle de poche en qualité originale STABILA.

Non pas 1, 2 ou 3 mais 4 niveaux de poche au format mini. Produit tendance extrêmement pratique. Se vend pratiquement tout seul. Assure un chiffre d'affaires supplémentaire.

Celui qui ne mesure pas précisément rencontre des problèmes. Chaque artisan fait cette expérience tout au long de sa vie. Ceci entraîne des discussions superflues avec les clients et les collègues et d'autres corps de métiers. Jusqu'à ce que quelqu'un se dirige vers la voiture pour chercher un niveau. Pure perte de temps a pensé STABILA en développant la nouvelle série Pocket. De petits niveaux à emporter partout avec la précision habituelle de STABILA. Ils existent en quatre versions. Chacun trouvera le modèle qui lui convient. Celui qui a le niveau Pocket a raison.

Les avantages pour vos clients :

- Maniable, léger précis. Toujours à portée de main, toujours prêt à mesurer.
- Grande fiole scellée selon le principe de montage STABILA éprouvé des millions de fois.
- Précision de mesure en position normale: +/- 1 mm/m.
- Qualité originale STABILA.

Vos avantages :

- Vrai produit tendance qui se vend tout seul: un supplément de chiffre d'affaires de la classe supérieure.
- Système de présentoir innovant : un accroche regards qui peut être garni en fonction des besoins.
- La véritable qualité STABILA : Des clients toujours satisfaits.

Les quatre nouveaux produits :

1. STABILA Pocket PRO Magnetic.

Niveau à bulle professionnel au format mini, idéal pour chaque artisan exigeant. Corps en alu robuste. Cadre rectangulaire en aluminium avec deux semelles usinées: latérales et sur la base. Rainure en V très précise. Cet équipement professionnel permet des mesures sur des surfaces plates et arrondies. La trowalisation du cadre en aluminium (dépouillé et durci) garantit une protection durable des semelles du Pocket. Sur les semelles latérales et de sol, est intégré un aimant aux terres rares extra puissant. On garde ainsi les mains libres pour aligner et ajuster les objets métalliques. La semelle verticale se situe à un angle droit de 90° par rapport à la semelle horizontale. Ceci permet des mesures verticales avec la fiole horizontale! Comprendant clip ceinture solide.

2. STABILA Pocket Electric.

Niveau à bulle en plastique au format mini avec équipement spécial électricien : alignement horizontal rapide et sûr d'interrupteurs et de prises encastrés. Aimant aux terres rares extra puissant. Placer le Pocket Electric sur le bord des inserts d'interrupteurs ou de prises – le niveau s'aligne lui-même sur la semelle de socle.

Astucieux: la fente pour guider le tournevis

qui permet d'ajuster immédiatement et facilement la pièce lorsque le niveau est encore en place. La semelle de sol supplémentaire fait du Pocket Electric le niveau utile et polyvalent à emporter partout.

3. STABILA Pocket Magnetic.

Niveau à bulle en plastique au format mini avec un aimant aux terres rares extrêmement puissant pour les mesures horizontales. Les mains restent libres en alignant et ajustant des objets métalliques.

4. STABILA Pocket Basic.

Niveau à bulle en plastique au format mini pour les mesures horizontales. Idéal pour tous ceux qui doivent aligner rapidement des éléments et pièces.

Système de présentoir innovant



Display Pocket PRO Magnetic – extensible au Kombi-Display.



Présentoir individuel Electric, Magnetic, Basic. Pour la vente à l'unité et l'utilisation en Kombi-Display. Comprendant ouverture Euro pour garnir les étagères.



Kombi-Display : Display Pocket PRO Magnetic plus trois présentoirs individuels – la gamme complète Pocket. Le Kombi-Display peut être garni avec des distributeurs individuels.



Pour chaque artisan le Pocket qui lui convient.



STABILA Pocket PRO Magnetic



STABILA Pocket Electric



STABILA Pocket Magnetic



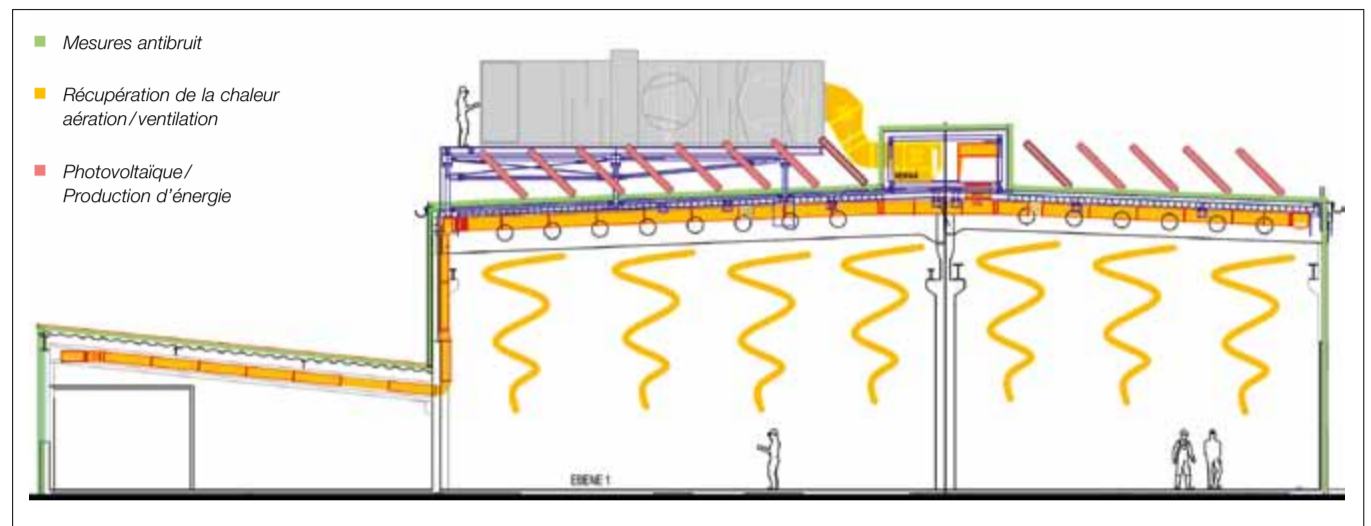
STABILA Pocket Basic

Le concept écologique de la forge solaire de KNIPEX : réduction de bruit, économie d'énergie et production d'énergie

La forge est l'endroit dans les bâtiments de KNIPEX où la fabrication d'une pince débute à partir des matières premières. Depuis la mise en service de ce bâtiment (environ 50 ans), nous avons forgé, à l'aide des installations de forge sans cesse optimisées, plus de 250 millions de pinces. Ces processus demandent beaucoup d'énergie et produisent pas mal de bruit. Il est maintenant grand temps de moderniser également le bâtiment lui-même. Pour cela, nous investissons largement dans l'économie des ressources et dans la protection de l'environnement.

Protection contre le bruit

Les riverains de KNIPEX entendent clairement quand les marteaux de forge sont mis en service. Désormais, la forge sera rendue considérablement plus silencieuse selon les ingénieurs acoustiques après le déploiement des mesures antibruit, qui seront réalisées à l'aide de toute une série de nouvelles constructions :



- Un toit en plusieurs couches pour étouffer le bruit
- Des fenêtres antibruit
- La fermeture du toit pour la chaleur résiduelle et la ventilation
- L'installation d'un système antibruit pour l'aération et la ventilation

La récupération de la chaleur

L'installation d'un nouveau système d'aération et de ventilation à récupération de chaleur à l'aide d'une thermopompe permet

d'obtenir la classe énergétique A+. La chaleur résiduelle, générée lors de l'échauffement des matériaux de forge et lors du forgeage, sera recueillie et transportée au système de chauffage de l'entreprise. Après la mise en service de l'installation, l'énergie ainsi récupérée suffirait pour le chauffage et l'approvisionnement en eau chaude d'environ 25 habitations.

Production d'énergie/toit solaire

Tous les bâtiments de l'entreprise sont situés sur le côté sud de la

colline de Cronenberg. C'est donc l'endroit idéal pour transformer les rayons solaires en énergie utile. Le nouveau toit de la forge offre de la place à 600 m² de panneaux solaires avec une capacité de 41.000 kWh par an et une réduction du CO₂ émis d'environ 36.500 kg.

Avec ces mesures pour la production d'énergie, KNIPEX répond à son objectif d'améliorer systématiquement et amplement l'aspect écologique de sa production.

Noël 2010 approche



« Sensations » : Le calendrier d'Avent doté de 24 portes et les petites boîtes cadeaux.

Wera a deux « sensations » dans sa hotte :

Le calendrier d'Avent doté de 24 portes ou se cachent derrière chaque porte des outils de vissage : tournevis, embouts et accessoires – le contenu étant identifiable sur une étiquette au verso. Un hit commercial attrayant et sortant du lot pour la période de Noël. Dans le design Wera de circonstance. Idéal aussi comme cadeau par ex.

Qui ne connaît pas ces petites boîtes cadeaux dans lesquelles on remet des cadeaux ? Wera en offre à ses utilisateurs. La promotion d'automne comporte 3 Bit-Safes avec 30 et 60 embouts dans une boîte cadeaux aux accents de Noël. Ceci apporte une ambiance de circonstance, même dans le commerce d'outils. Il suffit de débiller le Bit-Safe pour réutiliser la boîte – exempte de publicité – au moment de Noël.

Les professionnels à l'œuvre pour le montage des portes

L'intérêt manifesté à l'occasion d'expositions par les professionnels du bois montre en particulier la forte demande pour des outils d'aide au montage de portes.

Pour le montage des chambranles de portes avec injection de mousse des outils efficaces et performants sont nécessaires. BESSEY propose ainsi un positionneur pour chambranles de portes de référence TU, une presse pour cadres de portes de référence TFM ainsi qu'une presse d'angles de référence WTR. Ces outils permettent des montages précis et rapides.

Des aides efficaces.

Le positionneur TU permet un maintien précis du chambranle de porte lors de l'injection de la mousse entre chambranle et mur. Aucun autre soutien du chambranle n'est nécessaire. De grandes surfaces de serrage recouvertes de feutrine protègent les surfaces serrées. Une règle offre encore une précision de mise en œuvre plus grande.

La presse pour cadres de portes TFM est un accessoire complémentaire au positionneur TU et permet un alignement précis du chambranle de portes. Il n'y a plus besoin de calage des chambranles.

Les presses d'angles WTR sont également une aide précieuse pour un ajustement précis à l'équerre des angles des chambranles de porte.



Promotion d'automne

Outre les nouveaux produits que sont le **mini-clicquet à embouts**, le **Mini-Check 50 mm**, le **set de démarrage Zyklop** et le **Kraftform Kompakt Zyklop**, la promotion porte également sur les articles courants de la gamme proposés à prix promotionnels.

L'ingénieux agrippe-vis, en tant que système de maintien, sert dans certains cas de prime incitatrice. Y sont par ailleurs présentés les **articles de Noël** et, bien entendu, les nouveautés du printemps 2010. **Le Koloss – le premier clicquet avec « permis de marteler »**. Un authentique clicquet haute charge pouvant endurer jusqu'à 600 Nm. Et : le **mini-clicquet à embouts Wera – une beauté forte** dotée d'une multitude d'avantages : exécution en acier massif forgé pour une haute robustesse ; fine denture pour un petit angle de reprise (6°) ; commutation droite/gauche aisée pour un travail rapide. Pour embouts et douilles 1/4".

Les nouveaux tournevis à cliquet

Et encore un nouveau solutionneur de problèmes ! Partout où il importe surtout d'aller vite, les nouveaux tournevis à cliquet Wera sont particulièrement utiles. Avec **inverseur de sens ergonomique, facilement commutable. Indentation robuste (angle de reprise de 8°) et couple maxi allant jusqu'à 50 (!) Nm, pour un travail précis et néanmoins puissant. Possibilité de blocage en position neutre pour de fins travaux d'ajustement.** Et dotés évidemment du **manche Kraftform**, bien éprouvé, pour un travail 100 % ergonomique.

En quelles versions les nouveaux tournevis à cliquet existent-ils ?

- 1) En tant que manche Vario RA, librement garnissable en lames Vario.
- 2) En tant que Kraftform Kompakt « KK Vario RA » avec manche et 6 lames Vario (= 12 profils).
- 3) En tant que manche « 816 RA » avec porte-embouts Rapidaptor.
- 4) En set Kraftform Kompakt « KK 60 RA », utilisable au choix comme outil manuel ou mécanique. Emballage pratique, idéal pour l'usage mobile. L'utilisateur

possède ainsi toujours une multitude d'outils dans un espace minimum.

- 5) Kraftform Kompakt « KK 27 RA » avec réserve d'embouts intégrée et porte-embouts inox.



Répondre et gagner

Nommez un produit typique des cinq partenaires Qfaktor.

Parmi toutes les réponses complètes, nous tirons à nouveau au sort trois kits d'outillage richement garnis d'une valeur de 1.500 Euros prix de vente. Ces kits sont remplis à ras bord des marques de qualité BESSEY, KNIPEX, PARAT, STABILA et WERA.

Envoyez votre réponse par mail à info@Qfaktor.com.

Date limite de participation: 31.10.2010.

Sont autorisés à participer au jeu tous les lecteurs de Qfaktor. Les gagnants seront tirés au sort parmi toutes les réponses. Sont exclus du concours : les membres du personnel de BESSEY, KNIPEX, PARAT, STABILA et WERA.



3 kits d'outillage d'une valeur de 1.500 Euros.

Mentions légales

Qfaktor

Edition Automne 2010

info@Qfaktor.com

www.Qfaktor.com

Hutt & Camen Kommunikations-Design GmbH
Nordstraße 9
59555 Lippstadt, Germany
Téléphone +49(0)2941-9678-0
Fax +49(0)2941-9678-12

Rédaction :
Bernd Camen
(Rédacteur responsable)
Téléphone +49(0)2941-9678-11
Fax +49(0)2941-9678-12
bernd.camen@huttundcamen.de

Notre responsabilité n'est pas engagée pour les manuscrits, photos et autres envoyés spontanément. La rédaction se réserve le droit de résumer les courriers des lecteurs.

Pour des informations complémentaires concernant les produits, veuillez vous adresser directement au partenaire concerné :

BESSEY-SER S.A.
www.bessey-ser.fr

BESSEY Tool GmbH & Co. KG
www.bessey.de

KNIPEX-Werk C. Gustav Putsch KG
www.knipex.de

PARAT Schönenbach GmbH + Co. KG
www.parat.de

STABILA Messgeräte Gustav Ullrich GmbH
www.stabila.de

Wera Werk Hermann Werner GmbH & Co. KG
www.wera.de

Qfaktor est une publication gratuite paraissant de façon irrégulière.