



Le journal
des décideurs



A quoi reconnaissez-vous des marques de qualité?

- ▶ Force d'innovation mondialement reconnue
- ▶ Fonctionnalité optimale
- ▶ Grande fiabilité et sécurité de travail
- ▶ Excellent rapport qualité prix
- ▶ Nombreux brevets et prix nationaux et internationaux

L'avenir? Passionnément différent.



Sérieusement ...

Les experts prévisionnistes envisagent pour 2014 la fin des ordinateurs PC et portables. Ces outils seront réservés à des applications spécifiques et principalement mathématiques. Les autres fonctions seront prises en charge par des systèmes comme le Smartphone. L'évolution des processeurs, des formats de mémoire, des fichiers intelligents et autres applications seront condensés dans ces nouveaux systèmes. Les interactions entre les multiples moyens de communications se feront par des relais externes. Tout cela semble pratique et aujourd'hui idyllique et pourtant tout peut encore changer. La miniaturisation poursuit son chemin et c'est peut-être dans un

bracelet-montre que nous retrouverons l'ensemble de nos systèmes de communications.

L'intelligence ...

L'intelligence est une relation entre les connaissances, les pratiques et les anticipations. C'est ainsi que dans nos domaines techniques il est important de suivre une démarche de logique progressive. BESSEY, KNIPEX, PARAT, STABILA et WERA sont ainsi amenés à une réflexion permanente dans le domaine des innovations technologiques du monde de l'outillage. Ces pratiques „d'intelligence“ sont amenés à offrir des solutions innovantes et toujours mieux adaptées aux réalités des besoins de nos clients communs, utilisateurs de

nos produits. En résumé c'est la recherche de „la longueur d'avance“.

Des nouveautés, pourquoi faire ?

Dans le domaine de l'outillage les nouveautés ne sont pas une fin en soi. Tout nouveau produit doit être le résultat d'une adaptation aux nécessités de l'utilisation qu'en fera le professionnel. Nouveaux matériaux, nouvelles technologies, nouveaux procédés, tout appelle un perfectionnement des outils. C'est ainsi que BESSEY, KNIPEX, PARAT, STABILA et WERA portent une attention particulière à une étroite collaboration avec les experts terrains et les utilisateurs de leurs outils. Cet investissement trouvera sa rentabilité dans le futur commun aux industriels,

commerçants et utilisateurs du monde de l'outillage.

Et pour vous-mêmes?

Il est certainement pour vous un souci permanent d'adapter l'ensemble de vos systèmes de distribution, de gestion, de présentation, de promotion des ventes à l'évolution des techniques et des besoins de vos clients. C'est ainsi que les réponses de demain s'élaborent aujourd'hui.

Dans la mesure de nos moyens nous souhaitons au travers de Qfaktor apporter notre modeste contribution dans cet immense inconnu qu'est demain.

Qfaktor
d'un seul coup d'oeil

- 2** → **Éditorial**
- **Gagnants du Jeu Concours**
Édition Automne 2010
- **STABILA** OLS 26
- **BESSEY**
Outil multifonction DMT
- 3** → **PARAT** Magnétique brevetée
PARALOCK®
- **KNIPEX** La pince-clé
- **WERA** Opération de printemps
- 4** → **STABILA** Articles exclusifs
pour supporters
- **BESSEY** Sauterelles à serrage
- 5** → **PARAT** Catalogue général
2010/2011
- **WERA** Impaktor
- **PARAT** Présentoir de lampes
- 6** → **KNIPEX** Coupe-câbles
95 32 038
- **WERA** Un beau succès !
- **PARAT** Valise LIMITÉE 2011
- **STABILA** Pocket Basic
- 7** → **BESSEY** Presse à panneaux
- **STABILA** Support P.O.S.
- **WERA** L'agenda Salons 2011
- 8** → **KNIPEX** Photovoltaïque
- **Wera** Trousses à outils avec
le logo du client
- **Jeu concours**



Evolution – Ennemi de la routine ou opportunité d’avenir ?

Chères lectrices, chers lecteurs.

Qfaktor vous informe des nouveautés de BESSEY, KNIPEX, PARAT, STABILA et WERA et l’objectif est principalement le développement de nos ventes communes.

Il se trouve que les évolutions des systèmes de communications viennent s’insinuer dans les relations entre partenaires commerciaux c’est-à-dire entre vous et nous.

Nombre d’entres vous développent des outils de communications via Internet en s’appuyant sur d’importants systèmes de communications virtuelles. Ces développements nécessitent des intercommunications entre nos systèmes respectifs et amènent ainsi une collaboration de plus en plus étroite entre fournisseurs et distributeurs.

C’est ainsi que WERA s’est associé un collaborateur spécialiste en marketing „Webshops“.

Il n’est plus possible que les fabricants et leurs distributeurs ignorent leurs méthodes respectives de communication. C’est ainsi que des partenariats étroits doivent être

noyés pour garantir les réussites communes des fabricants et de leurs distributeurs.

Vos partenaires BESSEY, KNIPEX, PARAT, STABILA et WERA sont à votre écoute permanente et à votre entière disposition dans un esprit de partenariat et de dynamisme commercial.



*Dettlef Seyfarth,
Directeur Marketing
Wera Werk,
Hermann Werner
GmbH & Co. KG,
pour BESSEY,
KNIPEX, PARAT,
STABILA et WERA.*

www.Qfaktor.com

Gagnants du Jeu Concours

Parmi tous les envois de la dernière édition Qfaktor en automne 2010, nous avons **tiré au sort 3 kits d’outillage d’une valeur de 1.500 Euros**. Nous souhaitons à tous les

gagnants beaucoup de satisfaction avec leur prix. **Vous trouverez la liste des gagnants du jeu concours sur www.Qfaktor.com**

Niveau optique OLS 26 de STABILA



Pour tout ceux qui doivent lire et reporter des mesures de hauteurs fiables :

- Agrandissement x 26 dans le système optique.
- Boîtier robuste.
- Garniture souple absorbant les chocs, assurant une prise en main aisée.
- Protection de l’objectif également à l’avant.
- Vis de réglage et de mise au point facilement accessibles.
- Nombreux éléments compris dans la livraison.
- Indice de protection IP 54.
- Non dépendant de la batterie.



Nouveau



Comprenant niveau géomètre de STABILA : Deux mètres de long. Un côté une graduation géo et de l’autre côté la graduation du mètre classique.

Plein d’idées dans le DMT de BESSEY !

Le nouvel outil multifonction DMT est simplement unique puisqu’il dispose **d’un grand ciseau à lames de coupe de 55 mm de long**. Avec ses 6 autres outils supplémentaires, **couteau, scie, lime, tournevis cruciforme et grand et petit tournevis classiques**, le multitool de BESSEY est une aide précieuse pour beaucoup de petits travaux quotidiens... et il ne pèse que 300 grammes.

Tous les outils sont en aciers spéciaux de haute qualité **et sont donc inoxydables**. Le corps de l’outil est en **acier inoxydable allié à des inserts en matériaux de synthèses** et offre ainsi une excellente prise en main. En position d’ouverture fonctionnelle de 17,5 cm l’outil reste parfaitement maniable. **Fermé en longueur de 10 cm** le DMT peut

être glissé dans son **étui de ceinture** et reste ainsi protégé.

Pour la distribution BESSEY a prévu un conditionnement unitaire incluant l’étui de ceinture. Cet outil est proposé **en petit présentoir de comptoir** de 8 pièces.

Présenté bien en vue le DMT attirera l’œil des clients utilisateurs.



Nouveau

Sacoches à outils avec serrure magnétique brevetée PARALOCK®

PARAT présente deux nouveaux modèles de sa gamme de sacoches à outils Top-Line avec la serrure magnétique innovatrice brevetée PARALOCK®.

PARALOCK® – nouvelle serrure magnétique très innovante et pratique pour ouvrir et fermer la sacoche avec une seule main. Les modèles suivants sont proposés avec cette nouvelle fermeture :

Sacoche à bandoulière PARAT, Réf. 30.200-581

Cette sacoche à bandoulière Top-Line a été développée sur la base de notre bestseller réf. 30.000-581.

Vu la hauteur modifiée qui passe de 250 à 300 mm, les très longs tournevis par ex. ou un marteau peuvent être rangés sans problème dans cette sacoche.

Sacoche universelle PARAT, Réf. 33.200-581

Cette sacoche à outils Top-Line repose sur notre sacoche standard réf. 33.000-581. Notre sacoche à outils au domaine d'application universel est dotée d'un porte-outils CP-7 et de boucles pour fixer fidèlement les outils.



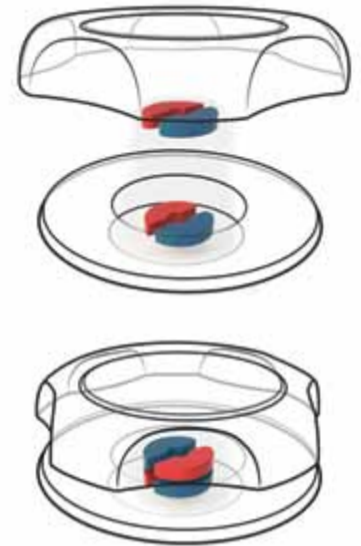
Réf. 30.200-581

Pour lancer ces nouveautés, nous vous proposons nos sacoches dans le cadre d'une promotion jusqu'au 30.06.2011.

Les sacoches feront ensuite partie de notre gamme standard.

Les informations au sujet de cette promotion et nos dépliants pour la sacoche seront mis à votre disposition sur simple demande.

Fonctionnement :



La pince-clé KNIPEX, outil multifonction

On ne le voit pas tout de suite, mais la pince-clé KNIPEX de 150 est un outil polyvalent : elle sait serrer, saisir, plier, presser et tenir. Sa polyvalence lui ouvre un champ d'application quasi inépuisable dans l'industrie, l'automobile et la construction.

Le plus petit modèle de la famille des pinces-clés fait juste 150 mm de long, mais peut s'ouvrir à 27 mm.



De la pression et de la poigne.

La fonction classique de serrage est loin d'épuiser les possibilités d'utilisation de la pince-clé de 150. L'outil de belle facture, qui ménage les surfaces nobles, développe de grandes forces de pression et de maintien.

Des forces exploitables à de multiples usages : pour presser des surfaces à coller par contact ou des extrémités de tubes à obturer comme pour extraire des pièces difficiles d'accès. Le mécanisme à came multiplie par 10 l'effort manuel. Pour plier, border ou redresser des pièces métalliques, la pince-clé KNIPEX joue le rôle d'étau.



Réf. 86 03/05 150



L'outil de base d'une trousse minimaliste

Cet « outil de poche » est le compagnon idéal. Associé à un ou plusieurs petits outils rangés dans un porte-outil peu encombrant à la ceinture, c'est l'amorce d'une trousse multifonction pour applications personnalisées.

Opération de printemps Wera

A l'occasion de son 75^e anniversaire, le spécialiste de l'outil de vissage a imaginé une opération originale. Un « tournevis du chef » en cadeau complète diverses compositions de tournevis. Cet outil au « look rétro » est extrêmement pratique. Il permet non seulement de visser, mais aussi, par exemple, de vérifier l'absence de rouille en surface, de jauger la profondeur d'un profil, d'ôter des capuchons de protection, et bien plus.

Pour tout savoir sur l'opération, rendez-vous sur www.wera.de.

N'oubliez pas non plus les Bit-Safes en boîte-cadeau ! Après avoir sorti l'article, vous pouvez réutiliser cette boîte neutre de publicité pour emballer vos propres présents.



Foot – Supporters – STABILA



Mètre pliant en bois 1407 – 2 m

Mètre pliant en plastique 1104 – 1 m



Niveau à bulle Pocket Basic

Le 26 juin seront ouverts les championnats du monde de football féminin. Notre équipe nationale exploitera tous ses atouts : passes précises, corners précis, pénaltys précis.

Parce que la précision est également une grande force de STABILA, nous nous réjouissons particulièrement que STABILA ait été nommé fournisseur officiel d'articles pour les supporters.

Trois articles exclusifs de STABILA pour les supporters.

1. Mètre pliant en bois 1407 – 2 m :
Édition spéciale avec photo de l'équipe nationale féminine 2011. En outre, le mètre pliant donne toutes les informations sur tous les tournois en cours. Il peut être personnalisé également par l'impression de logos d'entreprises ou de clubs.

2. Mètre pliant en plastique 1104 – 1 m :

Édition spéciale avec photo de l'équipe nationale féminine 2011. Il peut être personnalisé également

par l'impression de logos d'entreprises ou de clubs.

3. Niveau à bulle Pocket Basic :
En raison de la petite taille de ce niveau à bulle de précision, ce produit est un support publicitaire idéal. Sur la partie avant se trouve le logo du DFB, sur la face arrière il reste assez de place pour votre impression publicitaire individuelle.

Trois articles pour supporters en édition limitée, avec une grande

valeur de collection – tous dans la qualité STABILA très élevée. Une idée géniale pour votre propre publicité, comme idée publicitaire pour vos clients et naturellement pour la vente directe. La création de la surface publicitaire est soumise aux conditions légales de la licence du DFB (Fédération allemande de football). **Adressez-vous tout de suite à STABILA et réservez votre quantité. Nous nous réjouissons de vivre un deuxième conte d'été.**

Du nouveau en serrage chez BESSEY – précision et efficacité

Avec les nouvelles sauterelles à serrage variable de BESSEY il est à présent possible de serrer des pièces de hauteurs variables sans réglage préalable de l'outil. Ces sauterelles s'adaptent parfaitement pour des travaux en petites séries ou unitaires.

BESSEY propose ses sauterelles à serrage variable en 2 modèles, à savoir : la sauterelle à serrage **verticale en 2 dimensions** et la sauterelle à serrage horizontale. Pour ces 2 modèles le levier de serrage permet la transmission du blocage soit en position verticale, soit en position horizontale.

La particularité pour les 2 modèles est qu'ils permettent un ajustement automatique de l'outil à la hauteur



de la pièce à serrer tout en conservant la même puissance de serrage.

Pour le modèle à serrage vertical STC-HH50 la capacité de serrage est variable de 0 à 45 mm et pour la référence STC-HH70 la capacité de serrage maximale est de 65 mm. Pour le modèle à serrage horizontal STC-IHH25, la course en serrage variable est au maximum de 25 mm. Comme la puissance de serrage reste constante il est ainsi inutile d'effectuer de fastidieux réglages avant positionnement et serrage. Un travail rapide et efficace est ainsi possible.

La puissance de serrage des sauterelles à serrage variable est de 2.500 N et **elle est modifiable par une vis de réglage de puissance** qui se trouve dans le corps de l'outil. Ceci permet d'adapter la puissance de serrage aux matériaux qui sont à serrer en évitant ainsi des marquages inutiles. ceci est complété par des protections plastiques amovibles aux mors de serrage.

D'autres avantages sont offerts par les sauterelles à serrage variable comme par exemple **la platine de fixation adaptée aux dimensions en mm et en inch** et permettant un positionnement rapide de l'outil sur son support. Le blocage de l'outil est

également aisé grâce à son grand levier de serrage **en bi-matière.**

En France, DOM-TOM, Maghreb et pays d'Afrique Noire Francophone, BESSEY-SER commercialise en toute exclusivité, via ses distributeurs, les outils BESSEY, SER et Erdi.

BESSEY-SER | 105, rue de la Plaine des Bouchers
67100 STRASBOURG | Tél : 03 88 39 76 90
Fax : 03 88 39 47 15 | Net : www.bessey-ser.fr
Mail : commercial@bessey-ser.fr



Nouveau

Nouveau catalogue général PARAT 2011/2012 disponible!



Nous avons prévu la sortie du catalogue PARAT à l'occasion du salon de Cologne en mars 2012. Mais comme les versions allemande et anglaise ne sont plus disponibles, nous avons décidé de mettre le catalogue à jour au lieu de simplement le réimprimer.

Nous avons conservé la mise en page mais procédé à quelques adaptations dans la section produits par rapport à la version 2009/2010. Nos nouveautés 2009/2010 figurent par ex. maintenant au catalogue, donc plus besoin de consulter un

dépliant. Nous avons également revu intégralement la section lampes de sécurité pour y intégrer les caractéristiques techniques correctes ainsi que les données de l'homologation.

Nous avons supprimé des produits, comme par ex. la gamme complète des „light-sticks“.

Nous vous ferons parvenir notre nouveau catalogue sur simple demande si vous ne l'avez pas encore reçu.

Présentoir de lampes de poche

PARAT a développé, pour les lampes de poche antidéflagrantes, un nouveau présentoir de qualité et très pratique pour présenter et vendre nos trois bestsellers sur les comptoirs.

Nos lampes de sécurité répondent aux normes ATEX en vigueur. Nos lampes en plastique non conducteur et résistant aux chocs, 100 % étanches à l'eau, à l'air et aux poussières, sont dotées de LED haute performance, à faible consommation d'énergie et d'une grande longévité.

Le présentoir rotatif dispose de trois crochets pour recevoir les lampes. Le présentoir est livré avec une lampe de démonstration PX1 LED accrochée à une chaîne pour éviter le vol. Dimensions du présentoir : env. 270 x 270 x 400 mm avec un poids de 2.210 g si intégralement équipé.

Les lampes sont proposées en lots à un prix net très attractif. Le présentoir et la lampe de démonstration sont joints à titre gracieux. Vu le prix

accordé, nous limitons la livraison à un présentoir et une lampe de démonstration par client/espace de vente. Le présentoir est livré monté. Il suffit juste de l'équiper en lampes.

La fourniture comprend les lampes suivantes :

PX 1 LED = 4 unités, PX 2 LED = 8 unités, PX 3 LED = 4 unités. Sur demande, nous vous informerons volontiers des conditions d'achat et de vente.



Le nouveau système d'embouts et porte-embouts Impaktor Wera

L'utilisation croissante de visseuses à impact/percussion dotées de couple de serrage extrêmement élevé impose des exigences considérables à l'outil de vissage. Les pics de couple qui surviennent excèdent parfois les limites physiques des outils actuellement sur le marché, avec pour conséquence la destruction des vis et des embouts et un travail improductif.

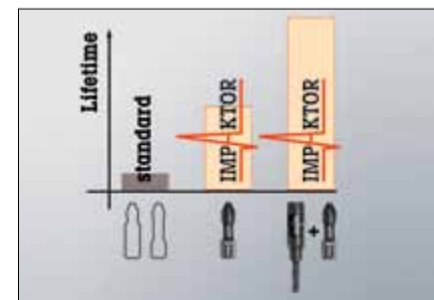
Afin de permettre une utilisation sur ce type de machines, Wera a perfectionné son système BiTorsion et créé une nouvelle gamme d'embouts et de porte-embouts complètement différente, baptisée Impaktor.

Grâce à une optimisation maximum des propriétés de la matière première, conjuguée à une géométrie spécialement adaptée aux exigences extrêmes, ainsi qu'à leur procédé de fabrication, les embouts Impaktor atteignent une longévité nettement supérieure à la moyenne ; améliorant ainsi la productivité de façon significative.



Utilisant pleinement les propriétés de la matière et caractérisée par un ajustement géométrique optimal (deux zones de torsion agissant successivement), la technologie Impaktor offre une longévité améliorée, même en cas de contraintes extrêmes. La double zone de torsion équipant le porte-embouts Impaktor s'ajoute à celle de l'embout Impaktor pour former le système « TriTorsion ».

Autre atout des embouts Impaktor : leur revêtement composé de minuscules particules diamantées. Celles-ci réduisent les forces de rejet particulièrement élevées engendrées lors du vissage mécanique, susceptibles d'entraîner un dérapage hors de la vis. Elles viennent « mordre » dans la vis, d'où une diminution de la force de pression nécessaire. Résultat : la fatigue liée au vissage mécanique est moins ressentie.



Les embouts et porte-embouts Impaktor peuvent s'utiliser indépendamment. Mais c'est en combinant ces deux outils, ajustés l'un à l'autre, qu'on obtiendra les meilleurs résultats. Leur utilisation n'est bien sûr pas réservée qu'aux visseuses à impact. Même sur des visseuses classiques, le système Impaktor procure généralement une longévité exceptionnellement élevée.

Couper aisément les gros câbles

KNIPEX a intégré dans son nouveau coupe-câbles 95 32 038 toutes les fonctions facilitant la coupe de câbles de gros diamètre. La longueur des bras télescopiques de même que leur ouverture sont réglables en plusieurs crans. L'effet de cliquet facilite la coupe en plusieurs étapes.

Réglage de la meilleure ouverture des bras



L'extension des bras télescopiques permet de mieux profiter de l'effet de levier. Une fois réglée la longueur des poignées en fonction de la place disponible, l'outil coupe avec force les gros câbles, sans grand effort de l'utilisateur. L'ajustement de l'angle des poignées adapte l'ouverture au meilleur confort des bras et des mains. Les multiples possibilités de réglage permettent d'utiliser l'outil, relativement grand, même en espace restreint.

Confort de l'effet de cliquet.

Les gros câbles se sectionnent souvent en plusieurs étapes. Le coupe-câbles KNIPEX 95 32 038 fait lui aussi appel à ce principe grâce à

une roue dentée à cliquet. Le long bras de levier peut ainsi être mis à profit pour toute la coupe. La capacité de coupe va jusqu'à 38 mm de diamètre ou 280 mm² de section maximum pour des câbles Cuivre ou Aluminium.

Facile à transporter et léger.

Une fois le travail accompli, les poignées peuvent se diminuer à 57 cm pour faciliter le transport. Le tube ovale des poignées étant en aluminium, le coupe-câbles est relativement léger. L'articulation à vis réglable et la tête coupante interchangeable sont d'autres atouts rentables en cas d'utilisation fréquente.



Première étape de la coupe.

À l'issue de la première étape, ouvrir les poignées à l'aide du cliquet.

Ouvrir et fermer la pince à plusieurs reprises jusqu'au sectionnement du câble.



570 mm
620 mm
670 mm
720 mm
770 mm

Ref. 95 32 038

Zyklop Wera : Un beau succès !

Qui aurait cru début 2008 qu'un cliquet puisse, en aussi peu de temps, s'imposer sur de larges pans de marché et trouver ses inconditionnels ?

Le **Zyklop Wera** s'est imposé grâce à deux atouts essentiels : sa **vitesse de travail** et le fait d'offrir **5 types de cliquet en un seul outil**. Une grande part du succès tient à la communication avec l'utilisateur – quiconque s'est déjà servi du Zyklop ne veut plus s'en passer. Nous l'observons lors des différents salons utilisateurs auxquels nous participons, mois après mois. A noter également : les compositions « Starter Sets » qui sont proposées dans le **nouveau catalogue Wera** à partir de mars 2011 !



Promotion Valise LIMITÉE 2011 PARAT

Le moment est à nouveau venu! Egalement en 2011, nous vous proposerons une nouvelle valise de pointe pour la promotion.

Il est de tradition que la valise de promotion Limitée reposant sur notre série Classic **ne soit pas noire mais coloris argent et en plastique ABS très résistant aux chocs**, de pair avec une esthétique prononcée. La version 2011 est déclinée avec la taille la plus courante pour les valises à outils, donc avec les dimensions intérieures 460 x 190 x 310 mm.

Une autre particularité est l'aménagement intérieur. Le **bac de rangement configurable** (hauteur 58 mm) avec couvercle et **16 poches au total** permet le rangement parfait tout en gagnant de la place, p. ex. des pinces en combinaison avec les différents types de clés. Le couvercle comprend en outre **deux panneaux porte-outils avec au total trois**

porte-outils CP-7. Ce système de rangement breveté de notre série Cargo offre un accès rapide aux outils rangés clairement et confortablement. Un **porte-documents** supplémentaire complète cet aménagement.

Cette promotion débutant le 01.03.2011 court jusqu'au 28.02.2012. Sur simple demande, nous vous enverrons les conditions de cette campagne.



Le STABILA Pocket montre les logos et affiche la couleur.



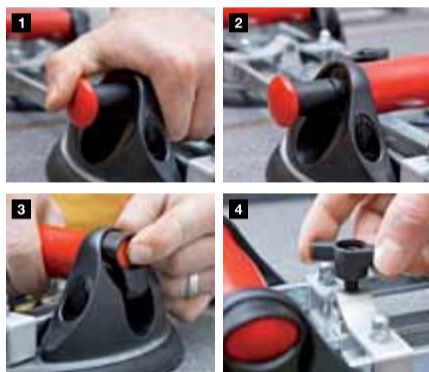
Le nouveau STABILA Pocket Basic connaît actuellement un succès comparable aux célèbres Smartphones ornés d'une pomme. Ils n'existent pas seulement dans la couleur jaune classique, mais également en rouge, vert, bleu, anthracite, noir et blanc. De plus ils peuvent être dotés d'un logo publicitaire individuel sur les deux côtés. C'est par conséquent une source de revenus idéale comme article publicitaire ou article de distribution sous votre propre marque.

* Toutes les couleurs similaires au ton RAL

Pour ajuster des panneaux lisses et de grande surface, qu'ils soient lourds ou légers, BESSEY apporte une solution!

La nouvelle presse à panneaux **PS130** de **BESSEY** offre aux utilisateurs une solution optimale pour le positionnement de pièces de grande surface qu'elles soient lourdes ou légères.

La palette des matériaux à mettre en oeuvre est des plus larges, céramiques, pierres, verre, tôles fines, plastiques, polymères et autres. La pression de serrage de 1.200 N est obtenue par la mise en oeuvre sur les ventouses **1** d'une pompe à vide. La pression est contrôlée par **2** une bague de contrôle située au niveau de la manette de pompe. Lorsque la bague est visible il convient d'actionner à



PS130 – Dimension: 215 x 770 mm. Poids: 4,6 kg



PS130
La nouvelle

nouveau la pompe. Pour désactiver l'outil il suffit d'une simple pression sur le **3** bouton de déblocage de la pompe.

La capacité de serrage de la PS 130 s'échelonne de 5 à 130 mm. Grâce à la vis de réglage rapide, l'utilisateur peut faire varier l'écartement entre les 2 ventouses. Quand la **4** vis de



PS55 – Dimension: 147 x 361 mm. Poids 1,55 kg

règlage est libre il est donc possible de positionner avec précision les pièces à rapprocher. Les rails guides en profil tout acier BESSEY permettent d'assurer une stabilité de l'outil pendant la mise en oeuvre des ventouses et ceci même sous haute pression. Un travail précis est ainsi assuré.



PS55
La classique

La presse à panneaux **PS55** avec une capacité de serrage de 10 à 55 mm est indiquée pour le positionnement de panneaux lisses où une puissance trop importante de serrage n'est pas requise.

La manoeuvre des leviers de ventouses permet une action immédiate de celles-ci. Une puissance de serrage de 260 N est assurée en utilisation horizontale et ceci grâce à la précision de la vis de serrage et de sa poignée ergonomique.

Grâce aux guides en profil aluminium, la stabilité de l'outil est assurée et évite ainsi toute flèche au moment du serrage. L'outil reste ainsi efficace et précis. Les éventuels écarts de niveaux entre les pièces à positionner peuvent être ajustés grâce au levier de réglage à excentrique.

En France, DOM-TOM, Maghreb et pays d'Afrique Noire Francophone, **BESSEY-SER** commercialise en toute exclusivité, via ses distributeurs, les outils **BESSEY, SER** et **Erdi**.

BESSEY-SER | 105, rue de la Plaine des Bouchers
67100 STRASBOURG | Tél : 03 88 39 76 90
Fax : 03 88 39 47 15 | Net : www.bessey-ser.fr |
Mail : commercial@bessey-ser.fr

STABILA Support P.O.S. pour le Type 196 electronic IP 65

Les niveaux à bulle électroniques sont très tendance. Dans l'avant dernier Qfaktor, STABILA vous a présenté le nouveau Type 196-2 electronic IP 65 (protection contre la poussière et l'eau) – le nec plus ultra de ce qui est faisable actuellement sur le plan technique. Le tout nouveau successeur du Type 196-2 qui était en tête des ventes est encore plus rapide, meilleur et plus robuste. La sensation électronique « Made in Germany » est en train de conquérir le marché. **Profitez du support marketing pour le nouveau produit nec plus ultra :**

1. Bel emballage et bonne présentation du produit qui font exploser les ventes.
2. Présentoir de sol stable pour 6 niveaux. **3.** Colonne d'informations qui fait vibrer les émotions. **4.** Mini-dépliant d'informations au format carte postale pour le distributeur de la colonne d'informations et le point conseil.
5. Supplément dans les magazines pour artisans avec environ 2 millions de contacts en Allemagne.

Adressez-vous tout de suite à STABILA et assurez votre chiffre d'affaires.



Wera : l'agenda Salons 2011

Les outils de vissage de Wera se distinguent par des atouts **performants**, qui résultent en **gains de productivité**. Les salons sont le lieu idéal pour faire la démonstration de ces atouts et recueillir « à chaud » les réactions des revendeurs et des utilisateurs. C'est dire l'importance que Wera continuera d'accorder, en 2011, à sa présence sur de nombreux salons généralistes ou plus ciblés.

Retrouver nous sur l'un des salons suivants :

- **Fastener Fair**, Stuttgart (22-24/02)
- **ISH**, Frankfurt (15-19/03)
- **Eltefa**, Stuttgart (23-25/03)
- **TransTech**, Hamburg (14-15/05)
- **Ligna**, Hannover (30/5-5/06)
- **Elektrotechnik**, Dortmund (14-5/09)
- **EMO**, Hannover (19-24/09)
- **Carat**, Kassel (7-9/10)
- **EFA**, Leipzig (12-14/10)
- **VMA**, Nürnberg (22-23/10)
- **Batimat**, Paris (7-12/11)
- **Equip Auto**, Paris (11-15/10)

Photovoltaïque: nouveaux outils spéciaux KNIPEX pour câbles solaires XXL.

Ses taux de croissance constants ont fait du photovoltaïque une activité rentable pour les électriciens. Les perspectives d'avenir sont, elles aussi, très bonnes : la poursuite du développement de l'énergie électrique solaire est inscrite dans la refonte de la loi sur les énergies renouvelables. La part des composants électriques dans les installations PV, désormais très complexes, est en même temps en augmentation.

Il se dessine à présent une tendance aux installations de grande surface.

Leur interconnexion exige des câbles solaires à conducteurs de section allant jusqu'à 10 mm², dont la mise en œuvre nécessite un outillage spécialement adapté.

Nouvelle pince à dénuder de précision.

La pince à dénuder de précision KNIPEX 12 12 12 est dédiée aux câbles de grande section et couvre les sections de conducteurs de 4/6 et 10 mm². Deux lames rectifiées avec précision découpent l'isolant sur tout son pourtour en vue d'un dénudage

précis. Les lames s'écartent ensuite pour permettre de retirer l'isolant sans blesser le conducteur.

Embout de sertissage pour connecteurs Wieland.

Wieland est l'un des premiers fabricants de connecteurs pour la nouvelle génération de câbles solaires. Pour les sertir, KNIPEX propose l'embout et le positionneur adaptés jusqu'à 10 mm².

Installateurs électriques et commerce spécialisé bénéficient du système complet d'outillage KNIPEX dédié à l'installation et à la maintenance des câbles solaires.



Réf.
12 12 12

Embout de sertissage 97 49 69 1
pour connecteurs Wieland 4-10 mm²

Trousses à outils
Wera personnalisée
avec le logo du client

Qui n'aimerait pas voir figurer son propre nom ou son propre logo sur une trousse à outils ?

Pour toute commande d'au moins 100 exemplaires, les trousse des outils Kraftform Kompakt 20, 60 et VDE peuvent être fournies avec le logo client.

Votre logo sur des trousse à outils, c'est l'assurance d'accroître votre propre notoriété.

Ce double marquage permet en outre de manifester son association à un fabricant d'outils haut de gamme.

Votre interlocuteur pour ce projet :

M. Jan-Malte Unterbörsch. Pour toutes questions, n'hésitez pas à l'appeler au +49(0)202-4045-254.

Trouvez les chiffres et gagnez!

Complétez le Sudoku en utilisant les chiffres de 1 à 9. Dans chaque ligne, colonne et dans chaque bloc les chiffres de 1 à 9 ne pourront apparaître qu'une seule fois. Additionnez les chiffres par couleur. Inscrivez la somme dans le champ de couleur correspondant de la ligne du résultat.

Adressez votre solution par mail à info@Qfaktor.com
– Date limite de participation : 30.04.2011.

		8					3	
	7	6	9			8	4	
	3	2	4			7		
	8	1				3		7
	9		2		7		5	8
3				1				6
	1	3			2	6		9
2			7	6		5	8	

Ligne de solution :



Les participants pourront gagner trois lots d'outillages richement garnis d'une valeur commerciale de 1.300 Euro environ. Sont autorisés à participer au jeu tous les lecteurs de Qfaktor. Les gagnants seront tirés au sort parmi toutes les réponses. Sont exclus du concours : les membres du personnel de BESSEY, KNIPEX, PARAT, STABILA et WERA.

Mentions légales

Qfaktor

Édition Printemps 2011

info@Qfaktor.com

www.Qfaktor.com

Hutt & Camen Kommunikations-Design GmbH
Nordstraße 9
59555 Lippstadt, Germany
Téléphone +49(0)2941-9678-0
Fax +49(0)2941-9678-12

Rédaction :
Bernd Camen
(Rédacteur responsable)
Téléphone +49(0)2941-9678-11
Fax +49(0)2941-9678-12
bernd.camen@huttundcamen.de

Notre responsabilité n'est pas engagée pour les manuscrits, photos et autres envoyés spontanément. La rédaction se réserve le droit de résumer les courriers des lecteurs.

Pour des informations complémentaires concernant les produits, veuillez vous adresser directement au partenaire concerné :

BESSEY-SER S.A.
+33 (0)3 88 39 76 90 | www.bessey-ser.fr

BESSEY Tool GmbH & Co. KG
+49 (0)7142-401-0 | www.bessey.de

KNIPEX-Werk C. Gustav Putsch KG
+49 (0)202-4794-0 | www.knipex.de

PARAT GmbH + Co. KG
+49 (0)2191-911-0 | www.parat.eu

STABILA Messgeräte Gustav Ullrich GmbH
+49 (0)6346-309-0 | www.stabila.de

Wera Werk Hermann Werner GmbH & Co. KG
+49 (0)202-4045-322 | www.wera.de

Qfaktor est une publication gratuite paraissant de façon irrégulière.