



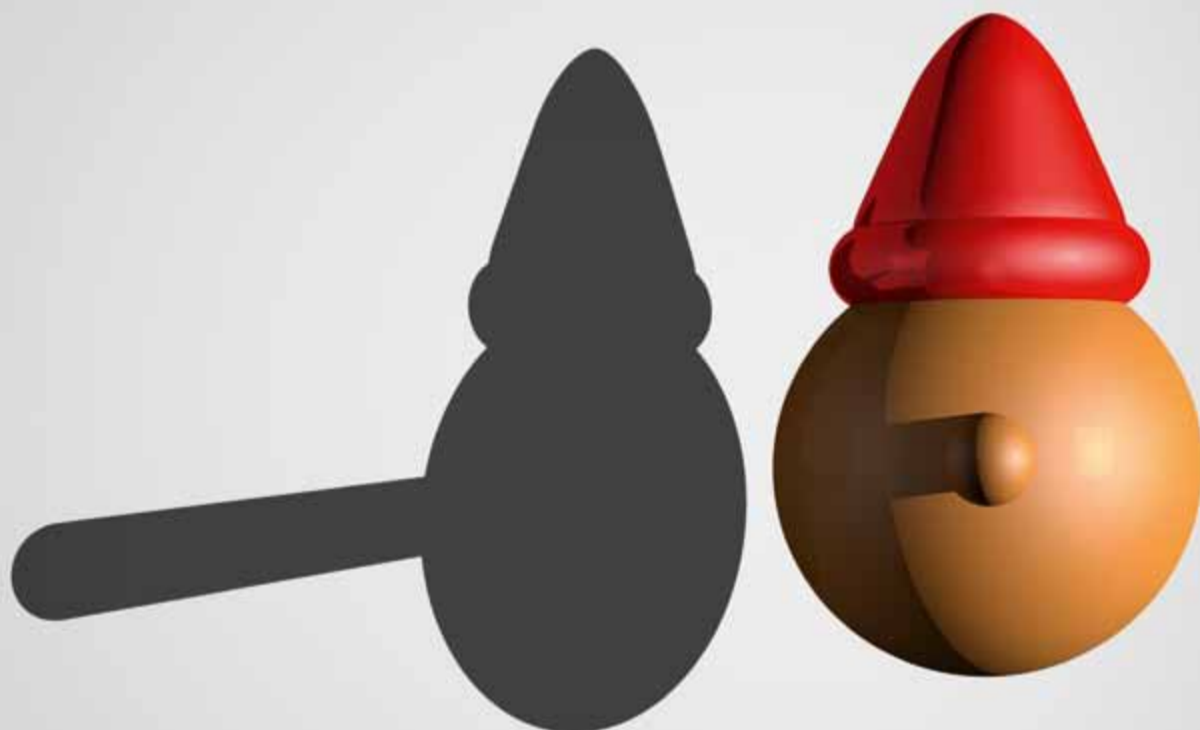
Le journal
des décideurs



A quoi reconnaissez-vous des marques de qualité?

- ▶ Force d'innovation mondialement reconnue
- ▶ Fonctionnalité optimale
- ▶ Grande fiabilité et sécurité de travail
- ▶ Excellent rapport qualité prix
- ▶ Nombreux brevets et prix nationaux et internationaux

Franchement dit...



Chère lectrice, cher lecteur, vous pouvez faire confiance à 100 % aux lignes ci-dessous, elles sont consacrées au sujet du mensonge. Certains chercheurs affirment que nous mentons 200 fois par jour.

Cela paraît énorme, mais si on réalise que l'on ne ment pas uniquement aux autres mais également à soi-même, ce chiffre semble déjà plus réaliste. Il y a différents facteurs qui déclenchent le mensonge : **La détresse, l'amour, la cupidité etc. Approfondissons le mensonge pour raison de cupidité...**

Il est plus fréquent que vous ne le pensez. Lorsque vous laissez votre regard sur votre gamme, que vous lisez les textes des emballages et brochures, lorsque vous visitez les sites internet de vos fournisseurs, n'avez-vous pas parfois un sentiment

de doute, de malaise? Ils sont bien trop nombreux à affirmer être le meilleur, le plus beau, le plus efficace et le moins cher des fournisseurs. Des promesses sont faites, en particulier en vantant la „qualité“, que le simple bon sens considère comme de la poudre aux yeux. Des données de performances sont amplifiées, certains plus audacieux arborent même des sigles de qualité falsifiés.

Quel est le motif des emballages marketing trompeurs?

D'une part dans certaines entreprises, on pense certainement que les clients sont passifs et peuvent uniquement être poussés à la vente par des méthodes musclées. D'autre part, les concurrents font monter les enchères entre eux. Un comportement sérieux et responsable selon les règles du commerçant honnête (www.der-ehrbare-kaufmann.de) ressemble à autre chose.

Qu'est-ce qui distingue les partenaires Qfaktor?

Chez les entreprises BESSEY, KNIPEX, PARAT, STABILA et WERA, toutes les affirmations sont crédibles, car elles peuvent être justifiées.

Lorsque des chiffres sont cités, ils ne sont pas utopistes, mais entièrement réalistes. En matière de parole une chose est valable: „Notre parole compte!“.

Des affirmations telles que „longue durée de vie du produit, exécution adaptée au chantier, travail sans accident et en sécurité, précision durable, vitesse de travail élevée, matériel de grande qualité et usinage soigné“ correspondent à la réalité et sont confirmées depuis des décennies par les utilisateurs. Franchement. Très franchement.

Qfaktor

d'un seul coup d'oeil

- 2** → **Editorial**
 - **Gagnants du Jeu concours** Edition Automne 2011
 - **KNIPEX** Coupe-câble à cliquet
 - **BESSEY** Nouveau catalogue BS 12
- 3** → **WERA** VDE extra slim
 - **STABILA** DFB-Fan-Line 2012
- 4** → **BESSEY** Gamme et qualité uniques
- 5** → **BESSEY** Sauterelle à serrage rapide
- 6** → **PARAT** Catalogue général 2012/2013
 - **WERA** Impaktor Diamond
 - **KNIPEX** TwinForce
- 7** → **BESSEY** Positionneur AV2
 - **PARAT** « Fête montagnarde »
 - **STABILA** „Supports Laser“
 - **WERA** Big Pack
- 8** → **STABILA** Laser multilignes LA 180 L/LA 90 L
- 9** → **STABILA** LAX 300 et LA-5P
- 10** → **KNIPEX** X-Cut
- 11** → **KNIPEX** Outil d'installation
- 12** → **PARAT** Valise EVOLUTION
- 13** → **PARAT** White Line
 - **PARAT** Valise LIMITED 2012
- 14** → **WERA** ;JOKER
- 16** → **PARAT**
 - Lampe de sécurité PL4
 - **WERA** Boîte repas
 - **Jeu concours**



Nous livrons

Chère lectrice, cher lecteur.

Pendant que ce Qfaktor est en train de vous parvenir, les entreprises BESSEY, KNIPEX, PARAT, STABILA et WERA démontent leurs stands à la foire de Cologne.

La Eisenwarenmesse a fermé ses portes pour les deux prochaines années. Les nouveautés que nous avons exposées à Cologne et qui sont présentées ici dans le Qfaktor doivent faire leurs preuves sur le marché. Et ils le peuvent uniquement si sept critères décisifs sont respectés :

1. Les nouveaux produits offrent à leurs clients un avantage décisif par rapport à l'utilisation.
2. Ils possèdent un rapport qualité-prix correct et une bonne marge.
3. L'aventure quotidienne de l'utilisateur est bien réelle, c'est-à-dire efficacité de fonctionnement, qualité du matériel, durabilité.
4. Les nouveautés produits sont disponibles à temps.
5. Elles sont présentées comme nouveautés chez vous dans le magasin spécialisé.
6. Vos collaborateurs sont informés et formés en conséquence.
7. Toute votre équipe propose les nouveaux produits activement aux clients.

Les cinq partenaires Qfaktor se chargent des points 1 à 4. Nous livrons comme promis. Les étapes 5., 6. et 7., c'est-à-dire toute la réussite de la vente, sont entre vos mains.

Les cinq marques de qualité livrent plus que seulement des produits de première qualité.

Nous vous soutenons avec une multitude de mesures marketing adéquates. En tant que porte parole de STABILA, je souhaite expliquer brièvement notre stratégie marketing „THE RED LINE“. C'est une stratégie claire et durable et comme toutes les bonnes idées, elle est facilement applicable. „THE RED LINE“ est une mesure d'optimisation du chiffre d'affaires éprouvée en pratique et gratuite. Elle se compose de neuf modules marketing qui sont reliés comme par un fil rouge. L'utilisation cohérente de la stratégie garantit au partenaire STABILA en moyenne 15 % de chiffre d'affaires supplémentaire.

Les temps de la vente pure et simple d'un produit sont révolus.

Aujourd'hui, le défi est de permettre au client de prendre la bonne décision de vente. Avec les partenaires Qfaktor vous êtes bien accompagnés. Nous livrons.



Jürgen Henschel, Directeur Commercial et Marketing de STABILA GmbH, au nom des entreprises BESSEY, KNIPEX, PARAT, STABILA et WERA.

www.Qfaktor.com

Gagnants du Jeu Concours

Parmi tous les envois de la dernière édition Qfaktor en automne 2011, nous avons tiré au sort 3 kits d'outillage d'une valeur de 1.300 Euros. Nous souhaitons à tous les

gagnants beaucoup de satisfaction avec leur prix.

Vous trouverez la liste des gagnants du jeu concours sur www.Qfaktor.com

Robuste. Maniable. Solide.

Premier coupe-câble à cliquet à une ou deux mains sectionnant des câbles Cu et Al d'un diamètre allant jusqu'à 60 mm !

Éoliennes, postes de transformation ou tranchées – autant de chantiers où il faut couper de gros câbles. Pour ce faire, on y utilise souvent des équipements lourds électriques. KNIPEX prouve avec son nouveau coupe-câbles à cliquet robuste et compact que sectionner de gros câbles peut parfaitement se faire aussi à la main – et même d'une seule main s'il le faut.

Trois vitesses, à une ou deux mains.

La particularité : le pro de la coupe KNIPEX est le premier coupe-câbles à main sectionnant des câbles Cu et Al d'un diamètre allant jusqu'à 60 mm. Il est doté de « 3 vitesses ». Ce qui lui permet de sectionner sans problème de gros câbles d'un diamètre allant jusqu'à 60 mm – à une ou deux mains.

La « 1ère » est idéale pour l'utilisation à une seule main : les lames coupent avec un minimum

d'avance au cisaillement, l'effort de la main se transformant aisément et commodément en force de coupe, pour une position agréable des poignées, y compris pour les petites mains. En « 3e », les lames coupent les câbles avec un maximum d'avance au cisaillement.

Le coupe-câbles à cliquet se caractérise par une utilisation simple, un faible poids et une présentation compacte. Il s'utilise aussi parfaitement en espaces exigus.

Outil de professionnel, le coupe-câbles à cliquet convient aux rudes conditions du travail quotidien. Il possède une denture insensible à la saleté, est robuste et maniable et présente une bonne stabilité et une longue durée de vie.



www.bessey-ser.fr

A l'occasion de BATIMAT 2011, BESSEY-SER a présenté son nouveau catalogue BS 12

Un nouveau catalogue est toujours un moment important dans la vie de l'entreprise et c'est en particulier le moment opportun de la mise à jour de l'ensemble des données commerciales et techniques concernant les produits fabriqués.

En parallèle à la parution du nouveau catalogue BESSEY-SER BS 12, un nouveau site Internet a été développé et a été mis en ligne en février 2012 sous www.bessey-ser.fr.

Quoi de nouveau ...

- **Présentation** de l'entreprise en Qualité, Service, Fiabilité, et contact avec nous
- **Produits** avec des sommaires en Technique de serrage et

Technique de Coupe plus détaillés pour trouver rapidement chaque référence

- **Chapitres** par famille d'outils avec des descriptifs génériques et des précisions particulières
- **Actions** pour appuyer le catalogue et le site Internet avec validité pour tout 2012 et présentation personnalisée par nos commerciaux
- **Documentations** en support des actions avec personnalisation possible à l'enseigne de nos distributeurs spécialisés
- **Soutiens** pour toutes vos manifestations commerciales, journées techniques, salons, téléventes et toutes suggestions

En France, DOM-TOM, Maghreb et pays d'Afrique Noire Francophone, BESSEY-SER commercialise en toute exclusivité, via ses distributeurs, les outils BESSEY, SER et ERDI.

BESSEY-SER

105, rue de la Plaine des Bouchers 67100 STRASBOURG

Tél. 03 88 39 76 90 | Fax 03 88 39 47 15 | Net : www.bessey-ser.fr | Mail : commercial@bessey-ser.fr

Extra slim : génialissime !

« Slim » vient de l'anglais et signifie mince, fin, svelte. Un qualificatif qui colle on ne peut mieux aux nouvelles lames VDE Kompakt de Wera.

Sans aucun compromis sur la robustesse et la longévité – cela s'entend !

Accrochable à la ceinture, le robuste étui Kraftform Kompakt 60iS/65iS/67iS/16 comprend **15 lames interchangeables** ainsi qu'un **manche VDE (isolé)**.

Comparées à leurs homologues classiques, les lames interchangeables présentent un diamètre nettement réduit. **Double isolation intégrée**, permettant d'atteindre aisément les éléments à vis et à ressort situés en profondeur.

Atout supplémentaire : l'isolation ne part plus « en pièces » ;

l'intégration la rend **inusable**. Le système manche/lames interchangeables permet un **échange rapide** de la lame requise, ce qui lui confère une très grande polyvalence.

L'échange ne nécessite AUCUN outil auxiliaire. Les sets Kompakt font l'objet d'un

contrôle pièce par pièce à 10.000 volts. Ce décuplement de la charge d'essai garantit un travail en toute sécurité sous la tension maximale admissible de 1.000 volts.

Les profils contenus sont les suivants : Phillips, Pozidriv, Torx®, Schlitz, PlusMinus (Pozidriv/Schlitz).



Le robuste étui

Wera récompensée par l'iF Design Award 2012.

Le spécialiste de l'outil de vissage basé à Wuppertal se voit décerner le fort convoité **prix du design** pour son « **Kraftform Kompakt 60 RA** », assortiment d'embouts plus manche à cliquet.

Garni de 16 embouts et utilisable au choix en mode manuel ou mécanique, cet outil s'inscrit dans la gamme innovante des tournevis à cliquet.



En plein dans le mille! Votre publicité avec l'équipe nationale de football.

Chacun doit mesurer. STABILA vous propose à présent des articles de licence officiels pour les supporters de la fédération allemande de football. Ils peuvent être personnalisés individuellement comme supports publicitaires. Une idée de cadeau géniale pour votre entreprise. Votre publicité avec la plus agréable des futilités au monde.

Mètre pliant en bois 1407, 2 m :

- Donne des informations sur le brillant parcours de l'équipe nationale de foot allemande depuis 2010, y compris la qualification pour les championnats d'Europe 2012.
- Personnalisation individuelle par l'impression du logo de votre entreprise ou de votre association sur le 2ème côté.

Variante Pocket BASIC :

- Niveau à bulle au format mini pour les mesures horizontales.
- Personnalisation individuelle par l'impression du logo de votre entreprise ou de votre association sur le 2ème côté.

Plus d'informations sur www.stabila-promotion.de

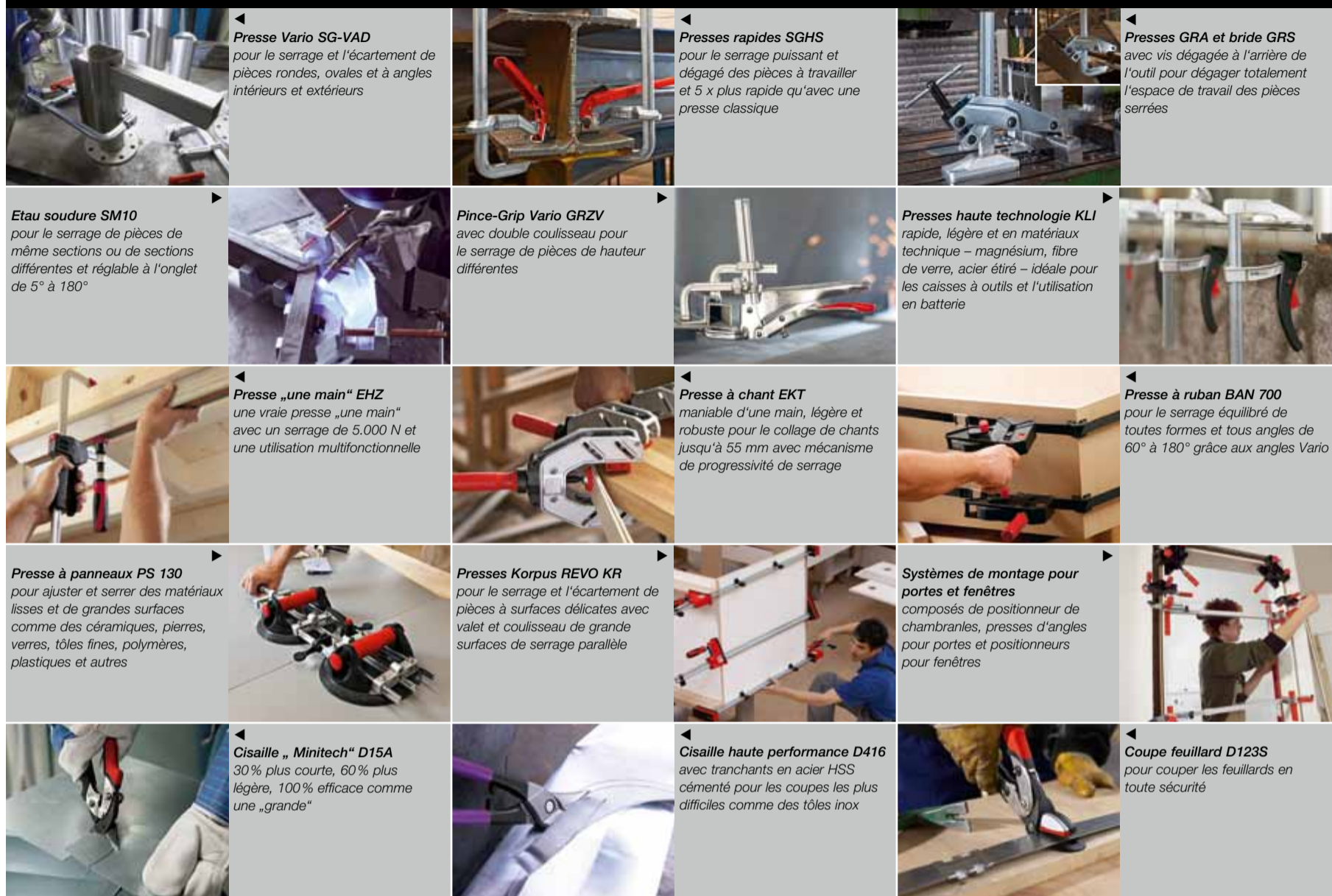


◀ Mètre pliant en bois 1407, 2 m

Variante Pocket BASIC ▶

La conception de la surface publicitaire est soumise aux conditions légales de licence de la fédération de football allemande.

Gamme et qualité uniques



La presse haute performance super lourde STBS d'un poids de 17 kg permet des serrages à la main de 35.000 N et la plus petite pince à ressort XC1 d'un poids de 10 g est utilisable par tous et convient même à la main d'un enfant. Que ce soit pour le métal ou pour le bois, pour la construction ou le montage, les outils de serrage BESSEY sont du fait de leur large gamme adaptables à tous les besoins quotidien en terme de serrage.

Ce qui fait le succès de BESSEY n'est pas la seule qualité de ses outils mais également la profondeur de sa gamme d'outils de serrage BESSEY et d'outils de coupe ERDI. C'est ainsi que BESSEY est devenu leader mondial dans sa spécialité de la technique de serrage.

Chaque métier nécessite des outils adaptés à ses besoins spécifiques. Mettre en œuvre des solutions „personnelles“ dans le domaine de l'outillage en général et du serrage en particulier peut s'avérer non seulement hasardeux mais également dangereux. Comment serrer par exemple dans l'âme d'une poutrelle ? BESSEY offre une solution pour chaque application en technique de serrage et d'assemblage.

BESSEY privilégie en permanence l'innovation. Sa très large gamme est complétée de possibilités de mise au point d'outils de serrage spéciaux adaptés à des spécificités techniques tant pour le professionnel que pour le particulier.

BESSEY a mis au point des solutions en technique de serrage pour les résolutions des problèmes techniques les plus complexes. Ceci marque une des différences de BESSEY par rapport à ses concurrents.

En complément aux presses de base en fonte et acier ou tout acier ainsi qu'aux cisailles classiques ou démultipliée, BESSEY propose nombre d'outils de serrage et de coupe qui ont été mis au point pour des utilisations bien spécifiques.

La gamme BESSEY offre donc la palette la plus large du marché tant en outils de serrage qu'en outils de coupe. L'ensemble des variantes et des accessoires disponibles augmente encore l'offre BESSEY. C'est ainsi et entre autres que les presses TG jusqu'à 3 m de capacité de serrage trouvent leur application en menuiserie et en charpente, et que les presses haute performances avec des puissances de serrage jusqu'à 35.000 N trouvent leurs applications en construction métallique lourde et en construction navale. Un du meilleur exemple d'adaptation des outils aux travaux à réaliser est la gamme des presses Korpus dont les applications en fabrication de meuble par exemple n'ont pas d'équivalent.

Cependant s'adapter aux besoins et exigences des utilisateurs n'est pas une fin en soi si cette adaptation n'est pas inscrite dans une logique d'innovation et de développement permanent. Les demandes en technique de serrage évoluent au même rythme qu'évoluent l'ensemble des techniques de fabrication et de production dans l'ensemble des secteurs de l'industrie et de la construction.

C'est au travers de la collaboration permanente entre nos équipes développement et les utilisateurs de nos outils que la qualité et la technicité peut évoluer pour rester au niveau le plus élevé. Chacune des parties bénéficie de cette collaboration tant l'utilisateur des produits qui voit une adaptation permanente des outils à ses besoins et une constance dans la qualité que BESSEY qui reste en permanence à l'écoute de ses marchés pour le perfectionnement constant de ses gammes.

Nous vous remercions par avance de bien vouloir nous honorer de votre visite au Salon de Cologne ou nous pourrons vous présenter l'ensemble de nos gammes d'outils au stand BESSEY Hall 10.1 Stand H4/J5.

BESSEY : Leader Mondial et Nouveauté Mondiale

BESSEY est mondialement réputé pour ses outils de serrage. Fort de ce postulat BESSEY présente un nouveau segment dans ses gammes de production et ceci au travers d'une nouveauté mondiale, la gamme de sauterelles à serrage variable. La première présentation officielle de ces outils se fera au salon de la quincaillerie de Cologne et au salon du bois de Nuremberg.

„BESSEY Meilleur...“ est la devise de BESSEY. Cette devise s'applique désormais également aux sauterelles. Dans les serre-joints et presses classiques, la capacité de serrage s'ajuste par déplacement du coulisseau le long du rail de l'outil. Ce principe d'adaptation rapide de la capacité de serrage existe à présent pour les gammes de sauterelles. **Résultat : capacité de serrage variable sans réglage, pour le serrage de pièces d'épaisseurs différentes avec une puissance de serrage constante.**

Carsten Spang, Directeur de BESSEY TOOL est convaincu par cette nouvelle gamme de serrage et précise : „Notre nouvelle sauterelle à serrage variable va offrir de nouvelles possibilités dans les multiples domaines d'application des outils de serrage“

Dans tous les domaines de l'artisanat et de l'industrie l'utilisation de sauterelles est courante. Que ce soit

pour des travaux de montage, de formage, de serrage, l'utilisation des nouvelles sauterelles à serrage variable BESSEY représente un gain de temps sensible et un confort d'utilisation certain.

Une utilisation universelle

L'adaptation automatique de la capacité de serrage fonction de la hauteur des pièces à travailler évite l'utilisation de plusieurs sauterelles de capacités de serrage différentes ainsi que des réglages permanents de la puissance de serrage. Les capacités de serrage sont pour les modèles à serrage vertical de 0 à 45 mm et de 0 à 65 mm et pour le modèle horizontal de 0 à 25 mm. Il n'y a pas de nécessité de calage des socles. **La puissance de serrage réglable des sauterelles à serrage variable est de 2.500 N et s'adapte aux pièces à travailler, ceci sans outils de réglage particuliers.** Cette régulation de pression de serrage s'obtient par action sur une vis de réglage de puissance qui se trouve dans le corps de l'outil. Une fois réglée la pression de serrage reste constante quelle que soit la hauteur de la pièce à serrer. C'est ainsi que les sauterelles BESSEY permettent une application très aisée et des utilisations en série efficaces. Elles sont la garantie d'un travail rapide et efficace.

Conçue dans les détails

Les détails de conception n'ont pas été négligés comme la platine de



posage reçoit des trous de fixation adaptables au mm et 1/8" permettant ainsi une mise en œuvre qui échappe aux rigueurs des normes. Le levier de serrage est de forme ergonomique et reçoit une finition bi matière qui assure un parfait confort d'utilisation.

Matériaux parfaits pour un résultat parfait

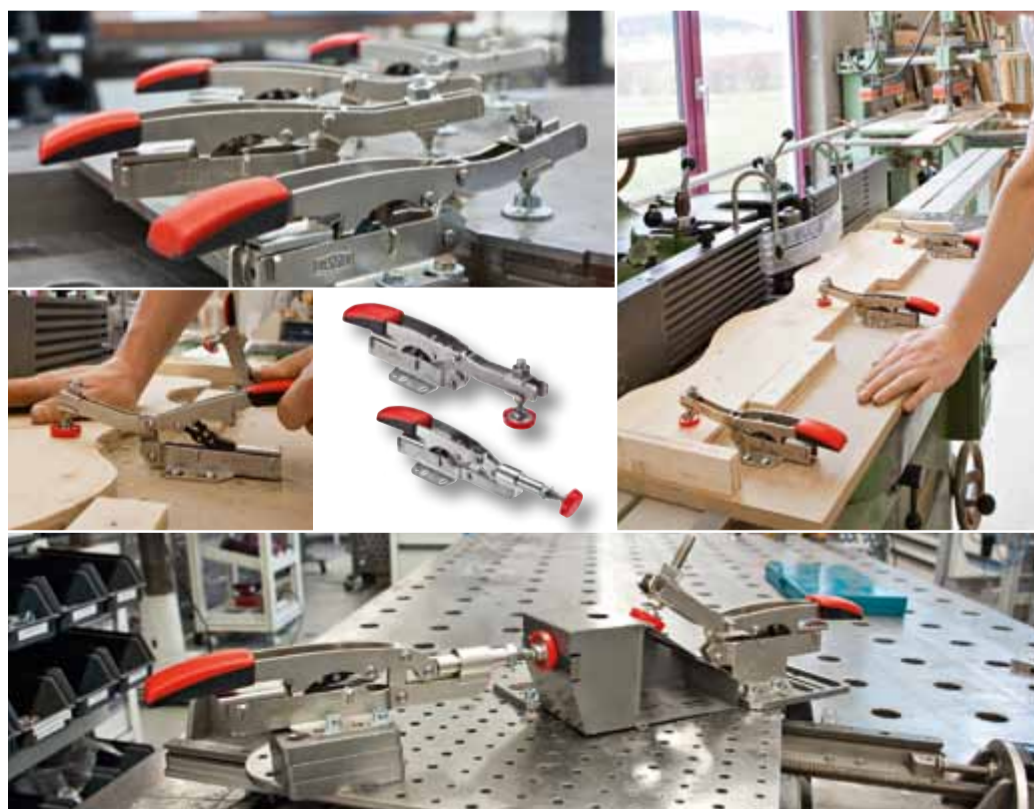
Ce sont des aciers spéciaux traités qui sont mis en œuvre pour la fabrication des sauterelles à serrage variable. Les traitements thermiques appliqués donnent aux outils leurs caractéristiques physique pour une utilisation optimale. Chaque composant est conçu avec les tolérances les plus serrées et permet ainsi une très grande stabilité de l'outil.

„Nous poursuivons la politique qui a fait de BESSEY depuis plus de 120 ans le fabricant d'outils de qualité“ précise Carsten Spang, „Nous nous positionnons sur le marché en innovateurs dans les domaines du serrage et de la coupe et recevons ainsi la confiance des utilisateurs de nos produits“.



Les outils BESSEY sont reconnus pour leur qualité et leur fiabilité. Les sauterelles à serrage variable montre à nouveau que nous respectons notre devise :

„BESSEY Meilleur...“



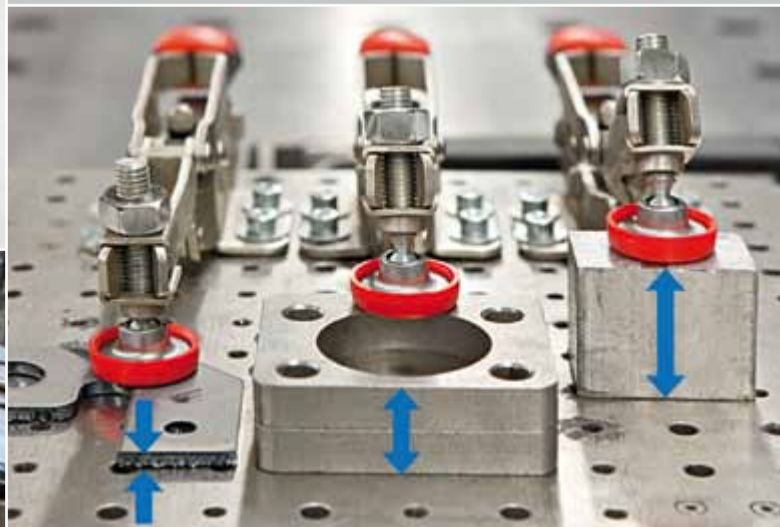
Nouveauté Mondiale : Adaptation automatique de la capacité de serrage.

Les sauterelles à serrage variable BESSEY ont une puissance de serrage constante quelle que soit la hauteur de mise en œuvre.

en position 0

en position intermédiaire

en position haute



Le nouveau catalogue général PARAT 2012/2013 est arrivé !

PARAT présentera son nouveau catalogue entièrement revu à l'occasion du Salon international de la quincaillerie.

A l'instar des produits PARAT, l'accent sera mis sur la convivialité. Une mise en page moderne, de pair avec une structure claire, voilà comment vous percevrez notre nouveau catalogue. La nouvelle systématique permet de mieux comparer les produits et les icônes frappantes visualisent les caractéristiques spécifiques du produit. Vous retrouvez ces icônes sur notre site web PARAT afin de pouvoir reconnaître immédiatement les principales caractéristiques.

Des images de haute qualité accompagnées de slogans évocateurs soulignent, tout comme notre nouvelle stratégie de communication, la

fiereté que PARAT tire, à juste titre, de ses produits. Les versions allemande et anglaise, disponibles au Salon, seront envoyées jusqu'à la fin mars. Les autres langues seront disponibles mi-2012.

Sur demande, PARAT vous fera parvenir son catalogue général.



Les impacts n'ont qu'à bien se tenir !

Le système d'embouts et de porte-embouts Impaktor de Wera satisfait aux exigences de plus en plus pointues posées par l'usage croissant de visseuses à impact/percussion.

La conjugaison très aboutie de savoir-faire associant **propriétés des matériaux, géométries du produit (TriTorsion) et procédés de fabrication** confère aux outils Impaktor des **durées de vie supérieures à la moyenne**. Atout supplémentaire : les embouts Impaktor sont munis d'un revêtement fait de minuscules **particules de diamant** permettant de réduire les dérapages. Important a fortiori lors du vissage avec des visseuses à impact/percussion, ces machines haute puissance engendrant des forces de rejet élevées. Lancé avec un grand succès par Wera en 2011, ce système **résout un vrai problème** pour les intervenants du vissage (revendeurs compris, du fait de la diminution des réclamations clients). Pour répondre aux multiples demandes, la florissante gamme Impaktor sera complétée au

printemps 2012 d'un embout **Impaktor Torx® 20** – à l'unité, en boîte de 10 ainsi que dans un nouveau Bit-Check TORX®. Trois embouts TX20 viennent remplacer les 2 x TX20 et le PH1 non Impaktor jusqu'à présent contenus dans le Bit-Check Impaktor 30 pièces.



KNIPEX TwinForce

La pince coupante de côté à forte démultiplication supérieure par double articulation brevetée



KNIPEX présente avec la TwinForce une pince coupante de côté d'un type totalement nouveau. Sa grande solidité due à deux axes d'articulation rapportés par forgeage et ses surfaces fonctionnelles fraisées avec précision lui confèrent des capacités de coupe impressionnantes.

Le mécanisme breveté à double articulation de la KNIPEX TwinForce lui assure une très grande démultiplication, lui permettant ainsi de couper avec un effort nettement moindre. Dans le même temps, le choc de la coupe est suffisamment amorti pour détendre la musculature non pas brusquement, mais tout en douceur. Le faible poids de la TwinForce est également un avantage en cas d'utilisation prolongée.

50% d'effort en moins par rapport à une pince coupante de côté à forte démultiplication de même taille.

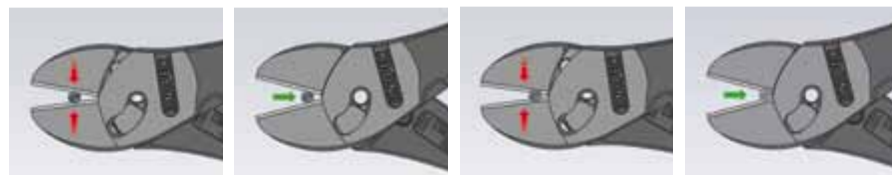
La TwinForce profite surtout à ceux amenés à couper beaucoup, par exemple dans une tréfilerie ou à la chaîne. Le sectionnement d'un fil de dureté moyenne (Ø 2 mm) leur demande environ moitié moins de force qu'avec l'une des pinces coupantes de côté éprouvées à forte démultiplication de même taille déjà proposées par KNIPEX.

NOUVEAUTÉ pour une pince coupante de côté : la possibilité de reprise.

La KNIPEX TwinForce coupe même en 2 ou 3 reprises et sans grand effort des fils de 4 mm d'épaisseur. Les pinces coupantes de côté à forte démultiplication classiques ne coupent pas du tout de tels diamètres, ou alors uniquement au prix de beaucoup de force.



La conception révolutionnaire du mécanisme breveté d'articulation de la KNIPEX TwinForce



Les fils se positionnent toujours le plus près possible de l'articulation.

Avec la KNIPEX TwinForce, entaillez d'abord le fil jusqu'à ce que la force à exercer augmente fortement. Ouvrez à présent la pince puis poussez l'entaille plus en avant vers l'articulation.

Continuez alors à couper au même endroit. Vous pouvez à présent sectionner beaucoup plus facilement le fil puisqu'il reste plus près du point d'articulation.

Au besoin, vous pouvez répéter plusieurs fois cette opération.

Réf.	EAN 40003773-	Capacités de coupe				↔ mm
		Ø mm	Ø mm	Ø mm	Ø mm	
73 72 180	074779	5,5	4,6	3,2	3,0	180



L'AV2 : Petit, pratique – indispensable

Nouveauté sur le marché, la cale de pose AV2 pour parquets prêts à poser. Avec ce petit accessoire, la pose de parquets devient un jeu d'enfant. Fini les calages „primitifs“, les blocs de bois et les bouts de ficelle...

La phase la plus délicate dans la pose d'un parquet est de respecter le positionnement par rapport aux murs. Les écarts par rapport aux murs doivent tantôt être très réduits et tantôt plus importants. La maîtrise de la pose est à présent assurée grâce à la **cale de pose AV2 de BESSEY à réglage automatique.**

La **mise en œuvre est simple et rapide.** Posez l'outil entre mur et lames de parquet. Par action du bouton rouge régler l'écart. **Des variations de planeité des murs de 5 à 20 mm sont effacées.**

L'indication d'espace est donné en lecture directe sur l'accessoire.

L'AV2 protège également les murs des empreintes que laisseraient les calages „artisansaux“. Inutile également de craindre un ripage, déplacement ou basculement des pièces de calage. Résultat, une pose parfaite.

En fin de travaux l'AV2 sera enlevé **par simple action de déblocage du bouton rouge.**

L'AV2 est en **polyamide donc léger et résistant.** De la taille d'une carte de visite il est présenté en conditionnement de 4 pièces.



En France, DOM-TOM, Maghreb et pays d'Afrique Noire Francophone, BESSEY-SER commercialise en toute exclusivité, via ses distributeurs, les outils BESSEY, SER et ERDI.

BESSEY-SER

105, rue de la Plaine des Bouchers 67100 STRASBOURG

Tél. 03 88 39 76 90 | Fax 03 88 39 47 15 | Net : www.bessey-ser.fr | Mail : commercial@bessey-ser.fr

WE ROCK THE BUSINESS



PARAT et son équipe vous invitent cordialement à sa traditionnelle « fête montagnarde ».

Lundi, 5 mars 2012
A partir de 18 h 00
Hall 10.1, J/K 56/57

Cologne. Ville réputée pour sa bière. Nous avons donc confié la restauration à la brasserie locale renommée Früh. Notre bar est en outre également à votre disposition avec ses cocktails, ses Caipirinhas et ses cocktails sans alcool. Notre bar à café ne manquera pas de vous convaincre avec ses cafés aux goûts les plus divers. L'ambiance est garantie grâce à la musique sur notre scène. C'est avec plaisir que nous allons fêter avec vous.

STABILA : trois nouveaux „Supports Laser“ solides

Trépieds bâtiment avec colonne à manivelle BST-K-M et BST-K-L :

- Tête de trépied amovible pour un montage sûr et aisé.
- Le système de levage fonctionnel permet un abaissement amorti par l'air en desserrant le blocage de la colonne. Le laser est amorti en douceur.
- Pieds du trépied dotés de spikes et d'une protection rotative en caoutchouc dur pour une utilisation à l'intérieur sans risque de rayures.
- Protection anti-écartement avec chaîne de grande qualité.

Trépied de bâtiment avec colonne à manivelle BST-K-M hauteur de 69 à 170 cm



Trépied de bâtiment avec colonne à manivelle BST-K-M hauteur de 98 à 220 cm



Pied télescopique pour laser Type LT 30 :

- Positionnement variable de lasers à une hauteur de travail souhaitée. De 20 – 365 cm.
- Comprendant plate-forme laser avec filetage 1/4" et 5/8" pour la rotation de l'appareil.
- Capacité de charge jusqu'à 30 kg. Peut également être utilisé comme étau.
- Hauteur de transport 1,35 m. Poids 2,7 kg uniquement.
- La troisième main puissante.

Le BIG PACK Wera !

La taille fait ici véritablement quelque chose l'affaire ! Les nouveaux Big Packs de Wera contiennent tous les tournevis dont le pro du vissage a couramment besoin. Chacune des versions du Big Pack réunit **14 tournevis** au total. S'y ajoutent **deux racks** permettant un rangement clair des outils dans l'emballage ou au mur. Les Big Packs sont le compagnon idéal de tous les pros souhaitant avoir sous la main une panoplie la plus **complète** possible de tournevis idoines. Vous voulez vous aussi tirer parti de cette **opération limitée** ? Ne manquez pas la promotion de printemps Wera !

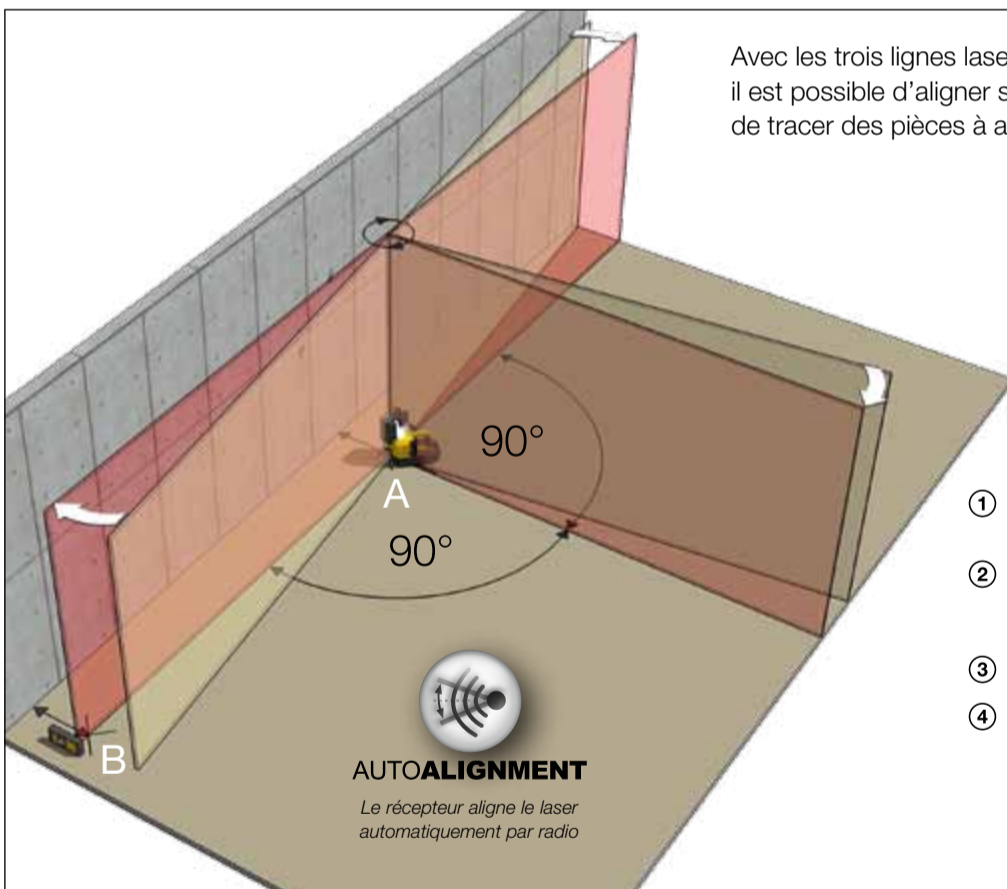




Nouveautés présentées par
STABILA à la foire

Bien conçus : 4

1. Laser multilignes Type LA 180 L : La station d'implantation pour l'intérieur et l'extérieur.



Avec les trois lignes laser verticales du LA 180 L, il est possible d'aligner simultanément les axes et de tracer des pièces à angles droits :

- ① Mesurer les points de marquage A et B parallèlement depuis le mur.
- ② Positionner le laser sur le point de marquage A, le récepteur sur le point de marquage B.
- ③ Positionner le laser approximativement.
- ④ En appuyant sur le bouton du récepteur, les points A et B sont reliés automatiquement. Les plans verticaux s'alignent automatiquement.

AUTOALIGNMENT

Le récepteur aligne le laser automatiquement par radio



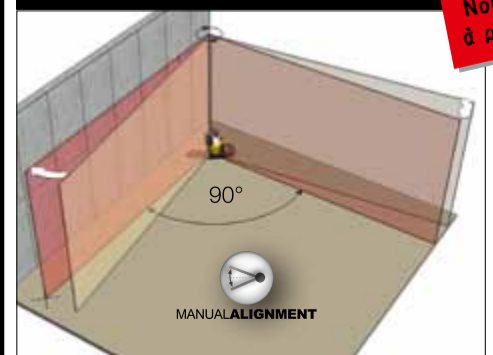
Commande AUTOALIGNMENT

Le récepteur REC 410 Line RF aligne le laser LA 180 L automatiquement par radio. Une personne suffit.



Plus rapide, plus précis, STABILA : Tracer des 1 m sur le chantier prend beaucoup de temps. Les STABILA permettent de réaliser des tracés plus précis à l'extérieur. Egalement pour le report de hauteurs, les lasers multilignes se positionnent facilement dans l'

2. Laser multilignes Type LA 90 L : La station d'implantation pour l'intérieur.



Nouveau : Livrable à partir de 05/2012

LA 90 L est fiable et distancé son boîtier mur ou précis du tra

4 Lasers STABILA innovants

LA 180 L : Laser ligne autonivelant motorisé. Tracer les angles droits automatiquement, avec l'alignement fin motorisé en combinaison avec le récepteur REC 410 Line RF.



angles droits, reporter des axes et des traits de nouveaux lasers multilignes autonivelants de précis et plus rapides que jamais. A l'intérieur et d'alignements et pour la prise d'aplomb. Les es coins. Lignes laser précises et bien visibles.



L : Fort à l'intérieur. Pour un travail rapide et sur des lignes laser visibles. Jusqu'à une portée de 20 m. Grâce à la forme fonctionnelle de l'opérateur, le laser peut être positionné aisément au sol ou dans les coins. Pour tous ceux qui aiment la précision : Mesures de hauteurs fiables, report simple et précis de niveau 1 m dans plusieurs pièces.

3. Laser lignes croisées et aplomb autonivelant LAX 300 : Tracer simultanément les marquages au sol, au mur et au plafond.



Nouveau : Livrable à partir de 06/2012

Fiche signalétique :

- Une ligne horizontale, une ligne verticale, des points d'aplomb vers le haut et vers le bas avec pied extensible.
- La ligne laser verticale couvre presque toute la pièce. Le point d'aplomb inférieur représente simultanément le point de départ de la ligne verticale.
- Les marquages, par ex. pour les

- profilés U peuvent être posés simultanément au sol, au mur et au plafond.
- Rayon d'aplomb dirigé vers le haut et vers le bas nettement visible grâce à un pied extensible: Tracé rapide et précis.
- Lignes laser très claires, fines et précises. Portée visible de la ligne 20 m.
- **Possibilités d'utilisation :**
 1. au sol, 2. sur un trépied, 3. avec des



- aimants aux terres rares, 4. sur les œillets métalliques.
- Garniture en caoutchouc STABILA absorbant les chocs. Indice de protection IP 54.
- Idéal pour les électriciens, les plaquistes, les installateurs et carreleurs.



Nouveau : Livrable à partir de 06/2012

4. Laser 5 points LA-5P autonivelant : Report parfait d'angles à 90°.

Fiche signalétique :

- Laser 5 points : Aplomb vers le haut et vers le bas avec pied extensible et 3 points horizontaux, affichant les deux angles à 90°.
- Idéal pour le tracé et le report d'angles droits. Pour le transfert du tracé du sol au plafond, autant pour les murs droits que pour les murs arrondis. Pour un alignement rapide et précis.

- Report à 90° : Aligner simultanément des axes et définir deux angles droits.
- Le laser peut être pivoté à 360° dans son boîtier.
- Points laser très visibles, clairs et fins. Portée visible du point 30 m.
- **Possibilités d'utilisation :**
 1. au sol, 2. sur un trépied, 3. avec des aimants aux terres rares, 4. sur les œillets métalliques.

- Garniture STABILA en caoutchouc absorbant les chocs. Indice de protection IP 54.
- Idéal pour les plaquistes, aménageurs d'intérieur, constructions en bois. Pour les contremaîtres et architectes, pour contrôler les mesures de consigne lors de la réception ou sur les réalisations de l'artisan.

KNIPEX X-Cut

La pince coupante de côté à tout faire

La X-Cut a le talent d'une pince à tout faire : la pince coupante de côté à articulation traversante de KNIPEX est compacte et légère et en même temps puissante et ultraprécise. Son large répertoire de coupes lui ouvre de multiples possibilités d'utilisation dans l'industrie et l'artisanat.

La X-Cut possède des tranchants ultraprécis sectionnant les fils les plus fins, mais a aussi la force de couper sans peine de la corde à piano, et une grande ouverture pour couper des câbles multiconducteurs. Le sectionnement d'un fil de dureté moyenne (Ø 3 mm) demande avec la X-Cut environ 20 % moins de force qu'avec une pince coupante de côté classique de même taille. D'autres atouts pour l'utilisateur sont ceux offerts par la conception traversante de l'articulation, avec rotation aisée et sans jeu, et par la forme élancée de la tête, en vue d'une bonne accessibilité, y compris en espaces exigus.

Dure à l'épreuve.

Les pros de l'industrie et de l'artisanat disposent avec cette innovation KNIPEX d'une pince universelle couvrant les besoins de coupe les plus divers à l'atelier de mécanique ou d'électricité.

La X-Cut est compacte et légère, mais malgré tout endurante et robuste – la nouvelle pince coupante de côté à tout faire.

La X-Cut est disponible avec gaines bi-matière en version polie ou chromée ainsi qu'en version VDE.



Nouveauté :
La KNIPEX X-Cut à
axe d'articulation
à double fixation



Réf.	Pince	Poignées	Capacités de coupe						g	mm
			Ø mm	Ø mm	Ø mm	Ø mm	Ø mm	Ø mm		
73 02 160	noire atramentisée	avec gaines bi-matière	4,8	3,8	2,7	2,2	12	170	160	
73 05 160	chromée	avec gaines bi-matière	4,8	3,8	2,7	2,2	12	170	160	
73 06 160	chromée	isolées par gaines bi-matière, certifiées VDE	4,8	3,8	2,7	2,2	12	180	160	

Pince universelle d'électricien KNIPEX – Le commando mobile.

Mâchoire lisse

pour saisir, arrondir et aplatir sans endommager

Mâchoire profilée, aplatie

pour saisir avec plus de force sans trop endommager

Arête extérieure

pour ébavurer et élargir les trous

Serre-tube

pour saisir les pièces rondes et les câbles

Encoche universelle de sertissage

pour cosses de 0,5 à 2,5 mm²

Dénudage

pour conducteurs de cuivre de 0,7 à 1,5 et 2,5 mm²

Coupe-câble

pour sectionner des câbles de cuivre allant jusqu'à Ø 15 mm (5 x 2,5 mm²)



Les électriciens ne se défont jamais de « leur » pince coupante. KNIPEX a donc conçu avec sa pince universelle d'électricien le complément idéal. Dotée des quatre fonctions de base usuelles indispensables aux installations électriques : pince à becs demi-ronds, à dénuder et à cosses ainsi que coupe-câbles. Cette quadruple fonctionnalité intégrée dans une seule et même pince est l'idéal pour les électriciens du bâtiment et de l'industrie appelés à se déplacer souvent dans leur travail.

L'argument le plus convaincant de la nouvelle pince universelle d'électricien KNIPEX est son côté pratique.

Dénuder, couper, saisir, ébavurer et sertir.

La pince universelle d'électricien KNIPEX peut dénuder, couper des câbles, ébavurer et élargir des trous, saisir et sertir des cosses.

En coupe de câbles, elle affiche même des performances hors du commun. Le gain d'effort pour

sectionner proprement des câbles de cuivre de 35 mm² de section atteint 70% !

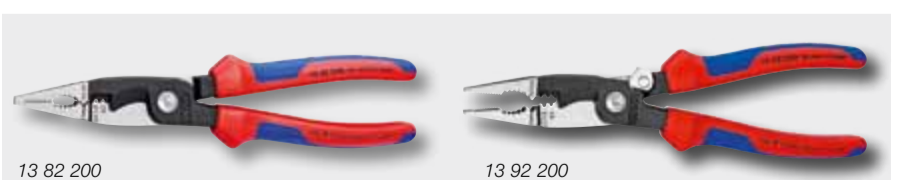
Cran d'arrêt protégeant le tranchant.

La pince universelle d'électricien à ressort d'ouverture peut s'utiliser dans deux positions : arrêtée et ouverte. L'actionnement du cran d'arrêt protège le tranchant, empêchant toute coupe involontaire.

Tous les autres travaux peuvent être exécutés, y compris et surtout en espaces exigus. Le déblocage du cran d'arrêt réactive la fonction de coupe.

Afin d'éviter d'endommager l'enveloppe des câbles, les becs de la pince sont aplaties, et les mâchoires lisses.

Pince coupante et pince d'électricien – associées en commando mobile universel.



13 82 200

13 92 200

Variantes :

13 82 200 Pince universelle d'électricien

13 86 200 Pince universelle d'électricien, version VDE

13 92 200 Pince universelle d'électricien à ressort d'ouverture

13 96 200 Pince universelle d'électricien à ressort d'ouverture, version VDE

Révolution grâce à l'évolution !



Valise EVOLUTION



PARAT a réinventé la valise. Plus robuste – Plus grande – Plus sûre. La nouvelle génération de valises est gagnante grâce à ses superlatifs.

Une idée astucieuse :

PARAT a su reconnaître les avantages à tirer du secteur automobile grâce à sa compétence. La nouvelle méthode de production innovante LFI combinant le **PX-ABS avec la mousse PU renforcée à la fibre de verre** est exploitée pour la fabrication des nouvelles coques des valises de la série EVOLUTION. Les nouvelles **valises EVOLUTION sont ainsi extrêmement robustes et résistantes aux chocs** – Les valises peuvent être transportées sans problème dans l'avion. Un choc violent ? On jette la valise ? Qu'importe ! La coque ne s'en ressentira pas.

Un autre grand avantage de notre nouveau modèle est sa **capacité de 45 ou 65 litres**, donc une capacité entre celle d'une valise pour l'outillage et d'un chariot pour l'atelier. Plus besoin de valise supplémentaire, par ex. pour la perceuse. Mais il faut que la valise reste pratique et maniable. PARAT a donc veillé que la valise soit **légère et compacte.**

Avec ses 970 millimètres, **la poignée télescopique à quatre crans extralarge en aluminium revêtu de poudre** a les dimensions ergonomiques idéales.

Particulièrement pratique :

Les roulettes de la valise permettent d'ouvrir et de déplacer la valise également lorsque la poignée télescopique est tirée.

Roulettes caoutchoutées avec roulement à billes et empattement important, tels sont les garants du confort. L'esthétique et la **poignée escamotable dans le couvercle** permettent même une autre application. Pourquoi ne pas l'utiliser comme siège, plan de travail, diable ou chariot.

Les charnières, poignées, serrures, trolley et roulettes, sont vissés et les vis sont accessibles de l'extérieur pour que vous puissiez les remplacer sans problème le cas échéant. Une évidence pour PARAT : **pièces de rechange gratuites dans la plupart des cas.**

www.parat.eu

WHITE LINE PARAT

Le blanc est en vogue. Le blanc est également une des couleurs PARAT. Le blanc sera donc dominant à notre nouveau stand. Pour en tenir compte, nous avons développé quelques produits que nous présenterons pour la première fois à l'occasion du salon. **Vous souhaitez quelque chose de particulier, d'exclusif et de voyant. Et bien inutile de continuer à chercher.**

Vous l'avez trouvé.

1. Lampe de sécurité PX3

Notre cadeau à l'occasion du Salon de la quincaillerie. Il suffit de nous rendre visite par suite d'une invitation ou de cet article dans Qfaktor et de nous demander notre PX3 blanche pour recevoir cette lampe de sécurité spéciale. Cette édition limitée ne peut être vendue car elle est remise gratuitement, à l'occasion d'événements particuliers, comme cadeau promotionnel dans le cadre du lancement de notre PX3.

2. Mallette pilote Tron-X

Cette mallette est l'idéal pour le VRP. Parfaite, avec roulettes. Transport aisé et protégé de documents,

ordinateur portable inclus, sur les salons et lors des voyages d'affaire. L'esthétique moderne transforme cette mallette pilote Tron-X en une mallette très spéciale. Le confort est également au rendez-vous avec la poignée télescopique et les roulettes. Maintenant, plus de transport fastidieux sur de longues distances.

3. Mallette Classic

Cette valise très élancée permet également de transporter des documents, un ordinateur portable ou iPad etc., tout en ayant une taille compacte et pratique. En option la valise peut être dotée d'une bandoulière. Cette valise aux multiples applications est parfaite pour tous ceux ne devant pas transporter de nombreux documents ou appareils.

La présentation interne s'est conclue par une seule réaction « J'EN VEUX UNE »



Valise pour l'outillage LIMITED 2012

PARAT présentera sa nouvelle valise pour la campagne LIMITED 2012 à l'occasion du salon de la Quincaillerie.

A l'instar des modèles LIMITED précédents, nous vous proposons, sur la base de notre série haut de gamme Classic, une valise ABS argent non seulement très belle mais également très robuste.

Cette fois-ci par contre nous vous présentons le grand format 470 x 200x 360 mm dimensions intérieures. Tout comme pour l'ancien modèle, nous vous proposons une configuration intérieure combinant les poches cousues et notre porte-outils breveté CP-7.

Le bac extra haut (88 mm) configurable offre 16 cases sur la plaque de recouvrement et une poche pour documents 400 mm pour un rangement parfait et peu encombrant des pinces par ex. en combinaison avec un jeu de clés à fourche.

Le couvercle reçoit un panneau porte-outils avec deux porte-outils CP-7 caractérisés par un accès rapide, une clarté de rangement et un serrage parfait de l'outil.

Une poche supplémentaire pour documents dans le couvercle avec un porte-documents format DIN A4, deux cases pour cartes de visite et boucles pour stylos complètent l'équipement.

La campagne débute le 12.03.2012 et prendra fin le 28.02.2013 (dernière commande possible). Dernière livraison prévue au plus tard le 31.03.2013.

La présentation au Salon de la Quincaillerie sera suivie d'une information clientèle par écrit.



Auriez-vous pensé qu'on pût réinventer la clé à fourche ?

Mais stop ! Avant d'aborder la clé à fourche, posons-nous une question : Qu'est-ce au juste qu'un « joker » ?

Un **joker** est une carte que l'on abat lorsque toutes les autres ne présentent guère de perspective de succès. Et : tout joueur se réjouit d'en avoir un dans sa donne, car le joker augmente énormément les chances de l'emporter.

Pas étonnant que les **as de l'innovation** officiant chez Wera aient choisi le nom JOKER pour leur dernière trouvaille : une ingénieuse clé mixte à cliquet. Capable de tout ce qu'une clé doit pouvoir accomplir ... et bien plus talentueuse encore !

La liste des atouts de cette clé mixte à cliquet serait longue. Pour que l'argumentation demeure lisible, Wera en a sélectionné quatre, d'une importance telle qu'ils sauront convaincre tout utilisateur.

Fonction de retenue bien pratique

La fonction de retenue de JOKER permet de guider directement écrous et vis sur le lieu de mise en œuvre, de manière totalement sûre. **L'enfilage** sur filetage s'opère avec rapidité et assurance. JOKER **pare efficacement à toute chute de la vis ou de l'écrou** – et aux recherches fastidieuses qui s'en suivent.

Ingénieuse butée terminale pour un vissage plus rapide

Être obligé de retirer et de repositionner constamment la clé, pendre garde à doser la puissance pour éviter les risques de blessures ? Tout cela, c'était hier. Grâce à sa butée terminale, JOKER vous **évite aujourd'hui de dérapage verticalment hors de la tête de vis**. Cela facilite bien des choses. Sans oublier que vous pouvez ainsi déployer beaucoup plus de puissance lors du vissage.

Sécurité accrue, avec effet antidérapant

L'ingénieuse morphologie dodécagonale de JOKER engendre une liaison géométrique **intime** avec la vis ou l'écrou – une liaison qui tient ! Et la plaque interchangeable en métal trempé située dans la fourche de JOKER « **enserme** » **littéralement la vis de ses pointes extrêmement dures**. Deux atouts permettant d'éviter tout dérapage malencontreux, même dans l'hypothèse de couples élevés.

Très faible angle de reprise

Le moins fait le plus. Surtout là où le manque d'espace vous obligeait jusqu'à présent à retourner x fois les clés conventionnelles à angle de reprise de 60° pour visser ou dévisser vis ou écrous. Au lieu des 60°,

JOKER propose à présent l'angle de reprise de 30° couplé à un mécanisme dodécagonal. **Ce qui, en conjugaison avec sa tête droite, rend superflue l'inversion de la clé**. Avec JOKER, vous pouvez désormais desserrer, contre-serrer et retirer vis et écrous dans des situations où les outils classiques échouent. C'est ce qui rend JOKER plus intelligente. Et lui permet en plus de faire superbe figure dans vraiment n'importe quelle position.

JOKER vient à bout rapidement et avec une grande précision de quasiment toutes les tâches de vissage imaginables. La denture exceptionnellement fine (80 dents) du mécanisme à cliquet dont elle est munie côté œillet offre **une souplesse maximale, même aux endroits exigus**. Conjugué à l'acier chrome-molybdène haut de gamme et au revêtement nickel-chrome employés, le forgeage à géométrie spécialement étudiée vous permet de gagner sur trois tableaux : **très haute longévité, résistance élevée à l'usure et tenue durable à la corrosion**.

Autant d'atouts qui ne pouvaient qu'amener à un nom tel que JOKER. Car ils lui confèrent ce « quelque chose »

le prédestinant à devenir la clé favorite de tout utilisateur.

Wera a imaginé pour JOKER un logo spécifique. Tout le monde connaît les « smileys » dont on arbore les e-mails ou les SMS. Celui figurant un clin d'œil ;) est synonyme d'idée ingénieuse par exemple. Wera s'en est servi et a intégré un clin d'œil malicieux à l'avant du logotype JOKER.

Quels sont les calibres de JOKER existants ?

Wera édite les calibres usuels : 10, 13, 17 et 19. Les clés sont disponibles à l'unité ainsi qu'en assortiment sous étui repliable très pratique.

Les différents conditionnements sont dotés d'une fonction « try me ». Tout client intéressé peut essayer JOKER sur un boulon en plastique.

L'étui repliable est muni d'un superbe écusson Wera en relief et peut, une fois déroulé, être fixé au mur.

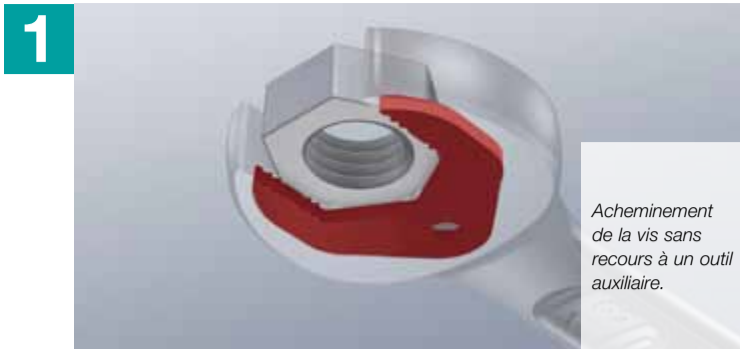


Quand emploie-t-on au juste une clé à fourche ?

La clé à fourche est utilisée dans tous les secteurs où l'on rencontre des vissages à boulons et écrous hexagonaux/carrés. Elle trouve un terrain d'emploi fréquent lors des travaux d'installation/équipement, d'entretien et de maintenance par exemple. Ses multiples possibilités d'usage et son maniement pratique font de la clé à fourche un outil incontournable.

Le recours à une clé à fourche peut s'envisager dans deux grands cas de figure typiques :

1. Lorsque l'exiguïté des lieux empêche l'emploi d'un cliquet ou de l'œillet d'une clé à cliquet.
2. Lorsqu'on doit visser en l'absence de possibilité d'accès par le haut.



JOKER

Pour tout mieux faire.

Nouvelle lampe de sécurité PL4 PARAT

A l'occasion du Salon de la quincaillerie, PARAT a complété judicieusement son programme en intégrant les lampes de poche antidéflagrantes.

Notre famille de produits de l'éclairage professionnel, destinés notamment aux pompiers, services d'urgence et industrie, sera complétée par une **lampe antidéflagrante** pour les services de police.

Conçu et réalisé conformément aux critères imposés par les services de police européens, ce petit miracle de lumière fournit une intensité lumineuse de **170 lumens**.

La PL4 caractérisée par une construction très robuste pour répondre aux critères officiels est appréciée de plus en plus, tout comme sa petite sœur, dans l'industrie qui elle aussi estime ses principales caractéristiques **résistance aux chocs, étanchéité, faible consommation de courant**

de pair avec une intensité lumineuse extrême.

A Cologne, nous ne manquerons pas de présenter également comme accessoire pour la lampe notre **ceinture porte-outils en tissu de capote avec serrure autobloquante brevetée PARALOCK**.



Accessoire : ceinture porte-outils en tissu de capote

La nouvelle lampe de sécurité PL4 – une lampe antidéflagrante pour les services de police.

La boîte repas au contenu bien à part !



De quoi tout pro occupé à visser a-t-il besoin ? Correct : d'embouts de qualité et de quelque chose à se mettre sous la dent !

Dans sa promotion de printemps 2012, Wera a ainsi imaginé la « **formule** » idéale pour tous. Une **boîte repas** en plastique très pratique, satisfaisant à toutes les normes alimentaires requises pour un tel article. Verrouillable, offrant 1, 2 ou 4 compartiments (chacune des cloisons de séparation est amovible), facile à ouvrir et à refermer.

Cette boîte repas contient **5 x 20 embouts Wera extra-rigides** (PH2, PZ 2, TX 20, 25, 30) **emballés hermétiquement**.

Trouvez les chiffres et gagnez!

Complétez le Sudoku en utilisant les chiffres de 1 à 9. Dans chaque ligne, colonne et dans chaque bloc les chiffres de 1 à 9 ne pourront apparaître qu'une seule fois. Additionnez les chiffres par couleur. Inscrivez la somme dans le champ de couleur correspondant de la ligne du résultat.

Adressez votre solution par mail à info@Qfaktor.com
Date limite de participation : 30.04.2012.

		1		3	5	2	9	
						8		6
2	4			1				
	7		1				6	
1						9		
	8	6		5				2
4	9		6					8
5				7	9			1

Ligne de solution :



Les participants pourront gagner trois lots d'outillages richement garnis d'une valeur commerciale de 1.300 Euro environ. Sont autorisés à participer au jeu tous les lecteurs de Qfaktor. Les gagnants seront tirés au sort parmi toutes les réponses. Sont exclus du concours : les membres du personnel de BESSEY, KNIPEX, PARAT, STABILA et WERA.

Mentions légales

Qfaktor

Edition Printemps 2012

info@Qfaktor.com

www.Qfaktor.com

Hutt & Camen Kommunikations-Design GmbH
Nordstraße 9
59555 Lippstadt, Germany
Téléphone +49(0)2941-9678-0
Fax +49(0)2941-9678-12

Rédaction :
Bernd Camen
(Rédacteur responsable)
Téléphone +49(0)2941-9678-11
Fax +49(0)2941-9678-12
bernd.camen@huttundcamen.de

Notre responsabilité n'est pas engagée pour les manuscrits, photos et autres envoyés spontanément. La rédaction se réserve le droit de résumer les courriers des lecteurs.

Pour des informations complémentaires concernant les produits, veuillez vous adresser directement au partenaire concerné :

BESSEY-SER S.A.
+33 (0)3 88 39 76 90 | www.bessey-ser.fr

BESSEY Tool GmbH & Co. KG
+49 (0)7142-401-0 | www.bessey.de

KNIPEX-Werk C. Gustav Putsch KG
+49 (0)202-4794-0 | www.knipex.de

PARAT GmbH + Co. KG
+49 (0)2191-911-0 | www.parat.eu

STABILA Messgeräte Gustav Ullrich GmbH
+49 (0)6346-309-0 | www.stabila.de

Wera Werk Hermann Werner GmbH & Co. KG
+49 (0)202-4045-322 | www.wera.de

Qfaktor est une publication gratuite paraissant de façon irrégulière.