

# Qfaktor

Die Zeitung  
für Entscheider



Woran erkennen Sie Qualitäts-Marken?

- ▶ Weltweit anerkannte Innovationskraft
- ▶ Optimale Funktionalität
- ▶ Hohe Zuverlässigkeit und Arbeitssicherheit
- ▶ Exzellentes Preis-Leistungs-Verhältnis
- ▶ Zahllose nationale und internationale Patente und Auszeichnungen



Tschüss

Schnäppchenjagd:

Immer mehr Konsumenten  
entscheiden sich für  
Qualitätsprodukte

**Die „Geiz ist geil“-Mentalität wankt, die Verbraucher kommen ins Grübeln. Denn „billig“ hat seinen Preis.**

Ob Lebensmittelskandale, unseriöse Finanzgeschäfte oder desolante Arbeitsbedingungen in Niedriglohnländern – die Meldungen über unseriöse Geschäftspraktiken häufen sich. Die Vielzahl negativer Berichte verändert das Kaufverhalten. Der Billigkonsum steht am Pranger, die Menschen suchen nach bleibenden Werten. Das zeigt auch die neue Studie der Arbeitsgemeinschaft VuMa (Verbrauchs- und Medienanalyse). Der Stimmungstrend ist eindeutig: Immer mehr Menschen in Deutschland kommt es bei den meisten Produkten mehr auf die Qualität an als auf den Preis. 2010 sagten das 53 Prozent. 2012 waren es schon 58 Prozent – Tendenz weiter steigend.

Für Werkzeug-Profis sind das gute Nachrichten: Wer höchste Güte anbietet, freut sich, wenn Qualität wieder Anerkennung findet.

Handwerk und Industrie kennen den Unterschied zwischen Ramsch und Wertarbeit aus eigener Erfahrung. Tagtäglich reparieren sie Dinge, bei denen entweder bei der Herstellung oder beim Material gefuscht wurde oder beides. Profis wissen: „Billiges Werkzeug kann ich mir nicht leisten!“ Denn dann wird es teuer! Mit Billigware kann man nicht präzise arbeiten, sie entspricht nicht dem neuesten technischen Stand und ist im schlimmsten Fall sogar gefährlich. Umgekehrt ist es ein gutes Gefühl, Qualitätsprodukte zu besitzen und zu benutzen – für Profis und Amateure gleichermaßen. Marken-Werkzeuge werden von den Herstellern kontinuierlich weiterentwickelt, sie bieten in

der täglichen Praxis ein Maximum an Sicherheit, Leistung und Komfort. Sie werden aus erstklassigen Materialien hergestellt, das heißt sie sind langlebig, auch bei einer hohen Nutzungsintensität.

Bei immer mehr Menschen in Deutschland setzt sich die Erkenntnis durch, dass echte Qualität sich auszahlt. Denn in der Summe gleichen längere Lebensdauer und höhere Effizienz die höheren Anschaffungskosten mehr als aus. Bei Werkzeugen wird dieser Zusammenhang ganz besonders deutlich: Ein Produkt kann noch so günstig sein – wenn es nicht seinen Zweck erfüllt, muss der professionelle Anwender immer wieder korrigieren und nacharbeiten. Dann war auch das billigste Produkt einfach zu teuer.

Quelle: VuMa – Verbrauchs- und Medienanalyse

## Qfaktor auf einen Blick

- 2** → Editorial
  - Gewinnspiel Gewinner Ausgabe Herbst 2012
  - **STABILA** Type 196-2 LED
  - **WERA** Kompaktwerkzeug
- 3** → **KNIPEX** Alligator® XL
  - **BESSEY** Programmerweiterung
- 4** → **BESSEY** Hochleistungszwingen-Sets SLV und GSV
  - **KNIPEX** eCrimp
- 5** → **PARAT** X-treme Professional Lighting Serie
  - **WERA** JOKER 2013
  - **WERA** Zyklon
- 6** → **STABILA** Type R 300
- 7** → **WERA** Kluges Werkzeug
  - **PARAT** Limited in klassischem Schwarz
  - **BESSEY** Online-Aktivitäten
  - **KNIPEX** Abisolier-Seitenschneider
  - **BESSEY** Termine
- 8** → **PARAT** Classic Light
  - Gewinnspiel
  - Impressum



www.Qfaktor.com



# Qualität – weil der Kunde es wert ist!

## Liebe Leserin, lieber Leser.

Die Anforderungen, die die Kunden an uns stellen, machen uns zu dem, was wir sind. Durch die Forderung nach Qualität fördert der professionelle Anwender uns als Top-Anbieter. Die Qualität unserer Leistungen ist von zentraler Bedeutung für den Erfolg unserer Unternehmen und unserer Kunden. Dem Markt und internationalen Standards angepasste Prozessabwicklungen sowie die kontinuierliche Verbesserung dieser Prozesse sind für uns selbstverständlich. Täglich werden dabei die Abläufe neu hinterfragt und optimiert.

Wir von BESSEY, KNIPEX, PARAT, STABILA und WERA verfügen über weltweit gültige Qualitätsmanagement-Systeme entsprechend den Anforderungen nach höchsten Zertifizierungen sowie Umweltnormen. Die permanente Sicherstellung des hohen Qualitätsniveaus ist ein wesentlicher Bestandteil der Firmenphilosophie aller fünf genannten Unternehmen.

Unser Qualitätsanspruch soll immer etwas höher sein als der berechtigt hohe Anspruch unserer Kunden.

Getreu dem Motto „Mit Qualität fängt alles an“ hängen wir die Messlatte sehr hoch und richten unser Handeln an diesen Werten aus:

- Optimale Anwenderorientierung
- Leistungen, die für Ihre Bedürfnisse maßgeschneidert sind
- Nutzung unserer spezifischen Erfahrung und Synergien
- Kontinuierliche Verbesserung der Prozesse

Im wahrsten Sinne des Wortes ist unsere Arbeit „ausgezeichnet“: So wurden unsere Unternehmen mehrfach mit namhaften Preisen unserer Kunden bedacht. Das Lob gebührt hierbei aber nicht nur unseren Produkten, sondern auch in gleichem Maße unseren Kunden, die uns mit ihren Ansprüchen im täglichen Einsatz fördern und unsere Arbeit wertschätzen!

„Qualität ist, wenn der Kunde zurückkommt und nicht die Ware“ – solange der Kunde uns Recht gibt, steht unserem Erfolg nichts im Wege. Wer also auf Premium-Produkte Wert legt, ist bei uns bestens aufgehoben. Wir für Sie und dies tagtäglich aufs Neue.



Filiz Ünel-Bayerlein, Marketingleitung der PARAT GmbH + Co. KG, im Namen der Unternehmen BESSEY, KNIPEX, PARAT, STABILA und WERA.

## www.Qfaktor.com

## Gewinnspiel Gewinner

Unter allen Einsendungen der letzten Qfaktor-Ausgabe Herbst 2012 haben wir 3 x Werkzeug-Pakete im Gesamtwert von rund 1.300 Euro verlost.

Wir wünschen allen Gewinnern viel Freude mit ihrem Gewinn.

Die Siegerliste des Gewinnspiels finden Sie auf [www.Qfaktor.com](http://www.Qfaktor.com)

## STABILA optimiert den Problemlöser bei schlechten Sichtverhältnissen

Wer einmal mit beleuchteten Libellen bei Dunkelheit, Dämmerung, Staub, Regen, in Kellern oder stromlosen Räumen gearbeitet hat, will nie wieder darauf verzichten.



Die neue Hochleistungs-Wasserwaage von STABILA überzeugt durch eine intensive gleichmäßige Ausleuchtung. Die zwei integrierten LED-Lichtquellen sorgen für eine optimale Ablesbarkeit. Mit dem neuen EIN/AUS Tastenschalter lässt sich die Wasserwaage bequem bedienen. Die neue batterie sparende AUTO-AUS Technik schaltet die LEDs nach 100 sec selbstständig

aus und verbessert die Betriebsdauer auf 9 Stunden (Batterie-Typ: AAA).

### Fliegender Wechsel:

Das optional erhältliche Batterie-Austauschpack mit 2 LED-Einheiten – schneller Beleuchtungswechsel am Arbeitsplatz. Auch als starke Mini-Taschenlampe verwendbar.



Beleuchtete Libellen. Optimale Ablesbarkeit.



## Wera und Knipex formieren das ultimative Kompaktwerkzeug

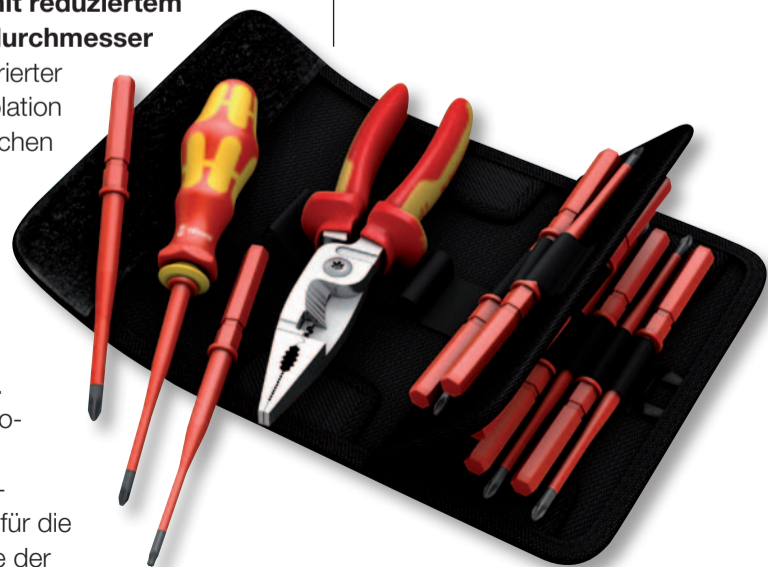
Das gab es noch nie. In limitierter Auflage ergänzt Wera sein Kompaktwerkzeugkonzept um ein Werkzeug, das in keinem VDE Werkzeug-Set fehlen darf: Die Elektro-Installationszange von Knipex.

isolierten Wechselklingen.

Die **Knipex VDE-Multifunktionszange** für die Elektroinstallation; zum Greifen von Flach- und Rundmaterial, Biegen, Entgraten, Kabelschneiden, Abisolieren und Crimpen von Aderendhülsen. Sechs Funktionen in einer Zange.

**Alles zusammen praktisch und stylish in und an der bewährten Wera Werkzeugtasche.**

Ein starkes **Aktionsprodukt** mit den bewährten Vorteilen der beiden Werkzeugspezialisten. Der **Kraftform Kompakt VDE iS** von Wera mit 15 stückgeprüften Werkzeugen auf engstem Raum. Darunter zwölf Klingen **mit reduziertem Klingendurchmesser** und integrierter Schutzisolation zum Erreichen tiefliegender Verschraubungs- und Feder-Elemente. Mit ergonomischem Kraftform-Handgriff für die Aufnahme der

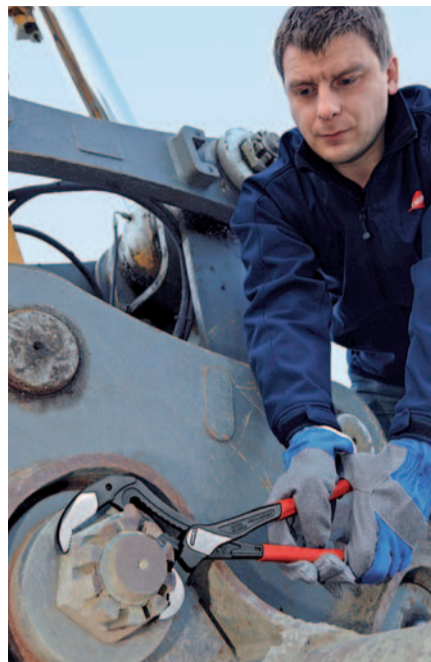


# KNIPEX Alligator® XL 400 mm kompakte Kraft.

Die Alligator®-Familie wächst weiter und das im doppelten Sinne. Ab sofort gibt es die Wasserpumpenzange in einer 400 mm großen XL-Version mit einer enormen Greifkapazität von bis zu 3 1/2". Das ist mehr als eine vergleichbare Rohrzanze bieten kann, die zudem 50% schwerer ist (Alligator® XL – 1.204 g/2" Rohrzanze – 2.600 g). Aufgrund ihrer kompakten Maße behält auch die größte Alligator® eine handliche „Werkzeugkoffer-Größe“.

Die Einstellung funktioniert über eine 11-stufige Rastenverstellung. Diese Mechanik ist unempfindlich gegen Verschmutzungen und damit so robust wie die ganze Zange. Wie ihre „Schwestern“ eignet sich auch die Alligator® XL bestens für den harten Außeneinsatz, zum Beispiel auf Baustellen.

Die Alligator® XL hält viel aus und bietet mehr als eine vergleichbare Rohrzanze: Mit ihrer schlanken



Bauform an Kopf und Gelenk kommen Anwender sehr gut an Werkstücke heran, auch wenn nicht viel Platz zum Arbeiten vorhanden ist. Das durchgesteckte Gelenk verleiht ihr eine hohe Stabilität. Die Greifflächen mit den spezialgehärteten Zähnen ermöglichen ein dauerhaft sicheres Greifen. Mit ihrer

selbst-klemmenden Maulgeometrie bietet sie dem Profi selbstverständlich sicheres und zuverlässiges Greifen von Flach-, Rund- und Mehrkantprofilen.

## Neues Verkaufsdisplay für das gesamte Sortiment.

Für die Präsentation des gesamten Alligator-Sortiments hat KNIPEX ein neues Verkaufsdisplay entwickelt. Es ist mit je drei Alligatoren in den verfügbaren Größen 180 mm, 250 mm und 300 mm sowie der neuen 400 mm-XL-Version bestückt. Das Display ist zur Befestigung an Lochplattenwänden oder auch als Thekenständer geeignet.



## Programmerweiterung bei BESSEY: variable Kniehebelspanner STC

**Schnell, stark und jetzt noch vielseitiger – das sind die variablen Kniehebelspanner STC. Denn BESSEY erweitert sein Schnellspanner-Sortiment um eine kleinere Baureihe mit drei Fußvarianten.**

Alle Modelle – neu und alt – zeichnen sich durch eine stufenlos automatische Anpassung des Spannungsbereiches aus. Damit werden sie zu praktischen Helfern im Werkzeug-, Formen-, Vorrichtung- und Musterbau sowie in der Schreinerei.

### Aus „Drei“ mach „Acht“

Bislang umfasste das BESSEY Angebot zwei Waagrecht- sowie einen Schubstangenspanner – jeweils mit waagrecht Grundplatte. Dieses 2011 eingeführte Programm

wurde jetzt um fünf weitere Modelle einer kleineren Baureihe erweitert: dazu zählen drei Waagrechtspanner mit bis zu 20 mm Spannhöhe, davon einer mit waagrecht, einer mit vertikaler und einer mit 90° abgewinkelter Grundplatte. Das Schubstangenspanner-Programm wurde um zwei Modelle mit bis zu 10 mm Spannweite ergänzt: ein Modell mit waagrecht und ein Modell mit um 90° abgewinkelter Grundplatte.

### Mit dem Ohr am Kunden

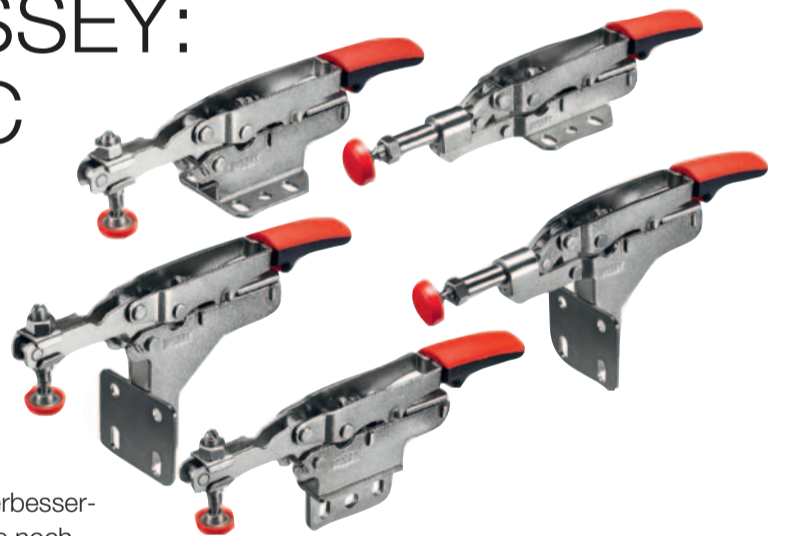
Die neuen variablen Kniehebelspanner bieten auch Verbesserungen im Detail. Beispielsweise beträgt der Öffnungswinkel nun 90°. Der ölbeständige Zwei-Komponenten-Kunststoff-Griff mit großer Handauflagefläche wurde verlängert. Mit Abgleitschutz

und optimiertem Hebelanschlag versehen, wird das Einspannen von Werkstücken noch sicherer. Und die stabilen, vergüteten Stahlbleche sorgen zusammen mit verbesserten Nieten für eine noch längere Lebensdauer.

### Mit Power schnell in Position

Herausragendes Merkmal aller acht Kniehebelspanner ist die automatische Anpassung der Spannweite bei nahezu gleichbleibender Spannkraft. Zeitraubende manuelle Einstellungen der Druckschraube sind nicht mehr nötig. Auch die Spannkraft kann über eine Stellschraube im Gelenk modellab-

hängig auf bis zu 1.100 N oder 2.500 N reguliert werden. Statt eines herkömmlichen Schraubenkopfes mit Gummiüberzug verfügen alle Schnellspanner von BESSEY über eine bewegliche Druckplatte mit abnehmbarer Schutzkappe. Eine präzise und materialschonende Fixierung des Werkstückes ist damit sicher gestellt.



# Neue Flexibilität bei großen Spannweiten

Ein Baukastenprinzip für vielfältigste Einsatzmöglichkeiten: in enger Zusammenarbeit mit Kunden aus dem Behälter-, Fahrzeug-, Hallen- und Metallbau sowie Schlossern, Schreibern und Zimmerleuten hat BESSEY eine weitere Innovation entwickelt: die variablen Hochleistungszwingen-Sets SLV und GSV.

Neben komplett montierten Hochleistungszwingen-Sets mit Knebelgriff bietet BESSEY auch umfassendes Zubehör an. Dazu zählen zwei unterschiedliche Schienenmodelle: zum einen das Profil 28 x 11 mm (SLV) für Spannkräfte bis zu 6.500 N in drei verschiedenen Längen, zum anderen das Profil 30 x 15 mm (GSV) für Arbeiten mit Spannkräften bis zu 9.000 N und Spannweiten bis drei Meter. Passend auf die zwei Schienenmodelle sind Gleitbügel mit Holz-, Hebel- oder Knebelgriff sowie als Greifarmvariante erhältlich. Durch die Verschiebbarkeit der Bügel kann eine mittige Positionierung der Hochleistungszwinde erreicht werden. Somit wird das Kippen effektiv verhindert.

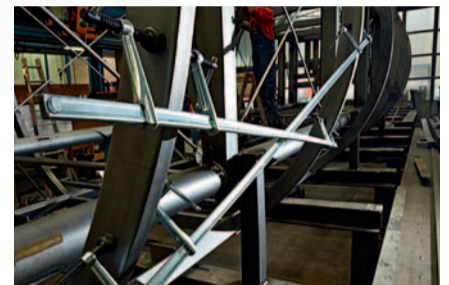
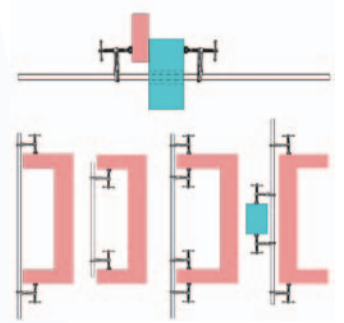
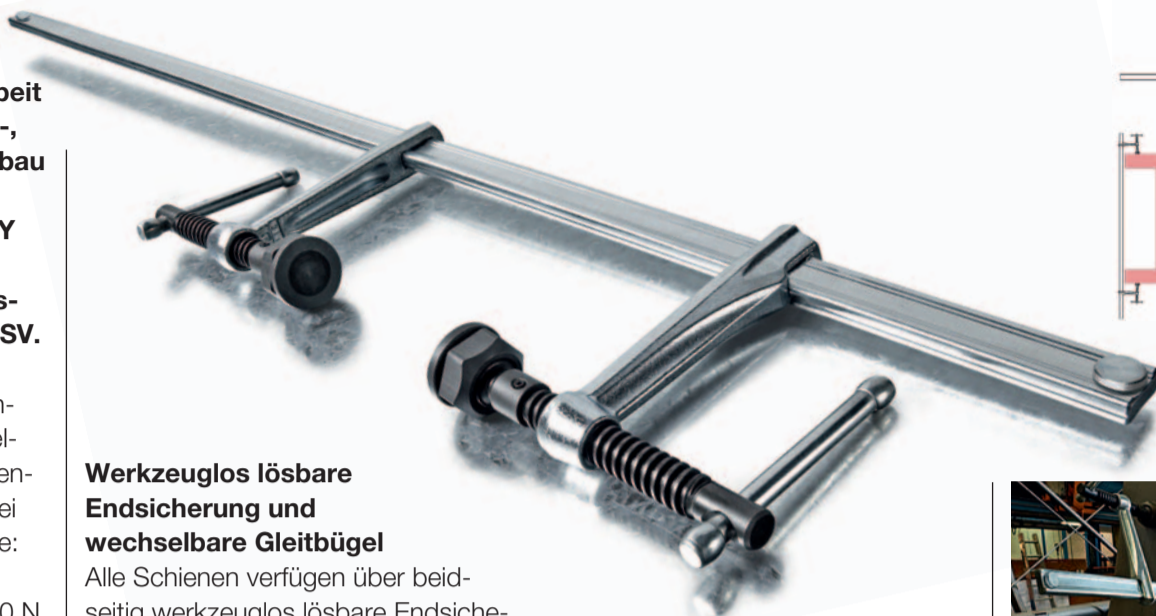
## Werkzeuglos lösbare Endsicherung und wechselbare Gleitbügel

Alle Schienen verfügen über beidseitig werkzeuglos lösbare Endsicherungen. Somit können bereits aufgesteckte Gleitbügel von Spannen auf Spreizen umgesteckt oder durch andere Gleitbügel ersetzt aber auch um weitere ergänzt werden. Ein weiterer Vorteil der abnehmbaren Gleitbügel ist, dass die Zwinde auch durch eine Öffnung im Werkstück oder Bauteil geschoben werden kann. Die variablen Hochleistungszwingen-Sets von BESSEY ermöglichen so individuelle Lösungen bei großer Flexibilität. Vielfältige und

anspruchsvolle Spann- und Spreizaufgaben werden auf einfache und sichere Weise gelöst.

## Bewegliche Spezialdruckplatten mit langer Lebensdauer

Die Hochleistungszwingen-Sets SLV und GSV sind mit Spezialdruckplatten ausgestattet. Dank gehärteter und ölgetränkter Sinterstahleinlage sind ihre Gleit- und Notlaufeigenschaften hervorragend. Die Lebensdauer wird wesentlich verlängert.



# KNIPEX eCrimp

Stark bei großen Querschnitten, komfortabel bei Seriencrimps, sicher mit Positionierhilfen.

Wer viel zu crimpen hat, zum Beispiel beim Crimpen großer Querschnitte, wählt eine Crimpzange mit unterstützendem Antrieb. Bisher war dieser hydraulisch. KNIPEX hat die Crimpzange der Zukunft entwickelt: die KNIPEX eCrimp. Sie funktioniert rein elektro-mechanisch, ohne die Gefahr von Leckagen und defekten Dichtungen, aber mit spürbaren Vorteilen: komfortables Handling, bedienerfreundliche stationäre Arbeitshöhe und Positionierhilfen zum sicheren Positionieren der Crimpstecker.

Die eCrimp startet von Beginn an mit einem großen Zubehörsortiment. Für den Einsatz auf der eCrimp sind über 40 Crimp-



gesenke und Positionierhilfen vorgesehen. Darüber hinaus können mehr als 1.000 Sonder-Crimpgesenke der bewährten Crimp-Systemzange (97 43 200) eingesetzt werden. Ob Steckverbinder, Aderendhülsen bis zu 50 mm<sup>2</sup>, Rohrkabelschuhen bis zu 10 mm<sup>2</sup> oder massive Kabelschuhe bis zu 25 mm<sup>2</sup> – mit der KNIPEX eCrimp sind zuverlässige Crimpverbindungen ohne den Einsatz zusätzlicher Handkräfte möglich.

Der einzigartige Einsatz von Positionierhilfen ermöglicht die sichere Zuführung von Stecker und Leiter in

das Crimpgesenk. Dies zahlt sich insbesondere bei Seriencrimpungen z. B. bei der Steckermontage aus.

Eine bedienerfreundliche Arbeitshöhe beim Standbetrieb ermöglicht ein ermüdungsarmes Arbeiten gerade bei Seriencrimps. Als sehr angenehm werden Anwender auch den geringen Geräuschpegel empfinden. Die gezielte Ausleuchtung der Crimpstelle mit LED-Licht erleichtert das Arbeiten zusätzlich.

Die KNIPEX eCrimp arbeitet konstant präzise – über eine lange Zeit. Dafür sorgen die leistungsstarken Lithium-Ionen-Akkus und lange Serviceintervalle. Die erste Wartung empfiehlt KNIPEX nach 25.000 Crimpvorgängen. D. h. die Wartungsintervalle der elektro-mechanischen Crimpzange liegen im Verhältnis von 2,5 : 1 im Vergleich zu herkömmlich angetriebenen Crimpzangen. Die Zange steht somit deutlich länger für den Crimpeinsatz zur Verfügung. Häufiges Einschicken entfällt.



# Mit einem Knopfdruck von 0 auf 170!

Heutzutage ist die Entwicklung neuer Leuchtmittel ein kontinuierlicher Prozess und die Lichttechnik wird immer leistungsstärker und effizienter.

PARAT als ausgewiesene Institution des sicheren Lichts, verfügte bereits in der Vergangenheit über das technische Know-how, das Nonplus-ultra an Lichtleistung aus seinen handlichen Taschenlampen „herauszukitzeln“. Jedoch verlangten die hohen Anforderungen an den Ex-Schutz nach ATEX und IECEx nach baulicher Beschränkung um die sehr strengen Normen zu erfüllen. Immer wieder erreichten Kundenanfragen das Haus mit dem Wunsch: Mehr Helligkeit aber ohne die Restriktionen des Ex-Schutzes. Dem kommt PARAT nun gerne mit der neuen,

lichtstarken PARAT X-treme Professional Lighting Serie nach. **Diese leistungsstarke Serie, basierend auf der bekannten PX Reihe, beinhaltet vorerst zwei Lampen, die X1 und die X2.**

Die X1 ist die leistungsstärkste Lampe dieser Serie mit ca. 170 Lumen. Die Taschenlampe aus Polycarbonat verfügt über eine Leuchtweite von bis zu 200 m und über eine Leuchtdauer von sechs Stunden bei voller Leistung. Ein weiteres wichtiges Feature dieser Lampe ist der Lichtstärke-Switch. Damit ist eine blendfreie Ausleuchtung auch im Nahbereich möglich. PARAT hat dafür den Heckschalter mit einer Doppelfunktion versehen. Der Nutzer kann nun bequem an- und ausschalten oder zwischen

100% und 15% Lichtleistung hin- und herwechseln, ohne umzugreifen. Ein nützlicher Nebeneffekt: Der Batterieverbrauch wird zusätzlich reduziert. Betrieben wird die Lampe mit vier handelsüblichen Mignon (AA) Batterien, welche dank der Bipolarität beliebig in die Lampe eingesetzt werden können.

Die X2 bietet starke 45 Lumen und ist für die kompakte Größe ein echtes Kraftpaket. Sie passt in jede Hosentasche, liegt ergonomisch in der Hand und scheut keinen Vergleich mit großen Lampen. Dieses ultrastarke Pen-Light wird mit zwei Micro (AAA) Batterien betrieben. Beide Leuchten der X-treme Serie sind zu 100% wasser- sowie luftdicht und werden in drei attraktiven Farben im Laufe dieses Jahres

erhältlich sein. Ein klassisches Schwarz gibt den Lampen einen exquisiten Look, elegantes Weiß lässt die Lampen sehr hochwertig und edel erscheinen und ein dunkles Blau rundet das Portfolio für die Industrie gelungen ab.

Auf Kundenwunsch sind die Lampen auch mit einem individuellen Schriftzug/Logo auf Anfrage erhältlich. Eine Zone 2-Konformität ist auf Anfrage ebenfalls möglich. Des Weiteren können ab einer bestimmten Stückzahl kundenspezifische Farben ausgewählt werden.

PARAT Lampen erfreuen sich immer mehr an Beliebtheit und werden wie alle anderen PARAT-Produkte dem Anspruch gerecht: Kompetenz im Detail.



Klassisches Schwarz



Dunkles Blau



Elegantes Weiß

## Der Wera JOKER sticht in 2013 noch öfter als in 2012.

**Warum?** In 2012 hat Wera den Schritt hin zu den Maulschlüsseln gewagt. Wer Wera kennt, weiß, dass Wera keine neue Werkzeuggattung angeht, ohne dass sich dahinter eine echte neue Innovation verbirgt. Der JOKER ist aufgrund seiner vier Produktvorteile nicht weniger als die **Neuerfindung des Maulschlüssels**.

Er kann eben alles, was ein Schlüssel können muss und noch viel mehr. Der Erfolg gibt Wera recht. Und weil sich der Erfolg sehr schnell abzeichnete, hat Wera investiert und die Vorbereitung weiterer Schlüsselweiten vorangetrieben. Zur Erinnerung: In 2012 gab es den JOKER in den Größen 10, 13, 17 und 19. Im Frühjahr 2013 kommen nun alle wichtigen weiteren Größen hinzu, was dem Handel die Bevorratung erleichtert. Das Sortiment besteht dann aus folgenden Werkzeugen:

### Schlüsselweiten

**Metrisch: 8, 10, 11, 12, 13, 14, 15, 16, 17, 18 und 19.**

**Zöllig: 5/16", 3/8", 7/16", 1/2", 9/16", 5/8", 11/16" und 3/4".**

Darüber hinaus bietet Wera stylische vier-, acht- und elfteilige Sätze in Taschen an. Eine Entscheidungshilfe für den Handel ist das neue **JOKER Sortimentsdisplay**. Hiermit bietet der Händler seinen Kunden einen repräsentativen Querschnitt der gängigen Schlüsselweiten, den 11-teiligen Satz sowie leere Taschen, so dass sich der Anwender das von ihm gewünschte Sortiment selbst zusammenstellen kann.

**Der JOKER holt sich den begehrten iF product design award**  
Seit 60 Jahren ist der **iF product**

**design award** ein weltweites, anerkanntes Markenzeichen, wenn es um ausgezeichnete Gestaltung geht. Die Marke iF hat sich als Symbol für herausragende Designleistungen längst international etabliert. Der JOKER hat den iF product design award 2013 gewonnen – prämiert aus über **3.000 Einreichungen**. Zu den Kriterien der Jury gehörten u. a. Gestaltungsqualität, Verarbeitung, Materialauswahl, Innovationsgrad, Umweltverträglichkeit, Funktionalität und Ergonomie.



## Der Zyklus von Wera – jetzt mit abverkaufsförderndem Kurzvideo



Der Zyklus von Wera vereint bekanntlich **die Vorteile von sechs Werkzeugen** in einer einzigen Knarre. Damit der Anwender dies kurz und verständlich erfährt und überzeugt wird, hat Wera ein **Kurzvideo** erstellt. Die Bilder sprechen für sich, daher ist der Film ohne Ton. So kann er auch im Geschäft oder auf Messen **ohne „nervige“ Untermalung** endlos abgespielt werden. Anzusehen unter [www.wera.de](http://www.wera.de), erhältlich bei Wera oder als App zum Downloaden. Übrigens: Die Wera App enthält eine Menge erleichterndes **Unterstützungsmaterial** auch für den Außendienst unserer Händler.

# Weltneuheit Type R 300 – eine Wasserwaage, wie sie niemand jemals zuvor gesehen hat.

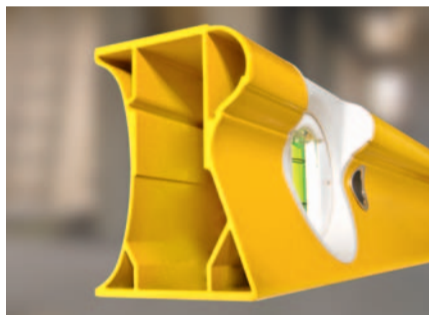
**Wasserwaagen gibt es schon seit Jahrhunderten. Kann man so ein bewährtes Werkzeug überhaupt noch besser machen? Und wenn ja – wie? Diese Frage hat das Entwicklungsteam von STABILA Hunderten von Handwerkern auf der ganzen Welt gestellt. Ihre Antwort: Es gibt vier Dinge, die an Wasserwaagen verbessert werden sollten.**

Am wichtigsten war es den Profis, das Werkzeug noch robuster zu machen, so dass es auch im härtesten Baustelleneinsatz immer in Form bleibt. STABILA hat daraufhin das markante Fünfkammer-R-Profil

entwickelt, das extrem belastbar und verwindungssteif ist. Immer wieder wurde auch der Wunsch nach einer Wasserwaage geäußert, die standfester ist und selbst bei Erschütterungen nicht umfällt. STABILA hat deshalb die Messfläche auf 4 cm verbreitert, so dass die Wasserwaage extrem kippstabil ist. Die Handwerker wünschten sich außerdem durchgehende Anreißkanten und eine verbesserte Griffigkeit. Auch diese Vorschläge wurden von STABILA aufgenommen und umgesetzt: Die neuen Wasserwaagen verfügen über Anreißkanten mit einem durchgehenden Steg über der Horizontal-Libelle. Dank einem

Handlauf mit Fingerrille sind sie außerdem extrem griffig. Mit den Wasserwaagen Type R 300 hat STABILA also ein Werkzeug entwickelt, das mit seinem revolutionären Design die Wünsche von Handwerkern auf der ganzen Welt erfüllt. Um die einzigartigen Vorteile der neuen Wasserwaagen bekannt zu machen, bietet STABILA ein umfassendes Paket von Verkaufsförderungsmaßnahmen an: Für den Point of Sale steht eine auffällig gestaltete Pop-Up Säule als Eye-Catcher zur Verfügung. Die Produkte selbst können in einem hochwertigen Metalldisplay für 20 sortierte Wasserwaagen präsentiert werden.

Medial wird STABILA im ersten Halbjahr 2013 gezielt das Fachpublikum ansprechen und mit einer Zeitschriften-Beilage 1,2 Millionen Entscheider im Handwerk erreichen. Darüber hinaus hat STABILA eine Website entwickelt, die für mobile Endgeräte wie Smartphones oder Tablets optimiert ist. Sie kann über einen QR-Code angesteuert werden, der auf allen Produktverpackungen abgebildet ist – oder einfach direkt über die URL [www.stabila.de/R-Type](http://www.stabila.de/R-Type).



**Extrem belastbar:**  
Verwindungssteifes Fünfkammer-R-Profil. Entwickelt für härteste Baustelleneinsätze.



**Extrem standfest:**  
Extrabreite Messfläche. Hohe Kippstabilität während des Messvorgangs.



**Exakt anreißen:**  
Drei führungssichere Anreißkanten über volle Länge. Durchgehender Steg über Horizontal-Libelle.



**Extrem griffig:**  
Handlauf mit Fingerrille über volle Länge. Optimales Handling beim Messen und Transport.



## Die Story ...

... über den produktspezifischen QR-Code können Interessenten alles Wissenswerte zur neuen STABILA Wasserwaage Type R 300 erfahren. [www.stabila.de/R-Type](http://www.stabila.de/R-Type)

**Scannen Sie ...**  
Wer einen QR-Code mit dem Handy einscann, spart sich das Abtippen. Man benötigt lediglich ein Smartphone und eine passende Reader-Software. Diese gibt es kostenlos von verschiedenen Herstellern im Internet.



**Präsentation:**  
Passend für Ihr Ladengeschäft – Pop-Up Säule als Eye Catcher und hochwertiges, stabiles Metalldisplay für 20 Wasserwaagen.

# Das klügere Werkzeug gibt nach!

Besser lässt sich die Funktion eines Drehmomentwerkzeugs nicht beschreiben. Das kluge Drehmomentwerkzeug weiß genau, wann es nachgeben muss und genau dieses „Wissen“ steckt auch in den neuen Drehmomentwerkzeugen von Wera. Das Erreichen des gewünschten Drehmoments ist immer **deutlich hör- und spürbar, das Lösemoment** ist dabei natürlich **unbegrenzt**. Die piffige Feinmechanik ist praxiserprobt und daher auch im robusten Einsatz absolut werkstatttauglich.

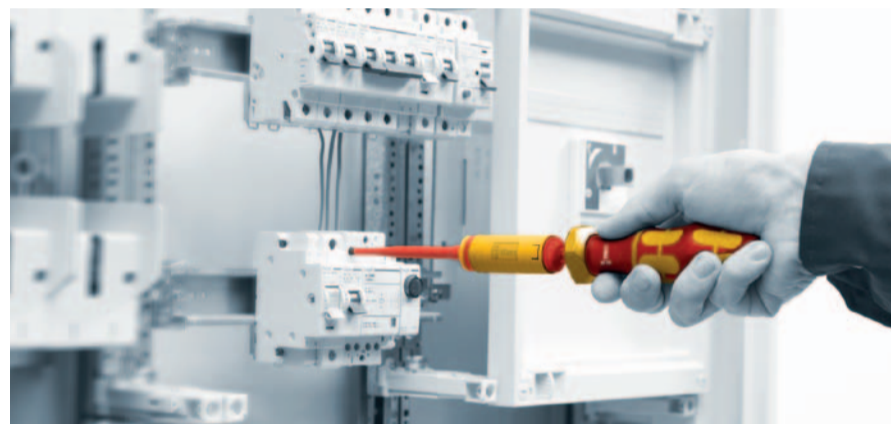
## Das NEUE Micro ESD Drehmoment-Werkzeug

Der Vormarsch von Smartphones, Digitalkameras und vielen weiteren Elektronik-Kleinstgeräten sorgt für die verstärkte Nachfrage nach **drehmoment-kontrollierten Micro-Schraubendrehern**. Der neue 1460 Micro ESD verfügt über das von führenden Smartphone-Herstellern empfohlene Drehmoment von 3,5 cNm. Aufgrund der **ESD-Funktion** ideal für drehmomentkontrolliertes Verschrauben an elektrostatisch gefährdeten Bauteilen. Der 1460 Micro ESD ist geeignet für die Aufnahme der im Elektronik-Bereich

gängigen Bits mit Halfmoon und HIOS-Antrieb.

## Der NEUE Kraftform Kompakt VDE Torque

Dieses Kompaktwerkzeug verschafft dem Elektriker **12 VDE Schraubwerkzeuge** mit einstellbarem Drehmoment auf engstem Raum. Der Drehmomentbereich von 1,2 – 3,0 Nm deckt die gängige Bandbreite ab – der gewünschte Drehmomentwert kann mit Hilfe einer Skala einfach eingestellt werden. Geeignet für die Aufnahme von allen Wera VDE Wechselklingen. Die Zukunft bei VDE Klingen liegt jedoch in extra slim Klingen mit reduziertem Klingendurchmesser und integrierter



Schutzisolation. Daher beinhaltet der KK VDE Torque 12 solcher extra slim Klingen. Die Bestandteile dieses Sets sind natürlich auch einzeln erhältlich. Verfügbar ab Juli 2013.

## Der NEUE 1/4" Drehmomentschlüssel

Auch Werkstätten im **Fahrrad- und Motorrad-Bereich** werden von präzisen Drehmomentwerkzeugen erobert. Immer mehr Schraubverbindungen müssen kontrolliert angezogen werden, um lebensgefährliche Situationen zu vermeiden. Der 7.000 A ist der optimale Drehmomentschlüssel für diese Einsatzgebiete mit einem Messbereich von 1 – 25 Nm.



Der NEUE Micro ESD Drehmoment-Schraubendreher



Der NEUE Kraftform Kompakt VDE Torque



Der NEUE 1/4" Drehmomentschlüssel

## BESSEY goes Online!

Ein Scan der QR-Codes führt Sie auf direktem Weg zu unseren neuen Online-Aktivitäten: Selbstverständlich finden Sie auch die entsprechenden Links unter [www.bessey.de](http://www.bessey.de)



**YouTube Videokanal** seit November 2012 – mit eigenen Filmen und Links zu anderen Kanälen mit interessanten Beiträgen!



**Facebook-Präsenz** ab 01.03.2013 – ein Klick auf „Gefällt mir“ und Sie sind dabei!



**E-Newsletter** ab Frühjahr 2013 – sofort registrieren und von den Infos profitieren!



## Limited in Schwarz

Aufgrund vielfacher Kundenwünsche gibt es unseren **Klassiker nun in klassischem Schwarz**. Für diejenigen, denen unser Limited in Silber zu empfindlich oder auch zu auffällig ist, hat PARAT positives zu berichten. Unseren Limited gibt es nun standardmäßig aus schwarzem, hoch schlagzähem (flugtauglichem) X-ABS Kunststoff. Das etwas unauffälligere klassische Material ist jedoch nicht die einzige Neuheit, die der Limited zu bieten hat. Schlüssel war gestern – an Stelle der abschließbaren Zylinderschlösser treten nun zwei 3-stellige Zahlenschlösser. Sicherheit ohne Schlüssel und mit individueller Zahlenkombination!



## BESSEY präsentiert sich ...

... zum ersten Mal auf zwei wichtigen Leitmesse der Branche.

**LIGNA**

06.05. – 10.05.2013 · HANNOVER · GERMANY

**EMO Hannover**  
16-21.9.2013

Darüber hinaus beteiligt sich **BESSEY** an den diesjährigen **Berufsweltmeisterschaften in Leipzig** und unterstützt drei Berufsgruppen während ihrer **Wettkampftage vom 02. – 07. Juli 2013**.

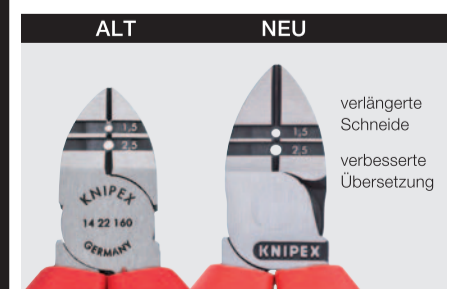


## Optimierter Abisolier-Seitenschneider



**Gute Nachrichten für Elektriker: KNIPEX hat seinen Abisolier-Seitenschneider mit verlängerten Schneiden und 25 % höherer Schneidleistung ausgestattet.**

Die unentbehrliche Zange für alle Elektroinstallationen kann Leiter mit einem Durchmesser von 1,5 mm<sup>2</sup> und 2,5 mm<sup>2</sup> präzise abisolieren und NYM-Kabel bis zu 5 x 2,5 mm<sup>2</sup> komfortabel schneiden.



# „Classic Light“ – eine clevere Idee

**Stabil. Leicht. Preiswert.**  
Die neue Tasche Serie „Classic Light“ rundet das PARAT Programm gekonnt ab.

Nicht alle Kunden sind bereit oder in der Lage, sich unserer Topprodukte für gewisse Einsatzbereiche zu leisten. Immer mehr Kunden verlangen PARAT-Qualität zu einem günstigeren Preis. Sei es der Werkzeugkoffer für den Lehrling oder das Satzgeschäft – günstigeres Preissegment bei guter Qualität und hoher Funktionalität sind hierbei gefordert. Der Programmabrundung „Classic Light“ gelingen all diese Vorgaben und noch so einiges mehr.

Die neuen Werkzeugtaschen der Serie „Classic Light“ zeichnen sich durch ein sehr gutes Preis-Leistungs-Verhältnis und ein geringes Eigengewicht aus und sind für den täglichen/gewerblichen Einsatz konzipiert. Diese spezielle Kombination wird durch den Einsatz verschiedener Materialien erreicht. Die Klappe und die Vorderwand werden aus extrem robustem Industrieleder gefertigt, die Seitenteile bestehen aus ABS-Kunststoff, die

Rückwand und der Boden aus Con-Pearl®. Bei dieser Taschenserie wird nur ein Steckschloss mittig verwendet, wodurch die Handhabung wesentlich einfacher und schneller ist als bei Taschen mit zwei Steckschlössern.

## Es muss nicht immer Rindsleder sein!

Hochwertig verarbeitetes Industrieleder hat gerade da Vorteile, wo es hart hergeht. Denn es ist extrem reißfest und feuchtigkeitsbeständig. Robust und preiswert hat sich Industrieleder bereits in der Automobilbranche bewährt. PARAT setzt hier seit Jahren auf Industrieleder und schätzt die technischen Eigenschaften des Materials. Für die Herstellung von Industrieleder wird imprägniertes Gewebe und Kunststoff unter hohem Druck und Hitze verpresst bzw. verdichtet und anschließend lackiert.

## Uns ist es ein Anliegen dem Kunden die Wahl zu geben!

So bekommt der Kunde, dem Preis und Gewicht der bisherigen Taschen zu mächtig ist, nicht nur ein Leicht-

gewicht an die Hand, sondern auch ein Leichtgewicht an Preis. Das „PARAT-Novum“ erfüllt, was der Kunde braucht und hält, was es verspricht.



Stabil. Leicht. Preiswert.  
Classic Light

# Bitte Zahlen und gewinnen!

Lösen Sie das Sudoku unter Verwendung der Zahlen 1 bis 9. In jeder Zeile, Spalte und in jedem Block dürfen die Ziffern 1 bis 9 nur einmal vorkommen. Addieren Sie pro Farbe die Zahlen. Die Summe notieren Sie im jeweiligen Farbfeld der Lösungszeile.

Mailen Sie Ihre Lösung an [info@Qfaktor.com](mailto:info@Qfaktor.com)  
Teilnahmeschluss ist der 30.04.2013.

					3	7		
	6	8						
		3			5			2
	4		8					
		2	5		7	4		8
					9			3
	1				4			
	3	4	6			5	1	
				7	2			9

Lösungszeile:



Unter allen Einsendern verlosen wir drei reich gefüllte Werkzeug-Pakete im Verkaufswert von jeweils rund 1.300 Euro. Teilnahmeberechtigt sind alle Qfaktor-Leser. Die Gewinner werden unter allen Einsendungen ausgelost. Ausgeschlossen sind die Mitarbeiter der Unternehmen BESSEY, KNIPEX, PARAT, STABILA und WERA. Der Rechtsweg ist ausgeschlossen.

Impressum

**Qfaktor**  
Ausgabe Frühjahr 2013

[info@Qfaktor.com](mailto:info@Qfaktor.com)

[www.Qfaktor.com](http://www.Qfaktor.com)

Qfaktor ist eine Kundenzeitung, die im Auftrag der unten genannten fünf Firmen gedruckt und verschickt wird. Die Kundenzeitung erscheint kostenlos in unregelmäßiger Folge.

Widerspruchsmöglichkeit: Bitte informieren Sie uns, wenn Sie diese Kundenzeitung zukünftig nicht mehr zugeschickt bekommen möchten.

Hutt & Camen Kommunikations-Design GmbH  
Kolpingstraße 17  
59555 Lippstadt, Germany  
Telefon +49 (0)2941-9678-0  
Telefax +49 (0)2941-9678-12

Redaktion:  
Roy Albert Hutt  
(verantwortlicher Redakteur)  
Telefon +49 (0)2941-9678-22  
Telefax +49 (0)2941-9678-12  
[roy.hutt@huttundcamen.de](mailto:roy.hutt@huttundcamen.de)

Für unverlangt eingesandte Manuskripte, Fotos u. a. keine Haftung. Die Redaktion hat das Recht, Leserbriefe zu kürzen.

**Für weitere Produktinformationen wenden Sie sich bitte direkt an den jeweiligen Partner:**

BESSEY Tool GmbH & Co. KG  
+49 (0)7142-401-0 | [www.bessey.de](http://www.bessey.de)

KNIPEX-Werk C. Gustav Putsch KG  
+49 (0)202-4794-0 | [www.knipex.de](http://www.knipex.de)

PARAT GmbH + Co. KG  
+49 (0)2191-911-0 | [www.parat.eu](http://www.parat.eu)

STABILA Messgeräte Gustav Ullrich GmbH  
+49 (0)6346-309-0 | [www.stabila.de](http://www.stabila.de)

Wera Werk Hermann Werner GmbH & Co. KG  
+49 (0)202-4045-311 | [www.wera.de](http://www.wera.de)