



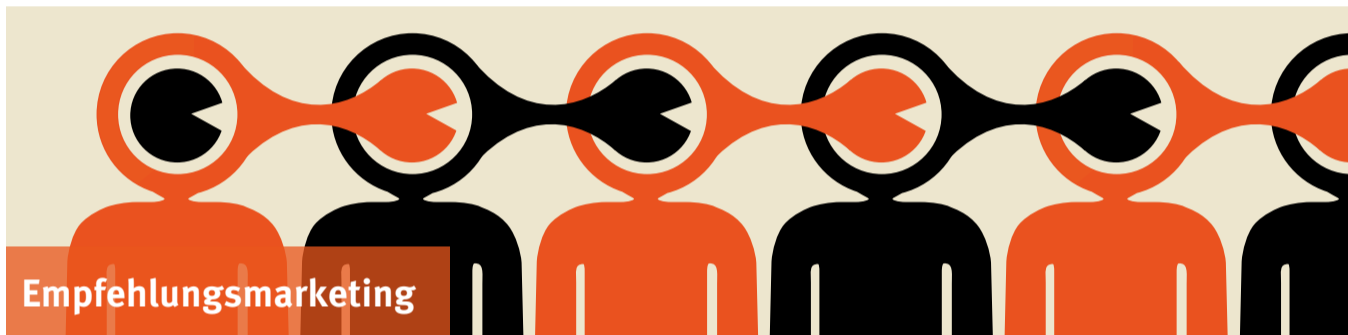
Die Zeitung
für Entscheider



Woran erkennen Sie Qualitäts-Marken?

- ▶ Weltweit anerkannte Innovationskraft ▶ Optimale Funktionalität und Langlebigkeit ▶ Hohe Zuverlässigkeit und Arbeitssicherheit
- ▶ Exzellentes Preis-Leistungs-Verhältnis ▶ Zahllose nationale sowie internationale Patente und Auszeichnungen

Die beste Werbung? Zufriedene Kunden!



Empfehlungsmarketing

Zufriedene Kunden sind die beste Werbung. Aber wie sorgt man dafür, dass die Kunden zufrieden sind – und das auch weitererzählen?

Waren aus Deutschland hatten Ende des 19. Jahrhunderts einen schlechten Ruf. Es handele sich um Nachahmerprodukte, hieß es. „Deutsche Waren sind billig und schlecht“ sagte der deutsche Preisrichter Franz Reuleaux auf der Weltausstellung in Philadelphia 1876.

Dieses vernichtende Urteil wollten die deutschen Unternehmer nicht auf sich sitzen lassen. Eine enorme Qualitätsoffensive begann. Die deutschen Produkte wurden nach und nach international konkurrenzfähig.

Ungefähr zur gleichen Zeit, im Jahr 1887, beschloss das englische Parlament ein Gesetz zum Schutz vor Billigware. Auf allen Waren musste das Herkunftsland angegeben werden. Also wurde auf deutschen Produkten „Made in Germany“ aufgebracht.

Gutes wird weiterempfohlen

Die Geschichte des Siegel „Made in Germany“ ist ein wunderbares Beispiel für Empfehlungsmarketing. Die britische Regierung wollte die Bevölkerung mit diesem Siegel vor

schlechten Nachahmerprodukten schützen. Das Siegel sollte wie eine „negative Empfehlung“ wirken und die Bevölkerung vom Kauf abhalten.

Die Idee mit dem Empfehlungsmarketing hat auch wunderbar funktioniert. Nur genau umgekehrt. Die Qualität der Produkte aus Deutschland war inzwischen hervorragend. Die Käufer waren hochzufrieden und erzählten anderen von ihren guten Erfahrungen. Und da die Produkte durch das Siegel leicht zu erkennen waren, setzten sie sich schnell durch – erst in England und später auf der ganzen Welt.

Qualitätswerkzeug

Diesen Effekt kennen natürlich auch Fachhändler. Wenn zum Beispiel ein neues Markenwerkzeug auf den Markt kommt, dann gibt es immer einige Kunden, die es sofort kaufen und ausprobieren. Wenn sie zufrieden sind, dann erzählen sie es weiter – und die Mundpropaganda sorgt dafür, dass sich das neue Werkzeug in Windeseile durchsetzt.

Wahrscheinlich hat jeder in seinem Bekanntenkreis mindestens eine Person, die immer alles ausprobiert und die besten Dinge weiterempfiehlt. Und zwar nicht nur im realen Leben, sondern oft auch im Internet,

in Foren und sozialen Netzwerken. Solche Menschen sind bei ihren Freunden und Bekannten meistens sehr beliebt, weil sie immer einen guten Tipp parat haben. Für Fachhändler sind sie jedenfalls unglaublich wertvoll. Sie kaufen nicht nur viel, sie empfehlen die besten Produkte auch noch weiter!

Kundenpflege

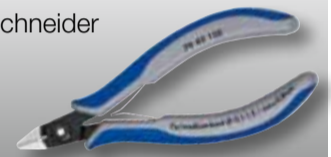
Das Beispiel zeigt: Es lohnt sich, auf höchste Qualität zu setzen. Kunden, die im Fachhandel erstklassige Markenprodukte kaufen, sind damit äußerst zufrieden und kommen deshalb gerne wieder. Und mehr noch: Sie empfehlen die Werkzeuge und den Fachhändler aktiv weiter.

Einige dieser Kunden sind besonders rührig. Sie kennen sich hervorragend aus, kaufen immer als erstes die neuesten Produkte und erzählen anderen gerne von ihren Erfahrungen. Diese Super-Empfehlen sind für die Fachhändler ein echter Schatz. Selbst wenn sie einmal Kritik üben, kann man daraus oft noch etwas lernen. Es lohnt sich also, die Beziehung zu diesen Kunden besonders zu pflegen – und zwar nicht nur im Geschäft, sondern auch in den sozialen Netzwerken im Internet.

Qfaktor Top-Themen

03 → KNIPEX

Der neue
Präzisions-Elektronik-
Seitenschneider



05 → STABILA

Herbst-
aktion:
zwei
umsatz-
starke
Kombi-Sets



06 → PARAT

Vorteilsaktion:
Ein echtes
Dreamteam



07 → WERA

Für die
emotionalste
Zeit des
Jahres ...



11 → BESSEY

Jetzt neu:
Ganzstahl-Tisch-
zwingen als 2-Set.
Auch in der
Herbst-/Winteraktion
erhältlich.





Super-Empfeher und der gute Ruf

Liebe Leserin, lieber Leser.

Vertrauen und Zuverlässigkeit sind Charakterzüge, die jeder Mensch bei anderen Menschen schätzt. Auch Markenartikel tragen diese Merkmale und natürlich tun wir Markenhersteller alles dafür, auch zukünftig als vertrauensvoll und zuverlässig eingeschätzt zu werden. So werden wir beispielsweise auch weiterhin Produkte auf höchster Qualitätsstufe produzieren und stets nach neuen Ideen suchen, die uns immer besser machen.

Damit sich der gute Ruf weiterverbreitet, sind wir auf Menschen angewiesen, die uns schätzen und dies auch weitererzählen. In diesem Zusammenhang ist seit einigen Jahren neu, dass sich Menschen in Foren austauschen und über Erfahrungen mit Markenwerkzeugen berichten. Wir schauen deshalb regelmäßig in diese Foren und freuen uns in der Regel über die vielen positiven Rückmeldungen, die sich weiterverbreiten und damit neue Marken-Werkzeug-Fans überzeugen.

Die Bedeutung von dritten Meinungen und Bewertungen anderer kennen wir doch alle selbst von der Auswahl von Urlaubszielen. Lässt sich eine solche Methodik eventuell auch auf den Werkzeughandel übertragen? Wie wäre es, wenn sich auch für Sie Meinungsbildner finden ließen, die

ihre positive Meinung über Sie per Mundpropaganda oder in den sogenannten sozialen Medien kundtun.

Haben Sie sich beispielsweise schon Gedanken über einen eigenen Social Media Auftritt gemacht, der Meinungen Dritter zulässt und die Chance bietet, gute Kunde zu multiplizieren?

Zugegeben, solche Gedanken haben erstmal nichts mit dem Grundgedanken des Verkaufens zu tun. Aber neue Trends bieten möglicherweise auch neue Chancen und am Ende geht es darum, das Vertrauen des Kunden zu gewinnen, zu behalten und zu verbreiten, oder? Jeder von Ihnen möchte sein Geschäft sichern und ausbauen.

Gemeinsam mit den Marken des Qfaktors gelingt das bestimmt. Wir wünschen uns allen dabei viel Erfolg.



Dettlef Seyfarth, Marketingleiter Wera Werk, Hermann Werner GmbH & Co. KG, im Namen der Unternehmen BESSEY, KNIPEX, PARAT, STABILA und WERA.

www.Qfaktor.com

Unser Download Archiv



Sie möchten den Qfaktor auch in digitaler Form nutzen? Dann schauen Sie doch

einfach in unserem Online Download Archiv nach. Übersichtlich und kompakt erhalten Sie hier alle erschienenen Qfaktor-Ausgaben als PDF-Dokument.

Neuer Vertriebs- und Marketingleiter bei STABILA

Holger Binder übernahm zum 1. Juli die Leitung für den Gesamtbereich Vertrieb und Marketing bei STABILA.



Seine berufliche Laufbahn startete Binder nach einem betriebswirtschaftlichen Studium in der Hausgeräteindustrie bei der Firma Bauknecht. Nach sechs Jahren in verschiedenen Vertriebspositionen wechselte er als Key Account Manager zu dem Qualitätshersteller von Armaturen und Brausen Hansgrohe. Hier trug er über 12 Jahre in leitenden Funktionen maßgeblich dazu bei, die Marktposition in Deutschland signifikant

auszubauen, zuletzt als Geschäftsführer der Hansgrohe Deutschland Vertriebs GmbH.

„Ich freue mich, dass wir Holger Binder für uns gewinnen konnten, und bin davon überzeugt, dass es mit ihm gelingen wird, unsere Vertriebs- und Marketingbereiche zu optimieren und weiter auszubauen“, sagt Dr. Ulrich Dähne, Geschäftsführer von STABILA.

Seine langjährige Erfahrung möchte der 42-jährige Holger Binder nun in den Vertrieb und das Marketing von STABILA einsetzen.

„Ich freue mich sehr auf die neue Aufgabe, die Mitarbeiter und Kunden von STABILA. Die Marke ist in Qualität, Innovation, Anwendungsnutzen der Produkte und Kundenorientierung hervorragend aufgestellt und bietet beste Voraussetzungen, das Leistungsspektrum für unsere Kunden weiter voranzutreiben.“

Holger Binder ist verheiratet und lebt mit seiner Frau und seinen beiden Kindern in Speyer.

BESSEY: Der Unterschied liegt im Detail

Das Angebot an Temperguss- und Ganzstahl-Schraubzwingen sowie Hochleistungszwingen ist extrem vielfältig. Wie so oft sind Qualitätsunterschiede, die sich nicht nur auf den Preis sondern auch auf den Anwendernutzen auswirken, nicht gleich für jedermann erkennbar.

Dies hat BESSEY zum Anlass genommen, drei Videos zu erstellen: eines zur **Original BESSEY Temperguss-Schraubzwinde TG**, eines zur **Original Ganzstahl-Schraubzwinde GZ** und eines zur **Hochleistungszwinde SGM**.

Karl-Heinz Thomale, Produktmanager bei BESSEY Tool GmbH & Co. KG, erläutert darin die einzigartigen

Produktmerkmale dieser BESSEY Produktlinien und die damit verbundenen Vorteile für den Anwender. Also Qualitätsmerkmale, die Sie als Handel ausschließlich bei BESSEY finden, und wovon Ihre Kunden profitieren. Darüber hinaus gibt es

noch **ein weiteres**

Video, das den **Unterschied zwischen einem Hebel- und einem Spindelgriff bei einer Zwinde** veranschaulicht. Schauen

Sie doch einfach auf unserem YouTube-Channel vorbei und investieren Sie nur 7 Minuten Zeit in unsere 4 neuen Videos – die Zeit zahlt sich aus! Sie wollen auch in Zukunft keinen neuen Film verpassen, dann abonnieren Sie ganz einfach unseren BESSEY Tool YouTube-Channel.



www.youtube.com/user/BesseyToolsDeutsch





Aufruf zur Leserumfrage

Jetzt mitmachen und gewinnen!

Liebe Leserinnen und Leser, Ihre Meinung ist wichtig für uns!

Denn nur, wenn wir diese kennen, ist es uns möglich, für Sie eine noch interessantere Zeitung zu erstellen. Was gefällt Ihnen am Qfaktor? Was können wir noch besser machen? Sagen Sie uns Ihre Meinung!



Wir bitten Sie deshalb jetzt bei unserer kleinen Leserumfrage mitzumachen und unseren Online-Fragebogen unter www.Qfaktor.com/Leserumfrage vollständig auszufüllen.

Damit Ihre Mühe nicht umsonst ist, verlosen wir unter den Einsendern fünf attraktive Überraschungspakete. Nehmen Sie sich jetzt ein paar Minuten Zeit und stimmen Sie ab!

Im Voraus herzlichen Dank,
Ihr Qfaktor-Team

Teilnahmebedingungen

An der Umfrage dürfen alle Qfaktor-Leser teilnehmen – nur Mitarbeiter der Unternehmen BESSEY, KNIPEX, PARAT, STABILA und WERA dürfen leider nicht mitmachen.

Die Gewinner werden unter allen Einsendungen ausgelost. Der Rechtsweg ist ausgeschlossen. Die Angaben, die Sie im Rahmen der Umfrage machen, werden ausschließlich zur Auswertung der Umfrage und zur Abwicklung des Gewinnspiels elektronisch gespeichert und verarbeitet.

Ihre Daten werden nicht an Dritte weitergegeben.



Mehr Sicherheit für die PARAT CLASSIC-Koffer



Unterschiedliche Bedürfnisse erfordern unterschiedliche Lösungen. Aus diesem Grund setzt PARAT auf anwenderorientierte Weiterentwicklung. Deshalb bieten wir nun auch die drei Bestseller unserer CLASSIC-Kofferserie mit zwei verschiedenen Schlössern an: **Mit Zahlen- oder TSA LOCK®-Schloss**

Mit dem Zahlenschloss gehen Sie auf Nummer sicher: Auch auf der Baustelle sollte das Werkzeug sicher verwahrt werden. Der Verlust Ihrer technischen Geräte und die daraus entstehenden Kosten sind gleichermaßen ärgerlich und unnötig. Von Diebstahl einmal ganz abgesehen, können Sie Ihre Utensilien mit den Zahlenschlössern der CLASSIC-Kofferserie auch vor Beschädigungen schützen.

Das Einstellen der persönlichen Zahlenkombination ist einfach und schnell erledigt. Danach entscheiden nur noch Sie, wer Ihr Werkzeug nutzen darf und wer nicht.

Die Vorteile des TSA LOCK®-Schlössers: Mit den TSA LOCK®-Schlössern aus der CLASSIC-Kofferserie bleibt Ihr Koffer samt Schloss auf Reisen auch im Fall einer Durchsichtung durch Zoll oder Sicherheitsbehörde unbeschädigt.

TSA LOCK®-Schlösser wurden entwickelt, um leichter Gepäckinspektionen durchführen zu können. Sie werden mit einem Generalschlüssel geöffnet, der Koffer durchsucht und das Schloss anschließend wieder verschlossen. Das clevere System ist besonders bei Reisen in die USA sehr zu empfehlen.

KNIPEX sorgt für völlig flächenbündige Schnitte

In der Elektronik, aber auch in vielen feinmechanischen Bereichen müssen häufig Enden oder Oberflächen durch einen bündigen Schnitt begradigt werden. Mit herkömmlichen Seitenschneidern ist dies nicht möglich, da sie beim Schneiden einen kleinen hochstehenden Steg in der Mitte der geschnittenen Fläche hinterlassen.

Deshalb hat KNIPEX einen neuen Präzisions-Elektronik-Seitenschneider entwickelt, der durch den Verzicht auf eine Außenfacette an den Schneiden ein völlig flächenbündiges Schnittergebnis liefert. Er ist aus-

schließlich für weiche Materialien wie Kupfer, Zinn, Blei oder Kunststoff im Bereich von 0,1 – 1,3 mm konzipiert und liefert hier herausragende Arbeitsergebnisse. Der Seitenschneider ist aus hochwertigem Stahl hergestellt und verfügt über ein besonders präzise einstellbares Gelenk mit sorgfältig gefertigten Gelenkflächen für eine spielfreie und reibungsarme Bewegung im gesamten Öffnungsbereich.

Die Schneiden sind scharf und sehr genau geschliffen sowie zusätzlich gehärtet.

Kontakt: [Natalie Reinking | n.reinking@knipex.de](mailto:n.reinking@knipex.de)

Mit dem präzisen Elektronik-Seitenschneider können völlig flächenbündige Schnitte in weichen Materialien ausgeführt werden.



KNIPEX bringt zwei Arbeitsgänge in ein Werkzeug

Ein neues Multifunktionswerkzeug erleichtert jetzt das Schneiden und Abisolieren von Kabeln.



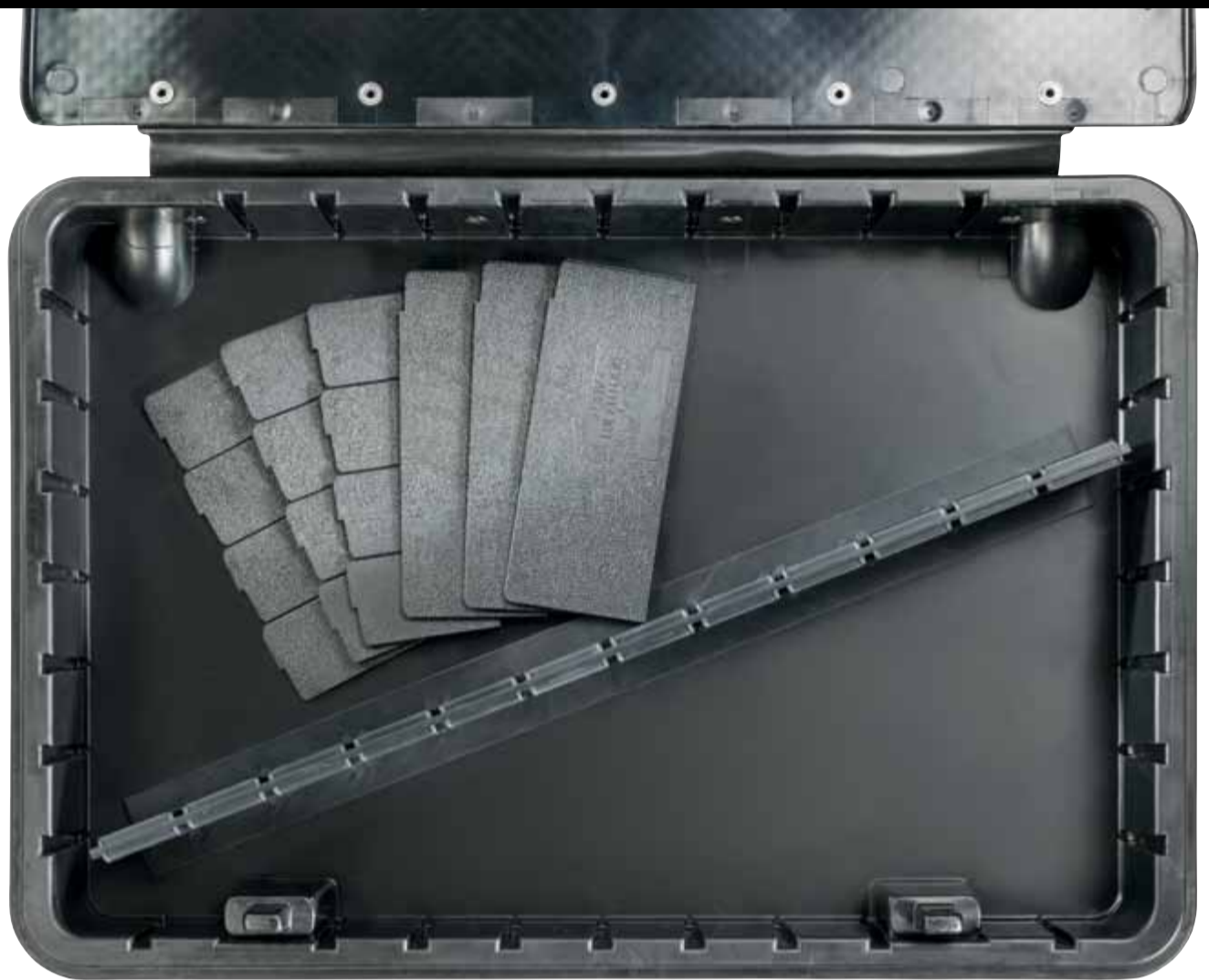
Um die Arbeit leichter und effizienter zu gestalten, hat KNIPEX aus der herkömmlichen Kabelschere ein innovatives Multifunktionswerkzeug gemacht, das sich zum Schneiden von Kabeln sowie zum Abisolieren von Einzelleitern eignet.

Mit der neuen Kabelschere lassen sich ein- und mehr-

drahtige Aluminium- oder Kupferkabel wie z. B. NYM-Kabel mit Querschnitten von 3 x 1,5 mm² bis 5 x 2,5 mm² einfach und schnell verarbeiten. In die Schneiden ist eine universelle Abisolierstelle integriert, mit der beide Leiterquerschnitte zuverlässig von der Isolierung befreit werden können. Möglich macht dies eine spezielle V-förmige Schneidengeometrie, durch die der Einzelleiter jeweils sicher zentriert wird.

Aufgrund tropfenförmig gestalteter und gehärteter Schneiden mit Präzisionsschliff werden Quetschungen des Kabels vermieden, so dass sich stets ein glattes und sauberes Schnittbild ergibt. Zusätzlich verhindert ein Klemmschutz Verletzungen an der Hand, wodurch die Arbeitssicherheit deutlich gesteigert wird.

Kontakt: Natalie Reinking | n.reinking@knipex.de



Alles in Ordnung mit PARAT

Zeit ist Geld und wie viel wertvolle Zeit geht nicht oft beim Herumwühlen in einem chaotischen Werkzeugkoffer verloren? Auf jeden Fall zuviel!

Das individuelle und innovative Ordnungssystem von PARAT bietet für jedes Bedürfnis den passenden Ordnungshelfer. Egal ob für Kleinteile wie Schrauben oder scharfkantige Werkzeuge, mit PARAT ist im Werkzeugkoffer alles in Ordnung.

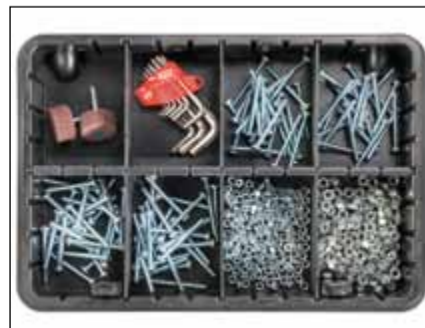
Von universell bis individuell
PARAT geht auf die unterschiedlichen Kundenbedürfnisse ein und entwickelt unschlagbare Ordnungshelfer von universell bis individuell. Neben den universellen Schubladensystemen in den Werkzeugtaschen dient die Bodenschale mit flexibel einstellbaren Stecksystem im PARAT-Werkzeugkoffer, als individuelle Aufbewahrungsmöglichkeit für Kleinteile, wie zum Beispiel Schrauben, Muttern oder ähnliches. Die Handwerkerhelfer Schraubenzieher, Zangen, Cutter usw. finden idealen Halt in den dafür vorgesehenen festen Universalschlaufen oder den langlebigen Werkzeughaltern. Doch auch flexible Schlaufen halten das Werkzeug sicher geordnet, diese eignen sich besonders für feine, kleine Werkzeuge wie zum Beispiel Pinzetten. Für alle Handwerker aus dem Bereich der Holzbearbeitung

sind die PARAT Stechbeitel-Halter unverzichtbar. Sie halten die Eisen scharf und schützen das Taschenmaterial.

Oder beides gleichzeitig

Das absolute Universalgenie der Firma PARAT ist der patentierte innovative CP-7-Werkzeughalter. Er sichert das Werkzeug mit extrem robusten Kunststoffborsten – und das selbst über Kopf. Unterschiedlichste Werkzeuge bis 26 mm Dicke können durch Klemmwirkung an beliebiger Stelle der CP-7-Systemleiste platziert werden. Mit dieser genauso einfachen wie genialen Funktionalität lassen sich individuelle Anwendersprüche perfekt umsetzen und es kehrt mühelos Ordnung ein.

Eines ist sicher: Mit allen PARAT Ordnungssystemen werden die Werkzeuge griffbereit und gut sortiert auf ihren Einsatz warten.



Individuelle Aufbewahrungsmöglichkeit mit flexiblen Stecksystem in der Bodenschale



Das patentierte Universalgenie CP-7 sichert das Werkzeug in jeder Lage – auch über Kopf



Im PARAT-Stechbeitel-Halter bleiben die Eisen scharf und das Taschenmaterial optimal geschützt



Idealer Halt in den dafür vorgesehenen festen und verstellbaren Universalschlaufen

Warum legt WERA eigentlich soviel Wert auf den Auftritt am Point of Sale?

Der Point of Sale ist nichts anderes als die **Visitenkarte** des Händlers, aber auch der Marke.

Um den Markenausbau und damit das Wachstum voranzutreiben, muss die Visitenkarte immer „tippitoppi“ sein, um es mal umgangssprachlich auszudrücken.

WERA zeichnet sich durch **Fachhandelstreue** aus und betreibt daher ganz bewusst keinen eigenen Online-Shop. WERA setzt ganz bewusst auf die Stärken seiner Handelspartner. Aus diesem Grund hat WERA in den vergangenen Monaten kräftig in das Thema „Präsentation am Point of Sale“ investiert, um gemeinsam mit seinen Handelspartnern Schwachstellen der Vergangenheit auszumerzen.

Neben der grundsätzlichen Aufräumaktion rund um das Thema Verpackungen hat WERA neue Point of Sale Materialien entwickelt und sich darüber hinaus analytisch mit dem Thema „Wie gestalte ich eigentlich

einen guten Point of Sale“ beschäftigt. Gemeinsam mit dem WERA Außendienst wurden **Checklisten** entwickelt, die bei der Planung einer Wandpräsentation für einen optimalen Auftritt sorgen.

Inzwischen sind erste Referenzshops entstanden, die nachweislich für einen Umsatzschub gesorgt haben.

Auch das WERA Innovationsdisplay hat für Zusatzschübe gesorgt. „Endlich eine auf einen Blick erkennbare Heimat für die vielen WERA Innovationen“ – so die typische Reaktion unserer Kunden. WERA hat daher schon die **zweite Generation**



Handelspartner Holthöwer, Dülmen

dieses Displays – natürlich im WERA Design – in Auftrag gegeben, so dass es sich nahezu flächendeckend wiederfinden lässt.

Ein angenehmer Begleiteffekt einer guten Warenpräsentation sei noch erwähnt: **Das Thema Preis rückt in den Hintergrund.** Sieht eine Präsentation unordentlich und ungepflegt aus, kommt der Anwender von selbst auf den Gedanken, dass die schlecht präsentierten Produkte billig sein müssen. Wird die Ware dagegen optisch ansprechend präsentiert, rückt das Thema Qualitätswerkzeug in den Fokus. Und bei Qualitätswerkzeug spielt nicht der



Handelspartner GBI van Dijk Sassenheim, NL

Preis die erste Entscheidungsrolle. Also: Laden Sie uns gerne zu sich ein, um die Vorteile einer **gemeinsamen Planung** des WERA Markenauftritts in Ihrem Geschäft zu diskutieren, oder kommen Sie zu uns ins **WERArrium**, um die Umsetzung live zu erleben. Wir freuen uns darauf.



WERA Innovationsdisplay

STABILA Herbstaktion – attraktive Produktpakete zweier starker Marken

Für die umsatzstärkste Zeit des Jahres hat sich STABILA für den Handel etwas ganz Besonderes einfallen lassen: Produkte von STABILA und metabo werden in zwei Aktionspaketen gebündelt angeboten – jeweils mit einem STABILA Laser und dazu passendem metabo Elektrowerkzeug. Verpackt im ansprechenden, informativen und praktischen Umkarton.

Set 1 – für alle Boden- und Fliesenleger

■ STABILA Bodenlinien-Laser FLS 90

Exakter 90°-Winkel am Boden: gestochen scharfe Laserlinien, gut sichtbar bis zu 15 m. Der handliche Laser ermöglicht besonders schnelles und sauberes Arbeiten – bei der Verlegung von Fliesen, Parkett, Laminat, Teppich oder PVC.

■ metabo Elektronik-Winkelschleifer WEV 10-125 Quick

Kompakter 1000-Watt-Elektronik-Winkelschleifer mit Drehzahlregelung und geringem Griffumfang für perfekte

Ergonomie. Vollwellenelektronik mit Stellrad zum Arbeiten mit materialgerechten Drehzahlen. M-Quick-System für werkzeuglosen Scheibenwechsel auf Knopfdruck.

■ metabo Diamant Trennscheibe 125 x 1,7 x 22,23 mm:

Spezialscheibe für alle Arten von Fliesen, glasiert und unglasiert, sowie Natursteinplatten.

Set 2 – für alle Trockenbauer, Elektriker, Installateure und Schreiner

■ STABILA Kreuzlinien-Lot-Laser LAX 300

Der selbstnivellierende Laser eignet sich besonders für exaktes Arbeiten direkt auf den hellen und scharfen Laserlinien:
1 Horizontal-Linie,

1 Vertikal-Linie, Lotpunkte nach oben und unten – sichtbar bis 20 m Entfernung.

■ metabo Akku-Bohrschrauber PowerMaxx BS Basic

Leichter 10,8-Volt-Kompakt-Bohrschrauber mit kurzer Bauform für den vielseitigen Einsatz. Spindel mit Innensechskant für Schrauber-Bits zum Arbeiten ohne Bohrfutter. Integriertes Arbeitslicht zum Ausleuchten der Arbeitsstelle.

Die beiden Aktionssets werden präsentiert im STABILA Bodendisplay.

Bestelleinheiten:

Set 1: 12 Stück

Set 2: 10 Stück

Nutzen Sie die Chance, mit diesen Spezial-Aktionen Zusatzumsatz im Herbst zu generieren!



Fragen Sie ...

... den für Sie zuständigen Außendienst-Mitarbeiter nach dieser Aktion oder rufen Sie uns direkt an: +49 6346 309-0

▲ Set 2 – für alle Trockenbauer, Elektriker, Installateure und Schreiner

▲ Set 1 – für alle Boden- und Fliesenleger

Ein echtes „Dreamteam“ – PARAT startet Vorteilsaktion

Mit der Koffer-Aktion „Dreamteam“ vereint PARAT die beiden Bereiche Werkzeugkoffer und professionelles Licht zur unschlagbaren Vorteilsaktion.

Der PARAT-Bestseller aus der **CLASSIC-Werkzeugkoffer-Serie** bildet gemeinsam mit der funktionalen **LED Hochleistungslampe X2** das perfekte Team für jeden Einsatz.

Der CLASSIC-Werkzeugkoffer ist formstabil, belastbar bis zu 30 kg und aus robuster X-ABS-Kunststoffhülle gefertigt. Das durchdachte Ordnungssystem beinhaltet eine Werkzeugtafel

mit 25 Einsteckfächern, eine Abdeckplatte mit 15 Einsteckfächern und ein Dokumentenfach im Deckel für jeweils 2 Visitenkarten und Stifte. Die extra hohe Bodenschale bietet durch das individuelle Stecksystem funktionale Ordnung.

Gemeinsam mit der PARAT X-TREME® LED Hochleistungslampe X2, die sowohl wasser-, luft- und staubdicht als auch stoßfest ist, bildet er das perfekte Team.

Zwei qualitativ hochwertige Bestseller aus dem PARAT-Produktportfolio zu einem unschlagbaren Preis. Die Aktion ist gültig von 1. Juni bis 31. Dezember 2015!

Fragen Sie ...

Bei Fragen zu dieser Vorteilsaktion wenden Sie sich bitte an den für Sie zuständigen Handelsvertreter oder kontaktieren uns direkt unter der +49 (0)8583/29-400.



Mit KNIPEX für harte Schnitte gerüstet

Der kompakte und nur 800 g schwere Kabelschneider schneidet stahlarmierte Kabel.



Robuste Schneide, härtere Schneidkante und glattes Schnittbild.



Mechanisch hochbelastete Kabel wie sie im Bergbau, im Offshore- und Verkehrsbereich, in der Chemieindustrie und der Energieversorgung zum Einsatz kommen, sind häufig stahlarmiert. Da herkömmliche Kabelschneider hier scheitern, muss beim Ablängen solcher Kabel zur Metallsäge gegriffen werden. Jetzt hat KNIPEX einen Kabelschneider für SWA-Kabel entwickelt, der auch diese harte Schneidaufgabe mit Bravour meistert.

Der neue kompakte SWA-Kabelschneider ist mit einer präzisionsgeschliffenen, induktiv gehärteten Schneide ausgestattet und arbeitet nach dem Ratschenprinzip.

Die optimierte Schneidengeometrie und die deutlich härtere Schneidkante sind auf den Stahlmantel der Kabel abgestimmt. Beim Schneiden bietet der innovative Dreigang-Zahnkranz-antrieb eine höhere Übersetzung, so dass deutlich weniger Kraft aufgewendet werden muss. Zusätzlich erleichtert eine Standfläche zum Auflegen des Werkzeugs den Schneidvorgang, so dass bei größeren Durchmessern mit beiden Händen an dem dann freien Antriebsgriff gearbeitet werden kann.

Mit diesem Werkzeug lassen sich stahlarmierte Kabel bis zu einem Durchmesser von 45 mm bzw. einem Gesamtquerschnitt von 380 mm² durchtrennen. Das Schnittbild ist glatt und Quetschungen der Kabel werden zuverlässig vermieden.

Kontakt: Natalie Reinking | n.reinking@knipex.de



Robust, handlich, und stabil ist der neue Kabelschneider für SWA-Kabel (Steel Wire Armoured) von KNIPEX.

Qualität zahlt sich aus!

Für die emotionalste Zeit des Jahres ...



◀ **Mit prüfendem Blick ersichtlich:** Passgenaue, gratfreie Gussteile, ein stabil befestigter Griff mit leichtgängiger Spindel und beweglicher Druckplatte sowie eine gerade, fein geriffelte Schiene sprechen für Qualität.

◀ **Ordnen für schnellen Zugriff:** Ein mobiler BESSEY Zwingenwagen macht's möglich!

▶ **Aufräumen für festen Sitz:** Bei Ganzstahl-Schraubzwingen sind Glanzstellen auf der Schiene mit Schmirgelleinen zu entfernen.

▶ **Pflege für beste Funktion:** Rückstände auf der Schiene entfernen und Spindel sowie Druckplattengelenk regelmäßig schmieren.

▶ **Nachstellen für sicheren Halt:** Bei Temperguss-Schraubzwingen mit Madenschraube reicht bereits eine Viertel-Umdrehung aus.

Auch Werkzeugkäufer wollen bei Investitionen „auf Nummer sicher gehen“. Achten Sie deshalb bei der Zusammenstellung Ihres Sortiments auf Qualitätswerkzeuge, die den Anwender über lange Zeit zuverlässig unterstützen. BESSEY, der Spezialist für Spannwerkzeuge, gibt Tipps, wie Qualität bei Schraubzwingen klar erkennbar ist und diese durch richtige Pflege und Aufbewahrung erhalten bleibt.

Qualität, die man sieht
Entscheidendes Merkmal für die Qualität einer Schraubzwinde ist neben der Materialverarbeitung die kontinuierlich hohe Spannkraft bei langer Nutzung – also die Standzeit des Produkts. Damit der Pressdruck langfristig erhalten bleibt, sollten Temperguss- und Ganzstahl-Schraubzwingen eine bewegliche Druckplatte, einen stabil befestigten Griff sowie eine leichtgängige Spindel besitzen. Vorteilhaft sind auch Trapezgewindespindeln mit einer relativ großen Steigung, da sie eine schnelle Verstellung und effiziente Kräfteerzeugung bei geringem Drehmoment ermöglichen. Bei Temperguss-Schraubzwingen sollte darauf geachtet werden, dass die Gussteile passgenau, gratfrei und stabil sind. Eine gerade, fein geriffelte Schiene sorgt für das problemlose Verstellen des Gleitbügels. Bei Ganzstahl-

Schraubzwingen erkennt man hohe Qualität am vergüteten Material.

Qualität, die man pflegt
Die Funktion einer Schraubzwinde basiert auf Reibung und Verkantung zwischen Schiene und Gleitbügel. Die Schiene sollte stets frei von Fett, Öl oder angetrocknetem Leim gehalten werden. Besonders kritisch auf der Schiene sind Wachse und silikonhaltige Trennmittel. Diese gilt es umgehend mit Hilfe von Lösungsmitteln, Drahtbürste oder Sandpapier zu entfernen. Bei Ganzstahl-Schraubzwingen sollte auf Glanzbildung an der Schiene geachtet werden, da diese zu einem Abrutschen des Gleitbügels führen kann. Sind Glanzstellen ersichtlich, so können diese mit Schmirgelleinen in 100er-Körnung beseitigt werden. Damit die Leichtgängigkeit der Schraubzwinde bei optimaler Spannkraft auf lange Zeit

erhalten bleibt, gilt es Spindel als auch Druckplattengelenk regelmäßig mit etwas Öl zu schmieren. Sprühöl ist dafür besonders geeignet. Sofern bei einer Temperguss-Schraubzwinde eine Madenschraube, welche ein Durchrutschen des Gleitbügels verhindert, vorhanden ist, kann diese bei Nachlassen des Halts durch eine Viertel-Umdrehung nachgestellt werden.

Qualität, die man bewahrt
Eine praktische Lösung zur Lagerung von Schraubzwingen bietet ein BESSEY Zwingenwagen. Auf der stabilen Metallkonstruktion mit Rollen können Zwingen nach Größe sortiert aufgehängt werden. Zudem ermöglicht seine Mobilität ein flexibleres und schnelleres Arbeiten, da alle Schraubzwingen griffbereit und übersichtlich direkt am Einsatzort bereitgestellt werden können.

Wie macht man die Adventszeit zu einem emotionalen Erlebnis auch für Erwachsene?

Wir haben uns ja schon vor vielen Jahren gefragt, wie wir weihnachtliche Gefühle und **professionelle Werkzeuge** miteinander verbinden können. Zwei Dinge, die auf den ersten Blick nichts miteinander zu tun haben. So kamen wir auf die Idee der **Adventskalender** und **Weihnachtsboxen**.

Beim Adventskalender führen wir auch 2015 unsere Tradition fort. Hinter den 24 Türen finden sich Werkzeuge in bester WERA Qualität, die als Werkzeug-Set in der ebenfalls enthaltenen Tasche praktisch untergebracht werden können. Da fällt es schwer, nicht alle Türchen auf einmal zu öffnen. Als besonderes Highlight ist die Weltneuheit **Zyklop Mini 2** enthalten: Eine Mini-Ratsche mit Direktaufnahme für Nüsse. Ein prima Geschenk für alle, die gerne mit Qualitätswerkzeug schrauben: Freunde, Geschäftspartner oder für sich selbst. Und auch 2015 gilt: Erhältlich nur, solange der Vorrat reicht.

Die **Weihnachts-Bit Box** wird in zwei Bestückungsvarianten angeboten. Sie kann von Ihnen neutralisiert werden, so dass Sie mit der Box eine emotionale Verpackung in den Händen halten, die Sie für Ihre eigenen Geschenke weiter verwenden können.



Adventskalender 2015



Weihnachts-Bit Box

Der neue WERA Schlagdreher-Satz

Schlagdreher werden benötigt, um festsitzende Schraubverbindungen zu lösen oder Verbindungen anzuziehen. Eine maschinelle Unterstützung ist dabei nicht notwendig – reine Muskelkraft genügt.

Die schlagende Kraft wird dabei in eine Drehbewegung umgesetzt.

Wir haben uns gefragt, wie wir die vorhandenen Schlagdreher-Sortimente **vereinfachen** und die vorhandenen Werkzeugsets **verbessern** können.

Wir haben von unseren Anwendern erfahren, dass sie mit den üblichen Blechkästen für Schlagschraubersätze nicht zufrieden sind.

Die Kästen sind zu schwer, zu unhandlich und beschädigen schnell

empfindliche Oberflächen. Also haben wir die Kästen **neu erfunden**, ohne die Vorteile der Produkte zu vernachlässigen

Im Sortiment konzentrieren wir uns auf **einen** Satz mit den wichtigsten Bits und Adaptern.



Ein Satz mit den wichtigsten Bits und Adaptern in der robusten und handlichen Tasche.

Die Werkzeuge werden dabei in einer robusten und handlichen Tasche strukturiert geführt.

Anwender sparen Gewicht, Platz und können die Tasche auch ohne Nachwirkungen mal fallen lassen.

Wie gesagt, die Produktvorteile wurden beibehalten.

Insbesondere die **Doppelkurvenkonstruktion** sei erwähnt, die für einen besonders hohen Wirkungsgrad sorgt.



Zuwachs bei den Multi-Talenten

Ob im Haushalt, in der Werkstatt oder im Garten – die kompakten Erdi Combi-Scheren von BESSEY sind universell einsetzbar und liegen perfekt in der Hand. Sie eignen sich zum Schneiden harter Materialien wie dünne Bleche, aber auch zum Einsatz bei weichen Werkstoffen wie Pappe, Stoff und Papier.

Seit mehreren Jahren hat BESSEY zwei Combi-Scheren im Programm: Eine gerade Ausführung in zwei Größen – mit 140 mm (D47-2) und 190 mm (D48-2) Gesamtlänge und eine abgewinkelte Ausführung mit 190 mm (D48A-2) Gesamtlänge.

Ab sofort bietet BESSEY mit der D52-2 eine weitere gerade Combi-Schere als Aktionsartikel.

Sie unterscheidet sich nicht nur durch ihre Größe – 203 mm Gesamt-

länge und 53 mm Schnittlänge – sondern auch durch weitere Details, die zu Robustheit und sicherem Umgang mit der Schere beitragen: Bei der D52-2 sind Schneide und Griff in einem Stück geschmiedet, was ihr eine hohe Stabilität verleiht. Ihre Klingen sind zum Schutz vor Korrosion sandgestrahlt und verchromt. Die Verzahnung an der Schneide sorgt für abrutschsicheres Arbeiten. Selbst kaltgewalzter Stahl von bis zu 0,6 mm Dicke schneidet die neue Combi-Schere perfekt.

Alle Erdi Combi-Scheren verfügen über Schneiden aus rostfreiem Edelstahl, einen ergonomisch geformten Kunststoffgriff mit Weichstoffeinlage und Abgleitschutz sowie einen leichtgängigen, einhändig bedienbaren Verschluss.

Die neue Combi-Schere erhalten Sie einzeln oder als Set mit dem bewährten Klingen-Klappmesser DBKPH. Speziell für den Handel hat BESSEY sowohl die D52-2 als auch das D52-2-SET einzeln verpackt und in kompakten Verkaufsdiskons – jeweils zu 10 Stück – vorkonfektioniert. Richtig auf der Ladentheke platziert, bietet es so einen besonderen Anreiz zum schnellen Zugreifen.

Aber jetzt heißt es für Sie erst einmal „Schnell zugreifen“, denn nicht vergessen: Die D52-2 ist ein zeitlich beschränkter Aktionsartikel und damit gilt:

„Lieferung solange der Vorrat reicht“.

Einzeln verpackt und im kompakten Verkaufsdiskons



Universell einsetzbar: Die stabile Erdi Combi-Schere D52-2 von BESSEY



Äste



Metall



Seil



Stoff



Schlauch



Teppich

STABILA LAX 400 Sets

Multilinen-Laser LAX 400 – zusätzliche Verkaufssets

Ab September gibt es zum STABILA Profi-Laser LAX 400 neben dem Standard-Set zwei erweiterte Sets. Die Basisausstattung, bestehend aus Lasergerät, Laser-Sichtbrille, Zielplatte, Wandhalterung und Tragekoffer, ist bei diesen Sets um jeweils ein weiteres Zubehör ergänzt:



Set 1: mit Linien-Receiver REC 220 Line

Der Receiver erweitert die Reichweite auf bis zu 40 m und ermöglicht die exakte Ermittlung der Position des Laserstrahls auch bei hellem Licht. Das Display auf der Vorderseite und die seitliche LED-Anzeige ermöglichen schnelles Ablesen aus jeder Position. Abgestufte Symbole im Display zeigen die Lage des Receivers zur Referenzebene des Lasers an – eine akustische Zielführung ist zuschaltbar.



Set 2: mit Laser-Teleskopstütze LT 30

Die Stütze ermöglicht die variable Positionierung des Lasers auf eine gewünschte Arbeitshöhe von ca. 20 cm bis 365 cm und ist ideal für den Einsatz in beengten Verhältnissen. Inklusive Laser-Plattform mit zwei Gewindeschrauben (1/4" und 5/8"). Tragkraft bis zu 30 kg.



Nutzen Sie diese attraktiven Angebote als Verkaufsanreize für Ihre Kunden in der umsatzstarken Zeit.

LAX 400 Standard-Set jetzt optional mit Linien-Receiver REC 220 Line oder Teleskopstütze LT 30



Fragen Sie den für Sie zuständigen Außendienst-Mitarbeiter nach diesen Sets oder rufen Sie uns direkt an: +49 6346 309-0

KNIPEX-Crimpzangen am Hockenheimring

Mit Zangen zum Schneiden, Abisolieren und Crimpen hat KNIPEX im Sommer zwei studentische Teams bei der Formula Student unterstützt, einem internationalen Rennwagen-Konstruktionswettbewerb unter der Schirmherrschaft des Vereins Deutscher Ingenieure.

Aus Leidenschaft zum Rennsport und um den Austausch zwischen Automobilindustrie und Nachwuchsingenieuren zu forcieren, wurde der Konstruktionswettbewerb 1998 ins Leben gerufen. Jedes Jahr treffen sich über 100 Teams aus aller Welt am Hockenheimring. Ziel des Wettbewerbs ist es, einen einsitzigen Formelrennwagen zu konstruieren und zu produzieren, um sich auf der Formel1-Rennstrecke mit Teams aus der ganzen Welt zu messen.



Der Rennwagen des Teams aus Berlin am Start vor dem Beschleunigungstest.

Beim Bau und bei der Wartung der Rennwagen sind die Studenten auf hochwertige und präzise Zangen angewiesen. „Ich habe bereits eine handwerkliche Ausbildung hinter mir, da ist einem KNIPEX ein Begriff“, begründet Tobias Fiedler vom Team eMotorsports Cologne seine Wahl für KNIPEX. „Die Strecke in Hockenheim ist sehr uneben. Wenn sich durch die Vibration ein Kabel lockert wäre ein Jahr harte Arbeit umsonst. Wir haben verschiedene Zangen ausprobiert, aber bei KNIPEX können wir sicher sein, dass die Crimpverbindung hält.“



Die **KNIPEX PreciForce®** sorgt durch Präzisionseinsätze und entriegelbare Zwangssperre für gleichbleibend hohe Crimpqualität. Durch den Kniehebel erfolgt eine Kraftverstärkung, die ein ermüdungsarmes Arbeiten möglich macht. Eine Zange für den Fachmann, die zuverlässig und präzise arbeitet und darüber hinaus leicht, handlich und robust ist.

Das Team, das einen Rennwagen mit E-Motor konstruiert, hatte sich neben Crimpzangen für Miniaturstecker vor allem die KNIPEX PreciForce® gewünscht, die für ihre gleichbleibend hohe Crimpqualität bekannt ist. „Wir hatten alle acht Versionen der PreciForce® und waren damit eigentlich fast für jede Crimpaufgabe gerüstet.“

Auf dem Hockenheimring werden die Prototypen der Rennwagen in den Bereichen Beschleunigungsverhalten, Kurveneigenschaften, Dauerbelastung, Design und

natürlich Kraftstoffverbrauch in verschiedenen Wettbewerben von einer Jury aus Experten der Motorsport-, Automobil- und Zulieferindustrie getestet und bewertet.

Für das Berliner Team der HTW (Hochschule für Technik und Wirtschaft) Motorsport war die Wahl der Zangenmarke schon in der Konstruktionsphase klar, vor allem die MultiStrip10 von KNIPEX hat es den angehenden Ingenieuren für Fahrzeugtechnik angetan. „Wir haben so viel Zeit gespart, durch diese Zange! Hier muss nichts mehr justiert werden, die Zange passt sich automatisch an Leiter mit verschiedenen Isolationen an – und das für sehr viele verschiedene Durchmesser“, schwärmt Rene Klapputh aus Berlin.



Die automatische Abisolierzange **MultiStrip 10** von KNIPEX isoliert ohne Nachjustieren ein-, mehr- und feindrätige Leiter mit Isolationen im Kapazitätsbereich von 0,03 bis 10 mm² ab. Die robuste und langlebige Zange hat bei optimaler Griffgestaltung eine hervorragende Haptik. Mit dem vertieft liegenden Drahtschneider kann man CU- und Al-Leiter eindrätig bis 6 mm² und mehrdrätig bis 10 mm² schneiden.

Für beide Teams hat das Event am Hockenheimring wichtige Impulse für die weitere Entwicklung ihrer Prototypen gegeben und KNIPEX freut sich, dass auch schon die Entwicklungsingenieure von morgen auf KNIPEX-Zangen schwören.

Zu dem Rennen am Hockenheimring ist ein kleiner Film entstanden. Zu sehen ist er auf unserer Facebook Seite:
www.facebook.com/knipex.de



Der Kameramann bei den Aufnahmen unserer Zangen. Im Hintergrund der Rennwagen der eMotorsports Cologne.

PARAT und STABILA auf www.procato.de

Das neue E-Commerce-Portal PROCATO für Fachhandel, Handwerk und Gewerbe.

Hier fühlen sich Profis zu Hause! PROCATO bietet für Handwerk und Handel eine völlig neue, brancheneigene E-Commerce-Plattform: Denn PROCATO schafft die Verbindung zwischen einem **breiten Profi-Sortiment führender Markenhersteller – darunter PARAT und STABILA** – sowie der persönlichen und individuellen Beratung durch die teilnehmenden Fachhändler.

Die Vorteile für den Handwerker bzw. Einkäufer der Industrie liegen auf der Hand:

Sie können nun auch online beim beratenden Fachhandel einkaufen. Bei PROCATO finden sie die gewohnten Vorteile des Online-Shoppings mit den üblichen Suchfunktionen und Auswahlmöglichkeiten. Neben einem umfassenden Angebot an Profi-Werkzeugen erhalten sie Vorschläge zu passendem Zubehör, ähnlichen Produkten, etc. und können aus den gängigen Bezahlungsweisen auswählen.

Die Vorteile von PROCATO gehen aber weit über das Gewohnte hinaus:

So erhält der Handwerker auf Wunsch auch fachliche Beratung vom Händler seiner Wahl und kann unter vier Lieferoptionen auswählen: Standard- oder Express-Lieferung in die Betriebsstätte, Lieferung auf die Baustelle, oder aber Abholung der Ware beim Fachhändler in der Nähe.

Sie als Händler profitieren gleichermaßen:

Die Vorteile des Online-Shoppings können Sie mit Ihrem Ladengeschäft kombinieren und Ihren Kunden diverse Bestellmöglichkeiten bieten für bequemes Einkaufen rund um die Uhr, auch per Smartphone oder Tablet. Sie profitieren von den umfassenden Produktpräsentationen der teilnehmenden Hersteller.

Auch PARAT und STABILA präsentieren ihr gesamtes Sortiment mit umfassenden Beschreibungen, Bildmaterial und Produktvideos auf PROCATO. Aus diesem Angebot kann jeder teilnehmende Fachhändler sein eigenes Shop-Sortiment zusammenstellen und Preise, Services,

Liefer- und Abholmöglichkeiten festlegen. Und schließlich: Die zentrale Vermarktung und Werbung von PROCATO gibt Ihnen die

Möglichkeit, Kunden auch außerhalb Ihres bisherigen Wirkungskreises zu gewinnen. Mehr Informationen auf www.procato.de



Weitere Informationen finden Sie unter procato.de

Wollen auch Sie dabei sein?
Nehmen Sie Kontakt mit PROCATO auf unter haendler@procato.de

PROCATO
Starke Auswahl. Starker Service.

Laser-Entfernungsmesser LD 220: Messen denkbar einfach



Für alle, die ihre Arbeit genau nehmen und überwiegend im Innenbereich arbeiten.

- Kompakter, einfach zu bedienender Laser mit 4 Basis-Messfunktionen: Länge, Fläche, Volumen und Dauermessung
- Der Laser liefert schnelle Messergebnisse und unterstützt Sie bei der täglichen Arbeit, zum Beispiel bei der Ermittlung des Materialbedarfs

- Gute Ablesbarkeit dank großer Ziffern
- Schlagfestes Gehäuse mit stoßabsorbierendem STABILA Softgrip-Mantel
- Für alle Handwerker, die im Innenbereich arbeiten
- Ausgelegt für Messungen bis 30 m

Echte Profis messen mit STABILA.



WERA Kraftform Kompakt mit Pistole und Ratschenfunktion

Kennen Sie den Kraftform Kompakt 27 RA?

Dieses Werkzeug zählt zu den beliebtesten WERA Werkzeugen bei unseren Anwendern. Es ist, wie der Name schon sagt, kompakt, denn es hat 6 Bits im Griff versteckt. Der Anwender spart Zeit, weil er dank der Ratschenfunktion beim Schrauben nicht immer wieder neu ansetzen muss.

Wir haben uns Folgendes gefragt: Können wir selbst unsere besten Werkzeuge **weiterentwickeln**, um unseren Anwendern das Leben noch **einfacher** zu machen?

Wir haben bei unseren Anwendern recherchiert. Herausgekommen ist der Wunsch nach einem Kompaktwerkzeug, das auch **hohe Drehmomentanforderungen** ohne große Anstrengung überträgt.

Diesen Wunsch haben wir umgesetzt und die Ratschen- sowie Kompaktvorteile des KK 27 RA mit einem



Der Pistolengriff

Pistolengriff kombiniert. Denn ein Pistolengriff unterstützt die Hebelwirkung.

Natürlich verfügt der **Kraftform Kompakt Pistol RA** über die Vorteile unserer bisher verfügbaren Kompaktwerkzeuge mit Ratschenfunktion.

Er hat eine **Feinverzahnung** für geringe Rückholwinkel von nur 8°. Das Umschalten geht kinderleicht vonstatten.

Die Bits können dank **Rapidaptor-Technologie** blitzschnell gewechselt werden.

Also: Wir geben uns nicht mit dem Standard auch unserer eigenen Werkzeuge zufrieden.

Ein Ergebnis haben Sie hier gelesen.



Der Pistolengriff unterstützt die Hebelwirkung.

Neues 2er-Set auch in der BESSEY Aktion

Ganzstahl-Tischzwingen im Doppelpack!

BESSEY bietet ab sofort **die Holzgriff-Ausführung mit 120 mm Spannweite** der im Frühjahr eingeführten Ganzstahl-Tischzwingen auch als vorkonfektioniertes 2er-Set an. Die Produkte lassen sich so ganz einfach direkt in der Lochwand oder auf einer Aktionsleiste präsentieren.

Sprechen Sie Ihre zuständige BESSEY-Vertretung auf den Artikel **GTR12-SET-A** an!

Es lohnt sich, denn Sie erhalten das Set innerhalb unserer Herbst-/ Winter-Aktion zu besonders attraktiven Einkaufskonditionen – für Ihren Erfolg auf ganzer Schiene!



Herbst-/ Winter-Aktion Gültig bis 31.12.2015

Da heißt es zugreifen und sich zum Endjahresgeschäft rüsten – mit Top-Angeboten zu Top-Preisen: **Ganzstahl-Tischzwingen GTR mit Holzgriff als 2er-Set** und GTRH mit Hebelgriff einzeln, Türfutterstreben TU als 6er-Set in praktischer Trage und als 2er-Set, Türfutter-Richtzwingen TFM als 4er-Set, variable Schnellspanner STC, Ganzstahl-Schraubzwingen GZ, Ideal-Scheren D29ASS-2 und D15A sowohl als Set als auch einzeln.

Alle Details zu den Aktionsangeboten, wie Aktionsprospekt und Händler-Einkaufskonditionen, erhalten Sie auf der BESSEY Website im Händler-Login-Bereich. Gedruckte Aktionsprospekte können direkt bei BESSEY angefordert werden.



STABILA Produkte nun auch bei nexmart



Foto: nexmart

Seit 1. Juli 2015 ist STABILA beim Fachhandelsportal nexmart vertreten.

Händler mit nexmart-Anbindung werden hier unterstützt in puncto Bestellung, Recherche, Listung und Beratung. Auch Verfügbarkeiten sowie Preise können abgefragt und auf umfangreiches Bild- plus Datenmaterial zugegriffen werden.

Der Vorteil für Sie als Händler:

Sie können sich schnell und umfassend informieren, Daten vergleichen sowie Produktbeschreibungen und Angebote für Ihre Kunden erstellen. Die Auslösung Ihrer Bestellung erfolgt entweder über nexmart, oder aber – bei Anbindung Ihres Warenwirtschafts-systems an nexmart – auf direktem Weg. Weitere Informationen unter www.nexmart.com

WERA möchte sich bedanken

Unsere Handelspartner kennen das. Von Zeit zu Zeit bedanken wir uns mit einem Geschenk für Ihre **Treue** zu uns. Jetzt haben wir uns was Besonderes ausgedacht.

Da wir bei WERA auf Rock 'n' Roll stehen, möchten wir unseren Handelspartnern eine **WERA Beatbox** schenken, die es in sich hat. Ein unglaublicher Sound kommt aus dieser winzigen Box und sie kann per Kabel und Bluetooth an alle gängigen Abspielgeräte, auch PCs oder Smartphones, angeschlossen werden. **Sprechen Sie Ihren WERA Kontakt bitte auf Details an.**



Jetzt noch größer

Die universell zum Greifen von z. B. Rohren, Verschraubungen und Muttern einsetzbare Rohrzange von KNIPEX ist jetzt auch in einer 560 mm langen 2-Zoll-Version erhältlich.

Sie verfügt dabei über eine Spannweite von bis zu 70 mm, bzw. 2 3/4". Schnell und präzise kann die Öffnungsweite der Zange mit S-Maul direkt am Werkstück per Knopfdruck eingestellt werden. Der Einstellmechanismus rastet so zuverlässig ein, dass ein unbeabsichtigtes Verstellen der Zangenschenkel praktisch ausgeschlossen ist. Zusätzlich verhindert ein integrierter Klemmschutz Quetsch-

verletzungen. Eine spezielle Zahngeometrie sorgt für eine Selbstklemmung der für ihre extreme Robustheit bekannten Zange am Werkstück und damit für kraftsparendes Arbeiten.

Kontakt: Natalie Reinking - n.reinking@knipex.de



„TIME TO ROCK“ in Köln!



Drei Tage lang treffen sich vom 6. bis zum 8. März 2016 die wichtigsten Entscheider, Hersteller und Fachbesucher der Welt, um in den Hallen der Koelnmesse bahnbrechende Innovationen und die spannendsten Trends zu erleben, Kontakte zu pflegen und die Geschäfte des Jahres zu machen.

Die Qfaktor Partner schenken Ihnen gerne eine Eintrittskarte zur Eisenwarenmesse 2016. Melden Sie sich einfach bei einem Ihrer Ansprechpartner von BESSEY, KNIPEX, PARAT, STABILA oder WERA.

Alles PARAT im Händlerbereich!

Über den neuen Online-Händlerbereich erreichen PARAT-Händler uns jetzt noch schneller und noch direkter:

PARAT informiert über neue Aktionen und hält Sie bezüglich neuer Entwicklungen auf dem Laufenden. Highlight: Mit dem speziell entwickelten PDF-Generator können Sie Ihr individuelles Prospektmaterial erstellen. Zudem haben Sie Zugriff auf den Vertriebsshop, in dem Sie PARAT Werbe- und POS-Materialien ansehen und direkt bestellen können.



[www.werkzeugkoffer.paraat.eu/vertrieb](http://www.werkzeugkoffer.parat.eu/vertrieb)
Profitieren Sie über eine Vielzahl an Vorteilen: Registrieren Sie sich noch heute im PARAT-Händlerbereich.

Bitte Zahlen und gewinnen!

Lösen Sie das Sudoku unter Verwendung der Zahlen 1 bis 9. In jeder Zeile, Spalte und in jedem Block dürfen die Ziffern 1 bis 9 nur einmal vorkommen. Addieren Sie pro Farbe die Zahlen. Die Summe notieren Sie im jeweiligen Farbfeld der Lösungszeile. Ihre Lösung übermitteln Sie uns über das Qfaktor Gewinnspiel-Formular auf www.Qfaktor.com

Teilnahmeschluss ist der 27.11.2015

			4			8		
	7			1			2	
	1	9	5					7
			1		4	6	5	
5		4		7				9
		3						
2								5
8								
7	3			6				8

Lösungszeile:



Unter allen Einsendern verlosen wir drei reich gefüllte Werkzeug-Pakete im Verkaufswert von jeweils rund 1.300 Euro. Teilnahmeberechtigt sind alle Qfaktor-Leser. Die Gewinner werden unter allen Einsendungen ausgelost. Ausgeschlossen sind die Mitarbeiter der Unternehmen BESSEY, KNIPEX, PARAT, STABILA und WERA. Der Rechtsweg ist ausgeschlossen.

Impressum

Qfaktor
Ausgabe Herbst 2015

info@Qfaktor.com
www.Qfaktor.com

Qfaktor ist eine Kundenzeitung, die im Auftrag der unten genannten fünf Firmen gedruckt und verschickt wird. Die Kundenzeitung erscheint kostenlos in unregelmäßiger Folge.

Widerspruchsmöglichkeit: Bitte informieren Sie uns, wenn Sie diese Kundenzeitung zukünftig nicht mehr zugeschickt bekommen möchten.

Redaktion:
Hutt & Camen Kommunikations-Design GmbH
Kolpingstraße 17, 59555 Lippstadt / Germany
Roy Albert Hutt (verantwortlicher Redakteur)
Telefon +49 (0)2941-9678-0
Telefax +49 (0)2941-9678-12
E-Mail roy.hutt@huttundcamen.de

Titelbild: © igor kisselev | www.shutterstock.com

Für unverlangt eingesandte Manuskripte, Fotos u. a. keine Haftung. Die Redaktion hat das Recht, Leserbriefe zu kürzen.

Versand durch:
M-P-S GmbH
Kolpingstraße 17, 59555 Lippstadt / Germany
Telefon +49 (0)2941-9678-45
Telefax +49 (0)2941-9678-12

Für weitere Produktinformationen wenden Sie sich bitte direkt an den jeweiligen Partner:

BESSEY Tool GmbH & Co. KG
+49 (0)7142-401-0 | www.bessey.de

KNIPEX-Werk C. Gustav Putsch KG
+49 (0)202-4794-0 | www.knipex.de

PARAT GmbH + Co. KG
+49 (0)8583-29-0 | www.paraat.eu

STABILA Messgeräte Gustav Ullrich GmbH
+49 (0)6346-309-0 | www.stabila.de

Wera Werk Hermann Werner GmbH & Co. KG
+49 (0)202-4045-311 | www.wera.de