

Qfaktor

Die Zeitung für Entscheider



Woran erkennen Sie Qualitäts-Marken?

- ▶ Weltweit anerkannte Innovationskraft ▶ Optimale Funktionalität und Langlebigkeit ▶ Hohe Zuverlässigkeit und Arbeitssicherheit
- ▶ Exzellentes Preis-Leistungs-Verhältnis ▶ Zahllose nationale sowie internationale Patente und Auszeichnungen

Nicht irgendein Werkzeug, sondern das richtige muss es sein ...

Erfahrene Verkäufer wissen:
Die Anforderungen an Werkzeuge sind in jedem Gewerk unterschiedlich. In unserer neuen Beilage erfahren Sie, welche Werkzeuge aus Herstellersicht für ein jeweiliges Gewerk besonders geeignet sind.



Qfaktor Top-Themen

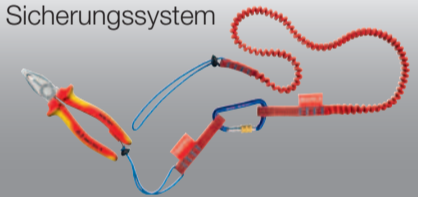
03 → STABILA

Kreuzlinien-Lot-Laser LAX 300 G



03 → KNIPEX

Flexibles Absturz-Sicherungssystem



04 → WERA



05 → BESSEY

Decken- und Montagestütze ST



07 → PARAT



PARAT PARASNAP®



Beraten Sie Ihre Kunden mit Hilfe unserer Produktempfehlungen gewerkespezifisch.

Welche Herausforderung stellt sich dem Handwerker in der täglichen Praxis? Für die Entwicklungsingenieure der Qfaktor Partner ist genau das eine entscheidende Frage. Deshalb verbringen sie viel Zeit mit der Entwicklung von Werkzeugen für einsatzgerechte Lösungen.

Bei Praxistests zeigt sich immer wieder: Die Anforderungen sind je nach Gewerk verschieden. Zum Teil

sind die Unterschiede offensichtlich. Manchmal geht es aber auch um Details: Wann sind die Werkzeuge besonderen Belastungen ausgesetzt? In welcher Haltung arbeitet der Handwerker, wenn er sein Werkzeug benutzt? Welche täglichen Probleme können gelöst werden?

Das Ergebnis dieser Analysen sind Werkzeuge, die speziell auf die jeweiligen Anforderungen der Gewerke zugeschnitten sind. Werkzeuge, die dem Anwender die tägliche Arbeit erleichtern. Profis können mit ihnen

schneller und effizienter arbeiten, so dass sie Zeit und Geld sparen. Damit auch Sie von den Erkenntnissen der Qfaktor Partner profitieren können, erhalten Sie ab sofort eine neue Beilage im Qfaktor. Mit dieser Ausgabe werden Produktempfehlungen für zwei Gewerke vorgestellt. Den Anfang machen SHK Installateure und Metallbauer.

Unser Tipp:
Sammeln Sie die Beilagen, diese sind auch digital erhältlich unter www.qfaktor.com.



Stets die richtige Wahl!

Liebe Leserin, lieber Leser,

anspruchsvolle Arbeitsabläufe, Kleinserien und Sonderanfertigungen gehören im Handwerk zum Tagesgeschäft. Auch neue Materialien und Arbeitstechniken stellen zusätzliche Anforderungen an das Werkzeug und damit an uns Markenhersteller. Unsere Entwickler, Produktmanager und speziell geschulten Anwendungstechniker sind daher permanent vor Ort in Werkstätten oder auf Anwendermessen im Einsatz, um die Werkzeuge genau am Bedarf auszurichten.

Wissensvorsprung schafft Qualitäts-Marken!

Im Dialog mit den Endkunden gelingt es uns Markenherstellern so auch oft den Anforderungen einen Schritt voraus zu sein. So bieten wir fünf Qfaktor-Partner neben bekannten Standardprodukten auch eine reichhaltige Palette an Problemlösern für ganz spezielle Einsatzbereiche unterschiedlichster Gewerke an. Viele Patente bestätigen dabei die Einmaligkeit unserer Qualitäts-Markenprodukte in puncto Innovation und praktischem Gebrauchswert, wie optimale Funktionalität und Langlebigkeit sowie hohe Zuverlässigkeit und Arbeitssicherheit. Hinzu kommt die so wichtige wirtschaft-

liche Komponente: Zeit und damit Geld sparen – durch Einsatz des perfekt auf den Anwendungsfall abgestimmten Werkzeugs.

Zu wissen, was Sie brauchen, steht bei uns am Anfang, nicht am Ende!

Das passende Werkzeug für den jeweiligen Anwendungsfall zu finden, kann sich bei unseren breiten und tiefen Sortimentsangeboten allerdings als schwierig gestalten. Als gemeinsame Maßnahme haben wir deshalb Gewerke definiert und sprechen Ihnen dafür unsere Produktempfehlungen aus. Wir zeigen Ihnen einen Auszug praxisnaher Produktlösungen, die es auf alle Fälle in den jeweiligen Gewerken zu beachten gilt. Ziel aller Qfaktor-Partner ist es damit, Sie stets bei der Suche nach dem geeigneten Werkzeug optimal zu unterstützen.



Eva Albert, Leitung Werbung & Kommunikation der BESSEY Tool GmbH & Co. KG im Namen der Unternehmen BESSEY, KNIPEX, PARAT, STABILA und WERA.

Kommunikation nah am Kunden: Neuer Internetauftritt der PARAT Gruppe

Mit frisch gelaunchter Website präsentiert sich der Kunststoffhersteller PARAT mit Hauptsitz in Neureichenau als internationaler Player. Das klare Design und die funktionale Struktur der neuen Internetpräsenz parat.eu erleichtern die intuitive Navigation und fokussieren den praktischen Nutzen für Kunden und Geschäftspartner.

Mit dem aktuellen Onlinekonzept orientiert sich das Unternehmen an den Bedürfnissen moderner Kommunikation und rückt parallel zur globalen Wachstumsstrategie näher an den Kunden. Neben den bekannten Corporate Design Farben dominieren hochwertige Produktrenderings das Erscheinungsbild. Die Präsentation von Referenzbauteilen im 360-Grad-Viewer bietet Kunden umfassende Informationen.

Die Startseite unterrichtet schnell und übersichtlich zu Kompetenzen, Verfahren und Markt Bereichen. Unter dem Reiter „Unternehmen“ wird das Profil der Gruppe erläutert, außerdem findet sich hier ein Überblick über die Anwendung von Produkten sowie über die Wertschöpfung und

Technologie-Expertise von PARAT. Unter dem Menü-Punkt „Service“ stehen unternehmensspezifische Medien wie Flyer, Kataloge und Presse material bereit.

Kunden unterschiedlicher Branchen werden auf der neuen Website zielgruppengerecht empfangen. Entsprechend ihrer Suchbegriffe gelangen Interessenten auf spezielle Landingpages. Dort steht jeweils ein bestimmtes Thema beziehungsweise Angebot übersichtlich aufbereitet im Mittelpunkt.

Nähere Informationen unter: www.parat.eu



Klar im Design und funktional in der Struktur die neue Website www.parat.eu

Die Red Bull Racing Tool Sets

Der Formel 1 Rennstall Red Bull Racing hat seit seiner ersten Saison 2006 schon je 4 mal die Fahrer-WM und die Konstrukteurs-WM gewonnen. In 2016 war das Team mit zwei selbstbewussten jungen Fahrern insgesamt 16mal auf dem Treppchen und hat alteingesessene Rennställe mal wieder hinter sich gelassen.



Anders denken.

Wie gelingt dieser Erfolg: Standards und altbewährtes Denken werden bei Red Bull Racing immer wieder in Frage gestellt ... und hier entsteht die Verbindung zu WERA.

Auch WERA stellt Standards immer wieder in Frage und gibt sich mit Altbewährtem nicht zufrieden. Red Bull Racing und WERA haben bei ihren Fans ein rebellisches Image und lieben es, dieses Image auszuleben.

Fans begeistern.

Anders sein schärft das Profil einer Marke. Die jungen und hochtalentierten Fahrer von Red Bull Racing kämpfen leidenschaftlich gegen alteingesessene Rennställe und gewinnen damit viele Freunde.

5 Red Bull Racing Lizenzprodukte sind am Start: Zyklop Speed Set / Schraubendrehersatz / Kraftform Kompakt 60 / Kraftform Kompakt 20 / Tool-Check PLUS

Und die Tool Rebels von WERA glauben nicht, dass Werkzeuge irgendwann zu Ende erfunden sind. Daher gibt es bei beiden Marken immer wieder neue Ideen und neue Erfolge. Daher gibt es ab sofort Red Bull Racing Werkzeuge für Motorsportfans mit höchsten Ansprüchen: **Die Red Bull Racing Tool Sets – made by WERA.**

Handelspartner mit Verkaufsfläche können sich mit dem **Stand- oder Theken-Display** Motorsport Feeling ins Geschäft holen.

www.Qfaktor.com

Unser Download Archiv



Sie möchten den Qfaktor auch in digitaler Form nutzen? Dann schauen Sie doch

einfach in unserem Online Download Archiv nach. Übersichtlich und kompakt erhalten Sie hier alle erschienenen Qfaktor-Ausgaben als PDF-Dokument.

Neue STABILA GREENBEAM Technologie im Kreuzlinien-Lot-Laser LAX 300 G

Grüne Laserlinien für optimale Sichtbarkeit bei hellen Lichtverhältnissen im Innenbereich.

Den LAX 300 G bis ins Detail genau kennen: Für alle Profis, die auf präzise und optimal sichtbare Laserlinien setzen, ist der LAX 300 G der ideale Partner im Innenausbau.

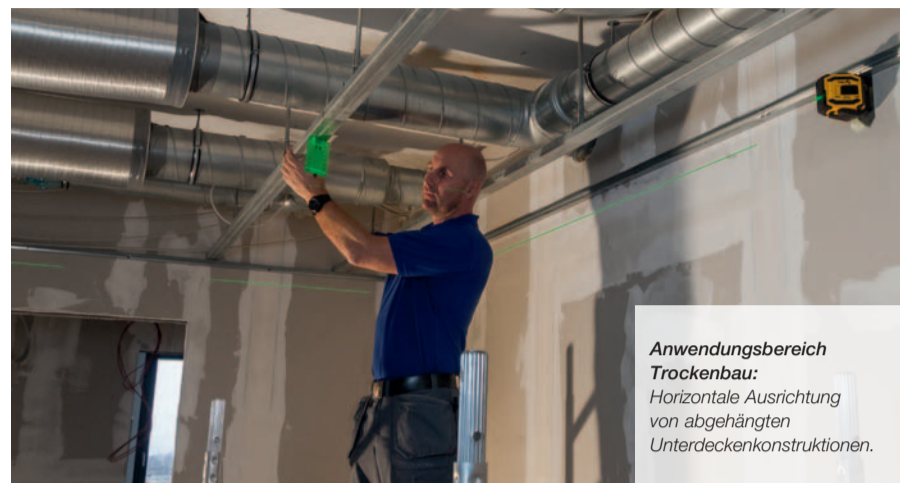
Die innovative STABILA GREENBEAM Technologie steht für gestochen scharfe, extrem helle und lange Laserlinien, mit denen Sie noch effizienter und produktiver arbeiten können. Lot- und Nivellierarbeiten können gleichzeitig an Boden, Wand und Decke vorgenommen werden – das macht den Laser zu einem Allroundtalent mit zahlreichen Einsatzgebieten.

Erhältlich ist der LAX 300 G im 4-teiligem Set, bestehend aus:
1 x Selbstnivellierender Kreuzlinien-Lot-Laser LAX 300 G, 1 x Zielplatte, 1 x Wandhalterung, 1 x Gürteltasche, 3 x AA 1,5 V Batterien.

Einsatzgebiete:

- Im **Trockenbau:** Abhängen von Decken, Positionieren von Zwischen- und Trennwänden.
- Bei **Elektroinstallationsarbeiten:** Montage von Kabelkanälen.
- Bei **Fliesenarbeiten:** Anlegen eines Fliesenspiegels.
- Im **Fensterbau:** Ausnivellieren der Fensterhöhe.
- Bei **Schreiner- und Tischlerarbeiten:** Ausrichten von Arbeitsplatten, Aufbau von Küchenschränken.

NEU



Anwendungsbereich Trockenbau:
Horizontale Ausrichtung von abgehängten Unterdeckenkonstruktionen.



Anwendungsbereich Fliesenarbeiten:
Arbeiten direkt auf dem Laserstrahl. Rundum schnell und sicher: Keine Mess- und Übertragungsfehler.

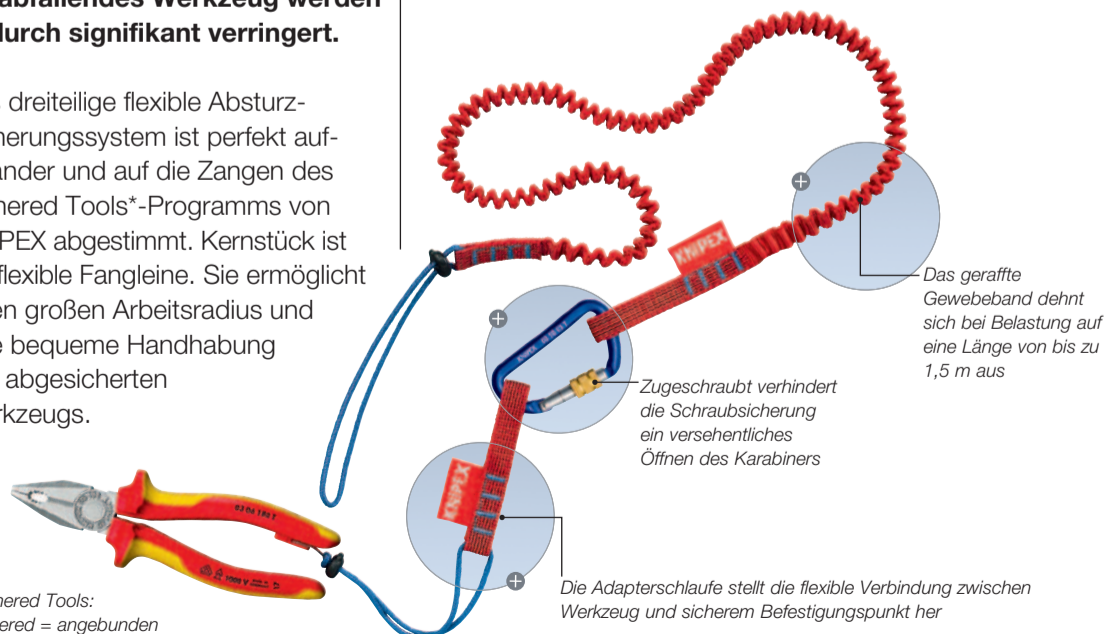
Das neue Werkzeug-Sicherungssystem von KNIPEX. Jetzt auch für VDE-geprüfte Zangen.

Arbeiten in Höhen sind mit einem größeren Risiko verbunden. Daher bietet KNIPEX für das hauseigene Tethered Tools* Zangenprogramm jetzt ein flexibles Absturz-Sicherungssystem an. Das System ist vom Hochbau bis zum Industrieklettern vielfältig einsetzbar. Gefahren durch herabfallendes Werkzeug werden dadurch signifikant verringert.

Das dreiteilige flexible Absturz-Sicherungssystem ist perfekt aufeinander und auf die Zangen des Tethered Tools*-Programms von KNIPEX abgestimmt. Kernstück ist die flexible Fangleine. Sie ermöglicht einen großen Arbeitsradius und eine bequeme Handhabung des abgesicherten Werkzeugs.

Die Adapterschleife sorgt vor allem für den abgesicherten, schnellen und unproblematischen Wechsel des Werkzeugs von der Werkzeugtasche zur Fangleine. Die Schleife aus vernähtem Flachgurt und Kordel kann direkt an Handgelenk, Gürtel oder Kletterausrüstung befestigt werden. Der robuste und leichte

Materialkarabiner aus Aluminium komplettiert das Set. Um dem Anwender viele Befestigungsvarianten zu ermöglichen, sind alle Teile auch einzeln erhältlich.



* Tethered Tools:
tethered = angebunden



Doppelt sicheres Arbeiten: VDE-geprüftes Werkzeug mit Absturz-Sicherung

Zusätzlich zu dem bereits vorhandenen Tethered Tools* Sortiment bietet KNIPEX nun 16 verschiedene VDE-Zangen entsprechend DIN EN/IEC 60900 auch mit Absturzsicherung an. Diese sind mit einer sehr stabilen, fest mit der Griffhülle verschweißten Befestigungsöse versehen. Mit dem separat erhältlichen Absturz-Sicherungssystem wird das Werkzeug zuverlässig gesichert, ohne dass das Einfluss auf die Anwendung der Zange hat.

Kontakt: Natalie Reinking | n.reinking@knipex.de
Tel.: +49 (0)202 4794-151

WERA 2go – Ein kleiner Schritt für WERA Werkzeug. Ein großer Schritt im Trend der Zeit.



Wofür braucht man eigentlich Vlies?

Vielleicht hat sich mancher Anwender schon gefragt, welchen Zweck die Vlieszonen an den WERA Taschen und Boxen haben. Nur zum Ankletten von Werkzeugsätzen an Wänden und Werkstattwagen? Oder gibt es da vielleicht noch mehr ...?

Eine neue mobile Heimat.

WERA hat es sich zur Aufgabe gemacht, seinen textilen Boxen und Taschen eine mobile Heimat geben. Denn immer mehr Anwender sind mit ihren Werkzeugen häufig unterwegs und plagen sich dabei mit zuviel Gewicht. Es wurde nach einer Idee gesucht, die die Hände beim Laufen frei lässt und mit der man Werkzeuge je nach Bedarf kinderleicht an- und abdocken kann. Ohne mühsames Sortieren einzelner Werkzeuge, die vor dem Weg zur Arbeit ein- oder ausgepackt werden müssen.

Die Lösung ist einfach. Man muss nur auf die Idee kommen:



4 Module sorgen für einfaches

- Einpacken
- Auspacken
- Reinpacken und
- Dranpacken

WERA 2go 1: Der Dranpacker

Der superleichte und mobile Werkzeug-Träger für alle WERA Werkzeugsätze mit rückseitigem Vlies. Die Hände bleiben dank des bequemen und verstellbaren Tragegurts frei.



WERA 2go 1: Der Dranpacker

WERA 2go 2: Der Dran- und Drinpacker

Die innen und außen liegenden Klettzonen sorgen für extrem hohe Raumausnutzung. Dadurch passt sehr viel Werkzeug in und an den Container.



WERA 2go 2: Der Dran- und Drinpacker

WERA 2go 3: Der Drinpacker

Die kompakte Werkzeug-Box kann mit Werkzeug und Ersatzteilen befüllt werden. Auch zum Andocken an WERA 2go Module gemacht.



WERA 2go 3: Der Drinpacker

WERA 2go 4: Der Köcher

Der Köcher hat eine individuell einstellbare Raumeinteilung für Schraubendreher und weitere Werkzeuge. Er kann auch an den Werkzeug-Träger WERA 2go 1 angedockt werden und er ist im

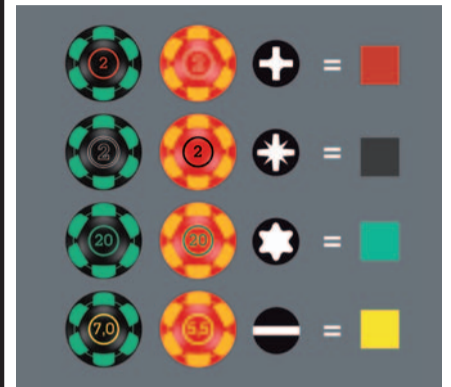


Werkzeugcontainer WERA 2go 2 enthalten. Auch gefüllt mit Schraubendrehern erhältlich.

WERA 2go 4: Der Köcher

Alle Module verfügen über eine **hohe Schnitt- und Stichresistenz** und einen sehr guten **Schutz vor Beschädigungen und Nässe**. WERA 2go ist ein **wahres Raumwunder**. Die Module wirken klein, doch es passt unglaublich viel unterschiedliches Werkzeug rein und dran. Nicht benötigte Werkzeugsätze werden einfach abgenommen.

Schraubendreher mit Take it easy Werkzeugfinder



Wer denkt, dass selbst bei Schraubendrehern nichts mehr verbessert werden kann, liegt daneben: WERA überträgt seine **Take it easy Werkzeug-Finder Idee nun auch auf zwei neue Schraubendreher-Sets**.

Mit Farbkopf.

Die farbige Kopf-Kennzeichnung nach Profilen **erleichtert die Suche** nach dem passenden Abtrieb. So steht beispielsweise die Farbe Rot für den Philipps- bzw. PH-Abtrieb. Die eigentliche Größenangabe hat den größtmöglichen Durchmesser und sorgt für eine **einfache Unterscheidbarkeit** innerhalb der Profile. Einfacher geht's wohl kaum.

Im „Erdbeerkorbchen“.

Los geht's mit zwei Sets: **Kraftform 2go 100 und Kraftform 2go 300**. Der Bezug zum neuen WERA 2go Werkzeugtransportsystem wird durch den Namen Kraftform 2go sofort klar. Die beiden Sets stecken im **neuartigen Werkzeug-Köcher WERA 2go 4**.



Kraftform 2go 100 und 300 im formstabilen Köcher

Der Köcher ist **formstabil** und steht sicher im Regal. Andererseits erhöht er den Wunsch nach Mobilität. Der Take it easy Werkzeug-Finder ist bereits seit 2016 erfolgreich im Einsatz: Bei Bits, bei Kompaktwerkzeugen, beim Maulschlüssel Joker, bei Winkelschlüsseln, bei Nüssen und bei Bit-Nüssen ... Fortsetzung nicht ausgeschlossen.

WERA 2go 2: Der Dran- und Drinpacker

Zusätzlich benötigte Werkzeuge werden einfach drangeklettet oder eingesteckt. Alles ist **übersichtlich und gut sortiert**.

Und die **Hände bleiben** frei für vielleicht angenehmere Dinge als Werkzeug.



Decken- und Montagestütze ST

Sowohl die einfache Transportmöglichkeit als auch die flexible Anpassungsfähigkeit machen die neue Decken- und Montagestütze von BESSEY zum unverzichtbaren Helfer bei Trockenbauarbeiten. Durch ihre stabile Konstruktion ermöglicht sie nicht nur das sichere Fixieren verschiedenster Baumaterialien an der Decke sondern hält auch Folien als Staubschutzwand sicher fest.

Flexibel im Einsatz

Sie ermöglicht das Positionieren und Halten z. B. von Gipskarton, Holzbrettern, Paneelen, Dachlatten, Metallleisten, Folien und Lampenkörpern. Selbst an Dachschrägen kann die Stütze zum Einsatz kommen:

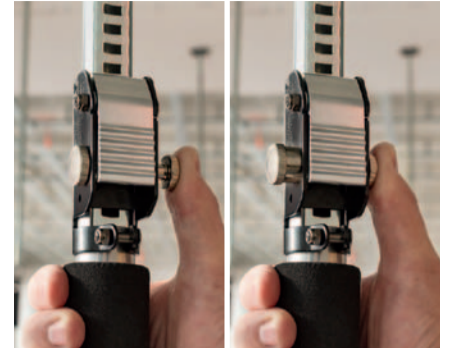
- durch stabile Stahlrohr-Konstruktion in drei Größen – teleskopierbar auf bis zu 2,90 m.
- durch 8,5 x 6,5 cm große Auflageplatten mit einem Schwenkbereich von -45° bis +45°.



Einfach in der Handhabung

Die Stütze kann schnell zum Einsatz kommen:

- durch die Fixierung in nur zwei Schritten: Die grobe Voreinstellung erfolgt mit Hilfe des teleskopier- und schnell arretierbaren Innenrohrs. Das finale Festspannen gelingt durch Drehen der Stütze am Schaumstoffgriff.



Zur Entriegelung muss der Sicherungstift von rechts nach links geschoben werden.

Sicher im Halt

Belastbar und rutschsicher garantiert die Stütze einen sicheren Halt auch bei empfindlichen Oberflächen:

- durch spezielle Stahlrohre für bis zu maximal 60 kg Tragfähigkeit.
- durch zusätzliche Verriegelung der Lösetaste.
- durch gummierte Kontaktflächen oben und unten.



Die neue App STABILA Measures ist da: mit neuem Design und neuen Funktionen

Ab Februar 2017 steht die komplett überarbeitete App STABILA Measures zur Verfügung.

Eine praktische Anwendung für alle Profis, die mobile Endgeräte auf der Baustelle nutzen. Die App bietet eine intuitive Benutzeroberfläche im **frischen Design** und **viele neue Funktionen**:

- Übersichtsmenü der Projekte
- Benennung der Projekte
- PDF-Import
- Bilderimport aus der Galerie
- Landscape- und Portraitmodus
- Zeichnen gerader Linien
- Zoomen in Projekten
- Lupenfunktion beim Verschieben der Linienendpunkte

Übertragen Sie **kabellos** Ihre Messwerte **vom Laser auf ihr mobiles Endgerät** – in Skizzen, Baupläne oder Fotos. So können Sie direkt vor



Schnell und exakt Werte bestimmen und direkt dokumentieren



Ort alles dokumentieren und über Ihr Smartphone an das Team kommunizieren. Die mobile Anwendung ist dank der Bluetooth® Smart-Technologie 4.0 **kompatibel mit den Laser-Entfernungsmessern LD 250 BT und LD 520.**



Die App STABILA Measures können Sie kostenlos für iOS und Android herunterladen.

KNIPEX StriX – Schneiden und Abisolieren ohne Werkzeugwechsel

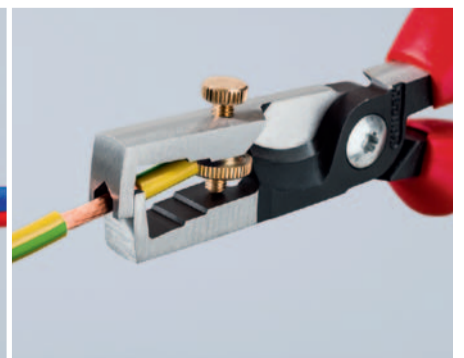
Die neue KNIPEX StriX vereint zwei Zangenfunktionen in einem Werkzeug. Die integrierte Kabelschere schneidet Kupfer- und Aluminium-Kabel. Mit derselben Zange können im nächsten Schritt Isolierungen sicher entfernt werden.

Mit dieser kombinierten Zange macht KNIPEX Arbeiten im Elektrobereich bequemer, leichter und schneller. Mit der induktiv gehärteten Scherschneide mit Präzisionsschliff schneidet die Kabelschere Kupferkabel bis zu einem Durchmesser von 15 mm glatt, sauber und quetschfrei. Die flexibel einstellbaren Abisoliermesser ermöglichen einen breiten Einsatzbereich dieser Zange. Sie

werden mit Hilfe einer Rändelschraube auf die benötigte Einschnidtiefe eingestellt und mit einer Kontermutter gesichert. Ein-, mehr- und feindrähtige Adern bis zu einem Durchmesser von 5 mm lassen sich so zuverlässig und leicht abisolieren.

Eine optische Orientierungshilfe auf der Innenseite der Backen erleichtert das wiederholgenaue Abisolieren der gängigen Längen von 11 mm und 16 mm. Durch den sehr schlanken Kopf der Zange können Drähte und Litzen auch unter beengten Verhältnissen, zum Beispiel in mehrfach belegten Unterputzdosen, gut erreicht und abisoliert werden.

Kontakt: Natalie Reinking | n.reinking@knipex.de
Tel.: +49 (0)202 4794-151



Schneiden und Abisolieren mit einem Werkzeug.

Weitere Adaptergrößen für Werkbänke

Als Spezialist für manuelle Spannwerkzeuge bietet BESSEY auch Lösungen zum Fixieren von Werkstücken auf Werkbänken mit Lochsystem. So lassen sich Bohr-, Fräs-, Hobel- oder Schleifarbeiten bestens meistern.

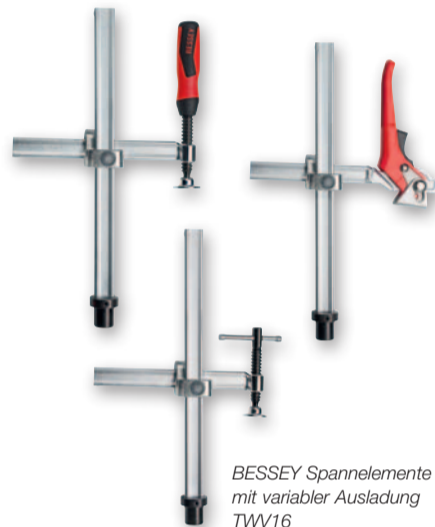
Positionsgenau und sicher
BESSEY bietet für unterschiedliche Ansprüche passende Spannelemente:

- durch **2 Ausladungsvarianten:** entweder mit stufenlos variabler (TWW) oder fixer Ausladung (TW).
- durch **3 Griffversionen:** mit 2-Komponenten-Kunststoffgriff sowie Knebelgriff – jeweils mit leichtgängiger Trapezgewindestpindel und werkzeuglos wechselbarer Druckplatte – und Hebelgriff mit Rastmechanismus für dosiertes, schnelles und vibrationsreiches Spannen.



Einfach und schnell einsetzbar
Mit wenigen Handgriffen lassen sich BESSEY Spannelemente der Serie **TWV16 und TW16** auf allen gängigen Werkbänken einsetzen:

- durch die Verbindung mit dem **Werkbank-Adapter TW16AW** – erhältlich in 4 Größen passend für 19 mm (TW16AW19), 20 mm (TW16AW20), 25,4 mm (TW16AW25) und 30 mm (TW16AW30) Lochdurchmesser.
- durch wechselbaren Steckbolzen am Adapter zur Nutzung weiterer Lochsysteme.



Robust und verschleißfest
Die bewährten BESSEY Ganzstahl-Zwingenlösungen standen bei der Entwicklung der Spannelemente Pate und garantieren ein formstabiles und verwindungsarmes Werkzeug:

- durch die einzigartige **BESSEY Stahl-Qualität**, die sowohl in der optimierten Profilform als auch in der leichtgängigen Spindel steckt.
- durch den besonders **verschleißfesten Exzenter beim Hebelgriff**.



Neue Webseite mit interaktivem STABILA Werbeartikelkatalog

Entdecken Sie, wie Profi-Messwerkzeuge zu überzeugenden Werbeartikeln werden.

Die besten Geschenke sind die, über die man sich jeden Tag aufs Neue freut. Die Messwerkzeuge von STABILA sind deshalb ein ideales Geschenk für jedermann. Denn mit einem **einsetzorientierten, durchdachten Werkzeug** macht die Arbeit einfach mehr Spaß – und das jeden Tag. Für Messwerkzeuge gibt es aber auch **viele kreative Einsatzmöglichkeiten**. Bei den Maßstäben z. B. können nicht nur die Seitenflächen **individuell bedruckt** werden, sondern **auch die Skalenseite**.

So wird aus dem altbekannten **Maßstab** ein **einzigartiges Geschenk** – eine Kindermesslatte zum Beispiel, ein Pflanzmeter oder sogar eine Platzkarte für eine Veranstaltung. Ob Sie einen Profi beschenken möchten oder einen Laien, ob Sie sich für ein **Taschenbandmaß** entscheiden oder für eine **Wasserwaage**: Ihrer Kreativität sind keine Grenzen gesetzt.



www.stabila-promotion.com

Fest steht dabei immer:

Alle STABILA Messgeräte haben einen hohen praktischen Nutzwert, der über Jahre und sogar Jahrzehnte erhalten bleibt. Und so lange Ihre Kunden die Werkzeuge verwenden, entfalten sie auch ihre Werbewirkung.

Überzeugen Sie sich selbst und schauen Sie in den neuen **interaktiven Onlinekatalog**. Dieser bringt Sie mit wenigen Klicks zum gewünschten Produkt. Erfahren Sie mehr über die hochwertige Drucktechnik. Anregende Druckbeispiele zeigen, wie Sie zu einer kreativen Umsetzung Ihrer Ideen kommen.

Überlegene Schnittleistung – geringer Krafteinsatz

Mit dem neuen Ratschenschneider von KNIPEX können Freileitungsseile mit Stahlkern (ACSR Cable = Aluminium Conductor Steel Reinforced) bis zu einem Durchmesser von 32 mm durchtrennt werden.

Die sehr hohe Übersetzung sorgt für einen leichten und präzisen Schnitt im Ein- und Zweihandbetrieb.

Über einen Zweigang-Zahnkranz-antrieb schneidet ein beidseitig geführtes Messer mittels eines Ratschenmechanismus nach und nach durch den Aluminiumleiter und den Stahlkern des Leiterseils.

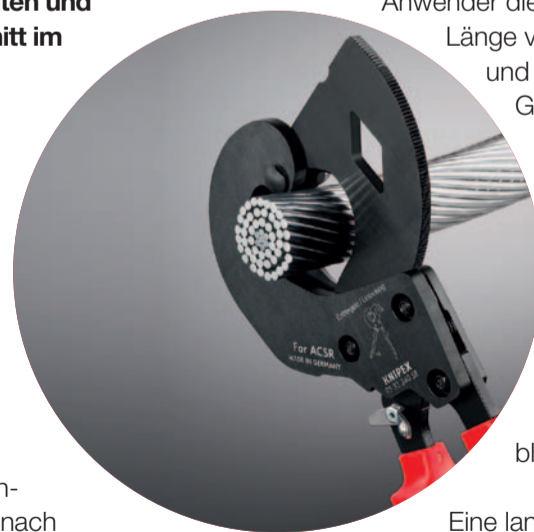
Die Standfläche ermöglicht ein Auflegen beim Schneiden. Die induktiv gehärtete Schneidkante mit Spezial-

schliff, schneidet beide Materialien in einem Arbeitsgang; das mehrdrähtige Freileitungsseil fächert dabei nicht auf. Durch die hohe Übersetzung reduziert sich der Krafteinsatz auch bei dicken Leiterseilen auf ein erstaunlich geringes Maß. Bei Transport und im Einsatz kommen dem

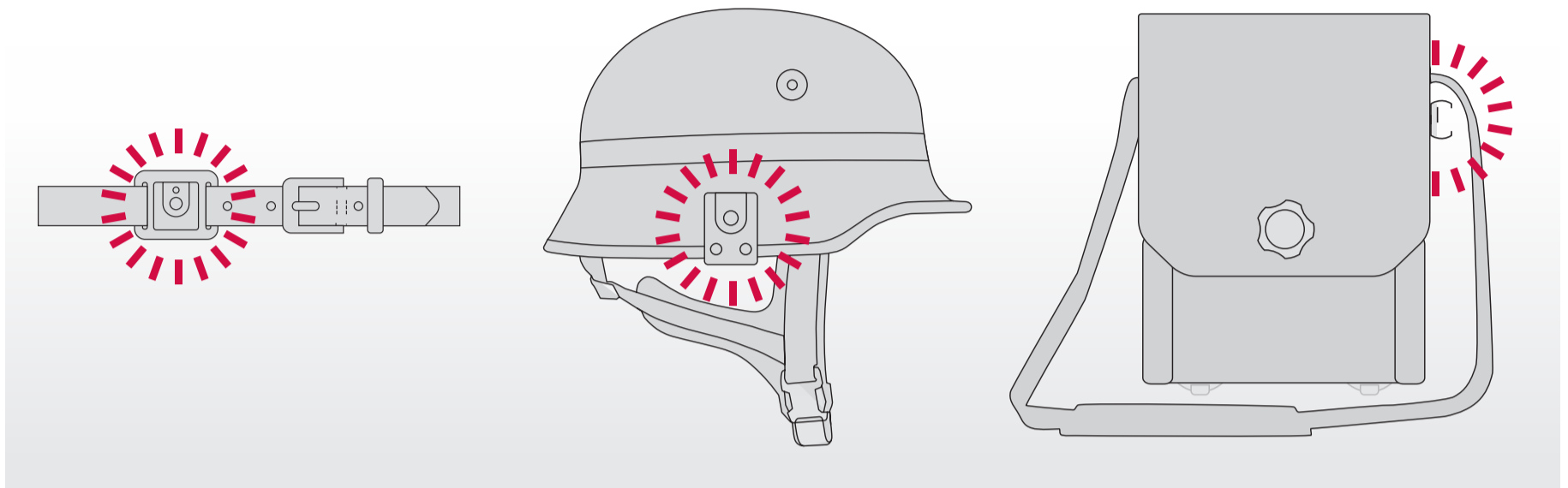
Anwender die kompakte Länge von 340 mm und das geringe Gewicht von 1.300 Gramm zugute. Der Verriegelungsmechanismus sorgt dafür, dass die Griffe beim Transport geschlossen bleiben.

Eine lange Lebensdauer garantiert die Fertigung aus mehrstufig ölgehärtetem Spezial-Werkzeugstahl und die Möglichkeit, alle Verschleißteile im Bedarfsfall auszuwechseln zu können.

Kontakt: Natalie Reinking | n.reinking@knipex.de
Tel.: +49 (0)202 4794-151



Die Innovation – PARAT PARASNAP® Lampenhaltersystem revolutioniert!



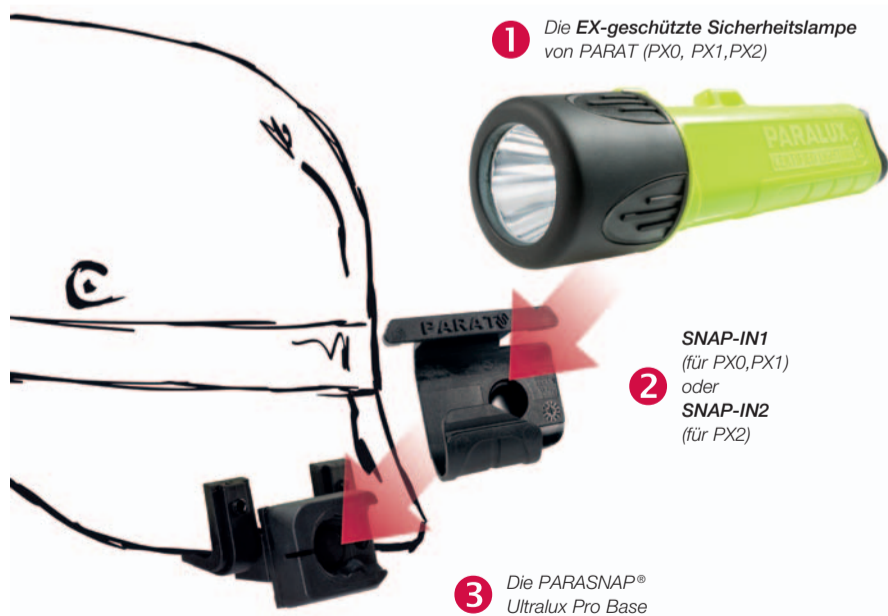
So lässt sich das patentierte System vielseitig einsetzen: In gewohnter Weise an Einsatzhelmen und am Gürtel. Und jetzt neu – auch an der PARAT Premium Werkzeugtasche und als PARASNAP® Strap für Bauhelme.

**Einzigartig, anziehend.
Einfach funktional!**

Das PARASNAP® Lampenhaltersystem überzeugt seit geraumer Zeit durch die **unschlagbare Kombination aus magnetischer Verbindung mit mechanischer Arretierung**. Das einzigartige Befestigungssystem bestehend aus einer **Base** und dem **SNAP-IN**, findet Einsatz bei Feuerwehren, Rettungsdiensten, Polizei und vielen weiteren Gewerken. PARAT hat nun das bewährte Lampenhaltersystem unter strenger Einhaltung von DIN Normen weiterentwickelt und revolutioniert.

Der **PARASNAP® Ultralux Pro** ist ab sofort **DIN EN 443:2008 DGUV zertifiziert** und somit **auch für den Einsatz in extremen Situationen** geeignet. Er sitzt sicher am Helm, hält die Sicherheitslampe fest und liefert dank einer feinen Gelenkrastung den benötigten Lichteinfall im gewünschten Winkel. Hochwertige Verarbeitung strapazierfähiger Materialien machen den PARASNAP® zudem nahezu unverwundlich.

Drei Komponenten bilden das perfekte, zulässige Trio um den Einsatz in extremen Situationen durch zertifiziertes Licht mit System von PARAT zu erleichtern.



Mit sicherem Licht durch jeden Einsatz, dank des neuen, nach **DGUV DIN EN 443:2008 zertifizierten Helmhaltersystems PARASNAP® Ultralux Pro** von PARAT.



Mit dem **PARASNAP® Strap** können Sicherheitslampen an Bauhelmen fixiert werden, um beispielsweise Arbeitsbereiche und Wege ausleuchten zu können. Der PARASNAP® Strap dient dabei als **Basis des patentierten PARASNAP® Lampenhaltersystems** von PARAT.

Er besteht aus einem gummiartigem Befestigungsband und der Base zum Einrasten der Sicherheitslampe. Der Strap wird durch einfaches Überziehen des elastischen Befestigungsbandes direkt am Helm fixiert. Eine rutschfeste Beschichtung an der Innenseite des Befestigungsbandes, gibt dem Strap zusätzlich einen sicheren Halt auf dem Helm.

PARACURV® Multifunctional
Robuste Werkzeugtasche mit Special-Feature überzeugt als Stauraumwunder mit integriertem Lampenhaltersystem. Dank dieser multifunktionalen Tasche können nicht nur Werkzeuge bequem in gewohnter PARAT Ordnung transportiert und gelagert werden, sondern auch Arbeitsbereiche ideal ausgeleuchtet werden.



STABILA Katalog „DIE PRODUKTE“



Der Katalog erscheint in den Sprachen Deutsch, Englisch, Französisch, Spanisch, Russisch und neu auch in Italienisch.

132 Seiten voller frisch gedruckter Informationen.

Der STABILA Katalog „Die Produkte“ mit allen neuen Produkten steht ab sofort für alle unsere Handelspartner zur Verfügung.

Die wesentlichen Merkmale dieser Informationsbroschüre für den Profi:

- Einfache Orientierung über Inhaltsverzeichnis und Index
- Produkt-Übersichtsseiten bei den zentralen Produktgruppen Wasserwaagen, elektronische Messwerkzeuge, Lasergeräte
- Ausführliche Produktbeschreibungen und Anwendungsempfehlungen
- Zahlreiche Anwendungsbilder
- Produktempfehlung bei Laser-Nivelliergeräten

Neues BESSEY Scherendisplay

BESSEY bietet Ihnen jetzt ein weiteres Display zur individuellen Bestückung von ERDI-Blehscheren an.

Wie bereits das DVK kann auch das neue kleinere Drahtdisplay DVK2 auf der Theke platziert oder in eine Lochwand eingehängt werden.

Es kann mit **10 Handblehscheren** bestückt werden und verfügt über Aufkleber sowie ein beidseitig bedrucktes Werbeschild. Die eine Seite **eignet sich zur Auslobung der neuesten Idealschere D39ASS** und die andere Seite zur Präsentation **anderer Blehscheren.**



▲ DVK, unbestückt, für 42 Blehscheren, 500 (B) x 250 (T) x 180/350 (H) mm

JETZT NEU: ▶ DVK2, unbestückt, für 10 Blehscheren, 190 (B) x 275 (T) x 255/340 (H) mm



Kompakte Schellenzangen



Für enge Motorräume: Schlauch- und Federband-schellen-Zangen jetzt in kompakter 180 mm Länge

Die 250 mm langen Schellenzangen von KNIPEX bekommen Nachwuchs. Die 70 mm kürzeren Versionen sind noch schlanker für eine noch bessere Zugänglichkeit. Wie bei den großen Schwestern sorgen drehbare Greifeinsätze, hohe Hebelübersetzung und eine kompakte Bauform für komfortables leichtes Montieren und Demontieren der unterschiedlichsten Schellentypen.

Kontakt: Natalie Reinking | n.reinking@knipex.de
Tel.: +49 (0)202 4794-151

BESSEY-Messe Termine

Ganz gleich ob klassische Zwingen, Blehscheren oder Sonderlösungen für spezielle Arbeitsaufgaben – BESSEY hält für jeden Handwerker das passende Spann- und Schneidwerkzeug bereit. Deshalb präsentieren wir unsere Qualitätswerkzeuge auch in diesem Jahr wieder **auf zwei wichtigen Leitmesse der Branche: im Frühjahr auf der LIGNA in Hannover und im Herbst auf der SCHWEISSEN & SCHNEIDEN in Düsseldorf.**

LIGNA

22. – 26.
Mai 2017
Halle 013,
Stand B42

SCHWEISSEN & SCHNEIDEN

25. – 29.
September 2017
Halle 12,
Stand B42

Merken Sie sich also schon heute beiden Messe-Highlights vor und besuchen Sie uns auf unserem Messestand. Wir freuen uns auf Ihren Besuch!

Bitte Zahlen und gewinnen!

Lösen Sie das Sudoku unter Verwendung der Zahlen 1 bis 9. In jeder Zeile, Spalte und in jedem Block dürfen die Ziffern 1 bis 9 nur einmal vorkommen. Addieren Sie pro Farbe die Zahlen. Die Summe notieren Sie im jeweiligen Farbfeld der Lösungszeile. Ihre Lösung übermitteln Sie uns über das Qfaktor Gewinnspiel-Formular auf www.Qfaktor.com

Teilnahmeschluss ist der 27.04.2017

				6	2	9		
7		3				8	2	4
		5						
	4		6					7
	8				4		5	
3				2				6
	2	6		8			4	
			3			1	7	2

Lösungszeile:



Unter allen Einsendern verlosen wir drei reich gefüllte Werkzeug-Pakete im Verkaufswert von jeweils rund 1.300 Euro. Teilnahmeberechtigt sind alle Qfaktor-Leser. Die Gewinner werden unter allen Einsendungen ausgelost. Ausgeschlossen sind die Mitarbeiter der Unternehmen BESSEY, KNIPEX, PARAT, STABILA und WERA. Der Rechtsweg ist ausgeschlossen.

Impressum

Qfaktor
Ausgabe Frühjahr 2017

info@Qfaktor.com
www.Qfaktor.com

Qfaktor ist eine Kundenzeitung, die im Auftrag der unten genannten fünf Firmen gedruckt und verschickt wird. Die Kundenzeitung erscheint kostenlos in unregelmäßiger Folge.

Widerspruchsmöglichkeit: Bitte informieren Sie uns, wenn Sie diese Kundenzeitung zukünftig nicht mehr zugeschickt bekommen möchten.

Redaktion:
Hutt & Camen Kommunikations-Design GmbH
Kolpingstraße 17, 59555 Lippstadt / Germany
Roy Albert Hutt (verantwortlicher Redakteur)
Telefon +49 (0)2941-9678-0
Telefax +49 (0)2941-9678-12
E-Mail roy.hutt@huttundcamen.de

Für unverlangt eingesandte Manuskripte, Fotos u. a. keine Haftung. Die Redaktion hat das Recht, Leserbriefe zu kürzen.

Versand durch:
M-P-S GmbH
Kolpingstraße 17, 59555 Lippstadt / Germany
Telefon +49 (0)2941-9678-45
Telefax +49 (0)2941-9678-12

Für weitere Produktinformationen wenden Sie sich bitte direkt an den jeweiligen Partner:

BESSEY Tool GmbH & Co. KG
+49 (0)7142-401-0 | www.bessey.de

KNIPEX-Werk C. Gustav Putsch KG
+49 (0)202-4794-0 | www.knipex.de

PARAT GmbH + Co. KG
+49 (0)8583-29-0 | www.parat.eu

STABILA Messgeräte Gustav Ullrich GmbH
+49 (0)6346-309-0 | www.stabila.de

Wera Werk Hermann Werner GmbH & Co. KG
+49 (0)202-4045-311 | www.wera.de