

Qfaktor

Die Zeitung für Entscheider



Woran erkennen Sie Qualitäts-Marken?

- ▶ Weltweit anerkannte Innovationskraft
- ▶ Optimale Funktionalität und Langlebigkeit
- ▶ Hohe Zuverlässigkeit und Arbeitssicherheit
- ▶ Exzellentes Preis-Leistungs-Verhältnis
- ▶ Zahllose nationale sowie internationale Patente und Auszeichnungen

Webshop-Trends 2018: Die Chancen des Onlinehandels für sich nutzen



Die Titelstory ist dieses Mal ein Gastbeitrag eines unabhängigen Fachjournalisten. Vielleicht finden auch Sie hier Ideen und Anregungen für Ihr Geschäft? Wir freuen uns über Ihre Meinung, Anregung oder kritische Diskussionsbeiträge.

Für die Einen ist Handel im Internet eine unliebsame Konkurrenz, für die Anderen ein willkommener neuer Absatzkanal, der dem eigenen Geschäft den nötigen Rückenwind verleiht. Doch gerade im schnelllebigen E-Commerce-Geschäft sollten Sie aktuelle Trends kennen – und die herausgreifen, die zu Ihrem Geschäftsmodell passen.

Mehr als 60 Mrd. Euro Umsatz machte der deutsche Onlinehandel im vergangenen Jahr laut dem E-Commerce-Handelsverband bevh. Über besonders hohe Zuwächse konnten sich dabei Versender mit einem Hintergrund im stationären Handel freuen. Sie schafften je nach betrachtetem Quartal rund ein Viertel mehr Umsatz im Vergleich zum Vorjahr. Glaubt man Handelsexperten, ist das erst der Anfang eines neuen Booms, der dem Onlinehandel noch einige Jahre satte Wachstumzahlen bescheren könnte.

Die Kehrseite der Medaille: Für reine Fachhändler im Präsenzgeschäft wird

die Luft in den nächsten Jahren wohl dünner werden. Wer noch nicht (oder nicht ausreichend) im E-Commerce engagiert ist, sollte daher jetzt die nötigen Investitionen treffen. Qfaktor skizziert einige aktuelle Trends, die einen nachhaltigen Erfolg im Onlinehandel sichern können.

E-Commerce rückt zunehmend in den Fokus

Online oder offline? Das ist 2018 nicht mehr die Frage, weil der Kunde sich nicht mehr nur auf einen Kanal festlegt. Waren es anfangs nur Bücher und CDs, von denen man glaubte, dass sie aufgrund der einfachen Versandmöglichkeiten gut für den Handel übers Netz geeignet sind, gibt es inzwischen fast keine Warengruppe mehr, die gänzlich frei von der Konkurrenz aus dem Internet ist. Von Kleidung und Schuhen über Lebensmittel und Kosmetikartikel bis hin zu Sanitäreinrichtung, Möbeln und Musikinstrumenten wird inzwischen nahezu alles bestellt. Und das obwohl die logistische Komponente (und die Kosten hierfür und für eine mögliche Rücksendung) für viele Händler eine echte Herausforderung darstellt. Obwohl im Segment der Werkzeuge bereits einige wenige spezialisierte

Onlinehändler und -portale erfolgreich Handel betreiben, ist hier noch viel Potenzial.

Händler sollten sich daher bewusst sein, dass der Kunde, wenn er einen entsprechenden Bedarf hat, das Internet oft als erste Anlaufstelle für Informationen nutzt – oft noch bevor er wie früher auf den Rat von Freunden und Kollegen setzt oder den Weg in den stationären Handel wählt. Das bedeutet einerseits, dass der Kunde bessere Vergleichsmöglichkeiten hat als je zuvor, weil der Mitbewerber nur einen Klick weg ist. Doch zunehmend kaufen vor allem professionelle Kunden nicht mehr nur über den Preis, so dass Händler und Hersteller nicht ausschließlich hierüber argumentieren muss (und dies gerade auch online nicht sollte). Serviceversprechen, unkomplizierter Kundendienst und kurze Ausfallzeiten bei einem Defekt werden zunehmend honoriert und sind gerade bei professionell genutztem Werkzeug auch sinnvoll.

(Fortsetzung auf der nächsten Seite)

Redakteur: Tobias Weidemann, arbeitet seit über 15 Jahren als Journalist und Berater zu Digitalthemen wie Internetkommunikation, E-Commerce, Online-Marketing und Content-Strategie (www.netzjournalist.com)

Qfaktor Top-Themen

04 → WERA

Der neue Wera VDE Knarrensatz



07 → STABILA

TECH 700 DA: 3 in 1 – mehr als ein digitaler Winkelmesser



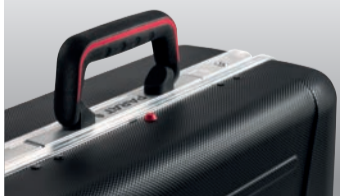
08 → BESSEY

Weltneuheit von BESSEY – Getriebezwingen GearKlamp



10 → PARAT

Neue Griffgeneration, neue Produkte



13 → KNIPEX

Twistor16 – Allrounder am Kabelende





Ein Trend, der sich bereits seit geraumer Zeit abzeichnete, ist inzwischen allgegenwärtig: Immer mehr Käufe werden per Smartphone abgewickelt – insbesondere bei Kunden, bei denen das Büro nicht der Mittelpunkt des Arbeitsalltags ist. Gleichzeitig steigt die Zeit, in der das Mobilgerät im Vorfeld eines Kaufs für die Produkt- und Angebotsrecherche genutzt wird, ebenfalls weiter an. Eine (native oder responsive) Mobile Site sollte für Händler deshalb heute selbstverständlich sein, eine zusätzliche App ermöglicht darüber hinaus deutlich weiter reichende Erkenntnisse über den Kunden und seine Customer Journey – der Weg des Kunden bis zum Kauf. Achten Sie dabei auf die Ladezeiten – gerade bei schlechter Mobilverbindung führen zu lange Antwortzeiten zu höheren Abbruchraten als am klassischen Notebook.

E-Commerce-Plattformen als Instrument zur Kundengewinnung nutzen

Einen immer höheren Stellenwert bekommen im E-Commerce Plattformen wie Amazon Marketplace, eBay, aber auch Preissuchmaschinen wie Idealo sowie die Shopping-Ergebnisse bei Google. Letztere arbeiten meist auf der Basis von Affiliate-Programmen (Empfehlungsmarketing), erhalten also für die Vermittlung eines Kunden, der über die Suchmaschine auf Ihren Webshop kommt, eine Provision. Diese ist aber gut angelegtes Geld, weil sie Neukunden und Erstbesteller bringt. Vor allem die Präsenz auf großen Online-Marktplätzen kann unter Gesichtspunkten von Marketing und Markenwahrnehmung eine gute Investition sein. Zwar ist hier der Preiskampf durch die große Menge an Mitbewerbern ungleich größer, die Umsätze sind aber nicht zu vernachlässigen.

Hat ein Kaufinteressent dann (über eine Handelsplattform oder direkt) den Weg in Ihren Online-Shop gefunden, sollten Sie ihn zu einem Kunden machen. So wie ein Verkäufer

im stationären Handel versucht, die Wünsche und Bedarfe des Kunden herauszufinden, kann auch der Onlinehändler seine verkaufsfördernden Maßnahmen optimieren, indem er das Surfverhalten des Kunden im Shop analysiert. Hat der Kunde etwas in den Warenkorb gelegt oder mehrfach ein bestimmtes Produkt aufgerufen? Hat er sich über Produkte eines bestimmten Herstellers oder einer bestimmten Anwendungskategorie informiert?

Hat er sich gar bereits als Kunde registriert (was Sie ihm mit einem Willkommensgutschein für die erste Bestellung versüßen können), sollte er entsprechende Erinnerungen mit für ihn geeigneten Produktvorschlägen erhalten. Noch besser als im Präsenzhandel lässt sich online der Umsatz pro Warenkorb erhöhen. War „Big Data“ über viele Jahre nur ein theoretischer Trend, sieht man inzwischen auch in Deutschland Beispiele, wo durch konsequente Datenerhebung und -auswertung Gewinn gemacht wird. Hier auf Dienstleister zu setzen, kann sich schnell bezahlt machen.

Content Marketing als Ergänzung zur Onlinewerbung

Neben den oben beschriebenen Provisionen wird der Marketing-Plan eines Onlinehändlers in aller Regel auch ein Budget für Onlinewerbung enthalten. Egal ob bei der klassischen Suchmaschine oder in sozialen Medien: an einem Werbebudget führt selbst bei gut für Suchmaschinen optimierten Inhalten kein Weg vorbei. Je nach Suchbegriff und Zielgruppe erzielen Sie aber bei der Mobile-Variante gerade im E-Commerce-Umfeld immer noch eine bessere Kaufrate. Soziale Medien wie Facebook und YouTube können sich aufgrund der differenziert aussteuerbaren Nutzergruppen als Werbeumfeld für eine professionelle Zielgruppe und für B2B-Inhalte lohnen.

Ein weiterer Trend geht in Richtung Content Marketing: Onlinehändler sollten auf jeden Fall zusätzliche

informative und nutzwertige Inhalte fürs Internet produzieren und diese über soziale Kanäle teilen: Ein How-to-Video, das ein bestimmtes Werkzeug und dessen Einsatzbereiche bei YouTube präsentiert, ein erklärender Ratgeber, der den potenziellen Kunden durch den Dschungel der möglichen Produkte führt, ein Unboxing-Video, das die Funktionsweise einer Neuerscheinung zeigt, über die die Branche spricht. Hier können sowohl Hersteller als auch Händler um Kunden werben. Content Marketing ermöglicht Onlinehändlern, sich über den bisherigen Kundenstamm hinaus bekannt zu machen und zahlt wiederum auf das eigene Markenbewusstsein ein. Bei der Frage, welche Angebote man schafft, sollte neben dem Nutzwert auch die Teilbarkeit im Vordergrund stehen.

Kunden werden anspruchsvoller – auch und gerade bei B2B

Bereits etablierte Fachhändler, die sich über viele Jahre am Markt offline einen Namen gemacht haben, verfügen über ein Verkaufsargument, das sie vom namen- und gesichtslosen reinen Onlinehändler unterscheidet. Denn dies legt nahe, dass der Händler auch in einigen Monaten oder Jahren noch bei Fragen oder Gewährleistungsansprüchen zur Seite steht – und schon über ein Know-how verfügt, das sich jeder neu in den Markt startende Partner erst aneignen muss.

Mit einem zeitgemäß gestalteten Webshop einen professionellen Eindruck zu vermitteln und Antworten auf alle Fragen zum Produkt zu geben, die der Kunde auch offline stellen würde, ist somit eines der Erfolgskriterien für einen erfolgreichen Onlinehandel. Die hierfür nötigen Produktdaten in standardisierter Form sowie hochauflösende Bilder erhalten Sie über uns als Hersteller.

Fokussierung auf B2B-Vertrieb und Beratungsqualität

Einen entscheidenden Vorteil gegenüber anderen E-Commerce-Händlern

haben Werkzeughändler, die einen hohen Anteil an Lieferungen an Unternehmen, Handwerker und Gewerbetreibende haben: Sie können einige der im deutschen Fernabsatzgesetz sehr verbraucherfreundlich geregelten Widerrufs- und Umtauschrechte beschränken, da sich diese in einigen Punkten nur auf Endverbraucher beziehen.

Sinnvoll kann es sein, Kunden an den Rücksendekosten zu beteiligen. Das reduziert die für viele Händler lästige Retourenquote und schafft Anreize, sich vor einer Auswahlbestellung hinreichend zu informieren. Hierfür sollte eine gut erreichbare telefonische Beratung verfügbar sein. Händler, die dabei auf geschultes Fachpersonal mit Waren- und Marktkenntnis setzen, investieren richtig. Die erforderliche Fachkompetenz stellen zum Beispiel Fachschulungen von vertrauenswürdigen Partnern wie BESSEY, KNIPEX, PARAT, STABILA und WERA sicher.

Schwieriger als im Präsenzhandel ist der Aufbau von Vertrauen – die Währung, die bei ähnlichen Preisen den Ausschlag dafür gibt, wo der Kunde bestellt. Neben den bereits genannten Serviceversprechen und Ihrem guten Namen sollten Sie auf Ihren guten Ruf im Netz achten. Gute Bewertungen in Bewertungsportalen sind hier ebenso wichtig wie ein guter Ruf in Werkzeug- und Handwerkerforen. Ist wirklich mal etwas schief gelaufen, sollten Sie dies entsprechend kommentieren und Unterstützung oder Abhilfe anbieten.

Viele Wege führen zum Online-Kunden

Wie ein Werkzeughändler das Internet in Zukunft sinnvoll nutzen kann, hängt von den Unternehmenszielen ab: Wer den Aufwand eines eigenen Onlineshops (zunächst) scheut, kann als Marketplace-Händler beispielsweise über Mercateo verkaufen. Er bekommt hier für die Provision, die er zahlt, eine gut funktionierende Internetplattform gestellt. Lukrativer, aber aufwendiger ist die Einrichtung eines eigenen Online-Shops, den Sie etwa zusätzlich zum Präsenzhandel betreiben. Dieser kann im Rahmen einer Multichannel-Strategie über ein ERP-System geführt werden. Im Idealfall lässt sich sogar das Warenwirtschaftssystem, das Sie als Fachhändler ohnehin bereits nutzen, dahingehend ausbauen. Generell müssen Sie das Rad nicht neu erfinden: Mit kompetenten Beratern oder (freien) Mitarbeitern vermeiden Sie teure Anfängerfehler und finden einen Sparringspartner, der zum schnellen Wachstum ihres Digitalgeschäfts beitragen kann.



Wie können wir die Online-Chancen gemeinsam nutzen?

Liebe Leserin, lieber Leser.

Sie mögen sich fragen, was Sie aus dem Fazit des Gastautors unserer Titelgeschichte konkret machen. Der Ein oder Andere mag sich fragen, wie er in der Phalanx der großen Anbieter überhaupt bestehen kann.

Nun, der Vergleich zur Legende von David und Goliath mag ein wenig hinken. Ein bisschen Wahrheit und Hoffnung für manche steckt in dieser Legende jedoch sicher drin. Denn bei allen Trends hin zur Globalisierung und Digitalisierung unserer Branche bleiben unsere gemeinsamen Endkunden doch alle Menschen. Und die meisten Menschen fühlen sich dann am wohlsten, wenn sie eine vertraute Umgebung genießen und vertraute Menschen um sich haben.

In diesem Wissen liegt auch die Chance für eine Business-to-Business Geschäftsbeziehung. Viele Menschen wollen ihre vertrauten Geschäftsbeziehungen eigentlich nicht aufgeben. Viele junge Kunden, die gerade in die Branche einsteigen, suchen besonders bei Werkzeug die Fachkompetenz im persönlichen Gespräch und im Service nach dem Kauf. Alt- und Neukunden folgen aber möglicherweise dem Trend nach dem schnellen Kauf-Klick bei einem Riesen, wenn der gesuchte Fachhändler online nicht oder nicht richtig präsent ist.

Wenn Sie sich nun fragen, wie Sie konkret vorgehen könnten, haben Sie einen Vorteil: Sie können auf den Erfahrungen vieler bereits bestehender Webshops aufbauen. Niemand muss das Rad neu erfinden.

Wir Qfaktor Partner empfehlen, tatsächlich eine Person zu benennen, die ein Konzept für Ihren ganz persönlichen E-Commerce Auftritt entwickelt, Ihnen den gesamten Abwicklungsprozess beschreibt und ihn auch tatsächlich umsetzt. Das Thema E-Commerce lässt sich nicht nebenher betreiben. Das muss nicht unbedingt die Einstellung eines Spezialisten bedeuten. Man kann auch entsprechende Experten für einen begrenzten Zeitraum anheuern, die das Thema bei Ihnen ins Rollen bringen.

Und: Wenn Sie es wünschen, stehen wir Qfaktor Partner Ihnen gerne als Sparringspartner zur Verfügung.



Dettlef Seyfarth, Marketingleiter, Wera Werkzeuge GmbH, im Namen der Unternehmen BESSEY, KNIPEX, PARAT, STABILA und WERA.

www.Qfaktor.com

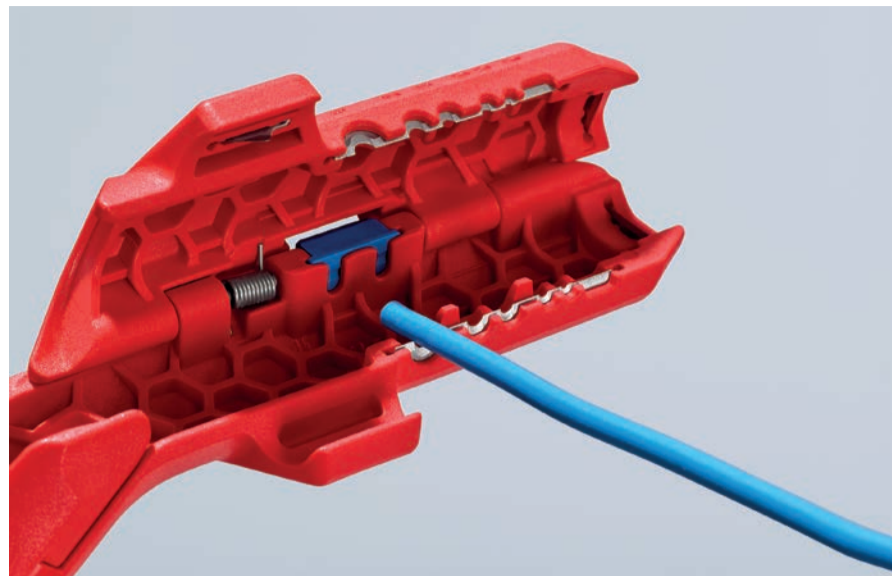
Unser Download Archiv



Sie möchten den Qfaktor auch in digitaler Form nutzen? Dann schauen Sie doch

einfach in unserem Online Download Archiv nach. Übersichtlich und kompakt erhalten Sie hier alle erschienenen Qfaktor-Ausgaben als PDF-Dokument.

Der preisgekrönte KNIPEX ErgoStrip® passt nun auch perfekt in die linke Hand



Mit dem ErgoStrip® hat KNIPEX ein Multifunktionswerkzeug eingeführt, mit dem sich die verschiedensten Kabel der Hauselektrik abmanteln und abisolieren lassen. KNIPEX bringt den ErgoStrip® nun auch in einer Version für Linkshänder auf den Markt.

Der KNIPEX ErgoStrip® für Linkshänder steht seinem spiegelverkehrten Zwilling in nichts nach. Schnell und effektiv lassen sich mit dem Universal-Abmantelungswerkzeug nicht nur

Rund- und Feuchtraumkabel, sondern auch Koaxial- und Datenkabel abmanteln. Das Multifunktionswerkzeug legt alle gängigen Rundkabel und NYM-Kabel (z. B. 3 x 1,5 mm² bis 5 x 2,5 mm²) frei. Mit der integrierten Längsschneidevorrichtung können Ummantelungen auch auf längere Strecken abgezogen werden. Das bewährte Design des ErgoStrip®-Pistolengriffs wurde mit seiner gebogenen Form perfekt an die Ergonomie der linken Hand angepasst.

Kontakt: Natalie Reinking | n.reinking@knipex.de
Tel.: +49 (0)202 4794-151

STABILA unterstützt Handel mit nexMart Retail Connect

Produktvarianten



Rotationslaser LAR 350, 7-teiliges Set

Rotationslaser LAR 350, Receiver REC 300 Digital, Fernbedienung RC-LAR350, 90°-Winkelschiene, Laser-Sichtbrille, Zielplatte, Tragekoffer, 2 x D 1,5 V Batterien, 4 x AA 1,5 V Batterien

GTIN-13 Code4005069190194

Art.Nr.19019



Mit Retail Connect von nexMart hat STABILA seinen Service für den Fachhandel weiter ausgebaut.

Potentielle Käufer werden nun von der STABILA Website direkt weitergeleitet zu Webshops teilnehmender Handelspartner, die das Produkt im Sortiment haben. Sie müssen damit nicht mehr nach Bezugsquellen zum Beispiel über Google suchen.

Viele Interessenten informieren sich zuerst direkt auf den Seiten der Hersteller über Produkte. Angesichts zehntausender Besucher monatlich auf der Website von STABILA profitiert der Handel unmittelbar: durch eine höhere Kaufrate, mehr Umsatz und

zusätzlichem Online-Traffic. Sichtbarkeit und Attraktivität des Händlershops steigen, insbesondere in Kombination mit dem nexMart-Service Data View. Dieser stellt die automatische Versorgung mit aktuellen und hochwertigen Herstellerdaten sicher. Mit diesen Services unterstützt STABILA den Handel bei seinem professionellen Online-Auftritt und dabei, sich von seinem Wettbewerb abzuheben.

Interesse? – Sprechen Sie STABILA an unter 06346 309-0.



Die Zeitung für Entscheider

Wofür wird eigentlich eine VDE Knarre gebraucht? Oder anders gefragt: Geht es nicht auch ohne eine VDE Knarre?



Der neue Wera VDE Knarrensatz

Klare Antwort: Wer an einem möglicherweise unter Spannung stehendem Element schraubt, kommt um eine VDE Knarre nicht herum. Daher sollte jeder Elektriker eine VDE Knarre in seinem Werkzeugkoffer mitführen. Insbesondere durch die zunehmende e-Mobilität wachsen die Bedarfe an VDE-Werkzeugen neben den lange bekannten Anwendungsfällen in der Elektroinstallation.

Wera hat mit der Erfindung des Zyklop in 2008 einen Meilenstein in der Knarrenhistorie gesetzt. Dieses Knarren Know-how hat Wera nun genutzt, um die neue VDE Knarre zu entwickeln und im Frühjahr 2018 vorzustellen.

Als erstes fällt das typische Wera Design ins Auge. Das macht die Knarre zu einem echten Hingucker.

Technisch ist die neue Zyklop VDE Knarre immer dann besonders überzeugend, **wenn die Schraub-situation etwas beengt ist.** Die schlanke und dennoch robuste Konstruktion ermöglicht das Weiter-

schrauben auch dann, wenn andere Knarren schlicht aufgrund ihrer Größe nicht weiterkommen.

Der Clou der Wera VDE Knarre ist die hohe Verzahnung: Die Feilverzahnung mit 80 Zähnen unterstützt das Schrauben in engen Räumen zusätzlich, denn der dadurch entstehende **Rückholwinkel von 4,5°** erfordert nur sehr wenig Platz zum Ausholen beim Schrauben.

Die Schraubrichtung kann mithilfe des **Umschalthebels** denkbar einfach gewechselt werden.

Die Nüsse sitzen absolut sicher, denn das **sichere Verriegeln und Entriegeln der Nüsse** wird über einen bequemen Druckknopf direkt am Knarrenkopf gesteuert.

Wera VDE Werkzeuge sind bei 10.000 Volt gemäß IEC 60900 **stückgeprüft** und garantieren damit das sichere Arbeiten unter Spannung bis 1.000 Volt. Dies gilt natürlich auch für die neue VDE Knarre und das dazugehörige Sortiment.

Zum VDE Knarrensoriment zählen neben der 3/8 Zoll-Knarre auch noch **vierzehn VDE Nüsse** sowie eine **kurze und lange VDE Verlängerung.** Selbstverständlich sind die Isolierungen der Wera Nüsse und Verlängerungen zweikomponentig mit einem gelbem

Isolationskern und einer roten Außenhaut ausgeführt. **Somit können mögliche Beschädigungen der Isolation schnell erkannt werden.**

Besonders empfehlenswert: Der neue Zyklop VDE Knarrensatz mit VDE Knarre, den vierzehn Nüssen sowie den beiden Verlängerungen. Dieser **Knarrensatz** ist äußerst kompakt und verstaut **viel Werkzeug auf wenig Raum.** Die textile Box verzeiht das versehentliche Runterfallen, denn die Werkzeuge sitzen sicher an ihren Positionen im Satz und das Außenmaterial schützt

die Ablageoberflächen zusätzlich vor Beschädigungen. Das robuste Material hat nur ein geringes Eigengewicht und sorgt zusätzlich für eine vereinfachte Mobilität. Selbstverständlich kann dieser Satz auch an das Wera 2go Werkzeugtransportsystem angedockt werden.

Das besondere Extra: Wera hat seine Twist to unlock Nussaufnahmen auch in diesen Satz eingebaut. Der damit verbundene leichtgängige Drehmechanismus garantiert die einfache Entnahme und Zuführung der VDE Nüsse bei gleichzeitig sicherem Halt.



Kompakte Box



Diese Drehmomentschlüssel sorgen für den Extra-Click

Die neue Wera Click-Torque Drehmoment-Serie mit ihren 16 Schlüsseln gibt Drehmo-Fans einen zusätzlichen Click beim Schrauberlebnis.

Ein **Click** ist bereits von den Wera Drehmomentschraubendrehern bekannt: Erreicht der Schrauber den eingestellten Drehmomentwert, wird ein hör- und fühlbarer Mechanismus ausgelöst, der das Weiterschrauben verhindert.

Den **zweiten Extra-Click** gibt es bei der Einstellung des gewünschten Drehmomentwertes: Durch das Drehen des Handgriffs kann das gewünschte Drehmoment eingestellt werden. Zur Einstellung besitzt der Schlüssel zwei Skalen:

- Die Hauptskala zeigt den eingestellten Nm-Wert in dem abgebildeten Anzugsbereich.
- Die Feinskala justiert den eingestellten Wert in normativ vorgegebenen Zwischenwerten. Dabei ertönt ein deutliches „Clicken“ bei jedem in der Feinskala angezeigten Wert. Diese hör- und fühlbare Rückmeldung zeigt an, wenn der gewünschte

Wert erreicht ist und der Schlüssel verriegelt werden kann.

Die Werte in den Skalen sind deutlich lesbar, so dass das Einstellen des gewünschten Wertes schnell und sicher durchgeführt werden kann.

Wera bietet seine Click-Torque Drehmomentschlüssel als **Umschaltknarre** (mit Innen-Sechskant Aufnahme für Bits und Außen-Vierkant-antrieb) und mit Aufnahme für **Einsteckwerkzeuge** (9 x 12 mm und 14 x 18 mm) an. Die abgedeckten Drehmomentbereiche gehen dabei von **2,5 Nm bis 1.000 Nm**.

Alle Drehmomentschlüssel eignen sich für den kontrollierten Rechtsanzug und erfüllen die Anforderungen der DIN EN ISO 6789-1:2017-07. Teilweise gehen sie sogar über die Normanforderungen hinaus. Die Feinverzahnung von 45 Zähnen sorgt für einen kleinen Rückholwinkel von nur 8° (Umschaltknarre).

Das unverkennbare Wera Design spiegelt sich im bekannten **Kraftform Griff** wider. Die typischen Wera

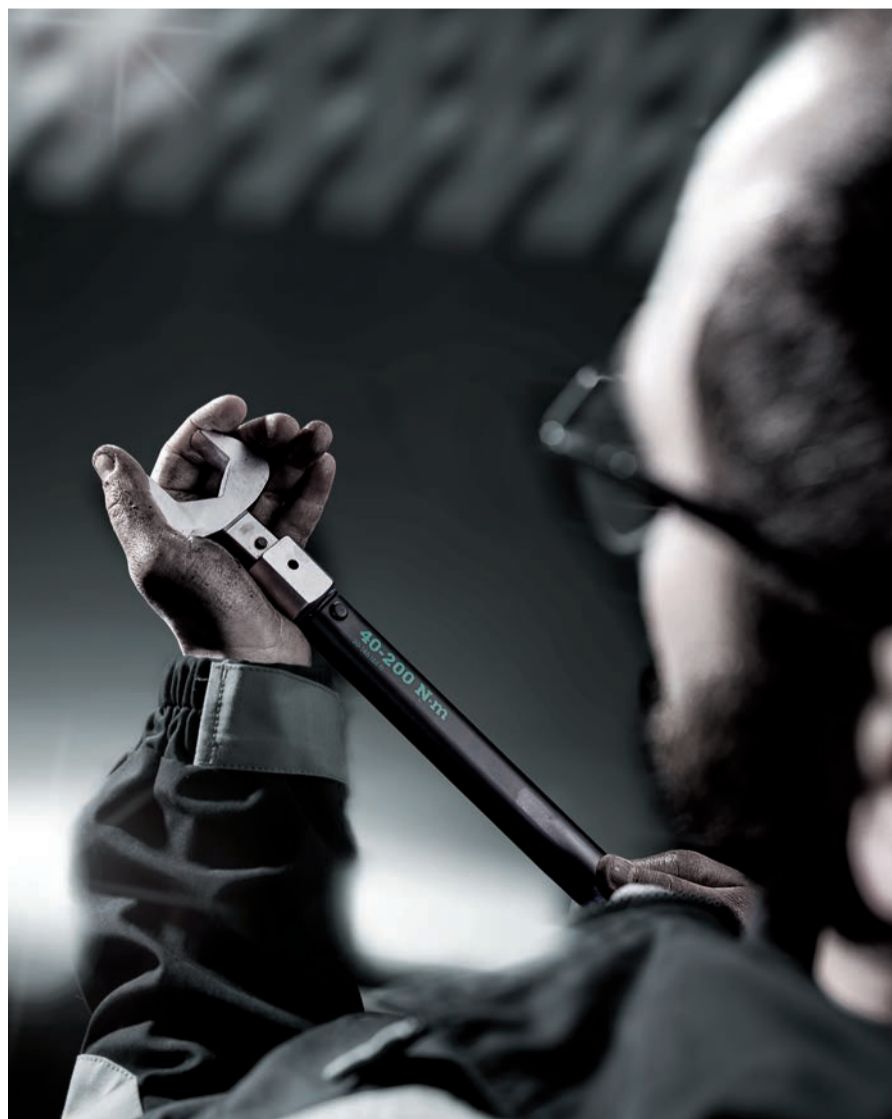


Farben Schwarz und Grün lassen die unterschiedlichen Griff-Komponenten sofort erkennen. Die umschaltbaren Schlüssel sind für den Rechtsanzug geeignet. Die Schlüssel für Einsteckwerkzeuge sind für den Rechts- und Linksanzug geeignet.

89 verschiedene Einsteck-Werkzeuge verhelfen den Drehmomentschlüsseln Click-Torque X1 bis X6

zu besonders hoher Flexibilität. Je nach Einsatzzweck kann der Schrauber also unterschiedliche Profile mit nur einem einzigen Drehmomentschlüssel betätigen.

Übrigens: Kennen Sie schon den Wera Drehmoment-Service? Im eigenen Labor bietet Wera Kalibrierungen und mehr an. Informieren Sie sich auf www.wera.de oder direkt bei Wera.



Advent, Advent!

Kaum zu glauben, aber wahr: Tatsächlich steht schon der neunte Wera Adventskalender vor der Tür. Auch in 2018 wird die Spannung im Dezember Tag für Tag steigen, denn Wera versteckt ein umfassendes Werkstatt- und VDE-Sortiment hinter 24 Türchen. Wunschzettel in Form von Bestellungen können ab sofort beim Weihnachtsmann abgegeben werden.

Der Wera Adventskalender 2018

Sie kennen den Adventskalender noch nicht? Dann suchen Sie doch mal auf Facebook nach den Tool Rebels und schauen sich die Kommentare aus 2017 an. Die Emotionen kennen fast keine Grenzen.

Kreuzlinien-Laser LAX 50 G: Einfach. Besser. Sichtbar. Der günstige Allrounder mit hellen, grünen Laserlinien

NEU



Leistungsstark und flexibel – so präsentiert sich der Kreuzlinien-Laser LAX 50 G.

Profis, die auf ein außergewöhnlich gut sichtbares Laserkreuz Wert legen, wird die innovative STABILA GREENBEAM-Technologie überzeugen. Die praktische Mehrzweckplattform ist eine perfekte Ergänzung des einfach zu bedienenden Lasers. Dank der flexiblen Befestigungsmöglichkeiten lässt sich der Laser auf eine gewünschte Arbeitshöhe posi-

tionieren. Profitieren Sie von diesem Allroundtalent für den Innenausbau.

Anwendungsbeispiele:

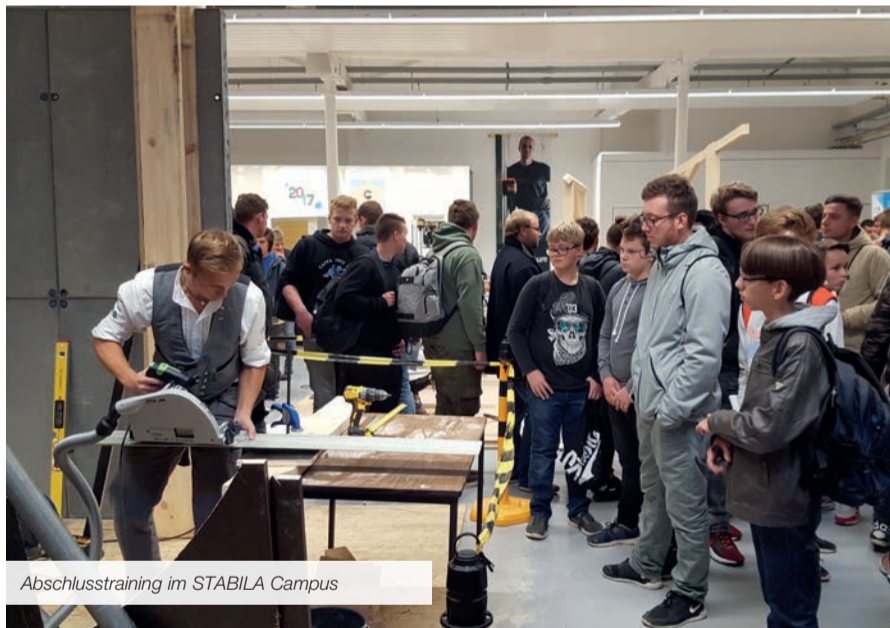
- Bei Schreiner- und Tischlerarbeiten – Küchenschränke ausrichten und montieren, Arbeitsplatten ausrichten.
- Für Elektroinstallationsarbeiten – Steckdosen, Lichtschalter oder Kabelkanäle ausrichten.
- Für Fliesenarbeiten – Fliesenpiegel anlegen.
- Bei Installationsarbeiten in den Bereichen Sanitär, Heizung und Klima – Ausrichten von Rohrschellen und Leitungen.
- Bei Malerarbeiten – Abklebe- und Abdekarbeiten, Bordürenkleben, Tapezieren.

Erhältlich ist der LAX 50 G im 3-teiligen Set, bestehend aus: Kreuzlinien-Laser LAX 50 G, Mehrzweckplattform, Gürteltasche, 3 x AA 1,5 V Batterien



Vielseitige Befestigungsmöglichkeiten: Drehbare Mehrzweckplattform zur flexiblen Positionierung des Lasers am Boden und auf Stativen (1/4"- und 5/8"-Gewinde). Starkes Seltenerd-Magnetsystem zur sicheren Befestigung der Plattform an metallischen Bauelementen, z. B. an U-Profilen. Aufhängeloch zur Befestigung an der Wand. Integrierte Klemmvorrichtung am Laser zur Befestigung an Rohren (max. Ø 30 mm).

STABILA Engagement für den Nachwuchs im Handwerk



Abschlusstraining im STABILA Campus

Die Nachwuchsarbeit im deutschen Bauhandwerk zu fördern, ist seit vielen Jahren ein Anliegen von STABILA. Ein Schwerpunkt liegt dabei auf der Unterstützung der Ausbildungszentren des Handwerks. Als Sponsor des ZDB (Zentralverband des Deutschen Baugewerbes; siehe www.zdb.de) und offizieller Partner der WorldSkills Germany (www.worldskillsgermany.com) unterstützt STABILA darüber hinaus das Nationalteam des Deutschen Baugewerbes – Maurer, Zimmerer,

Fliesenleger, Stuckateur sowie Beton- und Stahlbetonbauer – bei Wettbewerben auf nationaler und internationaler Ebene.

Die WorldSkills – die WM der nicht-akademischen Berufe – finden alle zwei Jahre statt und bieten jungen Menschen die einzigartige Gelegenheit, ihr Können zu zeigen und sich international zu vergleichen. Hier treten die Besten ihres Fachs gegeneinander an, so auch letztes Jahr im Oktober in Abu Dhabi.

Die WorldSkills bieten darüber hinaus eine weltweite Bühne, die Vielfalt der Handwerksberufe einem breiten Publikum ins Bewusstsein zu rücken und junge Menschen für eine Karriere im Handwerk zu begeistern.

Das offizielle Abschlusstraining hatten die Kandidaten des Deutschen Baugewerbes zuvor im STABILA Campus, dem firmeneigenen Trainingszentrum, absolviert. Viele Schüler, Auszubildende und Lehrer der Region nutzten die Gelegenheit, ihnen aus nächster Nähe beim Arbeiten zuzuschauen.



Für STABILA als Hersteller von Handwerker-Messgeräten ist dieses Sponsoring eine ideale Form, um Qualität und Leistung im deutschen Baugewerbe zu fördern. Diese Ansprache unserer Zielgruppe kommt gleichzeitig auch dem Handel zugute.



Nationalteam Deutsches Baugewerbe mit Klaus-Dieter Fromm, Delegationsleiter des Deutschen Baugewerbes in Abu Dhabi und Vorsitzender des Ausschusses für Berufsbildung des ZDB (Quelle: ZDB)

Elektronik-Winkelmesser TECH 700 DA: 3 in 1 – mehr als ein digitaler Winkelmesser

Vielseitig einsetzbar – das ist der digitale Winkelmesser TECH 700 DA. Ein hochwertig gefertigtes Qualitätsprodukt Made in Germany, das drei Werkzeuge perfekt vereint: Winkelmesser, Wasserwaage und Schmiege.

Dank modernster elektronischer Messtechnik können Winkel exakt ermittelt werden. Mit den Qualitätslibellen werden Bauteile präzise nivelliert. Mit Hilfe der Arretierung lässt sich das Werkzeug als Schmiege verwenden und gemessene Winkel problemlos auf ein Werkstück übertragen. Handwerker profitieren tagtäglich von diesem Multitalent, das die Arbeit von Dreien übernimmt.

Produktvorteile:

- Elektronischer Winkelmesser zum schnellen Ermitteln und Übertragen von Innen- und Außenwinkeln in einem Bereich von 0° – 270°.
- Digital-Anzeige mit großen Ziffern und zuschaltbarer, dimmbarer Beleuchtung.
- LOCK-Funktion: Arretierung zum sicheren Übertragen von Winkeln.
- Optimal ablesbare Libellen, auch bei eingeklapptem Schenkel.
- Zwei besonders breite Anlegekanten für genaues und sicheres Anreißen von Winkeln in allen Positionen.
- REF-Funktion: einfaches Übernehmen, Speichern und Übertragen eines Referenzwinkels auf andere Bauteile.



Ein Werkzeug – drei Funktionen: digitaler Winkelmesser, Wasserwaage und Schmiege.

- HOLD-Funktion: speichert den gemessenen Wert – für präzise Messungen und schnelles Übertragen auch an schlecht einsehbaren Stellen.
- Anzeige der Winkelhalbierenden auf Knopfdruck – ideal für schnelle und präzise Gehrungsschnitte.
- Automatische Abschaltung bei

- Nichtgebrauch nach 60 Minuten.
- Präzise Messergebnisse mit einer Genauigkeit von $\pm 0,1^\circ$.
- Schutzklasse IP 54.
- Inklusive Tasche.
- Ausstattung: 1 Digital-Display, 1 Horizontal-Libelle, 1 Vertikal-Libelle, 2 beschichtete Messflächen.



Besonders geeignet für Schreiner- und Tischlerarbeiten – Ermitteln und Übertragen von Winkeln, zum Beispiel beim Küchenbau oder beim Ausrichten sonstiger Einbaumöbel.



Der ideale Helfer beim Verlegen aufwendiger Fliesenmotive – Übertragen von Winkeln beim Zuschneiden der Fliesen.



Der perfekte Partner im Holzbau – Abtragen von Winkeln zur Vorbereitung von Gehrungsschnitten.

Weltneuheit von BESSEY –



Ganz groß auf kleinem Raum!

Eine Weltneuheit präsentiert BESSEY mit der Getriebezwinge GearKlamp GK: die Zwinge, die Spannarbeiten – selbst bei engsten Platzverhältnissen – auf komfortable Weise perfekt meistert. Ermöglicht wird dies durch eine zum Patent angemeldete Mechanik, die es erlaubt, den Griff von der Spindel zu trennen und um die Schiene herum zu positionieren. So ist die kompakte BESSEY GearKlamp GK selbst an Stellen geschickt einsetzbar, die für Spannwerkzeuge bislang nicht oder nur schwer zugänglich waren.

Mit der GearKlamp GK beweist BESSEY ein weiteres Mal seine Innovationsführerschaft im Bereich manueller Spannwerkzeuge. Die besondere Konstruktion der Zwinge basiert auf fundiertem, technischem Know-how der BESSEY Entwickler, mit dem Ziel, die tägliche Arbeit in Handwerk und Industrie zu erleichtern.

Dazu hat BESSEY den Griff von der Spindel getrennt und diesen um die Schiene herum platziert. Von dort ausgehend wird mit jedem Dreh bei der neuen GearKlamp die Spannkraft über eine im Gleitbügel verborgene Mechanik auf die Spindel übertragen. Die Bauweise der neuen Getriebezwinge ist im Vergleich zu klassischen Schraub-, Hebel- oder Einhandzwingen wesentlich kompakter, was für den Anwender entscheidende Vorteile hat: Zum einen befinden sich in einem beengten Arbeitsbereich keine störenden Werkzeugbauteile, an denen sich der Handwerker stoßen und damit das Werkstück beschädigen oder sich selbst verletzen könnte. Zum anderen ist eine ergonomische Handhabung in jeder Spannsituation garantiert. Kein Verdrehen der Hand und mehr Komfort bei der Arbeit sind das Ergebnis.



Getriebezwinge GearKlamp

Die Getriebezwinge GearKlamp ist in vier Ausführungen erhältlich:

Bestell-Nr.	Spannweite	Ausladung
	mm	mm
GK15	150	60
GK30	300	60
GK45	450	60
GK60	600	60

Einzigartig kompakt im Design

Die Getriebezwinge GearKlamp ist enorm flexibel und selbst bei engsten Platzverhältnissen einsetzbar:

- durch die zum Patent angemeldete Mechanik, die den Griff von der Spindel trennt und um die Schiene herum positioniert
- durch Kreuzprisma am Oberteil für sicheren Halt von runden, spitzen und kantigen Teilen

Ergonomisch im Einsatz

In der Zwinge steckt jede Menge Spanntechnik-Know-how und gewährleistet dem Anwender so ein Plus an Komfort:

- durch den hochwertigen 2-Komponenten-Kunststoffgriff für sichere Handhabung
- durch die Schnellverschiebe-Taste zum schnellen Verstellen des Gleitbügels
- durch die schwenkbare Druckplatte zum perfekten Anpassen an das Werkstück

Robust in der Technik

Im Fokus der Entwicklung stand auch die Einhaltung des BESSEY Qualitätsversprechens, und so überzeugt die Getriebezwinge auch in puncto Langlebigkeit:

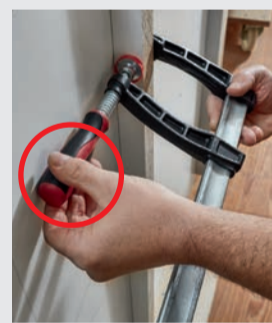
- durch Einsatz hochwertiger Materialien wie glasfaserverstärktem Polyamid für Ober- und Unterteil sowie vergütetem und brüniertem Stahl für die Hohlprofilschiene
- durch das Kunststoffgehäuse des Gleitbügels wird die Antriebsmechanik vor Staub und Spänen geschützt



Das Spannen in einem schmalen Ausschnitt kann bei Einsatz von klassischen Schraub- und Hebelzwingen zu Problemen führen, da der Griff verhindert, die Zwinge richtig zu platzieren.



Das Risiko einer Beschädigung des Werkstücks und einer Verletzung erhöht sich in beengten Arbeitsbereichen, wenn Spannwerkzeuge mit überstehenden Bauteilen eingesetzt werden.



Das Spannen vor einer geschlossenen Fläche ist durch die Positionierung des Griffs bei klassischen Schraub- und Hebelzwingen nicht möglich, da der Griff nicht betätigt werden kann.

Die neue Getriebezwinge GearKlamp GK von BESSEY macht's ganz komfortabel möglich – ohne zusätzliche Hilfsmittel, ohne ergonomische Einschränkungen, ohne Beschädigungs- und Verletzungsrisiko.



Neue Griffgeneration, neue Produkte: PARAT startet fulminant in die Eisenwarenmesse 2018!

Als anerkannter Marktführer für Premium-Werkzeugkoffer und Koffersysteme agiert PARAT seit mehr als 70 Jahren weltweit als professioneller sowie zuverlässiger Lieferant für Fachhandelskunden aller gängigen Gewerke.

Ein immanenter Bestandteil der Unternehmensphilosophie von PARAT ist die beständige Weiterentwicklung und Prozessoptimierung. Gemäß dieser Maxime präsentiert sich PARAT auf der Eisenwarenmesse 2018 mit zahlreichen Neuerungen:

Die neue Griffgeneration: der PARAT Tragegriff

Ein Produkthighlight stellt die neue Generation des PARAT Tragegriffs dar – dieser wird an fast allen PARAT Werkzeugkoffern und –taschen integriert. Seine ergonomische Form und die rutschfeste Soft-Touch Oberfläche mit den praktischen Fingerdimpeln machen den Griff unverwechselbar. Darüber hinaus rastet der praktische Griff im Stehen bei 90 Grad, dies ermöglicht ein rückschonendes Abstellen und wieder Aufnehmen des Werkzeugkoffers. Öl, Schmutz sowie Schweiß perlt dank des widerstandsfähigen

Oberflächenmaterials einfach ab. Direkt ins Auge sticht übrigens das Design des Tragegriffs: In Anlehnung an das Rot im PARAT Logo, verleiht die rote Styleline jedem Werkzeugkoffer einen edlen Schliff.

Ein Koffer – unzählige Möglichkeiten

Ein besonderer Fokus liegt auch im neuen Jahr auf der Zusammenarbeit mit Endkunden. Zur Verstärkung einer anwenderorientierten Entwicklung lässt PARAT wie gewohnt direktes Kunden-Feedback in den Entstehungsprozess von Produkten miteinfließen. So steht für PARAT eine besondere Produktzusammenführung ganz oben auf der Agenda: Hierbei werden aus verschiedenen Objekten genau die Features, die den Kunden am besten gefielen, miteinander kombiniert und in einem einzigen Produkt vereint. So entsteht ein perfektes Endergebnis, das keine Wünsche mehr offen lässt. Aus diesem Grund

geht der CARGO Werkzeugkoffer in der CLASSIC-Linie auf: Die beliebte CP-7 Inneneinrichtung findet sich nun in der PARAT Bestseller-Serie CLASSIC, die dadurch noch vielfältiger wird. Erhältlich sind die Modelle von der kompakten Koffergröße bis hin zum KingSize Plus-Format, welches bis zu 70 Werkzeuge fasst. Der CLASSIC lässt sich somit ab sofort mit hochwertig genähten Einsteckfächern, als auch mit den exklusiven CP-7 Werkzeughaltern erwerben. Die Außenschale besteht aus dem extrem widerstandsfähigen und rutschfesten X-ABS-Kunststoff. Zudem bieten die CLASSIC Premium-Werkzeugkoffer unterschiedliche Schlossvarianten vom einfachen Kippzylinderschloss bis hin zum Zahlenschloss – bzw. funktionalen TSA LOCK®. Somit bietet der CLASSIC Werkzeugkoffer für nahezu jedes Gewerk die passende Ordnungs- und Transportlösung und ist dadurch flexibel einsetzbar.



DER WERKZEUGKOFFER.

Praktisches Trolley-Laufrollensystem:

Ein hochwertiges Trolleysystem in Kombination mit Leichtlaufrollen sorgt für einen komfortablen Transport des Arbeitsequipments.

Der neue Tragegriff:

Modernes Design trifft auf höchstes Maß an Funktionalität.

Strapazierfähige Außenschale:

Die Außenschale der Werkzeugkoffer besteht aus einer rutschhemmenden X-ABS Soft-Touch Oberfläche. Diese gibt dem Koffer selbst während Fahrten in Transportern oder auf unebenen Arbeitsuntergründen sicheren Halt. Zudem hinterlässt die Soft-Touch Oberfläche keine Kratzer auf Fliesen, Böden etc.

X-Abs

Con-Pearl®

Intelligente Ordnungssysteme halten Werkzeuge stets parat:

Neben den altbewährten genähten Einsteckfächern verfügt PARAT über das Werkzeughaltersystem CP-7. Das Haltersystem hält das eingesteckte Werkzeug selbst über Kopf sicher und ordentlich verstaut.

Strapazierfähige Werkzeugtafeln aus abwischbarem Con-Pearl® Material:

Das hochrobuste Kunststoffmaterial Con-Pearl® hält intensiver Nutzung stand. Es ist schmutzabweisend, feuchtigkeitsresistent und extrem leicht.

Klassiker neu erfunden: Der KNIPEX Zangenschlüssel

Mehr Greifkapazität – weniger Gewicht – höherer Komfort

Der KNIPEX-Klassiker mit 250 mm wird leistungsstärker: Bis zu 52 mm oder 2 Zoll greift der Zangenschlüssel stufenlos alle Schlüsselweiten. Dabei wird der verstellbare Zangenschlüssel mit seiner typischen Einstellung per Knopfdruck in der neuen Version deutlich leichter und durch zwei Einstellskalen noch bedienungsfreundlicher.

Der KNIPEX Zangenschlüssel in 250 mm Länge mit den parallel greifenden Backen, die auch empfindliche Werkstücke wie verchromte Muttern beschädigungsfrei und kraftvoll greifen, wird noch leistungsfähiger: Mit nur 450 Gramm ist er 15 Prozent leichter als sein legendärer Vorläufer, behält aber dessen hohe Stabilität und bietet gleichzeitig eine große Funktionserweiterung. Mit nun 19 Einstellpositionen, die per Knopfdruck

gewählt und arretiert werden, hat er 2 Rasterungen mehr als sein Vorgänger. Durch seine um 13 Prozent erweiterte Greifkapazität kann der Zangenschlüssel nun Muttern und Schraubköpfe bis zu 52 mm oder 2 Zoll Schlüsselweite spielfrei greifen.

Die aktuelle Einstellung zeigt das neue Modell auf zwei Skalen, die oberhalb des gezahnten Einstellrasters metrisch auf die Vorderseite und zöllig auf die Rückseite des Zangenkopfs gelasert sind. Alternativ zur raschen Knopf-einstellung am Werkstück lässt sich so über die Skala schon im Vorhinein die gewünschte Schlüsselweite fixieren.

Ein angepasstes Hüllendesign und die neue Riffelung der Zangenschenkel verbessern die ergonomische Handhabung des Zangenschlüssels, der sich in verschiedenen Größen und

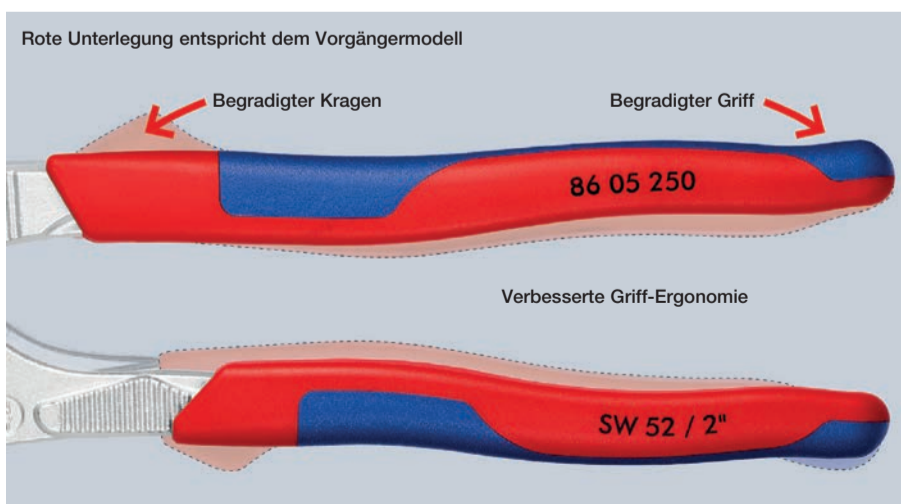
Varianten seit Jahrzehnten in den Einsatzbereichen Sanitär, Bau und Landwirtschaft, KFZ und in Industrie, Service und Transport bewährt.

Den weiterentwickelten KNIPEX 86 250 bietet KNIPEX auch in einem erweiterten Umfang von Oberflächen- und Hüllenvarianten an. Die Weiterentwicklung eines universellen, Platz- und Kosten sparenden Schraubwerkzeugs mit großem Einsatzspektrum.

Kontakt: Natalie Reinking | n.reinking@knipex.de
Tel.: +49 (0)202 4794-151



Beschädigungsfreies Arbeiten auf empfindlichen Oberflächen



Ergonomisch und „taschenfreundlich“ durch besonders schlanke Mehrkomponenten-Hülle



Schlüsselweite metrisch (Vorderseite) und zöllig (Rückseite) am Zangenkopf eingelasert

KNIPEX Twistor16 – Allrounder am Kabelende: Die selbsteinstellende Zange für das Crimpen von Aderendhülsen bis 16 mm² aus jeder Richtung

Die innovative Crimpzange KNIPEX Twistor16 ermöglicht es, Aderendhülsen aus beinahe jeder Arbeitsposition zu verpressen. Möglich machen das die rundum drehbaren Crimpbacken, die mit acht spürbaren Rastpositionen flexibel und sicher in der Handhabung sind. Die Crimpzange passt sich automatisch auf alle Querschnitte von 0,14 bis 16 mm² an.

Aderendhülsen crimpen ohne umständlichen Austausch von Einsatz oder Zange und aus nahezu jeder Arbeitsposition, das bietet die neue KNIPEX Twistor16: Ihr um 360° drehbarer Crimpkopf sorgt für Flexibilität und Zeitersparnis bei der Elektroinstallation. Der Crimpkopf rastet beim Drehen in acht üblichen Arbeitspositionen fühlbar ein.

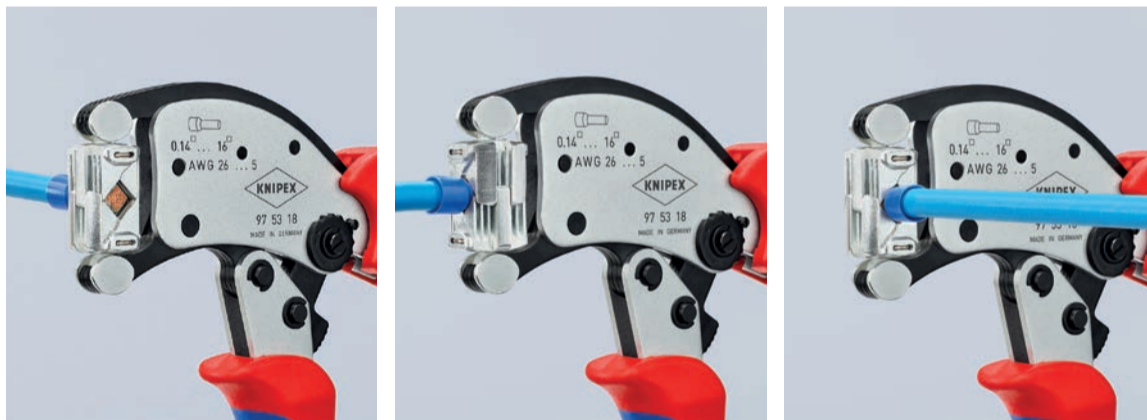
Da das quadratische Crimpprofil sich automatisch an die unterschiedlichen Querschnitte im Kapazitätsbereich von 0,14 bis 16 mm² anpasst ist über die Wahl der Arbeitsrichtung hinaus keinerlei manuelle Einstellung erforderlich. Fehlpressungen durch

falsche Crimpeinsätze sind ausgeschlossen. Auch Twin-Aderendhülsen bis 2 x 6 mm² lassen sich problemlos verpressen.

Aderendhülsen bis 16 mm Länge werden in einem einzigen Arbeitsgang gecrimpt. Darüber hinaus ermöglicht die beidseitig zugängliche Crimpform ohne Tiefenbegrenzung auch längere Aderendhülsen zu verpressen, indem diese einfach für einen zweiten Crimphub nachgeschoben werden.

Die Griffergonomie der leichten und schlanken Zange und die Verstärkung der Handkraft durch eine Kniehebelmechanik sorgen für ermüdungsarmen Einsatz. Eine gleichbleibend hohe, normgerechte Crimpqualität wird durch die entriegelbare Zwangssperre der in Chrom-Vanadin-Elektrostahl in Sondergüte gefertigten und ölgehärteten KNIPEX Twistor16 gewährleistet.

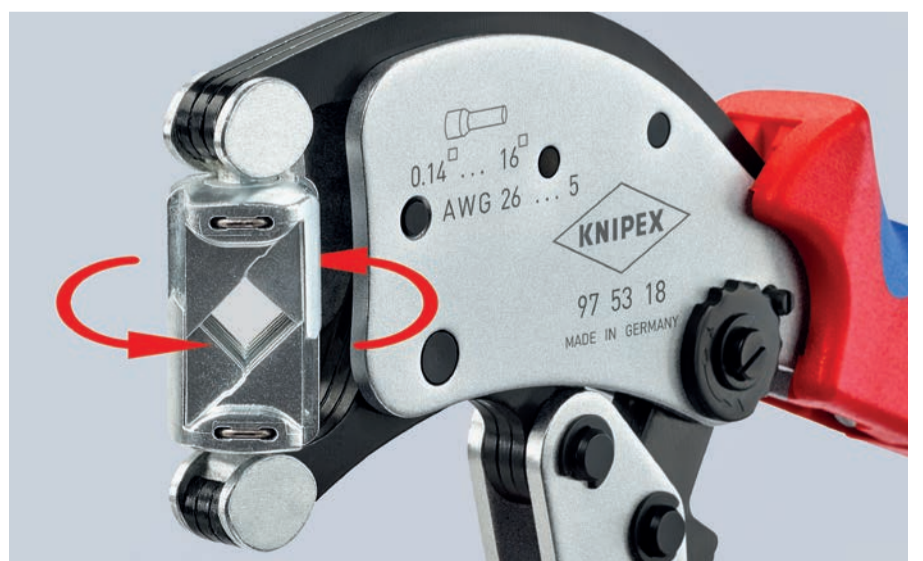
Kontakt: Natalie Reinking | n.reinking@knipex.de
Tel.: +49 (0)202 4794-151



Einmalig flexibel: Verbinder können aus nahezu jeder Position in den drehbaren Crimpkopf eingeführt werden



Twin-Aderendhülsen bis 2 x 6 mm² können ohne Umstellung verpresst werden



360° drehbarer Crimpkopf für beste Zugänglichkeit auch unter beengten Verhältnissen

Dauerhaft ermüdungsarm Schneiden

Die Ideal-Schere D39ASS von **BESSEY** bietet neben ihrem futuristischen Design viele technische Raffinessen, die den Arbeitsalltag erleichtern und die Lebensdauer der Schere erhöhen:

Einzigartig im Scheren-Segment ist die von BESSEY entwickelte Einlage aus Sinterstahl im Gewerbe der D39ASS. Sie vermeidet Reibung wodurch die Schere besonders leichtgängig und außerordentlich verschleißfest ist. Eine über dem Gelenk angebrachte Blende in Edelstahl-Optik verleiht der Idealschere nicht nur ihr futuristisches Design,

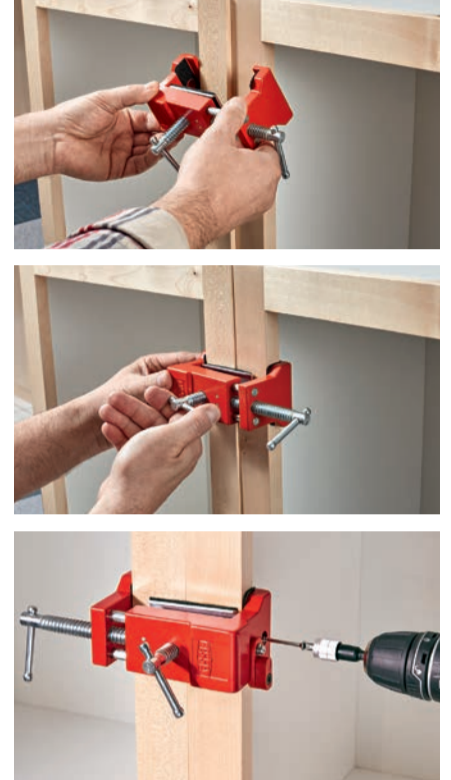
sondern schützt auch die darunter liegende Feder, die damit wartungsfrei im Gehäuse platziert ist. Ein handfestes Plus bietet die Ideal-Schere D39ASS dem Anwender auch in puncto Ergonomie und Präzision. Denn zum einen zeichnet sich die Schere durch eine geringere Grifföffnungsweite sowie einen zentrisch platzierten Verschlussriegel aus. Zum anderen verfügt sie über einen extrem kompakten Scherenkopf, wodurch Kurvenschnitte noch leichter und präziser von der Hand gehen. Darüber hinaus verhindert die teilversenkte Kopfverschraubung Kratzer in der Oberfläche.



Schnelle und exakte Korpus-Montage

Die neue Frontrahmen-Zwinge **FRZ** von **BESSEY** erleichtert die Montage von Korpusen mit Frontrahmen:

Alle für die Montage erforderlichen Arbeitsschritte lassen sich im gespannten Zustand durchführen – und das, ohne die Zwinge zu entfernen oder neu zu positionieren. Die Arbeiten gehen leicht von der Hand und das Ergebnis überzeugt in puncto Schnelligkeit und Qualität. Ihre besondere Konstruktion macht es möglich, dass die Frontrahmen-Zwinge FRZ über die komplette Dauer der Montage am Werkstück verbleibt: Die Zwinge ermöglicht mit ihren L-Spannbacken ein beidseitig übergreifendes Spannen zum Verbinden der Korpusse. Mit Hilfe der beweglichen Ausrichtplatte lässt sich anschließend noch ein Tiefenversatz korrigieren. Zudem ist die neue BESSEY Zwinge mit einer schwenkbaren Bohrbuchse ausgestattet. Sie erlaubt das präzise Vorbohren der Schraubverbindung im eingespannten



Zustand. Erst nach Abschluss aller Arbeiten wird die Spannvorrichtung wieder entfernt. Somit ist ein versehentliches Verschieben der Korpusse ausgeschlossen.

Halt! Hier spricht die Polizei!



Vorteilhafte Klemmung der Schraube



Haltespaß pur

Diesem Befehl folgen inzwischen viele Schrauben. Jedoch nicht, weil die Polizei sie dazu auffordert, sondern weil Wera viele Werkzeuge mit der **Haltefunktion** ausgestattet hat.

Oft wünscht sich der Anwender, dass Schrauben am Werkzeug gehalten werden, damit sie bei der Zuführung vom Werkstück nicht runterfallen und verloren gehen. Genau diesen Wunsch erfüllen die Wera Werkzeuge mit Haltefunktion.

Durch eine von Wera entwickelte besondere Geometrie entsteht eine **Klemmkraft** zwischen Werkzeug und Schraube. Diese Klemmkraft ist



Neue Sätze mit Haltefunktion



Neues Werkzeug mit Haltefunktion

stark genug, um die Schraube auf dem Werkzeug zu halten. Ist die Schraube erst einmal am Werkstück angeschraubt, kann das Werkzeug problemlos wieder abgezogen werden.

Neu im Sortiment sind nun 3/8" Nüsse und Bit-Nüsse für TORX® und Hex-Plus Profil, jeweils mit Haltefunktion. Die neuen Werkzeuge sind einzeln und im Satz erhältlich.

Damit umfasst das Wera Werkzeugsortiment mit Haltefunktion die folgenden Werkzeuge: Nüsse für Außensechskantschrauben, Bit-Nüsse mit den Profilen TORX® und Innen-sechskant, Schraubendreher, Bits, Winkelschlüssel mit TORX®-Profil und Joker Maulringratschenschlüssel – hierbei wird die Haltefunktion durch die Metallplatte im Maul erzielt.



Lange Winkelschlüssel-Version

Beachten Sie auch die folgende Wera Innovation 2018 im neuen Wera Katalog: **Winkelschlüssel TORX® mit langen Schenkeln** für bequemes Arbeiten mit langem Hebel.

Wasserwaagen Serie 80 AS: schlankes, stabiles und griffiges Profil für jede Messaufgabe

Wer eine präzise und verlässliche Wasserwaage mit einem schlanken Profil sucht, ist beim Modell der Serie 80 AS genau richtig. Das verstärkte Alu-Rechteckprofil und die Einbautechnologie von STABILA sorgen für Präzision und eine lange Lebensdauer. Libellen und Messflächen werden im Produktionsprozess exakt zueinander ausgerichtet und anschließend fest miteinander verbunden. So stellt STABILA sicher, dass die Wasserwaage auch nach vielen Jahren absolut präzise misst. Diese Wasserwaage hält, was sie verspricht.

Produktvorteile:

- Aluminium-Rechteckprofil mit Verstärkungsrippen – hohe Stabilität und sicherer Griff beim Arbeiten.
- Integrierte Rutschstopper sorgen für einen festen Sitz beim Anzeichnen – kein Verrutschen der Wasserwaage.
- STABILA Einbautechnologie sorgt für Langzeitpräzision – Messgenauigkeit in Normalposition $\pm 0,5$ mm/m, in Umschlagposition $\pm 0,75$ mm/m.
- STABILA Qualitätslibellen für optimale Ablesbarkeit – hochtransparentes, widerstandsfähiges

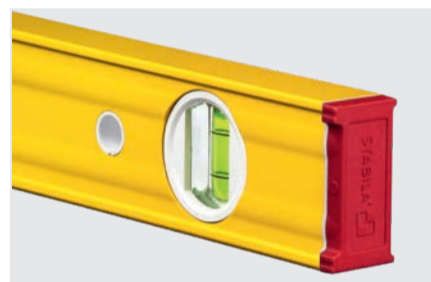
Acrylglas mit präzise geschliffenen Innenkonturen und fluoreszierender Libellenflüssigkeit.

- Wasserwaage mit zwei Messflächen – präzises Messen in allen Positionen.
- Beschichtete Messflächen schonen empfindliche Oberflächen.
- Einfach zu reinigen dank der elektrostatischen Pulverbeschichtung.

Type 80 AS und Type 80 AS-2:

Besonders geeignet für den Einsatz in den Bereichen Garten- und Landschaftsbau, Stahlbetonbau, Zimmererarbeiten sowie Schreiner- und Fliesenarbeiten.

Type 80 ASM: Besonders geeignet für Messaufgaben im Metall- und Trockenbau.



Kunststoff-Endkappen schützen das Profil bei Schlägen.



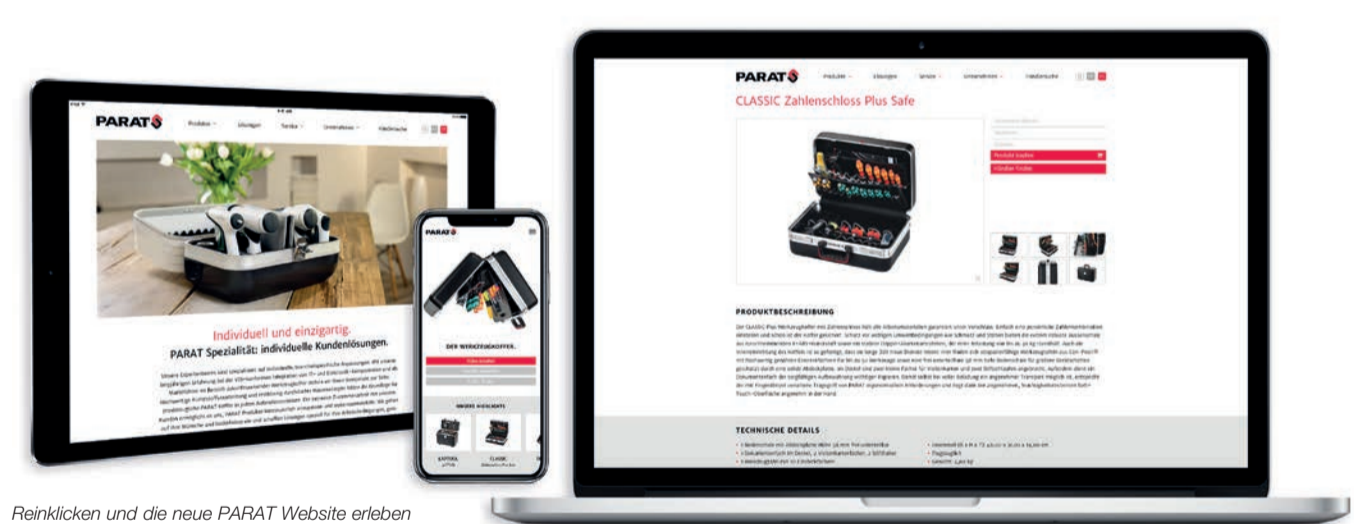
1. Type 80 AS: Standard-Variante, mit einer Horizontal- und einer Vertikal-Libelle.
2. Type 80 AS-2: zwei Vertikal-Libellen ermöglichen ein schnelles Ablesen.
3. Type 80 ASM: extrastarkes Seltenerd-Magnetsystem zur Haftung an metallischen Bauelementen.



Frischer Auftritt, mehr Kundennutzen: Die neue PARAT Website mit smartem Produktfinder

PARAT agiert seit mehr als 70 Jahren europaweit als professioneller Hersteller von Premium-Kofferlösungen für Fachhandelskunden aller gängigen Gewerbe und ist anerkannter Marktführer auf diesem Gebiet. Neben traditionellen Werkzeugkoffern und -taschen sowie Gürteltaschen, stellt das Unternehmen hochwertige Spezialkoffer für den Office-Bereich her – stets maßgeschneidert für den individuellen Gebrauch.

Um dem Kunden den besten Service zu ermöglichen, wurde der Webauftritt für Werkzeugkoffer und -taschen jetzt komplett überarbeitet: Den User erwartet ein hochmodernes, cleanes Design kombiniert mit jeder Menge praktischer Features. Ein besonderes Highlight ist dabei der neue Produktfinder: Hier kann der Kunde seine ganz persönlichen Anforderungen und Wünsche eingeben. Die Suche funktioniert sowohl gewerkspezifisch, als auch produktspezifisch – was zum Beispiel die Größe oder das Ordnungssystem betrifft. Dadurch gelangt der User schnell und unkompliziert



Reinklicken und die neue PARAT Website erleben www.werkzeugkoffer.de

pliziert mit wenigen Klicks zum perfekt passenden PARAT Werkzeugkoffer.

Auf der Produktseite erhält der Kunde eine Übersicht mit allen Informationen zu Ausstattung, Materialien und technischen Gimmicks – unterstützt durch detailgetreue Abbildungen mit Zoomeffekt. Absolute Newcomer sind dabei die Tutorialvideos: Sie veranschaulichen alle Alleinstellungsmerkmale des jeweiligen Premium-Werkzeugkoffers und zeigen die

Unterschiede in der Anwendung. So lassen sich zum Beispiel die Vorteile der exklusiven CP-7 Werkzeughalter oder auch der unkomplizierte Ein- und Ausbau möglicher Schloßvarianten genau erklären. Hat sich der Kunde schließlich für einen PARAT Koffer entschieden, bieten sich zwei Möglichkeiten: Zum einen gibt es die Option der klassischen Online-Bestellung über den Fachhandelspartner, zum anderen lässt sich über die Händlersuche ein

Fachhändler vor Ort auswählen, wo man das gewünschte Produkt vor dem Kauf noch einmal live erleben kann.

Auch jenseits der spezifischen Produktsuche lohnt es sich, der PARAT Website www.werkzeugkoffer.de einen Besuch abzustatten. Hier stehen jederzeit Kataloge sowie Flyer zum bequemen Download bereit und auf der Startseite finden sich aktuelle Produkt- und Unternehmensnews.

KNIPEX Elektronikzangen – Glänzende Überarbeitung: Sicher greifen und dauerhaft schneiden mit Fingerspitzengefühl

KNIPEX hat seine Produktlinie der Elektronikzangen mit durchgestecktem Gelenk neugestaltet. An rund 45 Zangen ist außer der spiegelpolierten Oberfläche nichts gleich geblieben. Die Schneidleistungen wurden deutlich verbessert, weiterhin konnte die Zugänglichkeit am Werkstück durch schlankere Spitzen und abgerundete Kanten verfeinert werden. Neue Griffhüllen und eine optimierte Zangengeometrie sorgen beim Arbeiten für mehr Rückmeldung in den Fingerspitzen.

KNIPEX Elektronikzangen mit durchgestecktem Gelenk gibt es als Greifzangen (35er Baureihe), Seitenschneider (77er Baureihe) sowie Vorn- und Schrägabschneider (62er/64er Baureihe). All diese Baureihen wurden grundlegend überarbeitet, wobei die bekannten Vorzüge erhalten blieben und bewährte Funktionen dieser Elektronikzangen verbessert wurden. Ein Resultat der Neugestaltung ist höhere Belastbarkeit durch den Wechsel auf Kugellager-Chromstahl. Die äußerst präzise, großflächige und beidseitige Führung im durchgesteckten

Zangengelenk verhindert einseitige Belastungen auf dem Niet und bringt dauerhafte, spielfreie Gelenkstabilität. Eine reibungsfreie, auswechselbare Doppelfeder sorgt für sanftes und gleichmäßiges Betätigen der Zange.

Anpassungen bei der Zangengeometrie schaffen eine gleichmäßige Durchbiegung der einzelnen Zangenteile unter Last und erhöhen die Sensibilität beim Arbeiten. Bei Elektronik-Seitenschneidern verlängern die langlebigen, lasergehärteten Schneiden die dauerhaft hohe Schneidleistung. Die ausgekehrte Ausformung hinter der Schneide verringert die benötigten Schnittkräfte bei dickeren Materialien. Die Endbearbeitung der Schneidkanten auf hochpräzisen Bearbeitungszentren garantiert gleichmäßige und höchste Präzision der Schneidkanten. Bei den Greifzangen werden durch die abgerundeten Außenkanten der Backen Beschädigungen benachbarter Bauteile bei unbeabsichtigter Berührung vermieden.

Statt der getauchten Griffbeschichtung kommen bei den neuen Modellen ergonomisch gestaltete schlanke



KNIPEX präsentiert überarbeitete Elektronik-Seitenschneider, -Vornschneider und -Greifzangen. Ob Dauerhaltbarkeit, Kraftübertragung oder Fingerspitzengefühl – die neuen Modelle sind in vielen Bereichen leistungsstärker.

Einkomponentenhüllen aus rutschhemmendem Kunststoff zum Einsatz. Wahlweise stehen weiterhin auch voluminösere Zweikomponentenhüllen mit mehr Handkontaktfläche zur Auswahl. Beide Ausführungen werden deutlich weiter zum Zangen-

kopf hochgezogen, wodurch nahe dem Durchsteckgelenk die sichere und sensible Führung der Elektronikzange zwischen Daumen und Zeigefinger ermöglicht wird.

Kontakt: Natalie Reinking | n.reinking@knipex.de
Tel.: +49 (0)202 4794-151

Bitte Zahlen und gewinnen!

Lösen Sie das Sudoku unter Verwendung der Zahlen 1 bis 9. In jeder Zeile, Spalte und in jedem Block dürfen die Ziffern 1 bis 9 nur einmal vorkommen. Addieren Sie pro Farbe die Zahlen. Die Summe notieren Sie im jeweiligen Farbfeld der Lösungszeile. Ihre Lösung übermitteln Sie uns über das Qfaktor Gewinnspiel-Formular auf www.Qfaktor.com

Teilnahmeschluss ist der 29.04.2018

			7					8
4		6	8		1			2
		8	6		2	3		5
	8				9			
2	9	7			3	6		
1			4	2	6	8	9	7
5	6		9	1		4		
	4		3	5				

Lösungszeile:



Unter allen Einsendern verlosen wir drei reich gefüllte Werkzeug-Pakete im Verkaufswert von jeweils rund 1.300 Euro. Teilnahmeberechtigt sind alle Qfaktor-Leser. Die Gewinner werden unter allen Einsendungen ausgelost. Ausgeschlossen sind die Mitarbeiter der Unternehmen BESSEY, KNIPEX, PARAT, STABILA und WERA. Der Rechtsweg ist ausgeschlossen.

Impressum

Qfaktor
Ausgabe Frühjahr 2018

info@Qfaktor.com

www.Qfaktor.com

Qfaktor ist eine Kundenzeitung, die im Auftrag der unten genannten fünf Firmen gedruckt und verschickt wird. Die Kundenzeitung erscheint kostenlos in unregelmäßiger Folge.

Widerspruchsmöglichkeit: Bitte informieren Sie uns, wenn Sie diese Kundenzeitung zukünftig nicht mehr zugeschickt bekommen möchten.

Redaktion:

Hutt & Camen Kommunikations-Design GmbH
Kolpingstraße 17, 59555 Lippstadt / Germany
Roy Albert Hutt (verantwortlicher Redakteur)
Telefon +49 (0)2941-9678-0
Telefax +49 (0)2941-9678-12
E-Mail roy.hutt@huttundcamen.de

Für unverlangt eingesandte Manuskripte, Fotos u. a. keine Haftung. Die Redaktion hat das Recht, Leserbriefe zu kürzen.

Versand durch:

M-P-S GmbH
Kolpingstraße 17, 59555 Lippstadt / Germany
Telefon +49 (0)2941-9678-45
Telefax +49 (0)2941-9678-12

Für weitere Produktinformationen wenden Sie sich bitte direkt an den jeweiligen Partner:

BESSEY Tool GmbH & Co. KG
+49 (0)7142-401-0 | www.bessey.de

KNIPEX-Werk C. Gustav Putsch KG
+49 (0)202-4794-0 | www.knipex.de

PARAT GmbH + Co. KG
+49 (0)8583-29-0 | www.parat.eu

STABILA Messgeräte Gustav Ullrich GmbH
+49 (0)6346-309-0 | www.stabila.com

Wera Werkzeuge GmbH
+49 (0)202-4045-311 | www.wera.de