



HALDER



STABILA



Ausgabe Frühjahr 2020

Wie Sie mit Influencer-Marketing Ihre Kunden überzeugen



Das Thema Influencer-Marketing ist in aller Munde. Wir zeigen Ihnen anhand von fünf Beispielen, worauf Sie als Werkzeug-Fachhändler bei der Zusammenarbeit mit Multiplikatoren achten sollten.

Erfolgreiche Verkäufer wissen: Bei Kundengesprächen kommt es vor allem darauf an, eine Beziehung aufzubauen. Wenn der Kunde ihnen erst einmal vertraut, ist er eher bereit, ihren Empfehlungen zu folgen. Dieses bewährte Prinzip liegt auch dem Influencer-Marketing zugrunde.

Die Social-Media-Stars lassen ihre Follower an ihrem Alltag teilhaben und tauschen sich intensiv mit ihnen aus. Wer einem Influencer eine Zeit lang folgt,

hat deshalb das Gefühl, ihn persönlich kennen zu lernen. Er wird zum virtuellen Freund und häufig auch zum Vorbild.

Diese Beziehung nutzen die Influencer, um ihren Followern Produkte zu empfehlen. Wie effektiv das sein kann, zeigt das Beispiel von Kylie Jenner. Die Amerikanerin hat eine riesige Fangemeinde, die begeistert ihre Kosmetik-Serie kauft. Jenner ist damit so erfolgreich, dass sie mit 21 zur jüngsten Billionärin der Welt wurde.

Aber ist es nicht etwas völlig anderes, ob man Lifestyle-Produkte verkauft oder Werkzeuge für Profis? Ja und nein. Natürlich ist im Fachhandel sehr viel Wissen gefragt. Die Markenbotschafter müssen sich mit den Produkten, die sie

empfehlen, also wirklich gut auskennen. Andererseits sind gerade Videos ein ideales Medium, um komplizierte und anspruchsvolle Sachverhalte anschaulich zu erklären. Deshalb suchen immer mehr Handwerker im Internet nach Tipps und Anleitungen für die Praxis.

Das Influencer-Marketing bietet Fachhändlern also die Chance, ihre Kunden genau in dem Moment zu erreichen, wenn sie eine bestimmte Frage haben und nach einer konkreten Lösung suchen – also genau dann, wenn die Bedingungen für einen Verkauf optimal sind.

Eine entscheidende Voraussetzung für den Erfolg ist natürlich, dass der Influencer zum Thema und zum Händler

passt. Am besten ist es, wenn die Zielgruppe des Händlers und die Zielgruppe des Markenbotschafters möglichst deckungsgleich sind. Für einen lokalen Fachhändler kann also ein lokaler Influencer mit einigen Hundert Followern wertvoller sein als ein Influencer, der Zehntausende von Followern hat, die über das ganze Bundesgebiet verteilt sind.

Wichtig ist aber auch, dass die Chemie stimmt. Die Zusammenarbeit mit einem Markenbotschafter sollte möglichst langfristig gedacht werden – und das funktioniert nur, wenn der Händler und der Influencer gut miteinander auskommen.

Um passende Personen zu finden, kann man eine Agentur beauftragen, die sich auf Influencer-Marketing spezialisiert hat.

(Fortsetzung auf der nächsten Seite)

Die Agentur übernimmt die Recherche, die vertragliche Absicherung und auf Wunsch auch die laufende Betreuung der Zusammenarbeit.

Gerade für kleinere Unternehmen lohnt es sich aber auch, einmal selbst zu schauen, welche Stimmen in den sozialen Netzwerken vor Ort besonders einflussreich sind. Häufig kennen die Händler ja auch die Handwerker, die in ihrer Region großes Ansehen genießen und eine hohe Reichweite haben. Mit ihnen ins Gespräch zu kommen, lohnt sich auf jeden Fall!

Wenn auf beiden Seiten ein grundsätzliches Interesse vorhanden ist, müssen die Details geklärt werden. Dabei sollte man unbedingt darauf achten, dass eine faire Basis für die Zusammenarbeit gefunden wird. Der Markenbotschafter soll schließlich voller Begeisterung für den Händler werben – und das funktioniert am besten, wenn er selbst rundum zufrieden ist.

Für die Influencer ist es zum Beispiel wichtig, dass sie ihren Followern interessante Informationen anbieten können.

Zu den Vereinbarungen zwischen Händlern und Markenbotschaftern gehört deshalb oft, dass die Influencer neue (und bewährte) Produkte testen dürfen und in den sozialen Medien darüber berichten. Davon profitieren natürlich beide Seiten!

Wie so eine Zusammenarbeit konkret aussehen kann? Wir haben für Sie fünf Beispiele aus der Praxis zusammengestellt.

Beispiel 1: Start

Dass gerade jetzt ein guter Zeitpunkt ist, in das Influencer-Marketing einzusteigen, zeigt der Hersteller PICARD. Das Unternehmen hat erst vor kurzem begonnen, seinen eigenen Instagram-Account¹ regelmäßig zu bespielen – und erhielt prompt eine Reihe von Anfragen von Influencern, die das Werkzeug testen wollten. PICARD nahm die Angebote an und stellte ihnen die Produkte kostenlos zur Verfügung. Das Ergebnis ließ nicht lange auf sich warten: Die Zahl der Follower stieg in zwei Wochen um über 50 Prozent. Nach diesem vielversprechenden Start hat

PICARD sich das Ziel gesetzt, das Thema Influencer-Marketing im kommenden Jahr noch stärker in den Fokus zu nehmen.

Beispiel 2: Markenfans

BESSEY erhält ebenfalls sehr viele Sponsoringanfragen und hat deshalb Richtlinien für die Zusammenarbeit entwickelt. Darin ist zum Beispiel festgelegt, wie viele Follower ein Influencer mindestens haben muss und welche Inhalte veröffentlicht werden sollten. Zurzeit arbeitet BESSEY mit ungefähr 50 Influencern zusammen, die fast gleichermaßen in Deutschland und im Ausland aktiv sind. Siggie Hoffmann² zum Beispiel ist angehender Tischlermeister und Holztechniker. Der 28-jährige ist ein passionierter BESSEY-Fan und hatte Ende 2018 durch seine sympathische Art und sein umfangreiches Know-how bereits über 10.000 Follower in den sozialen Medien gesammelt. BESSEY entschloss sich deshalb, ihn mit einem Werkzeugensponsoring zu unterstützen. Das Ergebnis: Die Reichweite ist innerhalb eines Jahres um 40 Prozent gestiegen. Davon haben natürlich beide Seiten profitiert!

Beispiel 3: Tester

Die Zusammenarbeit mit Influencern ist bei KNIPEX ein wichtiges Thema. Zu den zahlreichen Veröffentlichungen, die sich daraus ergeben haben, gehören auch einige sehr erfolgreiche Produkttests. Der deutsche Influencer „Der Elektriker“ zum Beispiel hat einen der Werkzeugkoffer von KNIPEX getestet. Das Video³ dazu wurde bei YouTube bislang schon fast 800.000-mal aufgerufen. Viele Anfragen kommen aber auch aus dem Ausland: Der amerikanische Influencer Electrician U zum Beispiel hat in einem Video "TOOL WAR I – US Made vs German Made – Which is better"⁴ Werkzeuge aus Deutschland und den USA miteinander verglichen, und der saudiarabische Influencer @hawitools⁵ hat bei Instagram eine Reihe von Posts über eine Werksbesichtigung veröffentlicht, zu der KNIPEX ihn eingeladen hatte. Das zeigt, wie vielfältig die Zusammenarbeit mit Markenbotschaftern gestaltet werden kann!

Beispiel 4: Promotion

STABILA ist schon seit mehreren Jahren im Influencer-Marketing aktiv. Besonders erfolgreich war unter anderem die „1889 Kampagne“. Anlässlich des 130-jährigen Jubiläums von STABILA im Jahr 2019 wurde ein Wasserwaagen-Set auf den Markt gebracht, das sich weltweit in sehr großen Stückzahlen verkaufte – die Erwartungen von STABILA wurden weit übertroffen. Einen entscheidenden Anteil an diesem Erfolg hatte die Zusammenarbeit mit ca. 25 deutschen und ausländischen Markenbotschaftern. Sie erhielten das Set als Give-away und konnten es unter ihren eigenen Followern verlosen. Dadurch wurde eine sehr große Reichweite erzielt – und auch die Zahl der Follower von STABILA⁶ selbst konnte deutlich gesteigert werden.

Beispiel 5: Authentizität

Die Tool Rebel Strategie hat WERA viele neue Fans eingebracht. Einige haben sich sogar ein Tattoo mit dem Kampagnen-Logo stechen lassen! Das zeigt: Es kommt nicht nur auf die Zahl der Follower an, sondern auch auf die Begeisterung für die Marke. Je glaubwürdiger und echter diese Beziehung wirkt, desto überzeugender ist sie für andere. WERA setzt deshalb auch in der Zusammenarbeit mit Markenbotschaftern auf Authentizität. Daniel Laqua zum Beispiel ist kein Handwerker, sondern Hobby-Tischler. Sein Enthusiasmus für den Werkstoff Holz und die Werkzeuge von WERA wirkt aber so ansteckend, dass er für den Hersteller ein echter Glücksgriff ist.



[1] Quelle: https://www.instagram.com/picardgmbh_official/
 [2] Quelle: https://www.instagram.com/siggie_hoffmann/
 [3] Quelle: <https://www.youtube.com/watch?v=eUsokcD6>

[4] Quelle: <https://www.youtube.com/watch?v=q3cXxG4VwdM>
 [5] Quelle: <https://www.instagram.com/hawitools/>
 [6] Quelle: https://www.instagram.com/Stabila_official/

Influencer-Marketing für ein Plus an Vertrauen



Eva Albert, Leitung Werbung & Kommunikation der BESSEY Tool GmbH & Co. KG, im Namen der Unternehmen BESSEY, HALDER, KNIPEX, PICARD, STABILA und WERA.

Liebe Leserin, lieber Leser.

Wir alle sind nicht nur Hersteller, Händler, Berater und Innovatoren – sondern am Ende des Tages auch Verkäufer. Schließlich gilt es, unsere Produkte auf den Markt zu bringen und dort erfolgreich zu vertreiben. Und als solche wissen wir: Vertrauen schafft Verkäufe und Weiterempfehlungen, die wiederum mehr Verkäufe schaffen. Kurz: Vertrauen zu generieren lohnt sich! Nur: Wie gelingt das? Klassische Werbung mag zwar aufmerksamkeitsstark sein, hat aber manchmal ein Glaubwürdigkeitsproblem. Im Zuge der zunehmenden Bedeutung von Social Media, das vergangene Ausgabe Leitthema des Qfaktors war, tut sich hier eine ganz neue Chance auf: Influencer-Marketing nämlich. Die Influencer sind auf Social-Media-Kanälen aktive Personen, die ihre Zuschauer, Leser und Fans an ihrem Leben teilhaben lassen und mit ihnen interagieren.

So entsteht – genau! – Authentizität und Vertrauen. Und aus diesem Grund haben Produktempfehlungen von Influencern eine große Wirkkraft.

Das wiederum bietet uns tolle Möglichkeiten, neue Zielgruppen zu erschließen und bestehende indirekt von uns zu überzeugen. Klingt paradiesisch, nicht wahr? Der Haken ist allerdings: (Selbsternannte) Influencer gibt es inzwischen wie Sand am Meer, für viele Jugendliche ist dies gar Berufswunsch Nummer 1 – noch vor Rockstar, Pilot oder Fußballspieler. Doch taugt beileibe nicht jeder Youtuber, Snapchatter oder Instagramer mit Gefolgschaft als seriöser Multiplikator. Wie Sie die Spreu vom Weizen trennen, welche Chancen und Fallstricke Influencer-Marketing bietet und worauf Sie sonst achten müssen, um diese Kommunikationskanäle ideal auszunutzen, lesen Sie im Leitartikel dieses Qfaktors.

Von Produkten per se zu überzeugen, ist das eine. Wer sich nachhaltig als guter Berater im Gedächtnis etablieren will, steht seinen Kunden idealerweise aber auch bei der Auswahl der passenden Werkzeuge als Partner zur Seite. Keine leichte Aufgabe, angesichts der vielen Produkte am Markt. Wie gut, dass es Qfaktor gibt: Unter www.qfaktor.com sind für 23 Gewerke passende Produkt-Übersichten auf einzelnen Unterseiten abrufbar – mit einer spannenden Mischung aus Klassikern, Neuerungen und Geheimtipps. Mehr dazu im nachfolgenden Artikel.

Spannend sind auch die übrigen Themen dieser Frühjahrsausgabe – in diesem Sinne wünschen wir Ihnen viel Freude beim Lesen!



Sie möchten den Qfaktor auch in digitaler Form nutzen? Dann schauen Sie doch einfach in unserem Online Download Archiv nach:

www.qfaktor.com



Qfaktor

Die besten Werkzeuge für 23 Gewerke

Welches Werkzeug braucht Ihr Kunde? Auf www.qfaktor.com haben wir für 23 Gewerke eine Auswahl von Produkten zusammengestellt, die Zeit sparen und die Arbeit angenehmer machen.

Ein guter Berater hat für seine Kunden immer genau den richtigen Tipp. Aber wie kann man den Überblick behalten bei den vielen Produkten, die es auf dem Markt gibt? Welche neuen (und welche bewährten) Werkzeuge braucht zum Beispiel ein Betonbauer oder ein Tischler? Um auf diese Fragen immer eine aktuelle Antwort geben zu können, haben wir auf der Qfaktor Homepage gewerkspezifische Seiten eingerichtet. Seit Februar sind insgesamt 23 Unterseiten online, auf denen jeweils bis zu 25 Produkte vorgestellt werden.

Klassiker und Geheimtipps:
Auf der Qfaktor Homepage finden Sie ganz schnell die besten Produkte für Ihre Kunden

Wie bisher werden wir auch in Zukunft in jeder Qfaktor-Ausgabe unsere besten Produkte für zwei Gewerke vorstellen. Die jeweils aktuelle Beilage finden Sie in Zukunft auf der Startseite unserer Homepage www.qfaktor.com. Die älteren Beilagen werden dagegen nicht mehr auf der Website archiviert. Stattdessen gibt es die neuen Unterseiten für die verschiedenen Gewerke. Der Vorteil für Sie: Die Seiten werden von den Partnern ständig aktualisiert, sodass sie immer auf dem neuesten Stand sind.

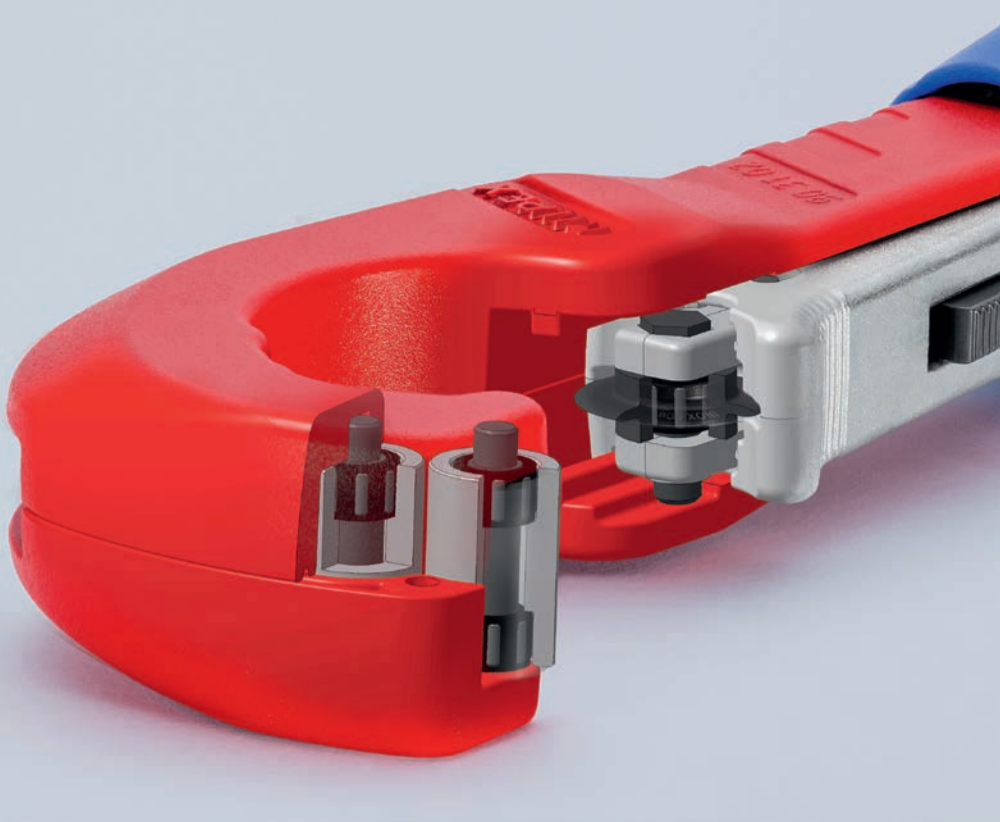
Sie können das neue Angebot nutzen, um sich einen Überblick zu verschaffen – oder um sich im Detail über ein bestimmtes Gewerk zu informieren. Unter www.qfaktor.com¹ zum Beispiel finden Sie alle Produkte, die wir Fenster-

bauern besonders empfehlen würden. Dazu gehören unter anderem Hämmer aus Stahl von PICARD, Schonhämmer von HALDER, Spannwerkzeuge von BESSEY, Zangen von KNIPEX, Wasserwaagen von STABILA und Schraubendreher von WERA. Schauen Sie doch einfach mal rein!

[1] Vollständige Web-URL lautet: <https://www.qfaktor.com/produkttempfehlungen/industrie/fensterbauer/>



Die Qfaktor Partner BESSEY, KNIPEX, PICARD & HALDER, WERA und STABILA sind ständig im Dialog mit den Anwendern. Das Feedback der Profis wird genutzt, um die Produkte kontinuierlich weiter zu entwickeln.



KNIPEX

TubiX® Rohrabschneider: Schnell, präzise und mit nur einer Hand Kupfer-, Messing- und Edelstahlrohre trennen

Einfacher können Rohre kaum durchtrennt werden! Der KNIPEX TubiX® Rohrabschneider ermöglicht es durch einfachste Handhabung, Rohre bis zu einem Durchmesser von 35 und einer Wandstärke von zwei Millimetern einfach und präzise zu trennen. Ein integrierter Entgrater perfektioniert das handliche Werkzeug.



Der 180 Millimeter lange KNIPEX TubiX® Rohrabschneider erleichtert den Arbeitsalltag enorm. Mit nur einer Hand können Kupfer-, Messing- und Edelstahlrohre mit einer Wandstärke bis zwei Millimeter und einem Durchmesser von sechs bis 35 Millimeter (1/4" – 1 3/8") problemlos und

ohne größeren Kraftaufwand durchgeschnitten werden. Ermöglicht wird dies durch die QuickLock-Einhandschnellverstellung, die das Werkzeug selbstständig fest an das Rohr heranführt, fixiert und das Schneidrad präzise an unterschiedliche Rohrdurchmesser positioniert. Nach dem Schnitt lässt ein

integrierter ausklappbarer Entgrater die Schnittstelle geglättet zurück. Das Schneidrad ist aus hochwertigem Kugellagerstahl gefertigt und kann schnell gewechselt werden.

Und so geht's: Einfach den geöffneten TubiX® Rohrabschneider an das Rohr ansetzen und das Schneidrad mit der

QuickLock-Einhandschnellverstellung fest an das Werkstück schieben und fixieren. Dann wird das Rohr durch Drehung des Werkzeugs geschnitten, wobei mit dem ergonomischen Drehknopf der Abstand zur Schneide kontinuierlich nachgestellt werden kann. Bei Bedarf muss dann nur noch die Schnittfläche entgratet werden.



BESSEY

Für Schienen und noch viel mehr



Das wird so manchem Nutzer ein überraschtes „Wow“ entlocken: Die neue EZR erweitert nicht nur das BESSEY-Sortiment an hochqualitativen Tischzwingen um eine einhändig zu bedienende Version. Sie packt neben ihrem eigentlichen Zweck noch viele weitere Einsatzmöglichkeiten oben drauf.

Eine Zwinge, zig Möglichkeiten

Die Einhand-Tischzwinge EZR verfügt über eine spezielle Führung am Oberteil für Nuten 12 x 6,5 mm bis 12 x 8 mm sowie einen speziellen Adapter auf dem Unterteil. So ausgestattet, fixiert sie Führungsschienen verschiedenster Marken sicher mit bis zu 750 N Spannkraft. Auch zum Spannen in Profilen sowie auf Arbeitstischen ist die Zwinge geeignet. Dank vieler werkzeugloser Umsteckmöglichkeiten von Oberteil und Adapter entstehen zudem immer neue Einsatzmöglichkeiten für die

Zwinge: zum ganz normalen Spannen oder Spreizen wie auch für übergreifende Fixierarbeiten, wenn der Adapter auf Ober- oder Unterteil geschoben wird.

Komfortabel und langlebig

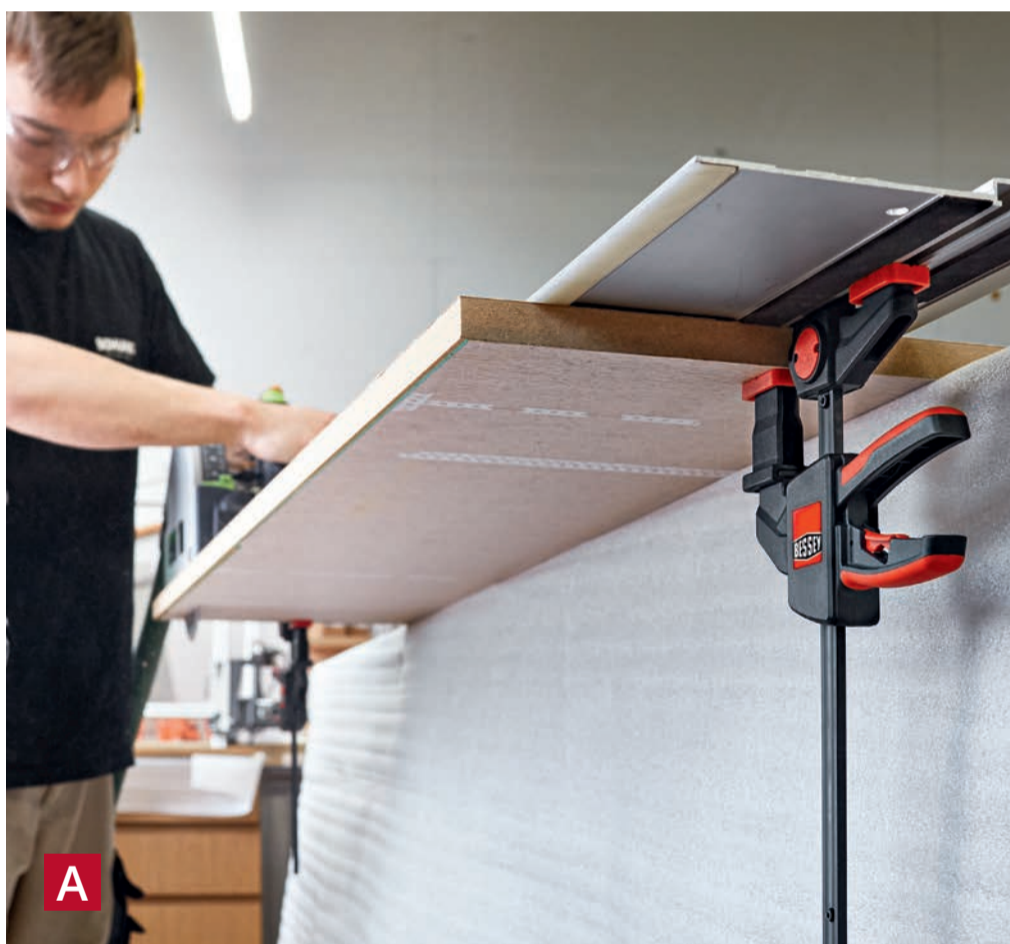
Die EZR ermöglicht eine gleichsam ergonomische wie sichere Handhabung. Ihr hochwertiger 2-Komponenten-Kunststoffgriff mit Pumphebel hinter der Schiene sorgt für einen sicheren Halt aus beiden Richtungen. Dank des im Griff positionierten Lösehebels kann der Gleitbügel schnell verstellt und die

Zwinge nach vollendeter Arbeit wieder entfernt werden. Ebenfalls „griffbereit“: Ein in den Kunststoff-Schutzkappen integriertes Kreuzprisma, um runde, spitze und kantige Teile sicher zu fixieren.

Auch in puncto Robustheit macht BESSEY bei der neuen Einhand-Tischzwinge keine Kompromisse. Möglich macht dies einmal mehr der Fokus auf Qualität, gepaart mit hohem Praxis-Know-how. Ober- und Unterteile aus glasfaserverstärktem Polyamid vereinen sich mit einer Hohlprofilschiene aus

vergütetem und brüniertem Stahl zu einer Einhandzwinge, die so praktisch wie langlebig ist. Auch, weil ein Kunststoffgehäuse die Griffmechanik vor Staub und Spänen schützt.

Als EZR15-6SET sind zwei der Einhand-Tischzwingen mit 150 mm Spannweite (Spreizweite 120 – 310 mm) und 60 mm Ausladung erhältlich.



STABILA

Neuer STABILA Katalog „Produkt Highlights“

Der handliche STABILA Kompakt-Katalog wurde einem umfassenden Facelift unterzogen. Die neue Auflage 2020/21 erscheint unter dem Titel „Produkt Highlights“.

Gestaltet in zeitgemäßem Design im quadratischen Format 14,8 x 14,8 cm, beschränkt sich der Katalog auf 76 Seiten auf die wichtigsten Messwerkzeuge aus dem STABILA Programm. Dank einer fokussierten Darstellung erschließen

sich die Eigenschaften und Einsatzmöglichkeiten der Produkte auf Anhieb – mit großformatigen Anwendungsbildern, anschaulichen Infografiken zur Darstellung der technischen Eigenschaften und Texten, die auf das Wesentliche konzentriert sind. Dies erlaubt einen schnellen Überblick und erleichtert die Suche nach dem richtigen Messwerkzeug.

Der Katalog ist ausgelegt als allgemeines Kommunikationsmittel zur Positionierung

der Marke STABILA. Er richtet sich vor allem an Interessenten am PoS oder auf Kundenveranstaltungen und empfiehlt sich für den Handel als ergänzende Hilfe bei der Kundenberatung.

Neben Deutsch gibt es die „Produkt Highlights“ in 21 weiteren Sprachen. Auch zum Download unter www.stabila.com.



BlackGiant® Bar von Picard: Souveräne Power

Es ist wie immer: Man nimmt ein Werkzeug von Picard in die Hand und merkt sofort den Unterschied. So auch bei dem BlackGiant® Bar. Denn dieses neue Nageleisen hat ein professionelles T-Profil, das bei Haptik und Stabilität einen neuen Standard setzt. Dazu sorgt die perfekte Formgebung dafür, dass man mit diesem Werkzeug richtig Power entwickeln kann. Und mit der klassischen Picard-Farbkombination von Schwarz und Orange sieht das BlackGiant® Bar nicht nur besser aus, sondern ist schon aus der Ferne gut sichtbar und wieder auffindbar.

Durch das T-Profil ist das neue Nageleisen von Picard extrem biegefest und robust. Das Design wirkt sich zudem auf das Gewicht aus: Es reicht ein Müsliriegel weniger, um mit diesem gewichtsoptimierten Werkzeug zur Sache zu gehen. Dafür sorgt auch die besondere Form des BlackGiant® Bar: Durch das 90-Grad-Design wird ein optimaler Hebelweg erreicht, dies sorgt für über 50 Prozent mehr Hub bei einer vergleichbaren Hebelkraft. Die raue Oberfläche des Werkzeugs, durch die robuste Rough-and-Tough-Lackierung, garantiert zudem immer den richtigen Grip, ein Abrutschen ist deutlich reduziert.

Auch bei den Klauen liefert Picard optimiertes Design: Die breite Ausformung bietet eine sichere Auflage, die wiederum das Einarbeiten in den Untergrund reduziert. Bewusst wurde auf das Schleifen der Klauen verzichtet, um auch hier die raue Oberfläche zu erhalten und ein Abrutschen weitgehend auszuschließen. Das alles ermöglicht ein

sicheres Arbeiten vom schnellen Nagelzug bis zum kräftigen Hebeln.

Das neue BlackGiant® Bar liefert Picard in drei Abmessungen:

Der großen Variante mit 930 mm Länge, der handlichen Variante mit 610 mm und der kleinen Variante mit 300 mm. Besonders attraktiv ist das 3er-Set in der auffällig gestalteten Verpackung. Selbstverständlich sind die Werkzeuge auch einzeln erhältlich.

Eine besondere Stärke von Picard ist die Sortimentstiefe. Deshalb differenziert der Traditionshersteller auch bei den Nageleisen weiter: Mit dem BlackGiant® Flat-Bar und dem BlackGiant® Utility-Bar ergänzt er die BlackGiant® Bars für spezifische Anwendungsbereiche.

Das neue BlackGiant® Flat-Bar ist extrem flach, um auch tief eingeschlagene Nägel heben und ziehen zu können. Das 175 mm lange Mini-Nageleisen besitzt eine ergonomische Form für eine



Das neue BlackGiant® Bar liefert Picard in drei Abmessungen: der großen Variante mit 930 mm Länge, der handlichen Variante mit 610 mm und der kleinen Variante mit 300 mm.

optimale Hebelwirkung. Das 250 mm lange BlackGiant® Utility-Bar ist mit einer extra breiten Klaue ausgestattet, um beispielsweise beim Entfernen von Brettern oder Sockelleisten die umgebende Oberfläche nicht zu beschädigen.

Beide kleinen Nageleisen sind pulverlackiert und verfügen über polierte Spitzen. Durch die ergonomische Formgebung wird eine optimale Hebelwirkung erreicht und sicheres und ermüdungsarmes Arbeiten ermöglicht.

Das neue BlackGiant® Bar, das BlackGiant® Flat- und Utility-Bar werden geschmiedet, gehärtet und angelassen. Das sorgt für extreme Härte und Zähigkeit. Durch diese Kombination entstehen robuste Werkzeuge, die den harten Anforderungen des Profi-Alltags auf der Baustelle, in der Industrie oder bei der Montage gewachsen sind. Deshalb dürfen sie auch den im Picard-Sortiment etablierten Namen BlackGiant® tragen, der für anspruchsvollste Heavy Duty-Werkzeuglösungen steht.



HALDER

SIMPLEX-Plusboxen von HALDER haben's in sich!

Mit seiner Plusboxen-Reihe ermöglicht Halder es den Händlern, Zusatzumsätze zu generieren und sich vom Preisdruck des Onlinehandels zu befreien.

SIMPLEX-Schonhämmer haben sich im Garten- und Landschaftsbau millionenfach bewährt. Das SIMPLEX-Programm bietet jedoch noch eine Vielzahl an maßgeschneiderten Lösungen für zahlreiche andere Gewerke. Hierin liegt ein entsprechend hohes und ungenutztes Umsatzpotential für den Fachhandel.

Um dem Handel je nach Gewerk ein passendes Paket bieten zu können, hat Halder die sogenannten Plusboxen entwickelt. Aktuell existieren bereits eine Reihe von Kombinationen, die speziell auf den jeweiligen Anwender ausgelegt sind. Derzeit für GaLaBau, Schreinereien, Fliesenleger und viele weitere. Hauptbestandteil ist natürlich immer der SIMPLEX-Schonhammer,

zwei Ersatzsätze und als besonderes „PLUS“ den PICA-Pocket Köcher (Stifthalter) sowie einen Zimmermannsbleistift. Des Weiteren macht die knackig kalkulierte Preisgestaltung den Weg frei für gute Abverkäufe.

Die Boxen mit Sichtfenster sind wertig und ansprechend gestaltet. Der Kunde sieht auf den ersten Blick, welcher SIMPLEX-Schonhammer und welche Ersatzsätze in der Box enthalten sind. Auf der Rückseite sind alle für den jeweiligen SIMPLEX generell erhältlichen Ersatzsätze und deren Eigenschaften aufgeführt, sodass der Anwender einen Überblick über die vielen Möglichkeiten des SIMPLEX-Schonhammers bekommt.



Neben den Schlegeinsätzen ist das SIMPLEX-Gehäuse ein wichtiger Faktor für die Schlegeigenschaft des Hammers. So wird ein Anwender, der präzise Arbeiten und die Schlagkraft selbst bestimmen möchte, zum Aluminiumgehäuse greifen. Ist eine größere Schlagkraft gefragt, kommt hingegen das allseits bekannte Tempergussgehäuse zum Einsatz.

Aber auch der Durchmesser (also die Größe des Hammers) spielt eine entscheidende Rolle. Um den zuvor genannten Aspekten gerecht zu werden, hat Halder unterschiedliche Ausführungen der Plusbox entwickelt. So gibt es die Plusboxen in den Durchmessern 80 mm, 60 mm und 40 mm mit Tempergussgehäuse und in Durchmesser 40 mm auch mit Aluminiumgehäuse.

Im Zusammenspiel mit unterschiedlichen SIMPLEX-Ausführungen und Einsätzen

bietet Halder die optimalen Plusboxen für folgende Anwendungen / Zielgruppen:

Bau / Garten- und Landschaftsbau, Zimmerer, Innenausbau, Dachspengler, Fliesenleger, Schreiner, Reparatur- und Wartungsarbeiten und Metallbearbeitung.

Auch an eine attraktive Präsentationsmöglichkeit für den Handel hat Halder gedacht und ein platzsparendes, leicht auf zu bauendes Verkaufsdisplay entwickelt. Dieses kann individuell – je nach Kundengruppe – bestückt werden.

Alle SIMPLEX-Plusboxen sowie das Verkaufsdisplay sind lagermäßig vorrätig und können innerhalb kürzester Zeit geliefert werden.

Ausführliche Informationen über alle SIMPLEX-Plusboxen erhalten Sie bei Ihrer zuständigen Halder-Vertretung oder direkt bei Halder.



WERA

Die Karten werden neu gemischt

Wer denkt, dass Maulschlüssel zu Ende erfunden sind, wird sich nun mächtig wundern. Wera stellt zur Eisenwarenmesse 2020 ein Maulschlüsselprogramm vor, das auf dem Erfolg des 2012 ins Rennen geschickten Joker Maulschlüssels aufbaut.

Zur Erinnerung: In 2012 kam der Joker auf den Markt, der den Maulschlüssel-Markt mit vier außergewöhnlichen Vorteilen schon damals aufgemischt hat:

- Mit praktischer Haltefunktion durch Metallplatte im Maul
- Kein Abrutschen nach unten durch Endanschlag
- Doppelsechskantgeometrie gegen Abrutschen beim Schrauben
- Rückschwenkwinkel von nur 30°

Der Joker Switch besitzt die Vorteile des Joker und verfügt zusätzlich über einen Umschalthebel zum Richtungswechsel auf der um 15° abgewinkelten Ringseite.

Der Joker Doppelmaulschlüssel verfügt über ein Maul an jedem Schlüsselende und eignet sich gut zum Kontern.

Neu im Kartenblatt sind nun die beiden Joker 6003 und 6004.



Der Joker 6003

Da die Bauräume bei Schraubarbeiten immer enger werden, sind Werkzeuge notwendig, mit denen die Anwender auch in solchen Situationen erfolgreich arbeiten können. Enge Bauräume erfordern zusätzliche Ansetzpunkte des Werkzeugs. Die Frage lautet also: Lassen sich also Maulschlüssel derart modifizieren, dass sich die Ansetzmöglichkeiten des Werkzeugs erhöhen?



Besonders kleiner Rückschwenkwinkel

Den jeweiligen Ansetzpunkt findet der Joker 6003 nach jedem Wenden sozusagen von selbst. Der Joker 6003 mit seiner pfiffigen Maulgeometrie erweitert das Anwenderspektrum in engen Bauräumen also deutlich.

Die schlanke und dennoch robuste Ringseite ist um 15° zur Werkzeugachse abgewinkelt. Durch die hochwertige Oberflächenvergütung wird ein hoher und lang anhaltender Korrosionsschutz erzielt.

- Besonders geeignet für enge Bauräume
- Die spezielle Maulgeometrie erweitert die Ansetzmöglichkeiten des Werkzeugs
- Der geringe Rückholwinkel im Maul „packt“ die Schraube alle 15°
- Schlanke, um 15° abgewinkelte Ringseite
- Mit Werkzeugfinder Take it easy: Farbkennzeichnung nach Größen

Der Joker 6003 antwortet auf diese Frage mit „Ja, das geht“. Durch die Kombination des um nur 7,5° geschwenkten Mauls und die Doppelsechskantgeometrie wird eine Verdopplung der Ansetzpunkte erzielt. Bei einer wiederholten 180°-Drehung des Schlüssels um die Längsachse während des Schraubens gibt es vier Ansetzmöglichkeiten und Muttern bzw. Schraubköpfe können alle 15° „gepackt“ werden.



Der Joker 6004

Viele Anwender wünschen sich ein universelles Schraubwerkzeug mit möglichst großem Einsatzspektrum. Ein einziges Werkzeug für mehrere metrische und zöllige Abmessungen sollte es sein. Es sollte sich automatisch auf die unterschiedlichen Schraubengrößen einstellen. Sicher zupacken, nichts beschädigen und eine hohe Arbeitsgeschwindigkeit ermöglichen. Der Joker 6004 stellt sich all diesen Herausforderungen.

Durch die stufenlos und parallel geführten Backen ersetzt der Joker 6004 gleich mehrere Maulschlüssel-Einzelabmessungen. Die benötigte Größe stellt sich beim Ansetzen an der Sechskant-Mutter oder -Schraube stufenlos von selbst ein. Der integrierte Hebelmechanismus klemmt die Sechskant-Schraube bzw. Mutter zwischen den Backen sicher ein, was die Gefahr des Abrutschens und der Beschädigungen deutlich verringert. Für das schnelle und durchgängige Schrauben ohne Absetzen sorgt die Ratschenfunktion. Durch die Nutzung der Ecken im vor-

deren Teil des Mauls (Eckweiten-Prismen) ist ein Rückschwenkwinkel von nur 30° realisierbar. Die Ein-Schenkel-Konstruktion in Verbindung mit der Ratschenfunktion und dem Eckweitenprisma ermöglicht das Arbeiten auch in engen Bauräumen.

Der verstellbare Joker 6004 ist das universelle Schraubwerkzeug. Selbstjustierend. Zupackend. Ratschend.

- Der verstellbare Joker 6004 deckt alle metrischen und zölligen Abmessungen im jeweiligen Anwendungsbereich ab
- Automatisches und stufenloses Greifen von Sechskant-Schrauben und Muttern
- Hebelmechanismus beim Greifen vermeidet Abrutschen und Beschädigungen
- Schnelles und durchgängiges Verschrauben ohne Absetzen des Schlüssels durch mechanische Ratschenfunktion
- Rückschwenkwinkel von nur 30° durch Ansetzen in den Eckweitenprismen im Maul



Mit Ratschenmechanik

Selbststeinstellend

Kleiner Rückschwenkwinkel (30°) dank Eckweiten-Prismen

Cobra® XS: Die kleinste vollfunktionsfähige Wasserpumpenzange der Welt ist nur 100 Millimeter lang



Die besonders schlanke Zange ist durch ihre kompakte Bauform und ihren sehr schmalen Kopf optimal für engste Platzverhältnisse am Werkstück geeignet und kann auch bequem mit nur einer Hand bedient werden.

Klein, handlich und alles andere als ein Spielzeug! Die Cobra® XS erweitert die KNIPEX Cobra®-Familie um ein kompaktes neues Mitglied. Sie ist eine vollfunktionsfähige Hightech-Wasserpumpenzange, die ganz besonders bei engen Platzverhältnissen ihre Größe beweist. Per Feinverstellung direkt am Werkstück

sind elf Einstellpositionen möglich, die Muttern bis 24 Millimeter Durchmesser und andere Werkstücke sogar bis zu einem Durchmesser von 28 Millimetern greifen – und das bei nur 100 Millimeter Länge. Aufgrund ihrer geringen Größe kann die Cobra® XS bequem mit nur einer Hand bedient werden.

Die Cobra® XS ist natürlich – wie alle Mitglieder der KNIPEX Cobra®-Familie – selbstklemmend an Rohren und Muttern, so wird das Abrutschen am Werkstück verhindert und alle Arbeiten können deutlich kraftsparender ausgeführt werden. Die gegen die Drehrichtung versetzten Zähne ermöglichen diesen Effekt für ein perfektes und effizientes Greifen, Halten, Pressen und Biegen. Die richtige Öffnungsweite muss dabei nicht umständlich ausprobiert werden – einfach die obere Maulhälfte an das Werkstück anlegen, untere Backe ranschieben und schon passt die Zange.

Die Greifflächen haben spezialgehärtete Zähne (circa 60 HRC), die ein dauerhaft sicheres Greifen durch hohe Verschleißfestigkeit sicherstellen. Um die Griffe des kleinen Helfers besonders klein und handlich zu halten, sind sie nicht mit Kunststoff beschichtet; für den nötigen Grip sorgt eine Scharrierung. Weitere Merkmale sind ein durchgestecktes Gelenk für hohe Stabilität und Belastbarkeit durch doppelte Führung und ein Klemmschutz gegen Quetschverletzungen.

Beißt wie eine Große: die kleinste vollfunktionsfähige Wasserpumpenzange der Welt



PreciStrip16: Präzises automatisches Abisolieren mit Feinjustierung



Mit der KNIPEX PreciStrip16 lassen sich feinste, flexible und massive Kabel schnell und präzise abisolieren. Der Kapazitätsbereich reicht dabei von 0,08 bis 16 mm². Die Zange kann auf spezielle Materialien oder Temperaturbedingungen ganz einfach per Stellrad feinjustiert werden. Ein exaktes Trennen der Isolation garantieren parabelförmige Abisoliermesser, halbrunde Metall-Haltebacken sorgen für perfekten Grip.

Der Einsatzbereich der KNIPEX PreciStrip16 ist riesig. Dank Feinjustierung isoliert das neue Werkzeug innerhalb eines großen Kapazitätsbereichs von 0,08 bis 16 mm² auch da automatisch ab, wo herkömmliche Automaten sonst oft scheitern. Das Herzstück der Hightech-Abisolierzange besteht aus parabelförmigen Messern, die zunächst die Isolation von sowohl feindrähtigen als auch massiven Rundkabeln trennen und diese dann ganz

automatisch nach hinten abziehen. Dabei umschließt das Messerpaar weitgehend die Isolation und eignet sich so auch für viele flexible Materialien. Die Messerkassette kann leicht ausgetauscht werden.

Halbrunde Haltebacken mit Kammprofil erzeugen einen festen Grip und halten praktisch jedes Isoliermaterial sicher fest. Um den Einsatzbereich der PreciStrip16 noch weiter zu vergrößern, können besonders harte oder weiche Materialien mit einem Verstellrad mit fühlbaren Rastpositionen voreingestellt werden. So kann auch auf besondere Temperaturbedingungen Einfluss genommen werden.

Komplettiert wird die PreciStrip16 mit einem Kabelschneider an der Oberseite, der Kabel passend zum Kapazitätsbereich bis 16 mm² zuverlässig durchtrennt. Für Arbeiten, die präzise wieder-

holt werden müssen, gibt es zudem einen einstellbaren Längenanschlag. Damit es zu keinen Verwechslungen kommt, hat die PreciStrip16 außerdem ein Beschriftungsfeld zur Personalisierung.



Halbrunde Haltebacken mit Kammprofil für besseren Grip halten praktisch jedes Isoliermaterial sicher fest



STABILA

Neue STABILA Rotationslaser LAR 160 und LAR 160 G: präzises Arbeiten auf große Entfernungen

Exaktes Messen ist eine der wichtigsten Grundlagen bei jeder handwerklichen Arbeit. Deshalb ist es wichtig, dass Profis Messwerkzeuge haben, auf deren Genauigkeit sie sich absolut verlassen können. Die neuen STABILA Rotationslaser LAR 160 und LAR 160 G sind nicht nur hochpräzise, sie zeichnen auch ihre Leistungsstärke und einfache Bedienung aus: die richtige Lösung für Nivellierarbeiten am Bau innen und außen!

Der LAR 160 mit roter Laserdiode ist für den Einsatz im Außenbereich geeignet. Der LAR 160 G mit grüner Laserdiode dient dem Einsatz im Innenbereich.

Die Produktvorteile der beiden Laser:

- Vollautomatischer Rotationslaser für horizontalen und vertikalen Einsatz.
- Hohe Nivelliergenauigkeit $\pm 0,1$ mm/m.
- Staub- und wasserdicht (IP 65).
- Stoßabsorbierender STABILA Soft-grip-Mantel schützt vor Schlägen.
- Einfache Bedienung über drei Bedienknöpfe.
- Arbeitsbereich mit Set-Receiver bis zu 600 m Durchmesser.
- Stabiler Tragekoffer.
- LAR 160: Erhältlich als 5-teiliges bzw. 7-teiliges Set.
- LAR 160 G: Erhältlich als 4-teiliges Set.



Receiver REC 160 RG – geeignet für Rotationslaser mit roten oder grünen Laserstrahlen:

Großer Arbeitsbereich mit Set-Receiver REC 160 RG – bis zu 600 m Durchmesser. Receiver mit Halterung und großem

Empfangsbereich von 80 mm Höhe – ideal für Arbeiten auf große Entfernungen. Mit visueller und akustischer Zielführung sowie Displays auf Vorder- und Rückseite, auf Knopfdruck beleuchtet.



Rotationslaser LAR 160: Einfach leistungsstark – schnell einsatzbereit. Für horizontales und vertikales Nivellieren bei großen Projekten im Außenbereich.



Rotationslaser LAR 160 G: Leistungsstarker Partner im Innenausbau mit STABILA GREENBEAM-Technologie für bessere Sichtbarkeit des rotierenden Laserstrahls.

Rotationslaser LAR 160 G: Produkttest mit Zimmerer Florian Wilhelmy



Florian Wilhelmy, Zimmerermeister aus Neustadt in der Pfalz, ist einer der ersten Handwerker, die den Rotationslaser LAR 160 G im Einsatz auf der Baustelle getestet haben.

Er gehört zu einer Reihe von Profis aus verschiedenen Handwerksgewerken, mit denen STABILA regelmäßig spricht,

um ihre Anregungen und Ideen aus der Praxis aufzugreifen und in die Entwicklung neuer bzw. die Weiterentwicklung vorhandener Produkte mit einfließen zu lassen.

Auch im Social-Media-Bereich wirkt sich die Zusammenarbeit mit Influencern wie Florian Wilhelmy sehr positiv aus.

Die auf den Facebook- und Instagram-Kanälen von STABILA veröffentlichten Interviews haben im letzten Jahr maßgeblich dazu beigetragen, die Reichweite zu erhöhen und die Attraktivität der Marke zu stärken.

In dem Interview, das STABILA im Anschluss an den Produkttest mit Florian Wilhelmy geführt hat, gibt er Auskunft über die Arbeiten, bei denen der Laser zum Einsatz kam, und die Erfahrungen, die er damit gemacht. Hier ein kurzer Auszug aus dem Interview:

STABILA: In wenigen Worten: Wie würdest Du den Rotationslaser LAR 160 G beschreiben?

Wilhelmy: Die Vorteile liegen ganz klar im großen Funktionsumfang und in der recht simplen Bedienung. Der Laser hat 3 Knöpfe: An/Aus, Tilt und Manueller Modus – das erklärt sich fast von selbst. Toll ist aber zum Beispiel auch der Batteriewechsel, der sehr schnell von der Hand geht – das spart Arbeits-

zeit. Dass das Gerät IP 65 geschützt ist, rundet das Gerät natürlich ab, denn so kann ich auch bei Regen ohne Bedenken weiterarbeiten.

STABILA: Wie läuft die Zusammenarbeit zwischen Dir und STABILA?

Wilhelmy: Die läuft auf jeden Fall sehr gut! In der Regel kommen die Entwickler von STABILA auf mich zu und geben mir die Produkte an die Hand, so dass ich sie direkt auf der Baustelle testen kann. Nach einigen Tests treffen wir uns dann erneut und ich kann meine Erfahrungen und Eindrücke als Feedback zurückgeben. Das finde ich klasse, dass die Meinung des Handwerkers geschätzt wird und man seine Ideen in den Entwicklungsprozess mit einbringen kann.

Mehr zu den Social-Media-Aktivitäten von STABILA finden Sie auf Facebook www.facebook.com/StabilaOfficial und Instagram www.instagram.com/stabila_official

LAR 160 und LAR 160 G am Point of Sale

Zur attraktiven Präsentation der neuen Rotationslaser LAR 160 oder LAR 160 G im Fachhandel hat STABILA ein hochwertiges Metall-display entwickelt, auf dem ein Laser attraktiv und funktionsbereit aufgebaut werden kann inklusive Nivellierlatte und Receiver.

Über ein Kopfschild erschließen sich auf Anhieb die wichtigsten Produktmerkmale der beiden Laser dank großformatiger Produktabbildungen und selbsterklärender Infografiken.

Am Display befindet sich auch eine Halterung zur Aufnahme der Broschüre „STABILA Rotationslaser“ mit weitergehenden Informationen zum gesamten STABILA Rotationslaser-Sortiment.

Fragen Sie Ihren zuständigen Außendienst-Mitarbeiter nach den Einführungsbedingungen oder rufen Sie uns direkt an unter +49 6346 309-0.



Mit 90° im Handumdrehen für mehr Flexibilität

BESSEY erweitert das umfangreiche Sortiment der Ganzstahl-Schraubzwingen um eine spannende Alternative. Bei der neuen Zwinge mit Klappgriff überzeugen besonders die ergonomische Handhabung sowie der schnelle Kraftaufbau.

Bei der neuen Ganzstahl-Schraubzwinge GZ-KG bietet der 2-Komponenten-Kunststoffgriff neben ergonomischem Komfort noch weitere Benefits. Er lässt sich um 90° umklappen, was eine zusätzliche Hebelwirkung beim Anziehen bewirkt – und damit weniger Kraftaufwand für den Anwender bedeutet. Zudem lässt sich der Griff im geklappten

Zustand um 360° drehen. Dadurch bleibt der Nutzer beim Spannvorgang nicht an der Schiene hängen, wie es bei anderen Wettbewerbsmodellen der Fall ist. So lassen sich deutlich schneller Spannkraften von bis zu 5.000 N erzielen. Von Vorteil ist die durchdachte BESSEY-Neuheit auch dann, wenn es beim Spannen eng zugeht. Denn der „störende“ Griff lässt sich an schwer zugänglichen Stellen einfach wegklappen.



Kraftvoll geht's hoch hinaus!

Stabil, belastbar, einhändig einsetzbar: Das sind die Merkmale der neuen, qualitativ hochwertigen Decken- und Montagestütze der Serie STE. Die Eigenentwicklung aus dem Hause BESSEY, spart dank integriertem Pumpmechanismus und Schnellverschiebetaste zudem Zeit und Kosten.



Stark in der Leistung

Ab Juni 2020 erweitert die in drei Größen verfügbare BESSEY-Neuheit STE das Angebot an Decken- und Montagestützen um die – im Wettbewerbsvergleich – bislang leistungsstärkste Variante.

Ihre Belastungsgrenze reicht bei maximaler senkrechter Auszugslänge

bis zu 200 kg und bei komplett ein- gefahrener Teleskopstange sogar bis zu 350 kg.

Die äußerst stabile Stahlkonstruktion und praktischen Features ermöglichen perfekte Fixierarbeiten selbst in einer Höhe von bis zu 3,70 m. Der stufenlose Schwenkbereich der STE reicht von

-45° bis +45°. Dadurch, sowie dank rutschsicherer PVC-Kontaktflächen, ist sie selbst in Schrägen sicher einsetzbar und ermöglicht das Positionieren und Halten einer Vielzahl an Materialien. Von Gipskarton über Holzbretter und Dachlatten bis hin zu Paneelen, Metallleisten, Folien und Lampenkörpern reicht die Bandbreite, wenn es auch einhändig sicher aufwärts gehen soll.

Einfach in der Handhabung

Unnötige Extra-Ausgaben für Zubehör? Ein zusätzlicher Arbeitsschritt fürs Zusammenbauen? Nicht mit der STE Decken- und Montagestütze von BESSEY!

Denn hier sind Pumpmechanismus und Schnellverschiebe-Taste zum Ein- und Ausfahren der Teleskopstange bereits fester Bestandteil des ergonomisch geformten Griffes.

So lässt sich die Stütze bereits mit wenigen Handgriffen exakt auf die Erfordernisse einstellen und sicher wieder lösen.

Wer die leistungsstarke Decken- und Montagestütze einsetzt, freut sich zudem über die kinderleichte Fixierung: Zum Voreinstellen der Deckenstütze wird die Lösetaste betätigt und das teleskopierbare Innenrohr auf die gewünschte Länge ausgezogen [A]. Die Feineinstellung erfolgt durch Betätigen des Pumpehebels, bis die Anlageplatte der Stütze am Werkstück anliegt [B]. Anschließend genügt es, am Griff so lange im Uhrzeigersinn zu drehen, bis die gewünschte Haltekraft erreicht ist [C]. Gelöst ist sie ebenso einfach: Zuerst wird sie gegen den Uhrzeigersinn gedreht, dann die Lösetaste betätigt, um das Innenrohr einzufahren.

Die Decken- und Montagestütze STE ist in drei Größen erhältlich:

Die STE250 mit 145 bis 250 cm Verstellweg, die STE300 mit 170 bis 300 cm Verstellweg und die STE370 mit 207 bis 370 cm Verstellweg.





WERA

Die Schraubzeitmaschine

Viele Anwender wünschen sich, Schraubvorgänge ohne Kompromisse schneller durchführen zu können. Mit einem Schraubendreher, der präzise ist, der auch das kraftvolle Endverschrauben ermöglicht und der außerdem viel schneller ist als ein herkömmlicher Schraubendreher.

Ein zuschaltbares Planetengetriebe ist die Lösung beim neuen Kraftform Turbo: Im Griff des Schraubendrehers integriert erhöht es die Arbeitsgeschwindigkeit

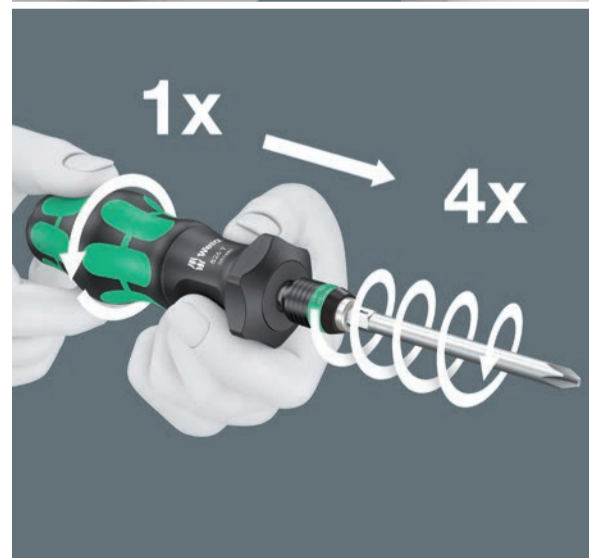
um das 4-fache! Der Kraftform Turbo beschleunigt das Schrauben auf rein mechanische Weise – ohne Strom. Die Turbofunktion kann per Knopfdruck

wahlweise zu- oder abgeschaltet werden. Die Abschaltung empfiehlt sich zur Feinjustierung und dem endgültigen Anziehen oder Lösen einer Schraube mit hohem Drehmoment. Die robuste Ausführung aus Stahl ist wartungsfrei und sorgt für ein langes Produktleben.

Durch den Rapidaptor Bithalter kann der Kraftform Turbo mit allen herkömmlichen 1/4"-Sechskant-Bits für die verschiedensten Schraubprofile eingesetzt werden.

Die Bits können aufgrund der Rapidaptor-Funktion direkt eingesetzt und durch Nach-vorne-Schieben der Hülse einfach entnommen werden – alles auch mit nur einer Hand.

In der Ausführung für Elektriker gewährleistet der Kraftform Turbo mit den stückgeprüften Wera VDE Wechselklingen schnelles und sicheres Arbeiten auch unter Spannung.



KNIPEX

Zangenschlüssel in 300 Millimeter Länge: Der optimierte Klassiker komplettiert die Zangenschlüssel Familie

Der neue KNIPEX Zangenschlüssel in 300 Millimeter Länge kann durch zwei zusätzliche Einstellpositionen jetzt Schlüsselweiten bis zu einem Durchmesser von 68 Millimeter (2 1/2") greifen. Er macht die aus sechs Zangenschlüsseln (125, 150, 180, 250, 300 und 400 mm) bestehende Familie komplett.



Der KNIPEX Zangenschlüssel, der Zange und Schraubenschlüssel in sich vereint, ist ein echtes Multitalent, das in keinem Werkzeugkoffer fehlen sollte, denn es ersetzt einen ganzen Satz Schraubenschlüssel, metrisch wie zöllig. Das neue Modell in 300 Millimeter Länge wiegt rund 80 Gramm weniger im Vergleich zum Vorgängermodell und komplettiert jetzt das optimierte KNIPEX Zangenschlüssel-Portfolio um ein Werkzeug mit noch höherer Kapazität: Bis zu einer Schlüsselweite von einem Durchmesser von 68 Millimeter

(maximal 2 1/2") kann stufenlos gegriffen werden. Die praktische gelaserte Skala hilft dabei, den Zangenschlüssel vorab auf die benötigte Schlüsselweite einzustellen. Die Modelle der Zangenschlüssel-familie mit 180 und 250 Millimetern Länge wurden bereits im letzten Jahr umfassend modifiziert.

Das Verstellen der Greifbacken erfolgt schnell, verlässlich und komfortabel per Druckknopf. Dank glatter, parallel geführter Backen können auch Verschraubungen mit empfindlichen Oberflächen, wie etwa Armaturen, schonend und beschädigungsfrei verschraubt werden. Zudem muss der Zangenschlüssel beim Lösen oder Festziehen von Schrauben nicht abgesetzt werden,



der Hub zwischen den Greifbacken ermöglicht das Schrauben nach dem Ratschenprinzip.

Aber das bewährte Werkzeug ist auch ein mobiler Schraubstock. Das hohe Übersetzungsverhältnis von circa 1:10 ermöglicht eine enorme Verstärkung der Handkraft für ein sicheres Halten, Greifen, Pressen oder Biegen von

Werkstücken. Die gewählte Einstellung zeigt das Modell auf zwei Skalen: metrisch oberhalb des gezahnten Einstellrasters auf der Vorderseite und zöllig auf der Rückseite des Zangenkopfs. Alternativ zur raschen Knopf-einstellung am Werkstück lässt sich so über die Skala schon im Vorhinein die gewünschte Schlüsselweite fixieren.

PICARD

Vom Spezialstahl bis zur Handarbeit

Warum tun die das? Die vielen Besonderheiten der Hämmer von Picard können in der Tat zu dieser Frage führen. Da wird zum Beispiel kein Standardstahl in der Qualität C45 verwendet, die Hammermacher aus Wuppertal lassen sich den Stahl in einer Picard-Spezialrezeptur schmelzen und speziell fertigen. Das Ergebnis: Die Werkzeuge aus diesem Stahl weisen eine höhere Langlebigkeit, die Kanten der Hammerköpfe eine höhere Festigkeit und Standzeit auf. Das ist übrigens bei allen Hämmern so, die den Markennamen Picard tragen.



Picard ist der letzte verbliebene Hersteller, der den gesamten Produktionsprozess nach wie vor in Deutschland realisiert.

Diese Hämmer werden alle nach traditionellem Verfahren gesenkgeschmiedet. Diese Methode garantiert die hochwertigste Verarbeitung und ist anderen Verfahren deutlich überlegen. Picard konstruiert und baut die dafür notwendigen Schmiedeformen übrigens selber. Und Picard ist der letzte verbliebene Hersteller, der den gesamten Produktionsprozess nach wie vor in Deutschland realisiert. Auch wenn es ältere Hammer-Marken gibt, eine Fertigung geschmiedeter Hämmer am Standort Deutschland ist mittlerweile einmalig.

Viele Produktionsschritte wie das Schmieden oder teilweise auch das Schleifen der Hammerköpfe erfolgen in Wuppertal-Cronenberg nach wie vor in handwerklicher Arbeit. Sukzessive wurde der Fertigungsprozess mit modernsten Verfahren kombiniert. Diese Verbindung von bestem Ausgangs-

material, traditioneller, hochwertiger Bearbeitungsverfahren und modernster Technik sichert heute die gleichbleibende Qualität und die lange Lebensdauer jedes einzelnen Picard-Hammers.

Und auch das ist besonders: Von diesen Hämmern gibt es so viele Varianten für unterschiedliche Gewerke und Anwendungen wie in keinem anderen Sortiment weltweit. Über 350 verschiedene Hämmer können die Hammermacher aus Wuppertal anbieten, um für jeden Einsatz das richtige Werkzeug in die Hand nehmen zu können.

Um auf die Eingangsfrage zurückzukommen: Bei der Beantwortung hilft es ganz entscheidend, das zu tun: einen Picard-Hammer in die Hand zu nehmen und damit zu arbeiten. Zu wissen, warum der Unterschied so deutlich spürbar ist, verstärkt das gute Gefühl.

STABILA

STABILA NEWS – Neuheiten und Aktionen

Anfang Februar 2020 ist Startschuss für eine Reihe von attraktiven STABILA Aktionen für Ihre Kunden:

Neue Rotationslaser-Sets LAR 160 / LAR 160 G, Laser-Entfernungsmesser LD 520 mit Stativ, Wasserwaagen DUO PACK Type 96-2 und 96-2 M, Digitaler Winkelmesser TECH 700 DA und Multilini-Laser LAX 400. Der Aktionszeitraum endet am 30.05.2020.

Lassen Sie sich diese abverkaufsstarke Maßnahme nicht entgehen. Wir unterstützen Sie gerne mit dem hochwertigen und informativen Aktionsflyer „STABILA NEWS“, den Sie an Ihre Kunden weiterverteilen können, gedruckt oder digital.

Fragen Sie Ihren zuständigen Außendienst-Mitarbeiter nach den Aktionsangeboten oder rufen Sie uns direkt an unter +49 6346 309-0.



WERA

So schön können Quergriffe und Stubbies sein!

Ein attraktives und wiedererkennbares Produkt-Design ist ein wichtiges Merkmal für ein durchdachtes Produktsortiment.

Mit Quergriff-Schraubendrehern lassen sich besonders hohe Drehmomente übertragen. Um dabei möglichst angenehm arbeiten zu können, hat Wera neue ergonomisch gestaltete Quergriff-Schraubendreher im Programm: Die Griffe füllen den Handballen gut aus, die Finger liegen sicher in den weich gerundeten Griffmulden, die ganze Hand findet reibungsfreien Kontakt zum Griff.



Die neuen Quergriffe sind als Bithalter für flexiblen Einsatz oder auch als Schraubendreher mit Take it easy Werkzeugfinder erhältlich. Viele der neuen Quergriffe haben einen zweiten seitlichen Schenkel zur Übertragung extrem hoher Drehmomente, indem der lange Schenkel als Hebel eingesetzt wird. Die meisten Innensechskant und TORX® Varianten verfügen außerdem über eine Haltefunktion am langen Schenkel zum sicheren Halten der Schraube.



Man möchte sie am liebsten knuddeln:

Die besonders kleinen Schraubendreher mit kurzer Klinge für schwer zugängliche Bereiche. Der 2-komponentige Kraftform Griff mit seiner praktischen Kombination aus Hart- und Weichzonen ermöglicht festes Zupacken und präzises Arbeiten. Eine spezielle Oberflächenvergiftung der Klingen sorgt für hohen Korrosionsschutz und eine optimale Passgenauigkeit in der Schraube. Der Sechskant-abrollschutz verhindert das lästige Wegrollen am Arbeitsplatz.



Auch dieses neue Sortiment sorgt dank des Werkzeugfinders Take it easy für das schnelle Finden des gerade benötigten Werkzeugs.

WERA

Wera präsentiert Augmented Reality

Mit Hilfe von AR sieht der Betrachter das Werkzeug in einer realen Umgebung, ohne dass es selbst vorhanden ist. Mit Smartphone oder Tablet direkt im Produktbereich von wera.de abrufbar. Ohne eine aufwändige App, die erst geladen werden muss. Das Werkzeug in der AR-Version kann so auf einer Werkbank, in einer Tasche oder auch einem Werkstattwagen platziert werden, um sich einen Eindruck von der wahren Größe oder Optik in der eigenen Umgebung zu verschaffen. Auch die Handelspartner profitieren im Verkaufsgespräch, denn Verkäufer haben nicht immer ein Produktmuster zur Hand, wenn sie von ihren eigenen Kunden danach gefragt werden. Außerdem dürften damit Retouren vermieden werden, denn Kunden sehen ganz genau, was sie bekommen.

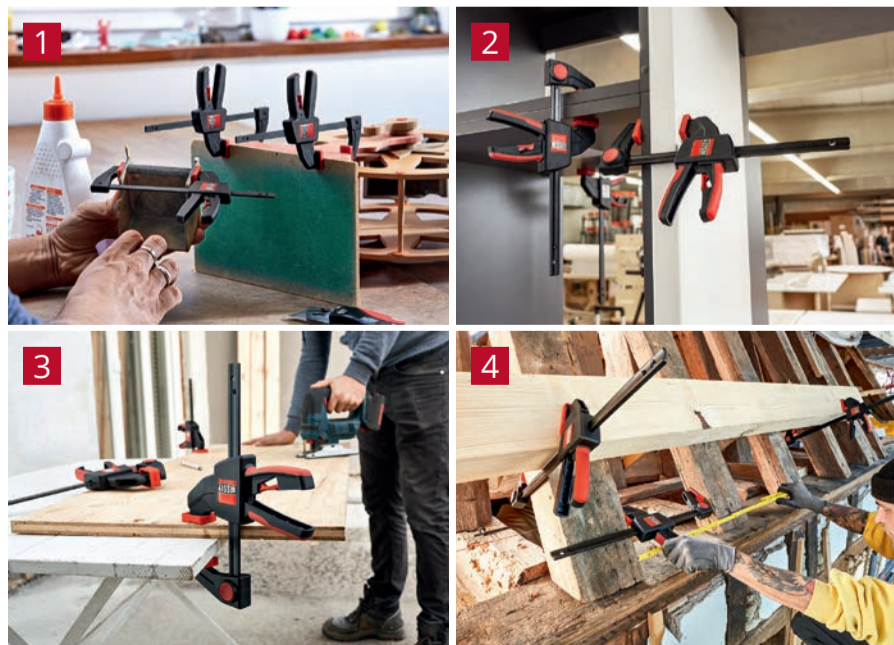
Hier geht's zur Wera Augmented Reality: www.wera.de/nc/de/wera-ar/



BESSEY

Für jeden etwas dabei

Die hochwertigen Einhandzwingen aus dem Hause BESSEY werden ab sofort um eine zusätzliche Option erweitert: Neben EHZ, EZS und DUO können Handwerker innerhalb der neuen EZ-Serie aus vier Baugrößen und insgesamt zehn Varianten für verschiedenste Einsatzzwecke wählen. Damit erhalten Profis und Heimwerker noch mehr Auswahl, ihr ideales Werkzeug zu finden, wenn die zweite Hand freibleiben soll.



Große Auswahl

Die neue Einhandzwingen-Serie EZ von BESSEY überzeugt durch ein beeindruckend tiefes Sortiment. Es umfasst die vier Baugrößen S, M, L und XL mit insgesamt zehn Varianten, die sowohl spannen als auch spreizen können. Mit Spannweiten von 110 mm bis 900 mm, Spreizweiten von 80 mm bis 1.090 mm sowie Spannkraften von 200 bis 2.700 N deckt die EZ-Serie ein enorm großes Anwendungsspektrum ab. Egal ob leichte Bastelarbeiten oder schwere Verleimarbeiten zu bewerkstelligen sind, Überkopfarbeiten anstehen oder eine Hand zum Ausrichten des Werkstücks benötigt wird – mit den EZ-Zwingen ist dies problemlos möglich.

Praktischer Komfort

Der hochwertige 2-Komponenten-Kunststoffgriff mit Pumpebel hinter der Schiene erlaubt sicheren Zugriff aus beiden Richtungen. Und dank des im Griff integrierten Lösehebels lässt sich der Gleitbügel schnell verstellen

Die vier Anwendungsgrößen im Einsatz:
1. Größe S, 2. Größe M, 3. Größe L und 4. Größe XL.

und die Zwinde einfach lösen. Bei den drei größeren Ausführungen M, L und XL kann das Umstecken des Oberteils von Spannen auf Spreizen zudem sogar werkzeuglos erfolgen – die Lösemechanik per Druckknopf macht es möglich. Die großen, weichen Schutzkappen schützen auch empfindliche Oberflächen. In die Kappen ist zudem ein Kreuzprisma zum sicheren Fixieren runder, spitzer und kantiger Teile integriert.



Umsatz steigern mit der kürzesten Profil-Wasserwaage im Thekendisplay: Type 80 AS, 20 cm

Die Alu-Profil-Wasserwaage Type 80 AS wird ab März um die Variante in 20 cm ergänzt: die richtige Wahl für alle, die eine kompakte Wasserwaage suchen und bei der Qualität keine Kompromisse machen wollen.



Durch ihre Kompaktheit ist sie besonders geeignet für alle Messaufgaben in beengten Verhältnissen und sollte daher in keinem Werkzeugkoffer fehlen. Präsentiert wird die Type 80 AS in 20 cm in einem abverkaufstarken Thekendisplay, das Platz für 12 Wasserwaagen bietet. Erhältlich ist das Thekendisplay ab März 2020.

Produktvorteile der Type 80 AS:

- Aluminium-Rechteckprofil mit Verstärkungsrippen – hohe Stabilität und sicherer Griff beim Arbeiten.
- Integrierte Rutsch-Stopper garantieren einen festen Sitz beim Anzeichnen.
- STABILA Einbautechnologie sorgt für Langzeitpräzision – Messgenauigkeit in Normalposition $\pm 0,5$ mm/m, in Umschlagposition $\pm 0,75$ mm/m.
- STABILA Qualitätslibellen für optimale Ablesbarkeit – hochtransparentes, widerstandsfähiges Acrylglas

mit präzise geschliffenen Innenkonturen und fluoreszierender Libellenflüssigkeit.

- Wasserwaage mit zwei Messflächen zum präzisen Messen in allen Positionen.
- Beschichtete Messflächen schonen empfindliche Oberflächen.
- Einfach zu reinigen dank elektrostatischer Pulverbeschichtung.

Fragen Sie Ihren zuständigen Außendienst-Mitarbeiter nach dem Thekendisplay oder rufen Sie uns direkt an unter +49 6346 309-0



Wera Werkzeugfinder jetzt auch bei Micro-Schraubendrehern

Gerade bei Micro Schraubendrehern mit sehr kleinen Profilen fällt es dem Anwender schwer, das richtige Werkzeug auszuwählen. Daher stattet Wera jetzt auch seine gängigsten Micro-Schraubendreher mit dem Take it easy Werkzeugfinder aus. Der unverkennbare Farbring führt zum richtigen Schraubprofil, die deutliche Größenkennzeichnung der Größe führt zum passenden Werkzeug für die oft sehr kleinen Schrauben. Diese Neuerung gilt für Werkstatt- und ESD-Version.



Am Point of Sale lassen sich die Werkzeuge ideal mit dem neuen Micro-Display mit 10 x 5 Schraubendrehern präsentieren. Das Display enthält 10 verschiedene Schraubprofile und kommt wahlweise auf der Ladentheke oder an der Verkaufswand zum Einsatz.

GEWINNSPIEL

Bitte Zahlen und gewinnen!

Lösen Sie das Sudoku unter Verwendung der Zahlen 1 bis 9. In jeder Zeile, Spalte und in jedem Block dürfen die Ziffern 1 bis 9 nur einmal vorkommen. Addieren Sie pro Farbe die Zahlen. Die Summe notieren Sie im jeweiligen Farbfeld der Lösungszeile. Ihre Lösung übermitteln Sie uns über das Qfaktor Gewinnspiel-Formular auf: www.qfaktor.com/gewinnspiel | **Teilnahmeschluss ist der 29.04.2020**

Unter allen Einsendern verlosen wir drei reich gefüllte Werkzeug-Pakete im Verkaufswert von jeweils rund 1.300 Euro. Teilnahmeberechtigt sind alle Qfaktor-Leser. Die dadurch erhobenen Daten werden drei Monate nach Abschluss des Gewinnspiels (also nach Teilnahmeschluss) gelöscht. Die Gewinner werden unter allen Einsendungen ausgelost und direkt mit dem Gewinn-Paket benachrichtigt. Ausgeschlossen sind die Mitarbeiter der Unternehmen BESSEY, HALDER, KNIPEX, PICARD, STABILA und WERA. Der Rechtsweg ist ausgeschlossen.

1			3	6			7	
				5	8	3		
7								
				9	4	5	2	
3						7	1	
			5		7			
				4		8		
	8		9				4	
7	2		1				6	



Lösungszeile:



IMPRESSUM

Ausgabe Frühjahr 2020



info@qfaktor.com | www.qfaktor.com

Qfaktor ist eine Kundenzeitung, die im Auftrag der unten genannten sechs Firmen gedruckt und verschickt wird. Die Kundenzeitung erscheint kostenlos in unregelmäßiger Folge.

Widerspruchsmöglichkeit: Bitte informieren Sie uns, wenn Sie diese Kundenzeitung zukünftig nicht mehr zugeschickt bekommen möchten.

Redaktion:

Hutt & Camen Kommunikations-Design GmbH
Kolpingstraße 17, 59555 Lippstadt / Germany
Roy Albert Hutt (verantwortlicher Redakteur)
Telefon: +49 (0)2941-9678-0
Telefax: +49 (0)2941-9678-12
E-Mail: roy.hutt@huttundcamen.de

Titelbild: © Andrey Popov | Adobe Stock

Für unverlangt eingesandte Manuskripte, Fotos u. a. keine Haftung. Die Redaktion hat das Recht, Leserbriefe zu kürzen.

Versand durch:

M-P-S GmbH
Kolpingstraße 17, 59555 Lippstadt / Germany
Telefon: +49 (0)2941-9678-45
Telefax: +49 (0)2941-9678-12

Für weitere Produktinformationen wenden Sie sich bitte direkt an den jeweiligen Partner:

BESSEY Tool GmbH & Co. KG
+49 (0)7142-401-0 | www.bessey.de

Erwin Halder KG
+49 (0)7392-7009-0 | www.halder.com

KNIPEX-Werk C. Gustav Putsch KG
+49 (0)202-4794-0 | www.knipex.de

Picard GmbH
+49 (0)202-24754-0 | www.picard-hammer.de

STABILA Messgeräte Gustav Ullrich GmbH
+49 (0)6346-309-0 | www.stabila.com

Wera Werkzeuge GmbH
+49 (0)202-4045-311 | www.wera.de