



HALDER



STABILA



Ausgabe Herbst 2020

# Coronakrise: Es ist Zeit eine Bilanz zu ziehen



**Das Coronavirus verändert gerade von Grund auf die Art und Weise, wie Konsumenten zu den verschiedenen Online- und Offlinekanälen stehen und diese nutzen. Wie können Hersteller und Händler hiermit umgehen?**

Tatsächlich ist die Coronakrise nur das letzte Beispiel aus einer langen Reihe von unerwarteten Entwicklungen, die den Lauf der Welt nachhaltig verändert haben.

„Schwarzer Schwan“ nennt der Autor Nicholas Taleb solche seltenen und für sich genommen höchst unwahrschein-

lichen Ereignisse. In seinem gleichnamigen Bestseller erzählt er, wie schnell sie die bestehenden Verhältnisse und Gewohnheiten auf den Kopf stellen können – und was wir tun müssen, um aus solchen Phasen des Umbruchs gestärkt hervor zu gehen.

„Lege nicht alle Eier in einen Korb“, lautet etwa ein berühmter Ratschlag des Wirtschaftsnobelpreisträgers Harry M. Markowitz. Was damit gemeint ist, hat sich in der Coronakrise anschaulich gezeigt. Unternehmen, die vielseitig aufgestellt waren und ihre Kunden auf unterschiedlichen Kanälen

erreichen konnten, haben unter den Kontaktbeschränkungen weit weniger gelitten als Unternehmen, die ihren Umsatz zu 100 Prozent im stationären Handel erzielen.

Den Trend zur Nutzung unterschiedlicher Kanäle gibt es zwar schon seit Jahren – die Coronakrise hat diese Entwicklung aber beschleunigt und verfestigt. Viele Konsumenten, die dem Einkauf im Netz bisher kritisch gegenüberstanden, haben in der Krise Onlineshops ausprobiert und gute Erfahrungen damit gesammelt. Auch deshalb wird die Zahl von Touch-

points und Vertriebskanälen in Zukunft sicher weiter zunehmen.

Für die Händler wird es entscheidend sein, sich an diesen Trend anzupassen. Das Schlagwort dazu lautet „Omni-Business“. Vereinfacht bedeutet das, dass die Unternehmen alle Hebel in Bewegung setzen müssen, um sich technologiebasiert und voll integriert zu organisieren. Dadurch können sie ein noch größeres Publikum erreichen und vom stationären Geschäft unabhängiger werden.

(Fortsetzung auf der nächsten Seite)



Der Weg zum digitalen Erfolg besteht in der Praxis zwar aus vielen kleinen Schritten. Um die Wünsche und Erwartungen des Kundenstamms auch in Zukunft erfüllen zu können, muss langfristig aber auch die betriebliche Organisation überdacht werden. Nur wenn die gesamte Struktur eines Unternehmens auf die Entwicklungen der kommenden Jahre vorbereitet ist, kann es den wachsenden Anforderungen gerecht werden.

### Welche Kanäle werden in Zukunft wichtig sein?

Natürlich wird es den stationären Fachhandel auch weiterhin geben. Viele Kunden gehen einfach gerne in das Fachgeschäft ihres Vertrauens. Und selbst für überzeugte Online-Shopper gibt es Situationen, in denen sie sich eine kompetente Beratung wünschen oder ein Produkt anschauen und in die Hand nehmen möchten, bevor sie es kaufen. Dafür sind die Geschäfte nach wie vor unverzichtbar.

Aber schon bei einem weiteren traditionellen Vorteil des stationären Handels – der Möglichkeit, das Produkt direkt mitzunehmen – verschwimmen die Grenzen zusehends. Viele stationäre Fachgeschäfte und Onlineshops bieten inzwischen „Same Day Delivery“ (in einem lokalen Radius) an, also eine Lieferung noch am gleichen Tag. Die Kunden bekommen das Produkt dadurch unter Umständen schneller, als wenn sie selbst zum Geschäft fahren.

Ein lokaler Lieferservice wird deshalb auch für den stationären Handel immer wichtiger. Und daraus ergibt sich fast von selbst die Notwendigkeit, weitere Strukturen aufzubauen. Damit die Kunden das gewünschte Produkt bestellen können, ist ein Shop auf der

Homepage praktisch unverzichtbar. Nur ein Onlineshop bietet die Möglichkeit, die Waren und die zugehörigen Informationen so zu präsentieren, wie die Kunden es heute erwarten.

Sobald der Onlineshop eingerichtet ist, können dort natürlich auch Kunden aus ganz Deutschland oder sogar aus dem Ausland bestellen. Der eigene Lieferservice reicht dann nicht mehr aus. Man muss die Waren auch versenden können. Vor allem zu Beginn kann man dafür auf so genannte Fulfillment-Dienstleister zurückgreifen, also spezialisierte Unternehmen, die sich um Lagerhaltung, Verwaltung, Versand, Tracking, Rechnungs- und Mahnwesen kümmern. Das macht es möglich, auch bei einem überschaubaren Volumen an Bestellungen eine große Anzahl von Produkten anzubieten.

Wenn die komplette Infrastruktur für einen Onlineshop vorhanden ist, von der Bestellung bis zur Abrechnung, können die Waren mit wenig Aufwand auch über Online-Marktplätze angeboten werden – und schon steht ein weiterer Kanal zur Verfügung, der die Möglichkeit zur Erschließung neuer Zielgruppen zulässt.

Neben den digitalen Kanälen können aber auch traditionelle Wege der Kundenansprache ausgebaut werden. Ein gut organisierter Außendienst zum Beispiel ist nach wie vor eine hervorragende Methode, um sich für die Kunden unentbehrlich zu machen.

Welches Gewicht dieser und andere Kanäle in der Gesamtstrategie eines Unternehmens jeweils bekommen, hängt von verschiedenen Faktoren ab – unter anderem von Kosten, Vorlauf- und Reaktionszeiten, Mitarbeiterqualifikationen sowie Kundenähe und

Vermarktungsgrad. Da sich diese Faktoren im Laufe der Zeit verändern, sollten die Ergebnisse jedes Kanals und vor allem die Trends regelmäßig analysiert werden, um die Strategie gegebenenfalls anzupassen.

Die Weiterentwicklung des Geschäftsmodells zu einer Omni-Business-Strategie bringt für die Händler jedenfalls entscheidende Vorteile mit sich: Zum einen haben auch kleine Unternehmen Zugang zum gesamten Markt. Die geografische Nähe ist nicht mehr entscheidend. Zum anderen entstehen durch die neuen Technologien neue Arten von Kundenbeziehungen, die neue Wege der Wertschöpfung eröffnen.

### Worauf sollten Sie noch achten?

Der Erfolg eines Unternehmens steht und fällt mit den Mitarbeitern. Das gilt noch einmal in besonderem Maße, wenn sich das Unternehmen weiterentwickelt und Veränderungen ins Haus stehen. Das Personal muss deshalb entsprechend geschult werden, um die neue Strategie zu verstehen und motiviert umzusetzen.

Um den Verkauf im Geschäft zu beschleunigen und den Service weiter zu verbessern, können zum Beispiel mobile POS-Systeme eingesetzt werden. Damit haben die Kunden die Möglichkeit, überall im Geschäft zu bezahlen. Eventuelle Wartezeiten an der Kasse werden reduziert, und die Kunden fühlen sich besser und persönlicher betreut.

Entscheidend ist weiterhin, dass die Kunden nicht vergeblich ins Geschäft kommen. Die wichtigsten Produkte – die Bestseller – sollten deshalb immer vorrätig sein. Dabei kann man sich an der Faustregel orientieren, dass

80 Prozent der Ergebnisse mit 20 Prozent des Gesamtaufwandes erzielt werden. Immer mehr Händler gehen auch dazu über, 24-Stunden-Verkaufszonen einzurichten. Dort können sich die Kunden die benötigten Waren außerhalb der Öffnungszeiten abholen.

Neben den modernen, technologischen Lösungen sollten aber auch die bewährten Methoden der Kundenbindung nicht vernachlässigt werden. Treueprogramme zum Beispiel können die Zahl der Wiederholungsgeschäfte erhöhen, E-Mail-Newsletter mit Angeboten können den Abverkauf steigern, und für viele Händler ist es inzwischen auch eine Selbstverständlichkeit, die Sozialen Medien zu nutzen, um mit ihren Kunden in Kontakt zu bleiben.

### Welche Plattformen erleichtern die Betreuung von Online-Shops?

Wir, die Qfaktor Partner – BESSEY, HALDER, KNIPEX, PICARD, STABILA und WERA – setzen in der Krise natürlich auch verstärkt auf digitale Kanäle und Soziale Medien. Dabei zeigt sich immer wieder, wie wichtig es ist, dass die Informationen über die Produkte aktuell sind und auf allen Kanälen einheitlich dargestellt werden.

Bis vor wenigen Jahren war es noch üblich, dass die Daten in den Händlershops von Hand aktualisiert wurden. Inzwischen werden dafür spezialisierte Plattformen genutzt, die wertvolle Zeit und Aufwand sparen. Dienstleister wie nexmart, loadbee oder Oxomi bieten die Möglichkeit, die Informationen zu den Produkten korrekt und einheitlich abzulegen und in Echtzeit über die unterschiedlichen Kanäle auszuspielen.

Je nach Anbieter können die Daten zum Beispiel mit Hilfe der iFrame-Technologie direkt in den Webshop der Händler integriert werden. Wenn der Hersteller die Produktdaten aktualisiert, wirkt sich das sofort auf alle anderen Kanäle aus. Die Plattformen schaffen damit die Voraussetzung für einen funktionierenden Multi-Channel-Vertrieb, bei dem alle Produktvarianten und Lösungen präzise und unverwechselbar dargestellt werden.

Für die Hersteller liegt der Vorteil darin, dass die Konsumenten im Moment der Kaufentscheidung mit Rich Content, also Bildern, Videos etc. im Originaldesign versorgt werden. Dadurch wird nachweislich der Abverkauf gesteigert. Davon profitiert somit natürlich auch der Handel. Die Shops wirken durch die perfekt aufbereiteten Inhalte direkt vom Hersteller wesentlich professioneller und nutzerfreundlicher – und das bei geringerem Betreuungsaufwand.

# Welche Chancen bietet die Krise?



Holger Binder, Leitung Vertrieb & Marketing der STABILA Messgeräte Gustav Ullrich GmbH, im Namen der Unternehmen BESSEY, HALDER, KNIPEX, PICARD, STABILA und WERA.

## Liebe Leserin, lieber Leser.

Plötzlich ist alles anders. Beim letzten Qfaktor war nicht abzusehen, welche einschneidenden Veränderungen Covid-19 mit sich bringen würde. Diese Pandemie hat schlimme Auswirkungen für unzählige Branchen und Menschen weltweit – auch in Deutschland. Viele Unternehmen sind schwer gebeutelt und Millionen Menschen drohen Einkommens- oder gar Jobverlust, wenigstens die Baubranche steht noch verhältnismäßig gut da. Mehr denn je gilt: Hauptsache gesund. Wirtschaftliche Interessen sind wichtig, aber die Gesundheit geht vor. Das Gute: Wir haben alle sehr schnell gelernt, mit der neuen Situation umzugehen. Deutschland hat bewiesen: Wir können Krise.

Allen Unkenrufen zum Trotz können wir froh sein, in einem Land zu leben, in dem Populisten nicht das Sagen

haben, es wirksame arbeitsmarktpolitische Instrumente wie die Kurzarbeit gibt. In dem die Sozialpartner Verantwortung zeigen und an einem Strang ziehen, wenn es darauf ankommt. In zahlreichen Unternehmen sind Management und Mitarbeiter zusammengedrückt und haben gemeinsam Krisenpläne ausgearbeitet und angepackt. Charakter zeigt sich in der Krise – speziell in dieser.

Jede Krise hat auch ihr Gutes. Das Virus zwingt uns dazu, ohne lange Vorbereitung Änderungen vorzunehmen. Spontaneität und Einfallsreichtum sind gefragt. Es zeigt sich, dass vieles, was man früher als notwendig erachtete, plötzlich verzichtbar ist oder anders organisiert werden kann. Vielleicht hatten Sie mehr Zeit; Zeit für das Wesentliche, für Familie oder die persönliche Kommunikation mit Ihren Mitarbeitern? Haben Sie auch Ihre Meeting-Strukturen auf den Prüfstand gestellt? Oder die Reisetätigkeit und die Art und Weise der Kommunikation mit Ihren Kunden und Lieferanten? Krisen zeigen auch immer die Größe der „Dehnungsfugen“ in einem Unternehmen. Soll heißen: Wo liegen Effizienzen? Wie kann ich Organisation und Abläufe besser gestalten und Ressourcen besser einsetzen?

Noch etwas: Wie weit sind Sie in der Digitalisierung Ihres Geschäftes? Covid-19 ist der größte Treiber der Digitalisierung seit Langem. Auch in unserer Branche. Unsere Titelstory greift dieses Thema auf, vielleicht finden Sie darin ein paar hilfreiche Denkanstöße für Ihr Unternehmen. Das würde uns freuen. Auch sonst bietet Ihnen die neue Qfaktor-Ausgabe zahlreiche interessante Themen und Neuigkeiten. Viel Spaß und Ideen beim Lesen!



Sie möchten den Qfaktor auch in digitaler Form nutzen? Dann schauen Sie doch einfach in unserem Online Download Archiv nach:

[www.qfaktor.com](http://www.qfaktor.com)

# Neue Schraubendreher-Sets in textilen Boxen



Die speziellen textilen Werkzeugboxen von Wera haben sich aus zahlreichen Gründen bewährt:

Sie sind robust und wenig empfindlich. Sie sind leicht zu säubern. Sie beschädigen keine Oberflächen beim Herunterfallen. Sie haben wenig Gewicht und erleichtern damit die Mobilität. Sie sind kompakt und verschwendung keinen Platz in der Werkzeutasche.

Die Klettzone auf der Rückseite ermöglicht die sichere Fixierung der Box an den Wera 2go Elementen, in der Werkstatt oder am Werkstattwagen.

Aus diesen Gründen schickt Wera daher erstmals in der Kategorie

Schraubendreher nun auch textile Boxen ins Rennen.

## Folgende drei Schraubendreher-Sets mit jeweils sieben Werkzeugen stehen zur Wahl:

- Das Schraubmeißel-Set zum Schrauben, Meißeln und Stemmen.
- Das VDE Werkzeug-Set für Arbeiten unter Spannung.
- Das Werkstattset mit Lasertip Schraubendrehern gegen das Herausrutschen aus der Schraube.

## KNIPEX

# Stepcut: Innovative Kabelschere trennt Adern und Litzen kraftsparender

Die neue Kabelschere KNIPEX StepCut überzeugt durch deutlich weniger Kraftaufwand beim Kabelschnitt. Sie trennt Adern oder Litzen durch abgestufte Schneiden nacheinander.



Mit der neuen Kabelschere StepCut erleichtert KNIPEX das Schneiden von Ein- und Mehrleiterkabeln aus Kupfer und Aluminium bis zu einem Durchmesser von 15 Millimeter (50 mm<sup>2</sup>), und von massiven NYM-Kabeln bis maximal 5 x 4 mm<sup>2</sup>. Die abgestuften Schneiden trennen Adern und Litzen nacheinander, was den Kraftaufwand um bis zu 40 Prozent reduziert. Der Schnitt erfolgt dabei ohne Kabel im Schneidprozess zu quetschen.

Die neue KNIPEX StepCut ist dabei nur 160 mm lang. Ihr geschraubtes Gelenk erlaubt präzises und leichtes Arbeiten. Die ergonomische Gestaltung der Schenkel vermittelt auch bei größeren Durchmessern ein optimales Schneid-

gefühl. Ein Klemmschutz beugt zudem Verletzungen vor. Die StepCut ist aus Spezial-Werkzeugstahl in Sondergüte geschmiedet und ölgehärtet, die Schneiden zusätzlich induktiv gehärtet.



Die abgestuften Schneiden wurden zusätzlich gehärtet und mit einem Wellenschliff versehen.

HALDER

## Hämmer mit „Köpfchen“ – endlich Schluss mit „Rücken“: Neuer Schlageinsatz mit Standfuß für ergonomisches Arbeiten

Schon wieder runter beugen und den Hammer vom Boden aufheben – der Rücken schmerzt doch sowieso schon. Damit ist jetzt Schluss! Denn SIMPLEX-Schonhämmer und SIMPLEX-Vorschlaghämmer stehen jetzt buchstäblich Kopf. So können Anwender zum Beispiel im Garten- und Landschaftsbau aufatmen und künftig rüchenschonender Arbeiten – dank des neuen Schlageinsatzes mit Standfuß.

Was Schüler seit Generationen im Turnunterricht plagt, wird nun für den SIMPLEX-Hammer zu einer seiner



leichtesten Übungen: der Kopfstand. Möglich wird das durch die geniale Formgebung des neuen Schlageinsatzes. Arbeiten, wie zum Beispiel Pflastern, Randsteine setzen, Zäune und Gerüste aufstellen, sind schon an sich anstrengend genug und fordern vollen Körperinsatz. Da ist das endlose Bücken nach dem Hammer eine zusätzliche Belastung für den Rücken, die möglichst vermieden werden sollte. Aus diesem Grund hat Halder einen neuen Schlageinsatz mit Standfuß für den SIMPLEX-Schonhammer mit Durchmesser 60 mm entwickelt. Ebenfalls neu ist eine Langstielvariante als SIMPLEX-Vorschlaghammer in dieser Größe. Dank der cleveren Form steht er sicher auf dem Kopf und der Anwender kann einfach nach dem Holzstiel greifen, der nach oben ragt.



Der neue Schlageinsatz besteht aus der bewährten hochwertigen Gummi-Komposition von Halder, er ist mittelhart, geruchsneutral, verschleißarm und wirkt dämpfend. Die Erwin Halder KG bietet ihn in der Größe 60 mm in Kombination mit allen verfügbaren Schlageinsätzen an – von TPE-soft bis Weichmetall. Im SIMPLEX-Vorschlaghammer ist der neue Einsatz in Kombi-

nation mit Superplastik, TPE-soft sowie Gummikomposition erhältlich.

Dank des SIMPLEX-Schonhammer-Prinzips – nach dem alle Einzelteile separat getauscht werden können – gibt es den Schlageinsatz mit Standfuß im Durchmesser 60 mm auch zum Nachrüsten für bereits vorhandene SIMPLEX-Hämmer.

STABILA

## Ausbau des deutschen Standorts ermöglicht weiteres Wachstum

STABILA nahm jüngst eine neue Produktionshalle mit einer Fläche von 1.400 m<sup>2</sup> in Betrieb, um der starken Nachfrage nach Wasserwaagen „Made in Germany“ gerecht zu werden. Der Handel kann dadurch auch in der Zukunft mit Messwerkzeugen höchster Qualität zuverlässig versorgt werden.

Seit jeher fertigt STABILA alle Wasserwaagen, die in über 80 Ländern verkauft werden, an seinem Stammsitz in Annweiler in der Pfalz. Alle Teile, aus denen eine Wasserwaage besteht,

werden am Standort gefertigt und montiert. Trotz eines hohen Technisierungsgrades erfolgen viele Produktionsschritte nach wie vor von Hand, um höchste Präzision zu gewährleisten. Daran wird sich auch künftig nichts ändern. „Ausschlaggebend für die weltweit anerkannte und geschätzte Qualität unserer Produkte ist eine enorm hohe Fertigungstiefe, die große Sorgfalt bei der Auswahl von Materialien, die Einhaltung höchster Produktionsstandards sowie vielfache interne Qualitätsprüfungen bis zur Auslieferung,“ so Dr. Ulrich Dähne, Geschäftsführer von STABILA.



„Der Neubau hat uns die Chance gegeben, unsere Fertigungsabläufe insgesamt weiter zu optimieren“, erläutert Dr. Ulrich Dähne, Geschäftsführer von STABILA.



Libellenfertigung in der neuen Produktionshalle.

Bisher konnten rund 10.000 Wasserwaagen am Tag gefertigt werden. Das starke Wachstum in den letzten Jahren sorgte für beengte Verhältnisse in den bestehenden Hallen und die Kapazität reichte für weiteres Wachstum nicht aus. Durch den Bau einer neuen Halle wurde nun wertvoller Platz geschaffen, um die Abläufe in den verschiedenen Bereichen im Fertigungsprozess – Vorfertigung, Kunststofffertigung und Montage – weiter zu optimieren, neue Maschinen in den bisherigen Fertigungsprozess zu integrieren und noch höhere Stückzahlen zu realisieren. Auf eine

gute ergonomische Bedienung der Maschinen sowie auf eine hohe Wirtschaftlichkeit durch eine schnelle, kontinuierliche Bearbeitung wurde dabei besonderer Wert gelegt.

Mehr als 5 Mio. Euro investierte STABILA in den Neubau und in neue Maschinen, in den letzten fünf Jahren waren es am Standort Annweiler über 15 Mio. Euro. Die kontinuierlichen Investitionen tragen wesentlich dazu bei, die Zukunft von STABILA und die Arbeitsplätze der Mitarbeiter zu sichern.



**BESSEY**

## Schon gewusst, wie vielseitig einsetzbar Decken- und Montagestützen von BESSEY sind?

Die Decken- und Montagestützen von BESSEY haben's einfach drauf. Denn neben dem Fixieren verschiedenster Baumaterialien lassen sie sich u. a. auch zur Raumabtrennung, als Einbruchsicherung, zum Befestigen von Katzennetzen und sogar beim Bau von Wintergärten oder Carports nutzen. Und mit Hilfe des neuen Zubehörs zu noch viel mehr.

BESSEY lässt mit seinen beiden Decken- und Montagestützen ST und neuen STE keine Wünsche mehr offen. Bereits die in drei Größen erhältliche Ausführung ST bietet Spannmöglichkeiten von 75 cm bis 2,90 m und ist bei maximaler Auszugslänge bis zu 60 kg belastbar. Soll es bequemer, kraftvoller und höher hinaus

gehen, dann bietet BESSEY mit der STE Variante die perfekte Lösung. Ihre drei Größen mit Schnellverschiebetaste und bereits integriertem Pumpmechanismus decken ein Anwendungsspektrum von 1,45 m bis 3,70 m Spannweite ab. Ihre Belastungsgrenze reicht bei maximaler

senkrechter Auszugslänge bis zu 200 kg und bei komplett eingefahrener Teleskopstange sogar bis zu 350 kg. Damit ist die STE die im Wettbewerbsvergleich leistungsstärkste Decken- und Montagestütze und bietet noch mehr Einsatzmöglichkeiten, wo kraftvolle und sichere Unterstützung gefordert sind.

**Ab Oktober steckt dann noch mehr drin – dank neuer Zubehörteile:**

### Abstützplatte STE-SP35

- Leichtes Aluminiumprofil mit rutschhemmendem Zellkautschuk zur Vergrößerung der Abstützfläche
- Sichere Fixierung an den Kontaktflächen dank Sterngriffschrauben



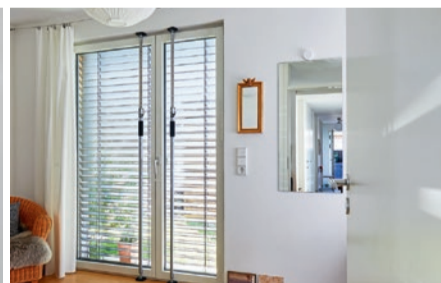
Multifunktions- / Laserhalterung STE-LH

### Multifunktions- / Laserhalterung STE-LH

- Halterung mit 1/4" Gewindeaufnahme zum Fixieren von Hilfsmitteln wie z. B. Laser, Kamera, Bauleuchte
- Werkzeuglos einsetzbar an runden (0 – 45 mm) sowie eckigen (0 – 55 mm) Trägerteilen wie z. B. Decken- und Montagestützen, Profilen, Leitern



▪ L-Drehhalterung mit zwei Rotationsachsen: 360° neben Befestigungsklemme und 180° an Gewindeaufnahme





WERA

## Familienzuwachs beim Joker 6004

**Drei selbst justierende Maulschlüssel packen seit März 2020 kräftig zu und ratschen außerdem, was das Zeug hält. Im Herbst 2020 ergänzt Wera das Sortiment Joker 6004 nun um zwei weitere Größen: XS und M.**

Damit können die schraubenden Anwender nun auch die Abmessungen von 7 – 10 mm sowie 13 – 16 mm betätigen. Denn durch die stufenlos und parallel geführten Backen ersetzt der Joker 6004 gleich mehrere Maulschlüssel-Einzelabmessungen. Die benötigte Größe stellt sich beim Ansetzen an der Sechskant-Mutter oder -Schraube stufenlos von selbst ein. Der integrierte Hebelmechanismus klemmt die Sechskant-Schraube bzw. Mutter zwischen den Backen sicher ein, was die Gefahr des Abrutschens und der Beschädigungen deutlich verringert. Für das schnelle und durchgängige Schrauben ohne Absetzen sorgt die Ratschenfunktion. Durch die Nutzung der Ecken im vorderen Teil des Mauls (das sind die sogenannten Eckweiten-Prismen) ist ein Rückschwenkwinkel

von nur 30° realisierbar. Die Ein-Schenkel-Konstruktion in Verbindung mit der Ratschenfunktion und dem Eckweiten-prisma ermöglicht das Arbeiten auch in engen Bauräumen.

### Aus 4 mach 18!

Denn die Abmessungen der vier Joker 6004 XS, S, M und L decken die wichtigen Größen komplett ab. Mit diesen vier Werkzeugen können die Anwender mindestens 18 gängige Schraubengrößen betätigen. Allein durch diese Flexibilität wird dieser Satz richtig Spaß machen. Die kompakte Falttasche erleichtert das Mitnehmen und schützt die Werkzeuge vor Beschädigungen. Die Tasche ist durch das Klett-system auf der Rückseite zur Befestigung an Wand, Regal, Werkstattwagen und am Wera 2go System geeignet.



WERA

## Es weihnachtet sehr! Der Adventskalender von Wera

Nach dem ereignisreichen Jahr 2020 werden viele Menschen die Advents- und Weihnachtszeit ganz besonders dazu nutzen, anderen eine Freude zu bereiten und ihnen damit Verbundenheit und Zusammenhalt auszudrücken.

Der Wera Adventskalender erscheint nun seit 11 Jahren und ist damit schon ein Klassiker unter den Adventskalendern geworden. In 2020 bietet er hinter 24 Türchen eine Schraubwerkstatt für 17 unterschiedliche Schraub-profile an, so dass er auch für eine breite Zielgruppe sehr interessant ist. Besonders praktisch ist die Ratsche Zyklop Mini 3 mit 7 Nüssen bzw. 6 Bit-Nüssen. Besonders kompakt ist der Stubby Bithalter und er besitzt außerdem ein im Griff

integriertes Magazin, in dem die ebenfalls enthaltenen 6 25 mm-Bits praktisch verstaut werden können.

Die ¼" „Wobble“-Verlängerung mit einem Ausschwenkwinkel von 15° in alle Richtungen ermöglicht schnelles und präzises Arbeiten in versteckten und engen Einbausituationen. Klar, dass auch in diesem Jahr der Flaschenöffner als Sammelobjekt nicht fehlen darf.



Die gesamte Schraubwerkstatt findet ihre Heimat in der ebenfalls enthaltenen textilen Box, so dass man sich auch im neuen Jahr an den Werkzeugen aus dem Adventskalender 2020 erfreuen kann.

Interessant für den Handel mit Präsentationsfläche: Das kompakte Display mit jeweils 14 Kalendern für zusätzliche Impulse im Ladengeschäft.

### Wera Bit-Check 30 Christmas Edition

Der diesjährige Christmas Bit-Check in der emotionalen und werbefreien Schmuckverpackung sorgt unter dem Tannenbaum sicherlich für dankbare Blicke. Dank der 29 Bits und dem integrierten Handhalter ist der Beschenkte somit für neue Projekte bestens ausgestattet. Werkzeuge zu verschenken kann auf diese Weise also tatsächlich weihnachtliche Gefühle erleben lassen.

BESSEY

## Mit Online-Trainings am Start!

Bei Produktvorstellungen setzt BESSEY seit langem auf den persönlichen Kontakt. Denn BESSEY Produkte sind echte Problemlöser und Vorteile für den Anwender lassen sich am besten live demonstrieren. Um dies auch während coronabedingter Kontakteinschränkungen weiterhin zu ermöglichen, bietet BESSEY jetzt auch Online-Trainings an.

Als sich die Welt von einem Tag auf den anderen im Lockdown befand, hat BESSEY sich getreu dem Unternehmensleitsatz „Wer aufhört besser zu werden, hat aufgehört gut zu sein“ daran gemacht, den Kontakt zu seinen Partnern in geänderter Form weiterzuführen. So wurde das Projekt „Online-Training“ geboren und ein kleines aber feines Filmstudio geschaffen. Bereits seit Juli sind wir damit weltweit erfolgreich unterwegs.

Haben auch Sie Interesse an der Umsetzung eines BESSEY Online-Trainings für Ihr Team? Dann wenden Sie sich direkt an [online-training@bessey.de](mailto:online-training@bessey.de). Um die Produktschulung per Live-Stream entsprechend Ihrem Bedarf auszurichten, stimmen wir Termin und Themen-

schwerpunkte gemeinsam mit Ihnen ab. Neben Produktschulungen vor Ort ist dies eine hervorragende Möglichkeit, BESSEY Produkte besser kennenzulernen und sich persönlich auszutauschen.



PICARD

## Fan-tastisch! Praktisches und Stylishes von Picard

Schon seit Jahren gehört der Flaschenöffner-Hammer von Picard zu den nachgefragtesten Produkten im Sortiment der Hammerspezialisten aus Wuppertal. Der kleine Latthammer im schwarz-orangen Picard-Design mit dem Kapselheber am unteren Griffende erfüllt nicht nur nach getaner Arbeit eine oft gebrauchte Funktion. Bislang war er allerdings nur über Beziehungen erhältlich und nicht im offenen Verkauf.

Neben anderen Produkten für Markenfans hat er nun im neuen Katalog eine eigene Rubrik erhalten und ist damit bestellbar, ebenso wie Caps, Mützen

oder andere Accessoires mit Logo. Als Geschenk für Freunde, Kollegen oder Geschäftspartner eignet sich auch die Geschenkbox aus Holz mit eingegrabtem Picard-Logo, die für unterschiedliche Hämmer passgenau zur Verfügung steht.

Ob man ein Schlagwerkzeug aus dem vielfältigsten Hammersortiment einer Marke weltweit alltäglich für die professionelle Arbeit nutzt oder darüber hinaus ganz praktisch und funktional ein Markenstatement abgeben möchte, Picard hat dafür die fan-tastischen Produkte.

KNIPEX

## Cobra® XS: Die kleinste vollfunktionsfähige Wasserpumpenzange der Welt ist nur 100 Millimeter lang

Mit nur 100 Millimeter Länge ist die Cobra® XS von KNIPEX die kleinste vollfunktionsfähige Hightech-Wasserpumpenzange der Welt. Sie ist durch ihre kompakte Bauform und ihren sehr schmalen Kopf optimal für engste Platzverhältnisse am Werkstück geeignet und kann auch bequem mit nur einer Hand bedient werden.

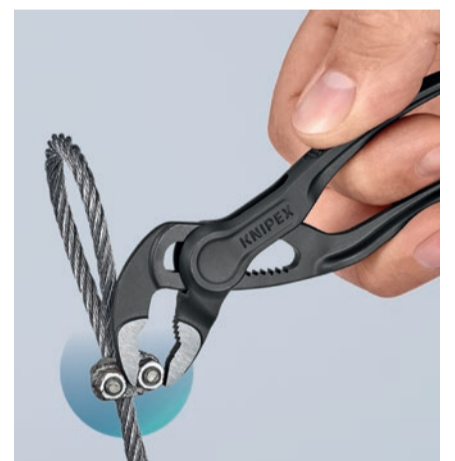
Klein, handlich und alles andere als ein Spielzeug! Die Cobra® XS erweitert die KNIPEX Cobra®-Familie um ein kompaktes neues Mitglied. Sie ist eine vollfunktions-

fähige Hightech-Wasserpumpenzange, die ganz besonders bei engen Platzverhältnissen ihre Größe beweist. Per Feinverstellung direkt am Werkstück

sind elf Einstellpositionen möglich, die Muttern bis 24 Millimeter Schlüsselweite und andere Werkstücke sogar bis zu einem Durchmesser von 28 Millimetern greifen – und das bei nur 100 Millimeter Länge. Aufgrund ihrer geringen Größe kann die Cobra® XS bequem mit nur einer Hand bedient werden.

Die Cobra® XS ist natürlich – wie alle Mitglieder der KNIPEX Cobra®-Familie – selbstklemmend an Rohren und Muttern: So wird das Abrutschen am Werkstück verhindert und alle Arbeiten können deutlich kraftsparender ausgeführt werden. Die gegen die Drehrichtung versetzten Zähne ermöglichen diesen Effekt für ein perfektes und effizientes Greifen, Halten, Pressen und Biegen. Die richtige Öffnungsweite muss dabei nicht umständlich ausprobiert werden – einfach die obere Maulhälfte an das Werkstück anlegen, untere Backe heranschieben und schon passt die Zange.

Die Greifflächen haben spezialgehärtete Zähne (circa 60 HRC), die ein



Der schlanke Kopf ermöglicht präzises Arbeiten auch bei wenig Platz.



Die kleinste Cobra® ist nur 100 mm lang und greift Werkstücke bis zu 28 mm Durchmesser.

dauerhaft sicheres Greifen durch hohe Verschleißfestigkeit sicherstellen. Um die Griffe des kleinen Helfers besonders schlank und handlich zu halten, sind sie nicht mit Kunststoff beschichtet; für den nötigen Grip sorgt eine Scharrierung. Weitere Merkmale sind ein durchgestecktes Gelenk für hohe Stabilität und Belastbarkeit durch doppelte Führung und ein Klemmschutz gegen Quetschverletzungen.



HALDER / PICARD

# GERMAN HAMMER COMPETENCE: Perfekt zusammengepackt!

Der Latthammer mit dem braunen Griff ist eines der Leuchtturm-Produkte der Marke PICARD, genauso wie der SIMPLEX-Schonhammer bei Halder. Als praktisches Duo gibt es die beiden Produkt-Ikonen in der Klassiker Box, die PICARD im Rahmen seiner Herbst-Promotion ebenso anbietet wie drei attraktive Aktionspacks mit markanter Zugabe.

Vor über 60 Jahren führte PICARD als erster Hammerhersteller in Europa Schlagwerkzeuge mit Stahlrohrstiel ein. Damit begründete die Marke die heutige Marktführerschaft bei diesen Werkzeugen, insbesondere bei den Latthämmern. Der Latthammer mit braunem 1-Komponenten-Griff ist ein direkter Nachfahre und vollwertiges Mitglied in der Familie der Erfolgsprodukte. Er zählt heute zu DEN Klassikern im Sortiment – und auf der Baustelle.

Eine ganze Marke wurde gegründet mit der Entwicklung des SIMPLEX-Schonhammers. Halder hat damit einerseits den Grundstein für die Unternehmensentwicklung gelegt, andererseits eine neue Werkzeuggattung ins Leben gerufen, ohne die zahlreiche Gewerke heute nicht mehr auskommen.

Die beiden Klassiker, der PICARD Latthammer mit 600 g Kopfgewicht, mit magnetischem Nagelhalter und gerauter Schlagfläche sowie mit einem blank geschliffenen und transparent pulverlackierten Kopf, und der SIMPLEX-Schonhammer Ø 60mm von Halder mit dem zweiteiligen Gehäuse aus Temperguss, hochwertigem Holzstiel und der meistverkauften Schlageinsatzkombination (Gummikomposition / Superplastik) für universelle Anwendungen, sind unter dem Slogan „Ein Fall für zwei“ in der Klassiker-Box erhältlich. Mit dieser Box im markanten Outfit in der Farbkombination Schwarz-Orange dokumentieren die beiden Marken PICARD und Halder die gemeinsame German Hammer Competence.

Im Rahmen der Herbst Promotion weitet PICARD sein Spektrum der erfolgreichen Aktionspacks mit jeweils vier Werkzeugen aus. Zielgruppe der Packs sind Profis und Betriebe, die einen kontinuierlichen

Bedarf an hochqualitativen Schlagwerkzeugen einer spezifischen Sorte haben. Ergänzt werden die Werkzeuge jeweils um ein praktisches Accessoire aus dem PICARD-Markenshop.

Großen Anklang fanden bereits die zwei Aktionspacks, die von PICARD neu konzipiert und im Frühjahr erstmals angeboten wurden. Der eine Aktionspack umfasst vier Latthämmer Nr. 298 – den Klassiker – zusammen mit einer PICARD-Wollmütze. Zielgruppe hier ist das Dachdecker- und Zimmererhandwerk. Für das Bauhandwerk zusammengestellt ist der zweite Aktionspack, der mit vier Latthämmern Nr. 620M und einem Multifunktionsstich als Zugabe aufwartet. Die Zugaben sind im charakteristischen schwarz-oranger Design der renommierten Hammermarke gestaltet.

Neu hinzu kommt jetzt der Aktionspack mit vier BlackGiant® Latthämmern 820M, die durch ein zusätzliches Innenrohr im Stiel eine herausragende Robustheit im Arbeitsalltag aufweisen. Der in Schwarz-Orange gestaltete 2-Komponenten-Griff dieses Profiwerkzeugs sorgt für einen sicheren Griff und eine angenehme Ergonomie auch bei ausdauernden Arbeiten. Der Aktionspack für Zimmerer und Dachdecker beinhaltet als Zugabe



einen PICARD Flaschenöffner in Hammerform und mit ebenfalls schwarz-oranger Griff.

Allen Aktionspacks gemeinsam ist die ansprechend gestaltete Verpackung, die im Handel oder auch in der Werkstatt einen echten Anziehungspunkt liefert. Zusätzlich attraktiv ist die interessante Preisstellung dieser Profi-Aktionspacks. Mit der Klassiker-Box und den Aktionspacks hat PICARD alle Voraussetzungen für eine erfolgreiche Herbst-Promotion in ein marktgerechtes Paket gepackt.



# Neues Partnerprogramm STABILA ProPartner: Umfangreiche Unterstützung für mehr Kompetenz, Wachstum und Erfolg

STABILA stellt dieses Jahr seinen Handelspartnern in Deutschland und Österreich ein neues Partnerprogramm vor. Als Weiterentwicklung des bisherigen Programms „The Red Line“ soll das ProPartner-Programm den Fachhandel noch besser darin unterstützen, seine Kunden auf ihrer Customer Journey an den entscheidenden Kontaktpunkten zielgruppengerecht anzusprechen und abzuholen.



Sascha Göbel (li.) und Holger Binder stellen das neue ProPartner-Programm vor



Information, Beratung, Kaufverhalten, Digitalisierung, Service – die Ansprüche und Erwartungen professioneller Anwender verändern sich rasant. Die Grenzen zwischen digitaler und analoger Welt lösen sich immer mehr auf, so dass es das eine kaum noch ohne das andere gibt. Informationen zu Produkten, Anbietern und Angeboten sind durch das Internet immer und überall verfügbar. Doch obwohl das Informations- und Kaufverhalten immer digitaler wird, legt die große Mehrheit der Handwerker auch weiterhin Wert auf individuelle Ansprache, Service und menschliche Interaktion. Das ist gleichzeitig die Chance des Fachhandels, aus der Fülle an verfügbaren Informationen und Warenangeboten seinen Kunden ein maßgeschneidertes Angebot zu machen. Durch eine hohe Kundennähe mit starker Beratung und erstklassigem Käuferlebnis und Service ergeben sich für ihn viele Chancen zur Kundenbindung.

Mit dem ProPartner-Programm bietet STABILA dem Handel ein Vermarktungskonzept, das den heutigen Bedürfnissen des Handels und der Anwender Rechnung trägt und für beide Seiten Mehrwerte bietet. Es löst das über viele Jahre etablierte und erfolgreiche The-Red-Line-Programm ab. Im Ergebnis gibt es nun einen Mix aus bewährten und beliebten sowie neuen Bausteinen. Im Mittelpunkt des ProPartner-Programms steht dabei stets die Customer Journey, die die folgenden vier Phasen abbildet: 1. Kundeninteresse wecken, 2. Informationsbeschaffung, 3. Kauf, 4. Kundenbindung.

„Wir haben Leistungen und Vorteile für entscheidende physische und digitale Kontaktpunkte in allen vier Phasen der Customer Journey ausgearbeitet, die sowohl den Handwerkern als auch den Händlern Mehrwerte bieten“, erklärt Sascha Göbel, Vertriebsleiter Region D/A/CH. „Ein beliebter Mehrwert der ProPartnerschaft ist, dass wir unsere innovativen Neuheiten schon acht

Wochen vor dem allgemeinen Vermarktungsstart an unsere ProPartner ausliefern und diese mit dem Verkauf loslegen können. Damit sichern wir diesen Partnern einen Vermarktungsvorsprung.“

Weitere Elemente sind zum Beispiel exklusive zeitlich begrenzte Angebote nur für ProPartner sowie die Bereitstellung vergünstigter Laser-Test- und Servicegeräte für eine schnelle Hilfe im Pre- und After-Sales Service.

Zentraler Bestandteil des ProPartner-Programms ist ein deutlich kommuniziertes Leistungsversprechen an die Handwerker, auf das sie vertrauen können. Im Gegenzug bekennen sich die teilnehmenden Händler zu diesen Leistungen:

- einer großen Auswahl an STABILA Produkten
- qualifizierter kompetenter Beratung
- sofort erhältlichen Innovationen
- einem hohen Servicegrad durch schnelle Hilfe im Servicefall.

„Es profitieren eindeutig beide: Handwerker erhalten ein hervorragendes Einkaufs- und Service-Erlebnis und der Händler hat zufriedene Kunden, die ihrem Händler treu bleiben. Das Programm – wenn gelebt – erhöht die Kundenbindung“, resümiert Holger Binder, Leiter Gesamtbereich Vertrieb & Marketing.

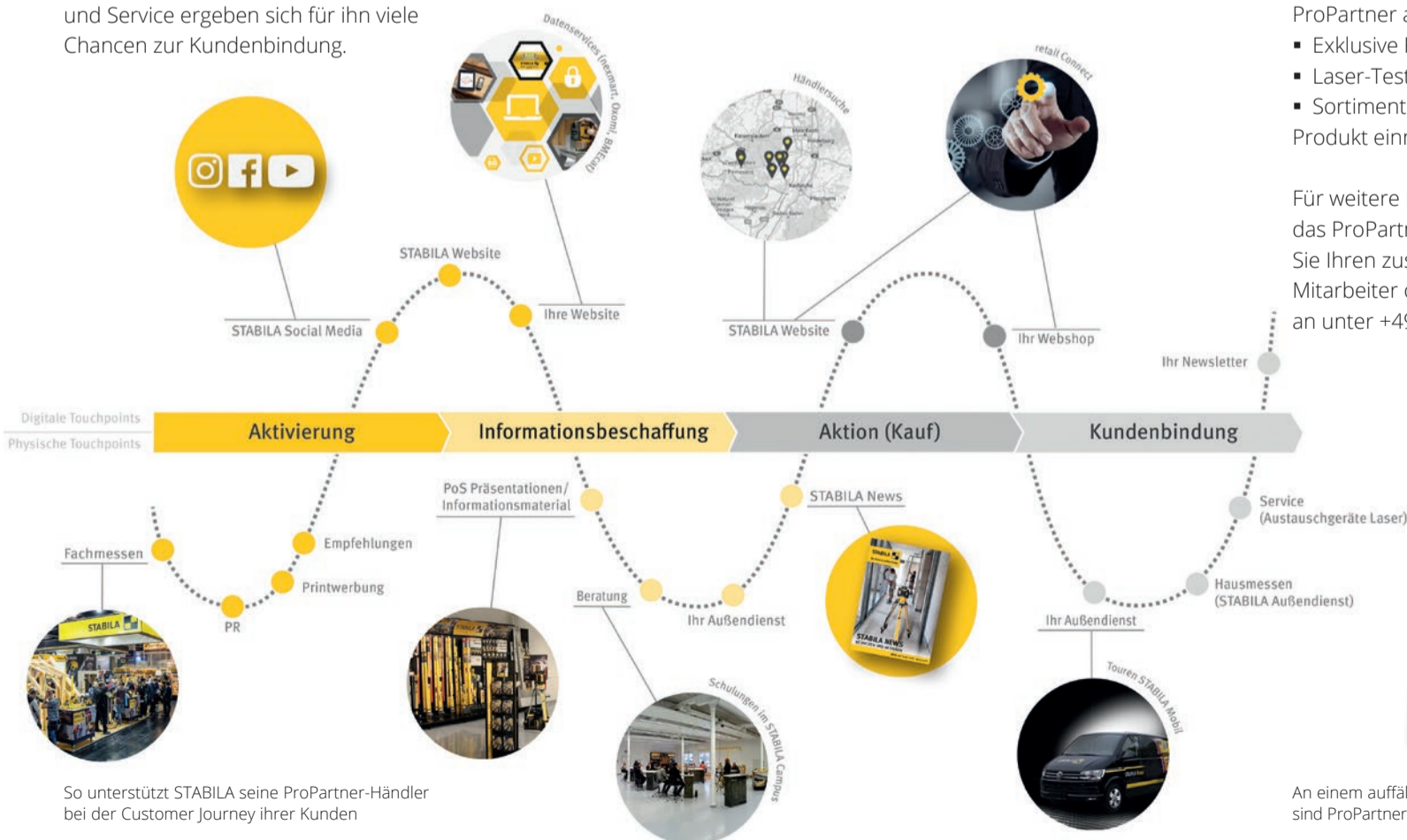
### Vorteile als STABILA Händler:

- Vielfältige PoS-Lösungen für hochwertige Kundenansprache
- Praxisnahes Training im STABILA Campus mit Abschluss-Zertifikat
- Messe-Unterstützung mit mobilem STABILA Hausmessestand
- Attraktive Kampagnen & Promotions
- Unterstützung bei Endkundenberatungen durch STABILA Außendienst

### Exklusive Mehrwerte als STABILA ProPartner

- 8 Wochen Vorsprung bei innovativen Neuheiten
- Darstellung als zertifizierter STABILA ProPartner auf [www.stabila.com](http://www.stabila.com)
- Exklusive ProPartner-Angebote
- Laser-Test- und Servicegeräte
- Sortimentscheck, sollte sich ein Produkt einmal nicht drehen

Für weitere Informationen rund um das ProPartner-Programm fragen Sie Ihren zuständigen Außendienst-Mitarbeiter oder rufen Sie uns direkt an unter +49 6346 309-0.



So unterstützt STABILA seine ProPartner-Händler bei der Customer Journey ihrer Kunden



An einem auffälligen Siegel sowie einem Zertifikat sind ProPartner für ihre Kunden leicht zu erkennen

WERA

# Fenster aus Beton? Nein, jedoch 2 neue Anwendersortimente

Viele Anwender wünschen sich Sortimente, die genau auf ihre Berufsgruppe zugeschnitten ist. Daher hat Wera zwei neue Sätze für die Anwendungsbereiche Fensterbau und Betonverschraubung entwickelt.

## Kraftform Kompakt F 1

Der 35-teilige Schraubwerkzeugsatz für Fensterbauer macht zunächst mal richtig Eindruck. Die kompakte textile Box besitzt eine hohe Robustheit und hat trotzdem ein geringes Volumen und wenig Gewicht.

Das Set beherbergt den neuen Bit-Handhalter 393 S extra slim mit flexiblem Schaft für den Einsatz in schwer zugänglichen Bauräumen. Außerdem sind enthalten: 1 Bit-Halter 813, 14 Bits, 1 Bit-Ratsche ¼" Zyklop Mini 8001 A, 1 Adapter 870/1 (¼"-Sechskant auf

¼"-Vierkant), 1 kurze ¼" Zyklop Verlängerung 8794 SA, 4 Zyklop-Steckschlüsseleinsätze, 2 Winkelschlüssel Hex-Plus für Innensechskantschrauben, 3 Winkelschlüssel Hex-Plus mit Haltefunktion für Innensechskantschrauben, 6 Winkelschlüssel mit Haltefunktion für TORX®-Schrauben, 1 selbstjustierender Maulschlüssel 6004 S mit Schlüsselweite 10 – 13 (metrisch) bzw. 7/16" – 1/2" (zöllig).

Zusammengefasst also ein Werkzeug-Sortiment für universelle Fensterbau-Anwendungen – natürlich auch kompatibel mit dem Wera 2go System.



## Das Click-Torque C 3 Set speziell für die Beton- verschraubung

Bei der Betonverschraubung kommt es auf genaue Drehmomente nach den Angaben der Schraubenhersteller an, denn der Sicherheitsaspekt erlaubt keinerlei Kompromisse. Das 11-teilige Betonverschraubungs-Set enthält neben einem Drehmomentschlüssel mit Umschaltknarre (Messbereich: 40 – 200 Nm; Präzision ± 3 % gemäß

DIN EN ISO 6789-1:2017-07) auch besonders robuste Impaktor-Nüsse und eine Verlängerung (non-impact) für den Einsatz von Elektro- und Akkuschaubern. Der Take it easy Werkzeugfinder mit Farbkennzeichnung nach Größen ist dagegen fast schon Standard, denn er ermöglicht das einfache und schnelle Finden des benötigten Werkzeugs. Die praktische und robuste textile Box erleichtert die Mobilität dabei aufgrund ihres geringen Gewichts ungemein.

BESSEY

# Startklar fürs Endjahresgeschäft – mit zwei Aktionssets von BESSEY

Pünktlich zum Endjahresgeschäft bietet BESSEY wieder zwei attraktive Aktionssets\*. Das eine enthält 4 Einhandzwingen der neuen Serie EZ in zwei gängigen Größen. Das andere Werkzeugset steckt in einer Holzkiste und umfasst zwei der äußerst beliebten REVO Korpuszwingen mit anwendungserweiterndem Zubehör und zwei praktischen Getriebezwingen.

Ob als praktische Alltagshilfe oder zur Abrundung der vorhandenen Werkstattausrüstung sowie als Geschenk, beispielsweise zu Weihnachten – in diesen beiden BESSEY-Werkzeugsets stecken viele Möglichkeiten für Sie. Platzieren Sie die Aktionsartikel aufmerksamkeitsstark in Ihrem Ladengeschäft, nehmen Sie die Sets in Ihre hauseigenen Aktionen auf und heben

Sie die Sets in Ihrem Onlineshop entsprechend hervor. Sie bieten damit qualitätsbewussten Profis und passionierten Heimwerkern eine hervorragende Möglichkeit, ihr Werkzeugportfolio sinnvoll zu erweitern.

Nutzen Sie Ihre Chance und greifen Sie schnell zu, denn die beiden Aktionssets sind limitiert und nur lieferbar solange der Vorrat reicht. Ausführliche Informationen erhalten Sie im Händler-Login-Bereich auf [www.bessey.de](http://www.bessey.de) oder wenden Sie sich direkt an die für Sie zuständige BESSEY-Vertretung.

\* Lieferung solange Vorrat reicht.



## 1. Aktionsset EZM-EZL-SET

Attraktiver Verkaufskarton bestückt mit 4 Einhandzwingen der neuen Serie EZ:

→ 2 x EZM15-6:  
150 mm Spannweite / 60 mm Ausladung / 75 kg Spannkraft

→ 2 x EZL30-8:  
300 mm Spannweite / 80 mm Ausladung / 140 kg Spannkraft

Verpackungseinheit: 4 Sets pro Karton

## 2. Display EZM-EZL-SET-D

Professionelles Verkaufsdisplay in leichter Pappausführung komplett bestückt:

→ 10 x EZM-EZL-SET  
Platzsparendes Format:  
ca. 55 x 129 x 37 cm (B x H x T)

Kann jederzeit nachbestückt werden

## 3. Aktionsset KRE-BOX

Holzbox mit BESSEY-Brandzeichen bestückt mit umfangreichem Zwingenset – attraktiv für Profi- und Hobbyhandwerker:

→ 2 x Korpuszwinde REVO KRE80-2K:  
800 mm Spannweite / 95 mm Ausladung

→ inkl. Zubehör (2 x 2 Schwenkadapter KR-AS, 1 x Verlängerung KBX, 4 x Tischzwingen TK6)

→ 2 x Getriebezwinde GearKlump GK30:  
300 mm Spannweite / 60 mm Ausladung

Abmessung: 110 x 15,5 x 21 cm (B x H x T)



## TubiX® Rohrabschneider: Schnell, präzise und mit echter Einhandbedienung Kupfer-, Messing- und Edelstahlrohre trennen



**QuickLock-Einhand-schnellfixierung:**  
Präzises Positionieren, selbstständiges Halten und Klemmen am Rohr!

Einfach den geöffneten Rohrabschneider am Werkstück ansetzen. Gefedertes Schneidrad mit QuickLock-Einhand-schnellfixierung an das Rohr schieben und fixieren. Durch Drehung schneiden und dabei mit dem ergonomischen blauen Drehknopf nachstellen.

Leichter können Rohre kaum durchtrennt werden! Der KNIPEX TubiX® Rohrabschneider ermöglicht es dank QuickLock-Einhand-schnellfixierung mit abgefedertem Schneidrad, Rohre bis zu einem Durchmesser von 35 Millimeter und einer Wandstärke von zwei Millimetern einfach und präzise zu trennen. Ein integrierter Entgrater perfektioniert das handliche Werkzeug.

Der 180 Millimeter lange KNIPEX TubiX® Rohrabschneider erleichtert den Arbeitsalltag enorm. Mit nur einer Hand werden unterschiedliche Rohrdurchmesser schnell und präzise im TubiX® positioniert. Die patentierte Federvorspannung des Schneidrades fixiert das Rohr in der Position und sichert es so gegen Verrutschen. Das macht die echte QuickLock-Einhand-schnellfixierung aus.

Nach dem Schnitt lässt ein integrierter ausklappbarer Entgrater die Schnittstelle geglättet zurück. Dank zehn hochwertigen Nadellager, die in Schneidrad

und Führungsrollen verbaut sind, können Kupfer-, Messing- und Edelstahlrohre mit einer Wandstärke bis zwei Millimeter und einem Durchmesser von sechs bis 35 Millimeter ( $\frac{1}{4}'' - 1 \frac{3}{8}''$ ) ohne größeren Kraftaufwand durchgeschnitten werden.

Und so geht's: Einfach den geöffneten KNIPEX TubiX® Rohrabschneider an das Rohr ansetzen und das gefederte Schneidrad mit der QuickLock-Einhand-schnellfixierung fest an das Werkstück schieben und fixieren. Dann wird das Rohr durch Drehung des Werkzeugs geschnitten, wobei mit dem ergonomischen Drehknopf der Abstand der Schneide zum Rohr kontinuierlich nachgestellt wird. Bei Bedarf muss dann nur noch die Schnittfläche entgratet werden.

Das Schneidrad des TubiX® ist aus hochwertigem Kugellagerstahl gefertigt, das Metallgehäuse aus leichtem und langlebigem Magnesium. Das nadelgelagerte und abgefederte Schneidrad lässt sich leicht auswechseln, ein Ersatzrad befindet sich bereits im Griffknopf.

## PreciStrip 16: Präzise automatische Abisolierung mit Feinjustierung



Halbrunde Haltebacken mit Kammprofil halten praktisch jedes Isoliermaterial sicher fest.



Kapazität von 0,08-16 mm²

Mit der KNIPEX PreciStrip 16 lassen sich feinste, flexible und massive Kabel schnell und präzise abisolieren. Der Kapazitätsbereich reicht dabei von 0,08 bis 16 mm².

**Die Zange kann auf spezielle Materialien oder Temperaturbedingungen ganz einfach per Verstellrad feinjustiert werden. Ein exaktes Trennen der Isolation garantieren parabelförmige Abisoliermesser, halbrunde Metall-Haltebacken sorgen für perfekten Grip.**

Der Einsatzbereich der KNIPEX PreciStrip 16 ist riesig: Halbrunde Haltebacken mit Kammprofil erzeugen einen festen Grip und halten praktisch jedes Isoliermaterial sicher fest.

Das Herzstück der Hightech-Abisolierzange besteht aus parabelförmigen Messern, die zunächst die Isolation von sowohl feindrähtigen als auch massiven Rundkabeln trennen und

diese dann ganz automatisch nach hinten abziehen. Dabei umschließt das Messerpaar weitgehend die Isolation und eignet sich so auch für viele flexible Materialien. Die Messerkassette kann leicht ausgewechselt werden.

Eine patentierte Automatik regelt die Einschnidetiefe der Abisoliermesser passend zur Isolationsdicke des Leiters innerhalb des großen Kapazitätsbereichs von 0,08 bis 16 mm² automatisch ein; der Nullpunkt dieser Automatik ist bei besonderen Einsatzbedingungen (wie spezielle Isoliermaterialien, besondere Temperaturbedingungen) in feinen Schritten anpassbar. Dank dieser Feinjustierung isoliert die neue Abisolierzange auch dort ab, wo herkömmliche Automaten sonst oft scheitern. Die mit

einem großen Verstellrad mit feinen, gut fühlbaren Rastpositionen justierbare Automatik vergrößert den Einsatzbereich der KNIPEX PreciStrip 16 um besonders harte oder weiche Materialien. Und damit kann auch auf etwa besondere Temperaturbedingungen Einfluss genommen werden.

Komplettiert wird die PreciStrip 16 mit einem Kabelschneider an der Oberseite, der flexible Kabel bis 16 mm² und Massivleiter bis 6 mm² zuverlässig durchtrennt. Für Arbeiten, die präzise wiederholt werden müssen, gibt es zudem einen einstellbaren Längenanschlag. Damit es zu keinen Verwechslungen kommt, hat die PreciStrip 16 außerdem ein Beschriftungsfeld zur Personalisierung.

STABILA

## 80 AS True Pro Edition – limitiertes Wasserwaagen-Set

Mit der „True Pro“-Kampagne macht STABILA seit Jahren auf erfolgreiches und kreatives Handwerk aufmerksam und bietet mit ihren Social-Media-Kanälen der Handwerker-Community eine Plattform. Um diesen Gemein-

schaftsgedanken fortzuführen, gibt es von STABILA seit Juni drei Profi-Wasserwagen der Serie 80 AS im attraktiven und limitierten „True Pro“-Design.

### Bewährte Qualität

Die limitierte Wasserwagen-Edition überzeugt mit der gewohnten STABILA Qualität. So bestehen die Libellen aus hochtransparentem und widerstandsfähigem Acrylglas mit präzise geschliffenen Innenkonturen und bündig sitzenden Ableseringen. Die fluoreszierende Libellenflüssigkeit ermöglicht eine optimale Ablesbarkeit von - 20 bis + 50 Grad Celsius. Zudem bietet die einzigartige Einbautechnologie von STABILA mit einem speziellen Epoxidharz einen festen und auf Dauer unver-

rückbaren Verbund der einzelnen Bauteile. So misst die Wasserwaage auch nach Jahren so präzise wie am ersten Tag. Integrierte Rutsch-Stopper sorgen für einen jederzeit festen Sitz der Wasserwaage beim Anzeichnen.

### Abverkaufstarkes Display

Das limitierte Wasserwaagen-Set umfasst drei Wasserwaagen im „True Pro“-Design in den Längen 30 cm, 60 cm und 100 cm. Im Set enthalten sind darüber hinaus jeweils eine Wasserwaagen-Tasche ebenfalls im „True-Pro“-Design sowie eine Libelle als Schlüsselanhänger. Das Set präsentiert sich im abverkaufstarken, kompakten Display für eine attraktive Platzierung im Handel.



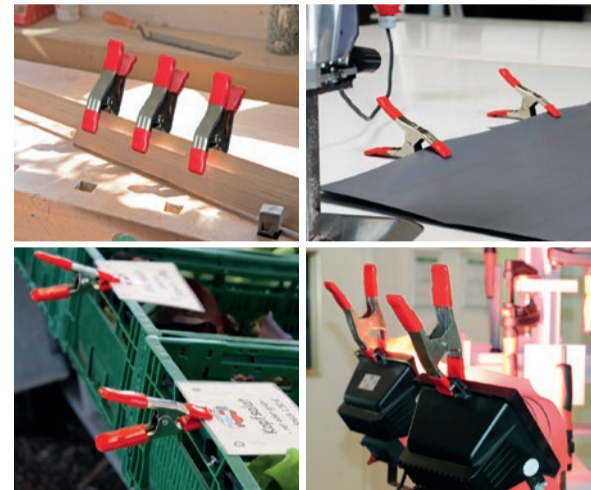
Fragen Sie Ihren zuständigen Außendienst-Mitarbeiter nach der 80 AS True Pro Edition oder rufen Sie uns direkt an unter +49 6346 309-0.

BESSEY

## Neu: Federzwingen aus Metall

Neben Federzwingen aus glasfaser-verstärktem Kunststoff bietet BESSEY jetzt auch leistungsstarke Federzwingen aus Metall in zwei Größen:

Dank Hochleistungsfeder bringt es die XM3EU mit 25 mm Spannweite und 32 mm Ausladung auf bis zu 10 kg Spannkraft, die XM5EU mit 51 mm Spannweite und 57 mm Ausladung auf starke 12 kg. Beide Versionen sind korrosionsbeständig vernickelt. Sowohl ihre Spitzen als auch Griffe sind aus PVC und verhindern damit Beschädigungen.



GEWINNSPIEL

# Bitte Zahlen und gewinnen!

Lösen Sie das Sudoku unter Verwendung der Zahlen 1 bis 9. In jeder Zeile, Spalte und in jedem Block dürfen die Ziffern 1 bis 9 nur einmal vorkommen. Addieren Sie pro Farbe die Zahlen. Die Summe notieren Sie im jeweiligen Farbfeld der Lösungszeile. Ihre Lösung übermitteln Sie uns über das Qfaktor Gewinnspiel-Formular auf: [www.qfaktor.com/gewinnspiel](http://www.qfaktor.com/gewinnspiel) | **Teilnahmeschluss ist der 30.11.2020**

Unter allen Einsendern verlosen wir drei reich gefüllte Werkzeug-Pakete im Verkaufswert von jeweils rund 1.300 Euro. Teilnahmeberechtigt sind alle Qfaktor-Leser. Die dadurch erhobenen Daten werden drei Monate nach Abschluss des Gewinnspiels (also nach Teilnahmeschluss) gelöscht. Die Gewinner werden unter allen Einsendungen ausgelost und direkt mit dem Gewinn-Paket benachrichtigt. Ausgeschlossen sind die Mitarbeiter der Unternehmen BESSEY, HALDER, KNIPEX, PICARD, STABILA und WERA. Der Rechtsweg ist ausgeschlossen.

|   |   |   |   |   |   |   |   |   |
|---|---|---|---|---|---|---|---|---|
| 7 |   |   |   |   |   | 9 |   |   |
|   | 8 |   |   | 1 |   |   | 4 | 5 |
|   | 6 | 3 |   | 8 | 5 |   |   |   |
|   |   |   |   |   | 2 | 8 |   |   |
| 3 |   | 8 | 7 |   |   | 4 |   | 1 |
|   |   | 7 |   | 5 |   | 2 |   |   |
| 9 |   |   |   |   | 1 |   | 2 | 4 |
|   |   | 6 |   |   | 9 |   |   |   |
| 8 | 4 |   |   |   |   |   | 7 |   |



Lösungszeile:



IMPRESSUM

Ausgabe Herbst 2020

info@qfaktor.com | www.qfaktor.com

Qfaktor ist eine Kundenzeitung, die im Auftrag der unten genannten sechs Firmen gedruckt und verschickt wird. Die Kundenzeitung erscheint kostenlos in unregelmäßiger Folge.

Widerspruchsmöglichkeit: Bitte informieren Sie uns, wenn Sie diese Kundenzeitung zukünftig nicht mehr zugeschickt bekommen möchten.

### Redaktion:

Hutt & Camen Kommunikations-Design GmbH  
Kolpingstraße 17, 59555 Lippstadt / Germany  
Roy Albert Hutt (verantwortlicher Redakteur)  
Telefon: +49 (0)2941-9678-0  
Telefax: +49 (0)2941-9678-12  
E-Mail: roy.hutt@huttundcamen.de

Bilder Titelstory: © Andreas Prott | Adobe Stock  
© Syda Productions | Adobe Stock

Für unverlangt eingesandte Manuskripte, Fotos u. a. keine Haftung. Die Redaktion hat das Recht, Leserbriefe zu kürzen.

### Versand durch:

M-P-S GmbH  
Kolpingstraße 17, 59555 Lippstadt / Germany  
Telefon: +49 (0)2941-9678-45  
Telefax: +49 (0)2941-9678-12

Für weitere Produktinformationen wenden Sie sich bitte direkt an den jeweiligen Partner:

BESSEY Tool GmbH & Co. KG  
+49 (0)7142-401-0 | www.bessey.de

Erwin Halder KG  
+49 (0)7392-7009-0 | www.halder.com

KNIPEX-Werk C. Gustav Putsch KG  
+49 (0)202-4794-0 | www.knipex.de

Picard GmbH  
+49 (0)202-24754-0 | www.picard-hammer.de

STABILA Messgeräte Gustav Ullrich GmbH  
+49 (0)6346-309-0 | www.stabila.com

Wera Werkzeuge GmbH  
+49 (0)202-4045-311 | www.wera.de