



HALDER



PICARD

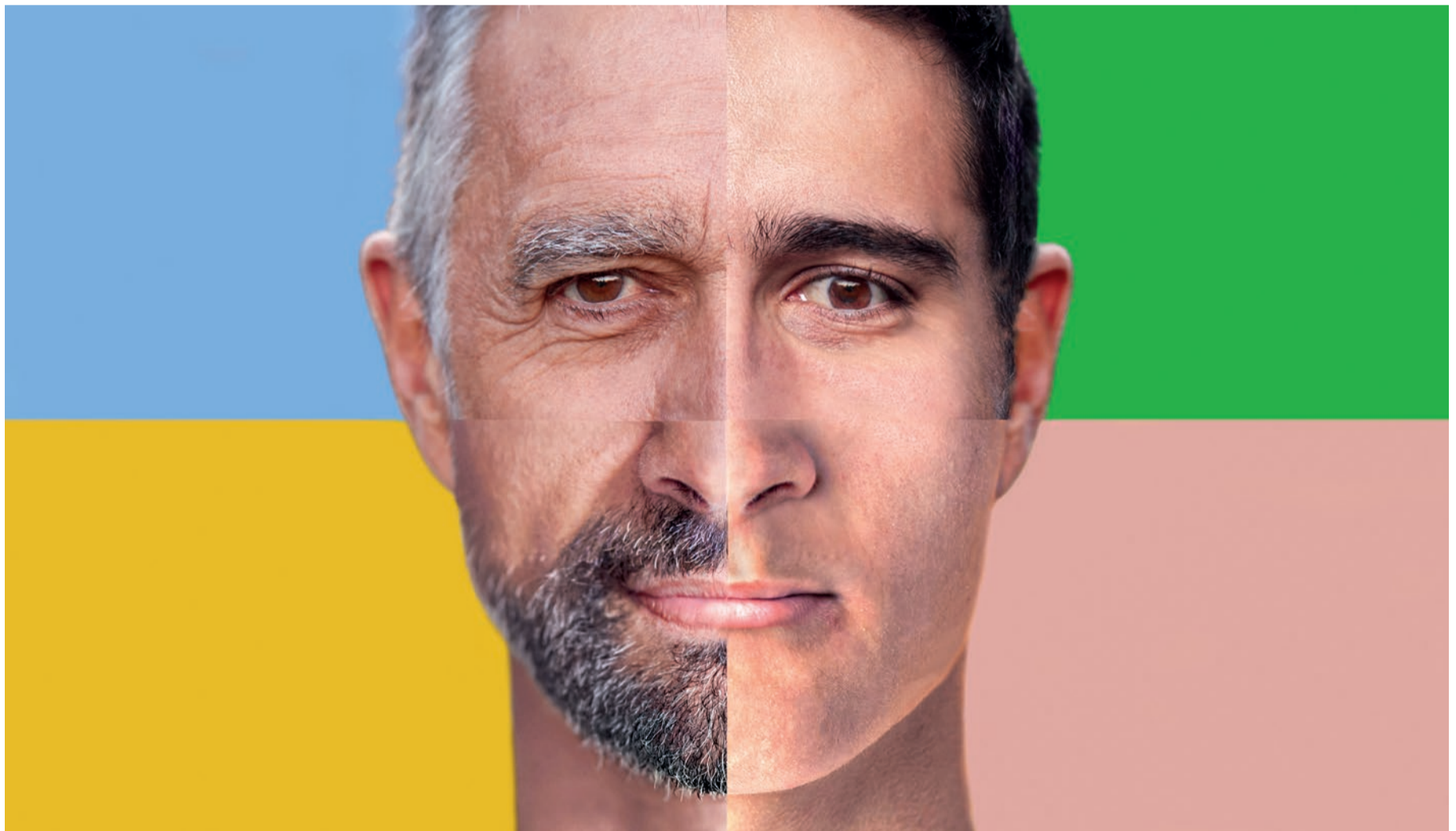
STABILA



Wera

Ausgabe Herbst 2025

Was können Fachgeschäfte tun, damit sich alle Generationen zuhause fühlen?



Gewohnheiten halten oft ein Leben lang. Wer sich schon als Azubi im Fachgeschäft zuhause fühlt und Spaß daran hat, neue Qualitätswerkzeuge zu entdecken und auszuprobieren, kommt auch als Geselle oder erfahrener Meister gerne wieder. Darum ist es so wichtig, alle Generationen anzusprechen und jeder Altersgruppe das Gefühl zu geben, dass sie willkommen ist.

Im Internet kursieren viele Witze über die Eigenheiten unterschiedlicher Generationen, von den Boomern, die auf keinen Fall ihren Brunch verpassen wollen, bis zu den durchgestylten Millennial-Mamas, die ihre aus der Mode gekommenen Stanley-Cups zweitverwerten und ihre Gen-Alpha-Kinder damit zur Schule schicken. Aber ist wirklich was dran an den Klischees? Und was bedeutet das zumindest

geföhlt verschiedene Verhalten der Generationen für die Fachgeschäfte? Die Marketingexperten der Qfaktor-Partner BESSEY, HALDER, KNIPEX, PICARD, STABILA und WERA bestätigen, dass jede Generation grundsätzlich unterschiedliche Erwartungen, Bedürfnisse und Kommunikationsgewohnheiten hat, die es in der Ansprache zu berücksichtigen gilt. Die jüngeren Zielgruppen, vor allem die

Gen Z, sind von Anfang an mit digitalen Medien aufgewachsen. Sie bevorzugen deshalb kurze Formate mit einer hohen Informationsdichte, wie sie insbesondere bei TikTok und bei Instagram angeboten werden. Die universelle Anrede in dieser Altersgruppe ist das „du“.

Die mittleren und älteren Zielgruppen dagegen erwarten das respektvolle „Sie“. Sie wissen nach wie vor die klassischen

Formate zu schätzen, sehen sich Flyer an und blättern gerne durch Kataloge. Aufgrund ihrer langjährigen Erfahrung haben sie ein hohes Vertrauen in ihre bevorzugten Marken und zeichnen sich durch eine große Loyalität aus.

(Fortsetzung auf der nächsten Seite)

Die Babyboomer

Über diese relativ grobe Unterscheidung hinaus gibt es aber auch Eigenheiten, die sehr spezifisch sind für die jeweilige Generation. Zu den Babyboomern (oder kurz: Boomern) zum Beispiel gehören Menschen, die heute 61 Jahre oder älter sind. Sie legen Wert auf eine hohe Produktqualität und vertrauen auf bewährte Marken und langlebige Werkzeuge. Als sie zur Schule gingen, gab es noch nicht in jedem Haushalt einen Computer – sie sind also durchgehend analog sozialisiert und bevorzugen deshalb oft noch Kataloge, Fachzeitschriften und Fernsehen als Informationsquellen und lassen sich gerne beraten.

Die Boomer gelten als wohlhabendste Generation, die es je gab. Mit zunehmendem Alter stehen für sie Werte wie Gesundheit, Sicherheit und Serviceorientierung im Vordergrund. Sie möchten auf eine verständliche und vertrauenswürdige Art informiert werden, und sie wissen es zu schätzen, wenn man ihnen in der Kommunikation mit einer großen Schrift, einer einfachen Navigation und Serviceangeboten (wie zum Beispiel einem Lieferservice) entgegenkommt. Inhaltlich steht für die Boomer das Produkt im Vordergrund – die Qfaktor-Partner unterstützen die Kommunikation mit dieser Generation deshalb vor allem mit klassischen POS-Materialien, Demo-Tools und Displays.

Die Generation X

Im Unterschied zu den Boomern, die häufig schon im Ruhestand sind, ist die Generation X „in den besten Jahren“. Mit einem Alter von 45 Jahren aufwärts haben die Angehörigen dieser Generation schon viel Berufserfahrung gesammelt, sind selbständig oder nehmen Führungspositionen ein. Sie kennen noch die alte, analoge Welt, hatten aber auch schon relativ früh Kontakt mit Computern und anderen digitalen Technologien. Die Generation X recherchiert gerne online, vergleicht Angebote, weiß aber auch den Service

und die Verlässlichkeit des Fachhandels zu schätzen.

Da sich diese Zielgruppe sowohl in der analogen als auch in der digitalen Welt zuhause fühlt, kann man sie am besten mit crossmedialen Angeboten erreichen. Sie informiert sich zum Beispiel auf der Website oder über den Newsletter eines Fachgeschäfts und lässt sich dann vor Ort noch einmal persönlich beraten. Um den Kontakt zu dieser Zielgruppe zu pflegen, präsentieren sich die Qfaktor-Partner unter anderem auf Leit- und Hausmessen mit interaktiven Angeboten.

Inhaltlich wünscht sich die Generation X eine klare, faktenbasierte Kommunikation mit Zusatzinfos zum Produkt. Sie nutzt darüber hinaus gerne digitale Services wie die Möglichkeit zur Online-Reservierung, Video-Tutorials und Downloads.

Die Millenials

Zu den Millenials zählen alle, die heute zwischen 30 und 44 Jahren alt sind. Als erste Generation von „Digital Natives“ sind sie mit Computern groß geworden und haben keinerlei Berührungängste. Die digitalen Technologien sind bei ihnen aber noch nicht so nahtlos in den Alltag eingebunden wie bei der Gen Z („always on“).

Die Millenials haben klare Wertvorstellungen, hohe Ansprüche an Design, Qualität und Nachhaltigkeit, und orientieren sich stark an Bewertungen und Empfehlungen aus der Community. In der Kommunikation mit dieser Zielgruppe geht es anders als bei den älteren Generationen nicht mehr nur um Produktbilder und Produktnutzen, sondern um Storys und Erfahrungsberichte.

So haben zum Beispiel Social-Media-Beiträge von Influencern bei Millenials einen großen Einfluss auf Kaufentscheidungen. Um diese Generation zu erreichen, ist es deshalb wichtig, in den sozialen Medien präsent zu sein – idealerweise mit echtem Kundenfeedback und konkreten Anwendungstipps (Tutorials, „Was brauche ich für

mein Projekt?“). Zusätzliche Pluspunkte erhält man für transparente Angaben zu Herkunft, Materialien und Reparierbarkeit des Produkts, aber auch für ein gutes Preis-Leistungs-Verhältnis.

Die Gen Z

Die sozialen Medien sind heute ein selbstverständlicher Teil unserer Welt. Man kann darum schnell vergessen, dass Facebook erst 2004 gegründet wurde. Wer 29 oder jünger ist, gilt trotzdem als „Native User“, der die Welt vor Social Media nicht mehr kennengelernt hat.

Die Gen Z ist heute in der Ausbildung oder erst kürzlich ins Berufsleben eingestiegen. Ihr Medienkonsum ist stark von Bewegtbild geprägt, und manche sagen ihnen eine kurze Aufmerksamkeitsspanne nach. Andere argumentieren, dass diese Altersgruppe gelernt hat, Wichtiges besser von Unwichtigem zu unterscheiden, und darum sehr viel schneller und effizienter kommuniziert. Fest steht jedenfalls, dass die Gen Z großen Wert auf Authentizität legt.

Was bei der Gen Z gut funktioniert, sind Azubi-Tage, Workshops oder Meet-and-Greets mit Influencern. Wer auf Plattformen wie TikTok, Instagram oder YouTube aktiv wird, sollte aber die Nutzungsgewohnheiten dieser Altersgruppe kennen und verstehen: Die Beiträge sollten knapp und prägnant sein, weil diese Generation Social Media oft wie ein Nachschlagewerk nutzt. Das zeigt sich sogar am POS – die Gen Z hat das Handy immer griffbereit und scannt zum Beispiel gerne QR-Codes an den ausgestellten Produkten, um sich über Videos, aber auch über Websites und Online-Kataloge detaillierter zu informieren.

Der Nachwuchs von heute sind die Stammkunden von morgen

Wer als Azubi zum ersten Mal in ein Fachgeschäft mitgenommen wird und sich dort spontan wohl fühlt, wird später vielleicht zum Stammkunden, der ein

ganzes Arbeitsleben lang wiederkommt. So gesehen ist jeder Kontakt mit einem jungen Menschen eine Investition in die Zukunft.

Für Jugendliche ist es wichtig, dass die Kommunikation trendbewusst, authentisch und humorvoll ist. Als Kanäle kommen für sie vor allem TikTok, Instagram und Influencer-Marketing in Frage. Bei den Maßnahmen ist es wichtig, dass das Markenimage stimmt und von der Peer-Group angenommen wird. Auf Festivals und Messen sind zum Beispiel Kraftproben sehr beliebt, bei denen die Teilnehmenden an seitlich ausgestreckten Armen zwei Werkzeugkoffer halten oder ihr eigenes Körpergewicht für mehrere Minuten mit den Händen abstützen müssen. Hoch im Kurs stehen bei den Jugendlichen aber auch Limited Editions, Pop-up-Stores, Gamification und Lifestyle-Bilder mit Anwendungsszenen, in denen sie sich wiedererkennen.

Wie kann der Fachhandel die Generationen differenziert ansprechen?

Wer allen Generationen das Gefühl geben will, verstanden zu werden und willkommen zu sein, sollte sich zunächst die unterschiedlichen Erwartungen vergegenwärtigen. Um die Ansprache noch spezifischer auf die Situation zuschneiden zu können, lohnt es sich außerdem, sich mit den Angeboten der Qfaktor-Partner BESSEY, HALDER, KNIPEX, PICARD, STABILA und WERA vertraut zu machen. Es gibt zum Beispiel Schulungsangebote für Mitarbeitende, Aktivitäten in Ausbildungszentren, Social-Media-Kampagnen mit emotionalem, unterhaltsamem Content, Mitmach-Angebote und vollständig ausgearbeitete POS-Konzepte, die individuell auf die Zielgruppen zugeschnitten sind. Und wie immer erzielt man den größten Erfolg, wenn man sich dem Thema mit Neugier und Lust am Ausprobieren nähert.

Sprechen Sie doch einfach mal mit Ihrem Außendienst über passende Maßnahmen für Ihr Geschäft!

Wie die unterschiedlichen Generationen Informationen aufnehmen

1946 bis 1964
Boomer
[61 bis 79 Jahre]
Hauptkanäle
TV, Zeitschriften, Kataloge
Kommunikationsstil
Verständlich und vertrauenswürdig

1965 bis 1980
Generation X
[45 bis 60 Jahre]
Hauptkanäle
Analog und digital:
z.B. Website, Newsletter,
persönliche Beratung
Kommunikationsstil
Klar, faktenbasiert
und crossmedial

1981 bis 1995
Millenials
[30 bis 44 Jahre]
Hauptkanäle
Social Media: YouTube,
Facebook, Instagram
Kommunikationsstil
Persönliche Bewertungen
und Erfahrungsberichte

1996 bis 2010
Gen Z
[15 bis 29 Jahre]
Hauptkanäle
Kurze Videos: TikTok,
Instagram, WhatsApp
Kommunikationsstil
Knapp, prägnant
und authentisch

GRENZE ZWISCHEN „SIE“ UND „DU“

Die passende Kundenansprache – für alle Generationen



Holger Binder, Leitung Vertrieb & Marketing der STABILA Messgeräte Gustav Ullrich GmbH, im Namen der Unternehmen BESSEY, HALDER, KNIPEX, PICARD, STABILA und WERA.

Liebe Leserin, lieber Leser.

Wie ticken eigentlich die Kunden von morgen? Und was ist den treuen Stammkunden wirklich wichtig? Wer im Fachhandel arbeitet, kennt die Herausforderung: Während die einen am liebsten persönlich beraten werden und gerne durch Kataloge blättern, informieren sich andere fast ausschließlich digital – schnell, mobil und mit hohem Anspruch an den Zugang zu den wesentlichen Informationen.

Unsere Titelstory dreht sich genau um diese Frage: Wie kann man im Handel unterschiedliche Generationen gleichermaßen erreichen? Denn klar ist – das Fachgeschäft von heute muss mehr können, als nur Produkte ins Regal zu stellen. Es muss ein Ort sein, an dem sich Menschen verschiedenster Altersgruppen verstanden fühlen. Die Generation Z etwa will sich wiedererkennen: in der Ansprache, im Design,

im Kanal. Ihre Sprache ist die Story – und ihre Plattform ist Social Media. Wer dort sichtbar ist, punktet.

Ganz anders die Babyboomer: analog aufgewachsen, markentreu, loyal. Sie schätzen Beratung und sind noch deutlich „analoger“ unterwegs. Und die Generation X? Die ist zwischendrin – digital fit, aber mit einem Faible für Service und Verlässlichkeit. Und natürlich sind da noch die Millennials – kritisch, informiert, designaffin. Sie kaufen nicht nur ein Produkt, sondern eine Haltung. Und lassen sich gern von Empfehlungen der Peer-Group überzeugen.

Das alles zeigt: Wer erfolgreich verkaufen will, muss sich auf unterschiedliche Bedürfnisse einstellen – nicht beliebig, sondern zielgerichtet. Denn was am Ende zählt, ist Vertrauen. Und das entsteht, wenn man seine Kundschaft ernst nimmt. Vom Azubi bis zum Meister.

Auch wir Hersteller haben diese Herausforderung in der Kundenansprache und müssen den Spagat zwischen den Generationen meistern. Umso mehr gilt: Gemeinsam sind wir stark. Wir liefern nicht nur starke Produkte, sondern auch Ideen, Formate und Services, mit denen Sie als Händler Ihre bzw. unsere gemeinsamen Kunden überzeugen können. Ob crossmediale Ansprache, Schulungsangebote oder POS-Konzepte: Es lohnt sich, genauer hinzuschauen.

Freuen Sie sich zudem auf viele Neuheiten der Qfaktor Partner. Wir wünschen Ihnen viel Inspiration beim Lesen der neuen Ausgabe des Qfaktor – und wie immer: gute Geschäfte in diesen herausfordernden Zeiten!



Sie möchten den Qfaktor auch in digitaler Form nutzen? Dann schauen Sie doch einfach in unserem Online Download Archiv nach:

www.qfaktor.com

EZ360 mit neuen Größen

Die innovative Einhandzwingen-Serie EZ360 von BESSEY hat Zuwachs bekommen: Neben der bisherigen Variante mit 80 mm Ausladung sind nun zwei weitere Baugrößen erhältlich – S mit 40 mm und M mit 60 mm. Damit umfasst das Sortiment sieben Modelle mit Spannweiten von 110 bis 600 mm und Spannkräften von 40 bis 140 kg.

Alle Varianten der EZ360-Serie punkten mit hoher Ergonomie und Flexibilität. Die rundum drehbare Griffereinheit lässt sich über einen 12-stufigen Rastmechanismus sicher positionieren. So kann vor dem Spannen die optimale Pump-position gewählt und der Griff nach dem Fixieren aus dem Arbeitsbereich geschwenkt werden. Auch beim Spreizen zeigt sich die Serie vielseitig: Das Oberteil lässt sich – außer bei der Größe S – werkzeuglos umstecken.



www.bessey.de/EZ360

Dank schwenkbarem Griff ist auch auf engem Raum komfortables Arbeiten möglich. Ein separater Lösehebel erleichtert das schnelle Verschieben des Gleitbügels und Lösen der Zwinde. Die langen Schutzkappen sitzen sicher und schützen empfindliche Oberflächen.

Mit den neuen Baugrößen bietet BESSEY noch mehr Auswahl für einhändiges Spannen und Spreizen – ideal auch für die Montage.



STABILA

Das Profi-Set für präzises Arbeiten

Wasserwaagen PRO SET 80 AS – drei Längen, vielseitig einsetzbar

Das Wasserwaagen PRO SET 80 AS überzeugt auf jeder Baustelle: Mit den drei Längen 180 cm, 100 cm und 60 cm ist der Profi-Handwerker bestens gerüstet für unterschiedlichste Messaufgaben.



Das schlanke Aluminium-Profil mit Verstärkungsrippen ist stabil und liegt gut in der Hand. Die hochwertigen Libellen – gefertigt aus widerstandsfähigem Acrylglas und gefüllt mit fluoreszierender Libellenflüssigkeit – lassen sich präzise ablesen. In der 180 cm-Ausführung ermöglichen zwei Vertikal-Libellen schnelles Ablesen in jeder Position.

Wie bei allen STABILA Wasserwaagen sorgt die Einbautechnologie LOCKED VIALS bei den 80 AS-Modellen für dauerhafte Präzision – auch nach jahrelanger Beanspruchung. Die zwei beschichteten Messflächen erlauben Messungen in Normallage in Umschlagposition, während integrierte Rutsch-Stopper sicheren Halt

beim Anzeichnen bieten. Durchdachte Details vereint mit echter STABILA Qualität – für maximale Verlässlichkeit auf der Baustelle.

Produktfeatures im Überblick:

- 180 cm Länge mit 2 Vertikal-Libellen – für schnelles Ablesen
- Schlankes, griffiges Alu-Profil mit Verstärkungsrippen
- STABILA Qualitätslibellen für optimale Ablesbarkeit
- STABILA Einbautechnologie (LOCKED VIALS) – für Langzeitpräzision
- 2 beschichtete Messflächen
- Genauigkeit 0,5 mm/m in Normallage, 0,75 mm/m in Umschlagposition
- Rutsch-Stopper – für einen festen Sitz beim Anzeichnen
- Einfach zu reinigen

„Click-Torque Lock“ Drehmoment-Schlüssel mit deaktivierbarer Torque Funktion

Neu im Wera Sortiment sind jetzt die Click-Torque Lock Schlüssel. Lock bedeutet dabei: Die Drehmomentfunktion kann ausgeschaltet werden, sodass die Werkzeuge auch zum Lösen / zum Arbeiten ohne Drehmoment verwendet werden können. Das spart Zeit und Nerven!

Der eingängige Name Click-Torque ist aus zwei Gründen gewählt und passt daher doppelt gut:



1. Click beim Auslösen

Dieser Click beschreibt den hör- und fühlbaren Mechanismus, der immer dann auslöst, wenn das eingestellte Drehmoment erreicht wird. Beim Click sollte der Schraubvorgang beendet werden, um nicht zu viel Kraft zu übertragen.

2. Extra-Click

Zusätzlich haben die Tool Rebels von Wera, die bestehende Standards immer wieder gerne in Frage stellen, die Click-Torque Drehmomentschlüssel noch mit einem weiteren Extra-Click ausgestattet, der bei der Einstellung des Drehmomentwerts wirksam wird.

Der Drehmomentwert wird durch Drehen des Handgriffs eingestellt und in zwei Skalen angezeigt. Auf der Hauptskala ist der gewählte Nm- bzw. lbf ft Wert in dem abgebildeten Anzugsbereich abzulesen. Die Feinskala justiert den eingestellten Wert in normativ vorgegebenen Zwischenwerten. Dabei ertönt ein deutliches Klicken bei jedem auf der Skala angezeigten Wert als Signal zur Verriegelung und dem anschließenden Schraub-Start.

Die neuen Click-Torque Lock Schlüssel eignen sich für den Rechtsanzug. Die R/L Versionen sind für Rechts- und Linksanzug geeignet. Die Knarrenmechanik



ist mit 45 Zähnen feinverzahnt, das Umschalten vom Anziehen aufs Lösen von Schraubverbindungen erfolgt über den kleinen Hebel am Knarrenkopf.



STABILA

Linien-Receiver RL 230 RG: Präzision auf große Distanz



Der Laser-Empfänger RL 230 RG ermittelt präzise die Position des Laserstrahls pulsmodulierter Linienlaser mit grüner oder roter Diode – auch bei starkem Sonnenlicht und über große Distanzen.

Digitale, beleuchtbare Displays auf Vorder- und Rückseite zeigen mit Pfeilsymbolen die Lage zur Referenzebene an. Eine zuschaltbare akustische Ziel-führung mit einstellbarer Lautstärke sowie zwei Empfindlichkeitsstufen ermöglichen flexibles Arbeiten. Mit Schutzart IP 66, variablen Befestigungsmöglichkeiten, 90 mm Empfangszeile und 45 Stunden Laufzeit ist der Receiver optimal für den Baustelleneinsatz geeignet.

HALDER

Standfuß-Einsatz jetzt auch in D100 mm erhältlich

Die bewährten SIMPLEX-Vorschlagshämmer von Halder haben Zuwachs bekommen: Der praktische Gummi-Einsatz mit Standfuß ist ab sofort auch in 100 mm Durchmesser verfügbar.

Sein cleveres Design sorgt dafür, dass der Hammer sicher auf dem Kopf steht. Das reduziert unnötiges Bücken und ermöglicht ein ergonomischeres, rückschonendes Arbeiten. Die widerstandsfähige Gummimischung überzeugt durch hohe Dämpfung, absolute Geruchsneutralität und eine deutlich längere Lebensdauer im Vergleich zu herkömmlichen Gummihämmern.



Für härtere Schläge sorgt der Superplastik-Einsatz: ein mittelharter Kunststoff aus extrudiertem, extrem homogenem Material. Im Gegensatz zu gespritzten Plastik-Einsätzen ist er besonders verschleißfest und robust.

Abgerundet wird die Kombination durch den 70 cm langen Hickory-Stiel, der es erlaubt, den Hammer bequem im Stehen zu führen. Das macht die Arbeit nicht nur effizienter, sondern auch komfortabler.

Mit einem Gesamtgewicht von 5,4 kg ist dieser Vorschlaghammer ein echter Allrounder. Typische Einsatzbereiche sind unter anderem der GaLaBau, das Setzen von Mauerwerk und Treppen, Zimmerei, Zaunbau, das Einschlagen von Spaltkeilen sowie der Gerüst-, Zelt- und Fertighausbau – bis hin zum Setzen von Dachstühlen.

PICARD

Markenpower im Doppelpack

PICARD und STABILA bündeln ihre Stärken – in einer exklusiven Werkzeug-Box für echte Profis.

Wenn zwei echte Profimarken zusammenarbeiten, entsteht mehr als nur ein Werkzeugset – es entsteht ein Verkaufsargument.

Die exklusive Box vereint drei Bestseller für Dachdecker und Zimmerer in einem starken Paket: praxisnah, hochwertig, markenstark. Mit dabei: der bewährte Latthammer Nr. 620M von PICARD, das robuste Taschenbandmaß BM 300 und die kompakte Pocket PRO Magnetic Wasserwaage von STABILA. Ein Set, das überzeugt – durch Qualität, Relevanz und Markenvertrauen. Für den Fachhandel: einfach zu platzieren, einfach zu verkaufen.





STABILA

Neuer Laser-Entfernungsmesser LD 530 BT: High-End-Distanzmessung drinnen und draußen

Mit dem Laser-Entfernungsmesser LD 530 BT bringt STABILA ein leistungsstarkes Tool für den Innen- und Außeneinsatz auf den Markt, das mit hoher Reichweite, robuster Bauweise und innovativen Funktionen punktet und gleichzeitig Präzision und Bedienkomfort gewährleistet – als neues Flaggschiff unter den Laser-Entfernungsmessern von STABILA.

Der Laser-Entfernungsmesser LD 530 BT ist Spezialist für das Messen auf große Entfernungen im Innen- und Außenbereich. Bis zu 200 Meter schafft das High-End-Gerät, dessen hochauflösende Kamera mit kontraststarkem, beleuchtetem 2,4"-Farbdisplay ein gestochen scharfes Bild auch bei hellen Lichtverhältnissen liefert. Für das exakte Anpeilen sorgt der digitale Zielsucher mit 4-fach-Zoom. Per 1/4"-Gewinde lässt sich der Laser auf einem Stativ befestigen. Praktisch auch: Je nach Lage des Lasers dreht sich die Anzeige automatisch.

Ein besonderes Highlight ist die GESTURE CONTROL: Statt mit Tastendruck wird die Messung per Handgeste ausgelöst – kontaktlos und ohne Verwackeln, was vor allem bei großen Distanzen ein echtes Plus an Genauigkeit bedeutet.

Der leistungsstarke Li-Ionen-Akku reicht für bis zu 5.000 Messungen pro Ladung und ist über den USB-C-Anschluss in ca. drei Stunden wieder einsatzbereit. Ausgestattet mit schlagfestem Gehäuse, stoßabsorbierendem Softgrip-Mantel und kratzfestem IPS-Display trotz des

Gerät hohen Baustellenbelastungen und ist gegen Staubablagerungen und Spritzwasser nach Schutzart IP 54 geschützt.

Helfer für jede Messaufgabe

Der LD 530 BT ist ein echter Allrounder mit 17 integrierten Messfunktionen – vom klassischen Längen- und Flächenmaß über Volumenberechnung, Kettenmaß, Timer, Neigungsmessung bis hin zu komplexeren Aufgaben wie der indirekten Höhenbestimmung via Pythagoras oder dem Ermitteln von Höhenprofilen. Der integrierte 360°-Neigungssensor ermöglicht exakte Winkelmessungen – optimal für Dachkonstruktionen, Rampen oder geneigte Gelände.

Übertragung per Bluetooth

Schnell übertragen werden die Messdaten vom Laser zum Smartphone, Tablet oder Desktop-computer per Bluetooth® 5.0 – im Tastaturmodus sogar direkt in Anwendungen wie Microsoft Excel; sie lassen sich unkompliziert weiterverarbeiten und nahtlos in digitale Arbeitsabläufe integrieren.

Aufmaß-App mit neuen Funktionen

Als perfekte Ergänzung gibt es die kostenlose STABILA Measures II App für iOS



Die Messung kann beim Laser-Entfernungsmesser LD 530 BT durch Gesten statt Tastendruck kontaktlos ausgelöst werden. Das verhindert das Verwackeln, gerade auf lange Distanzen.

und Android, die in ihrer Performance optimiert wurde. Sie erlaubt das Empfangen und Verwalten von Messdaten und besticht durch ihre intuitive Benutzeroberfläche und umfangreiche Skizzentools. Daneben bietet sie clevere Funktionen zur Visualisierung: Mit der neuen SMART SKETCH-Funktion z. B. lassen sich Grundrisse automatisch erstellen, indem die Raumwände nacheinander gemessen werden – ideal für Planer, Architekten und Handwerker, die komplexe Räume schnell dokumentieren wollen.

Geliefert wird der Laser-Entfernungsmesser LD 530 BT inklusive Gürteltasche, Handschlaufe und Ladekabel.



Die kostenlose Stabila Measures II Aufmaß-App ermöglicht die einfache und effiziente Dokumentation von Messwerten des Laser-Entfernungsmessers LD 530 BT von STABILA auf iOS- und Android-Geräten. Mit ihrer SMART SKETCH-Funktion lassen sich Grundrisse, auch von komplexen Räumen, automatisch generieren.

WERA

Tool-Check Modular und Tool-Check Combi



Tool-Check Modular

Tool-Check Modular

Wäre es nicht eine gute Idee, wenn man Werkzeuge je nach Einsatz so zusammenstecken kann, dass eine individuelle Werkzeug-Sammlung entsteht, die einfach mitgenommen werden kann? Alles bleibt kompakt zusammen, nichts geht verloren und am Schraubplatz wird einfach alles aufgeklappt.

Das System Tool-Check Modular bietet genau das: Die Möglichkeit, Tool-Check Modular Produkte mit diversen Schraubwerkzeugen je nach Anforderung superkompakt miteinander zu kombinieren.

Die Trümpfe sind der starre Adapter 9549 (zum Verbinden) und das flexible

Scharnier 9550 (zum Zusammenklappen). Beide Zubehörteile sind in den umfassenden Sets enthalten, ebenso wie die drei Tool-Check Modular Module.

Die Tool-Check Modular Produkte können somit jederzeit kombiniert, ausgetauscht oder erweitert werden.

Im Programm befinden sich neben den umfassenden Sets, dem Adapter sowie dem Scharnier zum Start vier Module, Erweiterung nicht ausgeschlossen:

- Ein 7-teiliges Winkelschlüssel-Set
- Ein 21-teiliges Micro Bit-Set
- Zwei 21-teilige Sets für die Hand- und Maschinenverschraubung.



Tool-Check Combi

Tool-Check Combi

Der Tool-Check Combi „kombiniert“ Wera Schraubwerkzeuge mit einer KNIPEX Cobra® Hightech-Wasserpumpenzange. Das 40-teilige Set steckt in einer sehr robusten Tasche. Die Wera Werkzeuge sind im neu überarbeiteten Tool-Check sehr kompakt zusammengefasst.

Der Öffnungs- und Schließmechanismus funktioniert dank der Schiebescalter äußerst einfach. Dadurch sind alle Werkzeuge schnell zugänglich und werden dennoch beim Transport sicher fixiert. Die enthaltene Mini-Ratsche und der Bit-Handhalter in Kombination mit den 7 Nüssen und 28 Bits sorgen für die Einsatzfähigkeit auch bei sehr unterschiedlichen Schraubaufgaben.



WERA

Es weihnachtet sehr

Die Weihnachtszeit ist voller Emotionen und besonderer Momente. Der Wera Weihnachtsmann gehört bei vielen Werkzeugfans seit Jahren zu dieser schönen Zeit. Er begrüßt schon seit 16 Jahren vom Motiv des Wera Adventskalenders.

In diesem Jahr hat er einen einzigartigen Mix an Schraubwerkzeugen für 18 unterschiedliche Anwendungen samt 2 Aufstellracks auf seinem Schlitten.

3 weitere weihnachtliche Geschenkideen runden das diesjährige Weihnachts-Sortiment bei Wera ab. Alle Ideen sind in einer schönen Geschenkbox verpackt und kommen im praktischen Display mit je 10 Stück in den Handel.

- Der Bit-Check 30 Christmas im Display: Ein 30-teiliger Bit-Check mit Halter und Bits für Phillips, Pozidriv und TORX®.
- Das Kraftform Kompakt 27 Set 1 Christmas: Das Kompaktwerkzeug mit dem im Griff integrierten Bit-Magazin inklusive 6 Bits mit BiTorsionzone.
- Das Ratschen-Set 838 RA S/4 Christmas mit einem kleinen Ratschen-Schraubendreher und je 2 Phillips und TORX® Bits mit Take it easy Toolfinder.





HALDER

Halder sponsort Florian Hägele bei STIHL TIMBERSPORTS® Mit Präzision zur Profiliga

Holz spalten, Stämme sägen, mit der Axt auf den Punkt treffen – unter Zeitdruck, mit voller Kraft und Präzision: Das ist STIHL TIMBERSPORTS®. Einer, der diesen Sport lebt, ist Florian Hägele. Im Training vertraut der Sportler aus dem Hohenlohe-Kreis auf die Handwerkzeuge der Erwin Halder KG – vom Handbeil zur Vorbereitung der Stämme bis zum SIMPLEX-Spalthammer, um das Trainingsholz nachhaltig weiter zu verwerten.

Florian Hägele ist mit Leib und Seele TIMBERSPORTS®-Athlet. Mit 25 Jahren zählt er zu den vielversprechendsten Newcomern der Szene und hat sich in Rekordzeit in die Profiliga gearbeitet. Halder begleitet ihn als starker Partner: Das Unternehmen aus Achstetten-Bronnen ist offizieller Wettkampf-Shirt-Sponsor und unterstützt ihn mit Werkzeugen fürs Training. Zwar kommen im Wettkampf spezialisierte Hightech-Äxte zum Einsatz, doch bei der Vorbereitung und Holzbearbeitung sind Handbeil und SIMPLEX-Spalthammer fester Bestandteil seiner Ausrüstung.

Florian Hägele trainiert fast täglich – auch im Wald an den sechs Originaldisziplinen: „Wir hauen da echt viel weg, wenn wir uns auf einen Wettbewerb vorbereiten.“ Doch das Trainingsholz landet nicht achtlos im Müll. Nachhaltigkeit ist Florian Hägele wichtig: Die Übungsstämme werden nach dem Training mit

dem SIMPLEX-Spalthammer zu Brennholz verarbeitet und für den heimischen Ofen genutzt. So schließt sich der Kreislauf von Training, Ressourcenschonung und Alltag.

Der SIMPLEX-Spalthammer vereint zwei Werkzeuge in einem: Dank Schoneinsatz eignet er sich für das Spalten von Meterholz ebenso wie für sichere und schonende Keilarbeiten. Der Spalteinsatz aus Carbonstahl sorgt mit seiner Wendnase für eine hervorragende Spaltwirkung. Florian schätzt nicht nur die Qualität, sondern auch das modulare SIMPLEX-Prinzip: Alle Komponenten sind austauschbar. Das verlängert die Lebensdauer, spart Ressourcen und macht das Werkzeug zu einem treuen Begleiter.

Florians Lieblingsdisziplin ist das Springboard – die Königsdisziplin. Hier schlagen die Athleten mit einer

Axt Trittbretter in einen senkrechten Stamm, um daran emporzusteigen und in bis zu 2,80 m Höhe einen Holzblock zu durchschlagen. Zur Vorbereitung nutzt Florian das Handbeil von Halder, das mit robustem Spezial-Vergütungsstahl, präzise geschliffenem Beilblatt und ergonomischem Ledergriff überzeugt. Es bietet optimale Balance für feine wie kraftvolle Arbeiten – ideal für Holzsportler, Forstprofis und Handwerker. Nebenbei ist es auch optisch ein Hingucker. „Ich wurde schon oft auf das Handbeil angesprochen – das sieht einfach richtig gut aus“, so Hägele.

Florian Hägele ist jung, ambitioniert und weiß, was er will: an die Weltspitze. Dabei setzt er auf Disziplin, Technik – und das richtige Werkzeug. Halder begleitet ihn auf diesem Weg als verlässlicher Partner mit hochwertigem Equipment und praxisnaher Unterstützung.

Wissen & Geschichten rund um Halder Tools

Hochwertige Handwerkzeuge sind die Basis für präzises, sicheres und nachhaltiges Arbeiten. Der Halder-Blog bietet spannende Einblicke in den praktischen Einsatz der Halder Hämmer und Äxte, stellt Anwendungsbeispiele und Produkte vor und berichtet über aktuelle Entwicklungen rund um Qualität und Nachhaltigkeit. Praxisberichte, Expertentipps und Hintergrundstorys zeigen, was die Werkzeuge von Halder so besonders macht.

Mehr erfahren:
blog.halder.de



ZUM
HALDER
BLOG

WERA

Die neue Ratschen-Schraubendreher-Generation

Die Tool Rebels von Wera haben es geschafft, die Ratschenmechanik so klein zu bauen, dass die Werkzeuge nicht mehr klobig sind und somit bei engen Bauräumen nicht versagen.

Die neue Generation der Ratschen-Schraubendreher hat die Mechanik direkt im Griff integriert, wodurch ein ultrakompaktes Werkzeug entstanden ist. Mit 36 Zähnen sorgen die Tools für einen extrem kleinen Rückholwinkel von nur 10°.

Ein intuitives Ratschen und Zwirbeln in Schraubrichtung ist dank des griffigen Richtungsschalters möglich – das vermeidet Neu-Ansetzen und beschleunigt das Arbeiten bei leichtgängigen Schrauben. Der Ratschen-Schraubendreher kann nach rechts und links umgeschaltet



werden und besitzt zudem eine 0°-Position. Sobald diese Position eingestellt wird, kann das Werkzeug wie

ein ganz normaler Schraubendreher verwendet werden. Das ist wichtig, wenn man mit viel Feingefühl schrauben möchte.

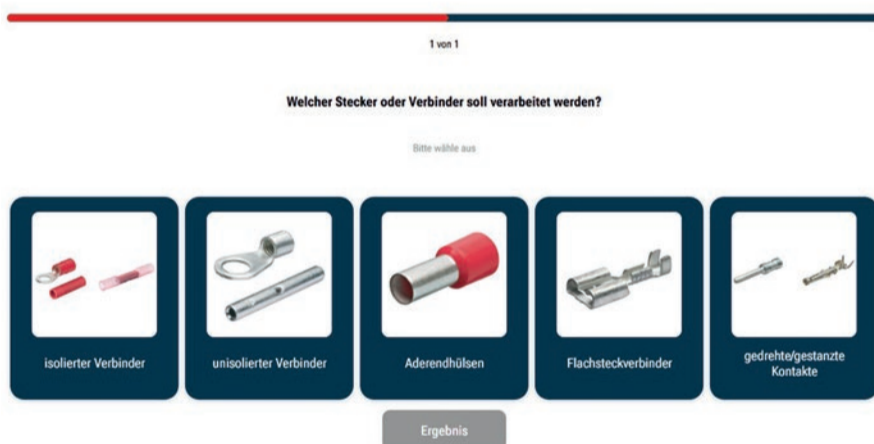
KNIPEX

Digitale Hilfe für die Wahl des passenden Crimpwerkzeugs – so verbindet KNIPEX Qualität

Ob im Schaltschrankbau, bei der Gebäudeinstallation oder im Maschinenbau – präzise Crimpverbindungen sind im Elektrohandwerk unverzichtbar. KNIPEX bietet nicht nur hochwertige Zangen wie die Twistor® T und Twistor16®, sondern unterstützt Anwender auch mit einem digitalen Crimpberater, der in wenigen Klicks zur optimalen Werkzeugauswahl führt.

KNIPEX Crimpberater – die digitale Unterstützung für die Werkzeugwahl

Die Vielfalt an Crimpzangen ist groß, die Anforderungen in der Praxis noch größer: unterschiedliche Leiterquerschnitte, verschiedene Crimpkontakte, beengte Einbausituationen oder hohe Stückzahlen. Damit Elektriker, Monteure und Techniker schnell und sicher zur passenden Zange finden, hat KNIPEX den Crimpberater entwickelt.



Über eine intuitive Schritt-für-Schritt-Abfrage führt das Online-Tool auf der KNIPEX Website zielsicher zur passenden Produktempfehlung:

1. Kontaktyp auswählen – z. B. Aderendhülse, Kabelschuh, gedrehte Kontakte
2. Querschnitt angeben
3. Anwendungsspezifische Anforderungen festlegen – etwa beengte Arbeitsbereiche, Twin-Hülsen, automatische Anpassung, Kontakthersteller und Artikelnummer
4. Ergebnis abrufen – der Crimpberater zeigt konkrete Werkzeugempfehlungen mit technischen Daten, Bildern und Links zur Produktseite

So lässt sich auch unterwegs, auf der Baustelle oder in der Werkstatt, in wenigen Minuten klären, welche Crimpzange für die aktuelle Aufgabe ideal ist. Der Berater spart Zeit, vermeidet Fehlkäufe und stellt sicher, dass jede Verbindung fachgerecht hergestellt wird.

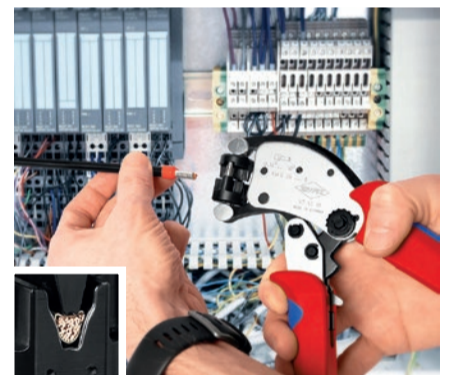
Besonders deutlich wird die Leistungsfähigkeit des Crimpberaters an der enormen Produktvielfalt, die er abdeckt: von Standard-Aderendhülsen bis hin zu komplexen Steckverbinder-Systemen.

Auch herstellereinspezifische Kontakte wie Harting, Deutsch, MC4 für Photovoltaik oder evo-Kontakte werden berücksichtigt.

KNIPEX Twistor® T – flexibel in jeder Lage

Die selbsteinstellende Crimpzange KNIPEX Twistor® T (97 53 19) ist die Lösung, wenn Aderendhülsen in wechselnden Einbausituationen verpresst werden müssen. Ihr 360° drehbarer Crimpkopf rastet in acht Positionen ein und eröffnet ergonomisches Arbeiten auch in beengten Umgebungen. Mit ihrem trapezförmigen Crimpprofil deckt sie den Bereich von 0,14 bis 10 mm² ab – ganz ohne manuelle Umstellung.

Aderendhülsen bis 10 mm Länge sowie Twin-Hülsen bis 2 × 6 mm² lassen sich in einem Zug zuverlässig verpressen.



Die beidseitig zugängliche Crimpform erlaubt zudem das Nachschieben längerer Hülsen. Schlanke Bauweise, Mehrkomponenten-Griffe und Kniehebelmechanik machen die Arbeit komfortabel, die entriegelbare Zwangssperre garantiert dauerhaft hohe Qualität.

KNIPEX Twistor16® – mehr Leistung für größere Querschnitte

Wer auch bei größeren Leitungsquerschnitten nicht auf Flexibilität verzichten will, greift zur KNIPEX Twistor®16 (97 53 18). Der drehbare Crimpkopf mit acht Raststufen sorgt für die gleiche Beweglichkeit wie beim Schwestermodell, das quadratische Crimpprofil erweitert den Anwendungsbereich jedoch auf 0,14 bis 16 mm². Damit ist die Twistor®16 die vielseitige Wahl für alles vom Schaltschrankbau bis zur Energieinstallation.

Aderendhülsen bis 16 mm Länge und Twin-Hülsen bis 2 × 6 mm² werden sicher verpresst. Die offene Crimpform erlaubt auch hier das Nachschieben längerer



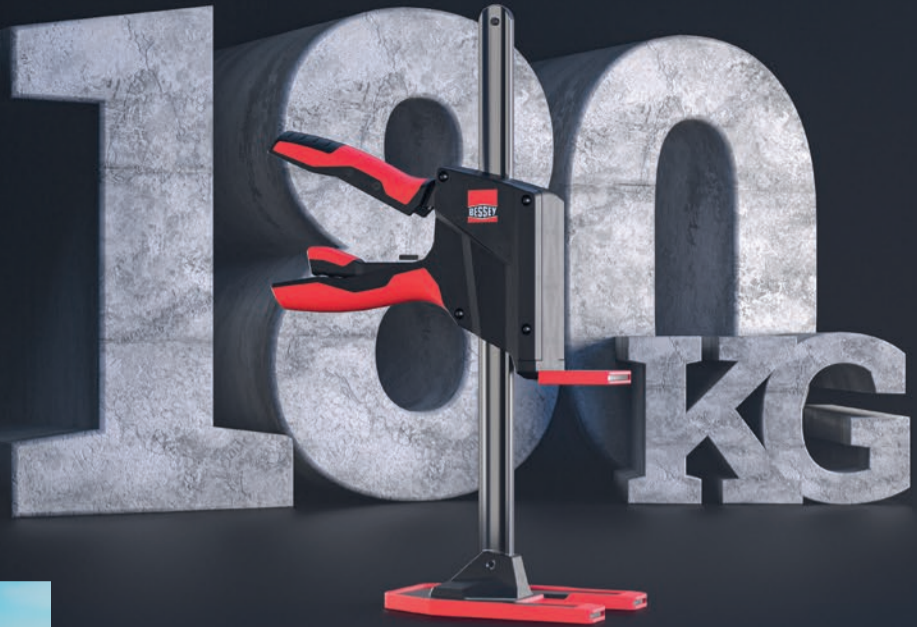
Hülsen. Zusätzlich lässt sich der Crimpdruck bei Bedarf nachjustieren. Dank ergonomischer Griffe, niedrigem Gewicht und kraftverstärkender Mechanik bleibt die Handhabung leicht, während die Crimpqualität konstant auf hohem Niveau gehalten wird.

BESSEY

Der neue BEYCEPS

Für die kraftvolle, ergonomische und sichere Einhand-Montage

www.bessey.de/der-beyceps

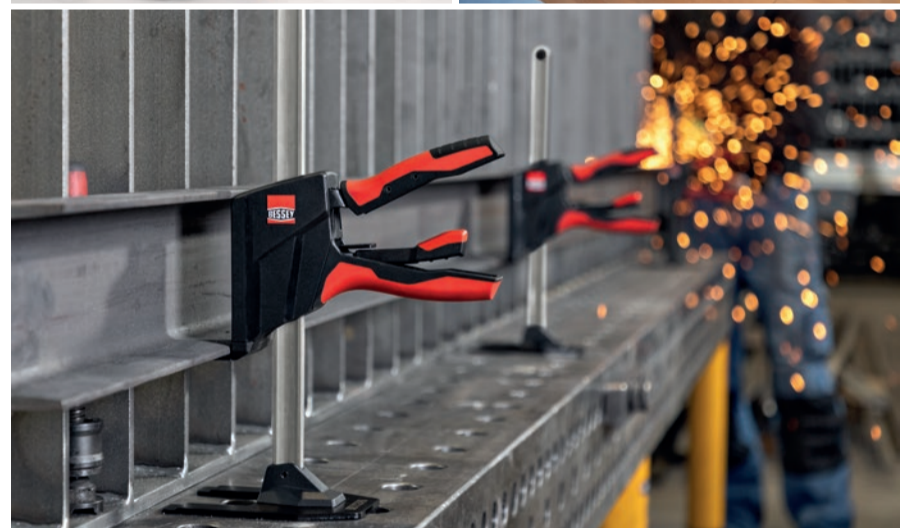


Mit dem neuen BEYCEPS präsentiert der Spannwerkzeugspezialist BESSEY ein revolutionäres Einhand-Montagewerkzeug, das die Arbeit in professionellen wie auch privaten Anwendungsbereichen auf ein neues Niveau hebt. Dank einer beeindruckenden Hubkraft von bis zu 180 kg ermöglicht der BEYCEPS das sichere und präzise Heben, Absenken und Ausrichten von Werkstücken – bequem mit nur einer Hand.

Bei der Entwicklung des leistungsstarken BEYCEPS stand auch der Schutz von Anwender, Produkt und Werkstück im Fokus. Das Ergebnis: ein ergonomisches, intuitives Design für maximale Sicherheit und Bedienkomfort. Der oben angebrachte Pumpgriff aus 2-Komponenten-Kunststoff sorgt für eine angenehme Handhabung. Die beiden Hebel zum Feinabsenken und Lösen sind darunter separat angeordnet – das verhindert unbeabsichtigtes Auslösen und erhöht die Arbeitssicherheit zusätzlich. Die Mechanik ist in einem geschlossenen Kunststoffgehäuse untergebracht und somit zuverlässig vor Staub, Schmutz und Spänen geschützt – ideal für den anspruchsvollen Werkstattalltag. Zusätzlich schützen die im Lieferumfang enthaltenen Schutzkappen für Standfuß und Hebelplatte empfindliche Oberflächen vor Beschädigungen.

Der vielseitige Alleskönner BEY23 überzeugt durch einen großzügigen Nutzbereich: Beim Heben und Spreizen reicht dieser von 5 – 230 mm (ohne Schutzkappe am Standfuß), während der werkzeuglose Umbau zum Spannen eine Spannweite von 170 – 390 mm ermöglicht.

Für noch mehr Flexibilität sorgt das optionale Installationskit BEY-IK. Dieses zweiteilige Zubehörset besteht aus einem Verlängerungsadapter und einer Schieneneinheit. Die schnelle, werkzeuglose Montage in Kombination mit dem BEYCEPS erweitert den Nutzbereich je nach Konfiguration auf bis zu 620 mm und trägt bis zu 60 kg. Damit lassen sich beispielsweise Wandschränke, schwebende Sideboards oder Badezimmermöbel schnell und präzise montieren.



Ob in der professionellen Werkstatt oder beim Heimwerker – der BEYCEPS ist das ideale, CE konforme Werkzeug für präzise, kraftvolle und schonende Montagearbeiten. Mit seiner hohen Leistungsfähigkeit, Benutzerfreundlichkeit und Flexibilität setzt er neue Maßstäbe in der Montage- und Handhabungstechnik.



Schnelle Einstellung des gewünschten Drehmoments.

WERA

Safe-Torque Speed VDE – Nicht nur drehmoment-sicher und schnell, sondern auch spannungs-sicher



Das neue und besonders handliche VDE Drehmoment-schraubwerkzeug mit super-schneller Einstellung des gewünschten Torque Wertes. Inklusive der beruhigenden Sicherheit, dass das gewählte Drehmoment aufgrund der Überrutschtechnik nicht überschritten werden kann.

Die Schnellverstellung ermöglicht 5 voreingestellte Drehmomentwerte, die sowohl im Rechts- als auch im Linksanzug für maximale Schraub-Erfolge sorgen. Als besonderes Extra ermöglicht die Fest-Stellung (Torque Lock Funktion) die Nutzung des Safe-Torque Speed als konventionellen Schraubendreher für hohe Anzugs- und Lösemomente.

Besonders beliebt an diesem Werkzeug: Die Freilaufhülse für eine gute

Führung des Werkzeugs während des Schraubvorgangs.

Zwei Varianten mit den Werten 0,4; 0,8; 1,2; 1,6; 2,0 Nm sowie 2,4; 2,8; 3,2; 3,6; 4,0 Nm sorgen für eine praxiserprobte Drehmoment-Range. Geeignet für Wera VDE Wechselklingen.

Zusätzlich im Rennen: Ein 21-teiliger Satz, der speziell für Arbeiten an Schaltschränken konzipiert worden ist.

BESSEY

Noch mehr Größen – noch mehr Zubehör

Zwei neue Größen erweitern die Produktpalette der BESSEY STE-Deckenstützen und ermöglichen durchgängige Spannhöhen von 400 mm bis 3.700 mm – bei maximal herausgedrehten Kontaktflächen sogar bis 3.800 mm. Gleichzeitig wurde das Zubehörprogramm ausgebaut und bietet nun noch mehr Anwendungsmöglichkeiten sowie zusätzliche Sicherheit beim Einsatz der leistungsstarken Stützen.

Ob beim Positionieren von Oberschränken im Küchen- und Ladenbau oder beim Fixieren von Baumaterialien im Trockenbau – die **sechs Größen der STE-Serie** stehen für hohe Belastbarkeit und komfortable Einhandbedienung. Mit einer maximalen Tragkraft von 350 kg bei eingefahrener Teleskopstange – bei den zwei kürzesten Varianten sogar im komplett ausgezogenen Zustand – sind die Stützen die leistungsstärksten am Markt. Die vier längsten Modelle sind GS-zertifiziert und bieten geprüfte Sicherheit.

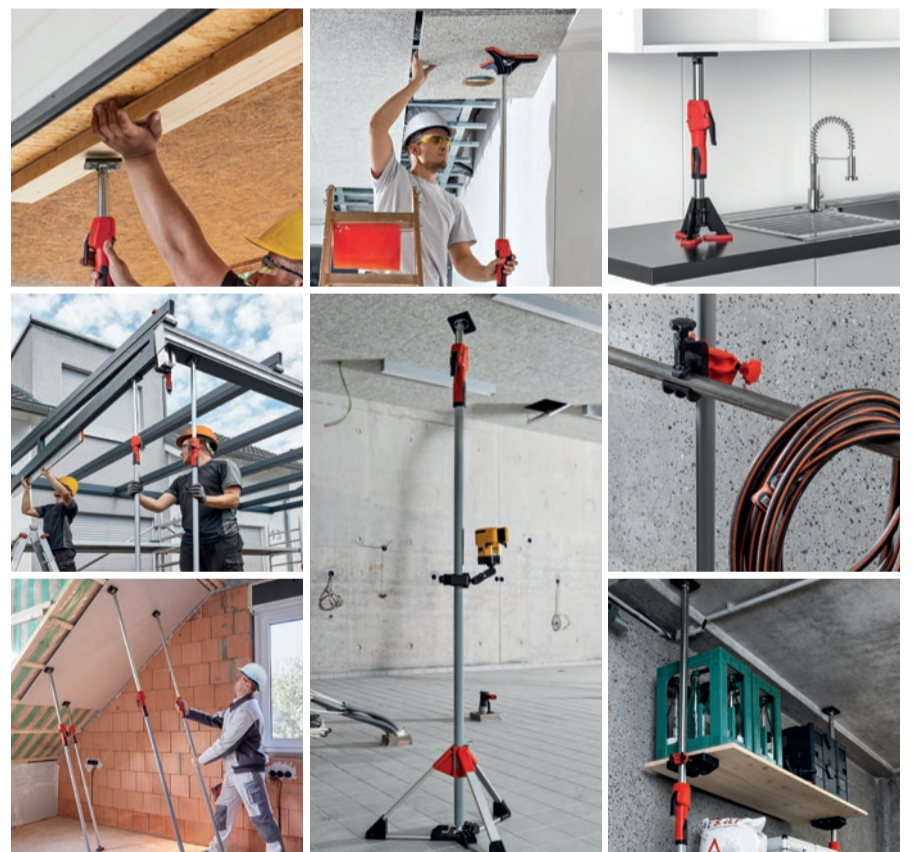
Der integrierte 2-Komponenten-Kunststoffgriff mit Pumpmechanismus und Schnellverschiebetaste ermöglicht eine komfortable Einhandbedienung in drei Schritten: Innenrohr ausziehen, pumpen bis die Kontaktfläche anliegt, dann Griff

im Uhrzeigersinn drehen – für schnelles, sicheres und effizientes Arbeiten.

Dank stufenlos schwenkbarer Kontaktflächen aus rutschsicherem TPU sind auch Einsätze in Schrägen problemlos möglich.

Perfekt abgestimmtes Zubehör bietet zusätzliche Flexibilität und Sicherheit:

- **STE-LH:** Halterung für Laser, Kamera oder Bauleuchte
- **STE-SP35:** Abstützplatte auch zum Einsatz an schrägen Flächen
- **STE-DS:** Deckenstativ zur Kraftverteilung auf größerer Fläche
- **STE-BS:** Baustativ für sicheren Stand, auch freistehend
- **STE-BAG:** Tasche für Transport und Aufbewahrung



Im Herbst folgen:

- **STE-KBS:** Kleines Baustativ für die zwei kürzesten Stützen
- **STE-MH-SET:** Multifunktionshalterung für temporäre Stellwände oder Ablageflächen mit einer Belastungsgrenze von 50 kg pro Halter
- **STE-CC-SET:** Querverbinder zur Befestigung von Rohren oder als Aufhängung für Lampen, Fahrräder u.v.m.



STABILA

Neuer Kreuzlinien-Lot-Laser LAX 320 G Idealer Begleiter im Innenausbau – präzise, kompakt, vielseitig

NEU



Der neue Kreuzlinien-Lot-Laser LAX 320 G von STABILA bringt Präzision und Vielseitigkeit auf den Punkt. Mit seinem kompakten Design, der einfachen Handhabung und der innovativen GREENBEAM-Technologie empfiehlt er sich als unverzichtbares Werkzeug für jeden Innenausbauer. Besonders bei Nivellier- und Lotarbeiten überzeugt der Laser durch gestochen scharfe grüne Linien und eine durchdachte Ausstattung – ob bei Deckenmontagen, Wandinstallationen oder Bodenarbeiten.

Mit einem selbstnivellierendem Pendelsystem ist der LAX 320 G im Handumdrehen einsatzbereit. Die grüne Laserlinie bleibt dabei auch in bis zu 30 Metern Entfernung präzise sichtbar – ideal für großflächige Projekte. Wer größere

Distanzen abdecken möchte, greift zum optionalen Receiver REC 500 RG, der Reichweiten von bis zu 100 Metern ermöglicht.

Trotz seiner kompakten Maße bietet der LAX 320 G ein breites Anwendungs-

spektrum: Horizontal- und Vertikallinien lassen sich individuell zuschalten, was die Energieeffizienz steigert und die Batterie-Laufzeit von bis zu 20 Stunden unterstützt. Die Linien decken fast den gesamten Raum ab und ermöglichen das gleichzeitige Arbeiten an Boden, Wand und Decke – ganz ohne Nachjustieren. Zwei zusätzliche Lotpunkte nach oben und unten erleichtern das punktgenaue Positionieren.

Dank drehbarem Gehäuse und manuellem Neigungsmodus eignet sich der Laser auch für schräge Anwendungen, z. B. im Treppenbau. Mit starkem Seltenerd-Magnetsystem haftet er zuverlässig an metallischen Oberflächen – ideal z. B. bei Trockenbauprofilen. Die mitgelieferte Zielplatte mit Magnethalterung erleichtert die exakte Ausrichtung auf Zielpunkte.

Zubehör wie die aufsteckbare Laserbasis SLB 320, eine Wandhalterung sowie das 1/4"-Gewinde zur Montage auf Stativen erweitern die Anwendungsmöglichkeiten zusätzlich. Die robuste Konstruktion mit stoßabsorbierendem Softgrip-Mantel, IP 54-Schutz gegen Staub und Spritzwasser sowie die Pendel-Arretierung, die ein Verstellen der Genauigkeit verhindert, machen den Laser besonders baustellentauglich.

Der LAX 320 G ist als 5-teiliges Set inklusive Laserbasis, Zielplatte, Wandhalterung, Gürteltasche und Batterien erhältlich.



Präzises Arbeiten erlauben die optimal sichtbaren grünen Linien des neuen Kreuzlinien-Lot-Lasers LAX 320 G von STABILA. Dank vieler Ausstattungsdetails und durchdachtem Zubehör lässt er sich flexibel positionieren.

WERA

Zwei neue Joker Maulschlüssel im Wera Sortiment

Der selbstjustierende Doppelmaulschlüssel Joker 6006

Der Doppelmaulschlüssel Joker 6006 ist dank Ratschenfunktion und den stufenlos parallel geführten Backen an beiden Schlüsselenden ein wahres Multitalent. Der Joker 6006 stellt sich stufenlos von selbst ein und greift erbarmungslos zu, ohne das Werkstück zu beschädigen.

Der integrierte Hebelmechanismus sorgt dafür, dass die Sechskant-Schraube



oder -Mutter sicher zwischen den Backen eingeklemmt wird. Kein Abrutschen, keine Beschädigungen – nur pure Kontrolle. Und wenn es um schnelles und durchgängiges Schrauben geht, ist die Ratschenfunktion ein wahrer Freund und Helfer.

Dank der Eckweiten-Prismen ist ein Rückschwenkwinkel von nur 30° möglich, was das Arbeiten in engen Bauräumen wesentlich vereinfacht. Der Joker 6006 ist das universelle Schraubwerkzeug, das sich selbst justiert, zupackt und ratscht – und das an beiden Schlüsselenden.



Durch die verschiedenen Maulgrößen des Joker 6006 multipliziert sich die Einsatzmöglichkeit.



Der lange Maul-Ringratschen-Schlüssel Joker 6007

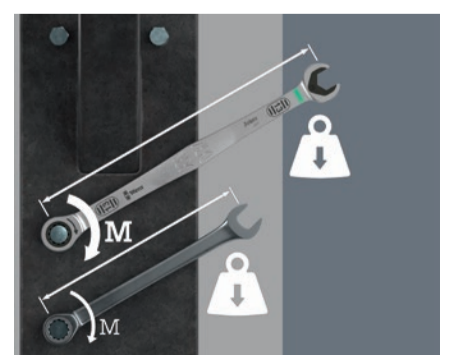
Der Joker 6007 ist eine effektive Kombination aus Maul- und Ring-Ratschenmechanik in langer Ausführung für hohe Kraftübertragung und besserem Zugang bei tiefliegenden Verschraubungen.

Mit einer Metallplatte im Maul werden Schrauben und Muttern auf dem Weg zum Werkstück fest im Griff gehalten. Kein Verlieren mehr, kein Abrutschen. Der integrierte Endanschlag sorgt dafür, dass das typische Abrutschen vom Schraubenkopf nach unten nicht passiert, selbst bei hohen Drehmomenten.

Die Doppelsechskantgeometrie ermöglicht eine optimale Verbindung mit Schraube oder Mutter und reduziert die Abrutschgefahr. Mit einem Rückschwenk-

winkel von nur 30° auf der Maulseite wird wertvolle Zeit gespart, denn das Wenden des Schlüssels entfällt.

Auf der Ringseite wartet die Ratschenmechanik mit ihren 80 Zähnen, um Flexibilität selbst in engen Bauräumen zu bieten.



AluTec® by PICARD – Leichtigkeit, die Kraft entfaltet

Mit der AluTec®-Serie erweitert PICARD sein Sortiment um eine neue Klasse von Hämmern, die speziell für den professionellen Einsatz im Handwerk entwickelt wurden. Die Serie kombiniert ein besonders geringes Gewicht mit hoher Schlagkraft – für ermüdungsfreies Arbeiten, auch über lange Baustellentage hinweg.

Das Kopfdesign verbindet Aluminium und Stahl in einer durchdachten Hybridbauweise: Das reduziert das Gesamtgewicht deutlich, ohne die Belastbarkeit

zu beeinträchtigen. Schlagflächen und Klauen sind induktiv gehärtet und halten selbst härtesten Einsätzen stand. Ein magnetischer Nagelhalter ermöglicht

einhändiges Arbeiten – besonders praktisch beim Dachdecken oder im Holzbau.

Wirkung – für mehr Komfort und längere Arbeitseinsätze.

Modellübersicht mit Anwendungsschwerpunkten:

- **AluTec® Latthammer 1098**
Der Klassiker für Holzbau und Dachdeckerarbeiten. Leicht, präzise und einhändig bedienbar – wahlweise mit glatter oder gerauter Bahn, je nach Vorliebe und Material.
- **AluTec® Rip Hammer 1091**
Die kräftige Doppelklaue löst fest-sitzende Verbindungselemente sicher und kontrolliert. Ideal für Zimmerer, Bauhandwerker und alle, die regelmäßig Demontearbeiten erledigen.
- **AluTec® Framing Hammer 1095**
Mit verlängerter Reichweite für schwer zugängliche Stellen und mehr Power. Mit glatter oder gerauter Bahn. Perfekt für Holzrahmenbau und grobe Montagearbeiten.

Alle Modelle verfügen über ergonomische Griffe mit vibrationsdämpfender



Positionierung im Fachhandel

Die AluTec®-Serie richtet sich an Handwerker, die gezielt nach leichten, leistungsstarken Hämmern suchen – Dachdecker, Zimmerer und Bauhandwerker profitieren gleichermaßen. Für den Fachhandel eröffnet sich eine klare Premiumchance: Die Hämmer eignen sich besonders für beratungsintensive Verkaufsgespräche, bei denen Funktion, Gewicht und Handhabung den Ausschlag geben. Durch die differenzierten Modelle lassen sich gezielt verschiedene Gewerke ansprechen. PICARD steht dabei für starke Markenbekanntheit und Vertrauen – auch bei Kunden, die bereits die klassischen PICARD Hämmer kennen.

GEWINNSPIEL

Bitte Zahlen und gewinnen!

Lösen Sie das Sudoku unter Verwendung der Zahlen 1 bis 9. In jeder Zeile, Spalte und in jedem Block dürfen die Ziffern 1 bis 9 nur einmal vorkommen. Addieren Sie pro Farbe die Zahlen. Die Summe notieren Sie im jeweiligen Farbfeld der Lösungszeile. Ihre Lösung übermitteln Sie uns über das Qfaktor Gewinnspiel-Formular auf: www.qfaktor.com/gewinnspiel/ | **Teilnahmeschluss ist der 01.12.2025**

Unter allen Einsendern verlosen wir drei reich gefüllte Werkzeug-Pakete im Verkaufswert von jeweils rund 1.300 Euro. Teilnahmeberechtigt sind alle Qfaktor-Leser. Die dadurch erhobenen Daten werden drei Monate nach Abschluss des Gewinnspiels (also nach Teilnahmeschluss) gelöscht. Die Gewinner werden unter allen Einsendungen ausgelost und direkt mit dem Gewinn-Paket benachrichtigt. Ausgeschlossen sind die Mitarbeiter der Unternehmen BESSEY, HALDER, KNIPEX, PICARD, STABILA und WERA. Der Rechtsweg ist ausgeschlossen.

8		2				3		
	1	5	6					
7			9				1	2
			8	3	9			
	3			7	5			
		7				9		5
		8		1			6	
			7				9	4
4	2	6						



Lösungszeile:



IMPRESSUM

Ausgabe Herbst 2025



info@qfaktor.com | www.qfaktor.com

Qfaktor ist eine Kundenzeitung, die im Auftrag der unten genannten sechs Firmen gedruckt und verschickt wird. Die Kundenzeitung erscheint kostenlos in unregelmäßiger Folge.

Widerspruchsmöglichkeit: Bitte informieren Sie uns schriftlich per E-Mail an info@qfaktor.com wenn Sie diese Kundenzeitung zukünftig nicht mehr zugeschickt bekommen möchten.

Redaktion und Design:
Hutt & Camen Kommunikations-Design GmbH
Kolpingstraße 17, 59555 Lippstadt / Germany
Roy Albert Hutt (verantwortlicher Redakteur)
E-Mail: roy.hutt@huttundcamen.de

Titelbild: © monkeybusiness, damirkhabirov, insta_photos, FabrikaPhoto | Envato Elements

Für unverlangt eingesandte Manuskripte, Fotos u. a. keine Haftung. Die Redaktion hat das Recht, Leserbriefe zu kürzen.

Versand durch:
M-P-S GmbH
Kolpingstraße 17, 59555 Lippstadt / Germany

Für weitere Produktinformationen wenden Sie sich bitte direkt an den jeweiligen Partner:

BESSEY Tool GmbH & Co. KG
+49 (0)7142-401-0 | www.bessey.de

Erwin Halder KG
+49 (0)7392-7009-0 | www.halder.com

KNIPEX-Werk C. Gustav Putsch KG
+49 (0)202-4794-0 | www.knipex.de

Picard GmbH
+49 (0)202-24754-0 | www.picard-hammer.de

STABILA Messgeräte Gustav Ullrich GmbH
+49 (0)6346-309-0 | www.stabila.com

Wera Werkzeuge GmbH
+49 (0)202-4045-0 | www.wera.de